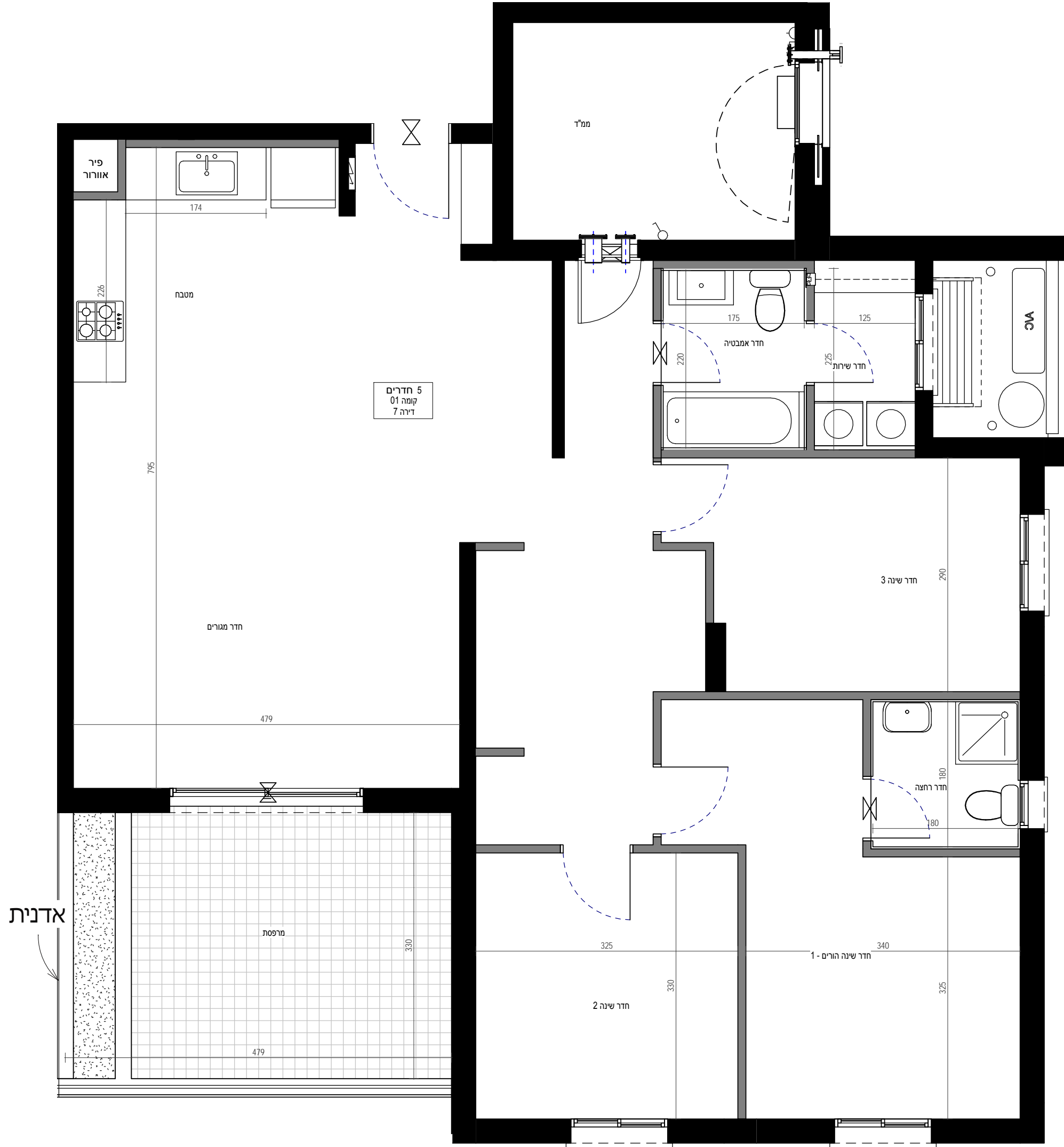


פריקט כרדי - הערות לתוכנית מכר:

- תוכנית זו אינה סופית, ויתכנו בה שינויים כאמור בחזוה המכר, לרבות בהתאם לדרישות הרשויות המוסמכות והיועצים הטכניים.
- המידות המתוארות בתוכנית הן מידות מתוכננות, תיתכנה סטיות ממידות אלו, לרבות כתוצאה משינויים הטבעיים מאלוץ התכנון והביצוע כגון הכנסת עמודים קורות או צנרת או כתוצאה מתיאומים בין הדרישות ההנדסיות והמפרטים הטכניים, וכן כתוצאה מדרישות הרשויות, או ממגבלות של דיוק בביצוע וכ"ל.
- סטיות בשיעור 2% בין מידות הבניין / ואו הדירה המופיעות בתוכנית לבין המידות למעשה, לא יחשבו לטעיה מהתוכנית, וכן סטיות בשיעור של 5% בין מידות האזכורים המופיעים במפרט לבין המידות למעשה, לרבות תוספת עמודים, שינוי מיקום העמודים והגדלת עובי העמודים- לא יחשבו כטעיה.
- המידות המתוארות בתוכנית הן מידות בניה (ברוטו), מקור בניה לקיר בניה. המידות הגוליות (נטו) של החללים – מתקבלות ע"י החסרת עובי הטיח ו/או החיפוי, בכל צד לפי הצורך.
- ייתכנו שינויים בפתחים, בגלם, במיקומם, מידתם או צורתם לרבות שינויים בחזיתות השונות, או אופן החלוקה הפנימית ליחידות או במיספרן.
- ייתכנו שינויים בהתאם לתוכנית הביצוע הסופית של החברה, לרבות בפריט החזיתות, במיקום הכלים הסטיריים, החלונות, הדלתות וכ"ו, וכן ייתכנו שינויים בהתאם לתוכנית הביצוע הסופית של החברה, לרבות בפריט החזיתות, במיקום הכלים הסטיריים, החלונות, הדלתות וכ"ו, וכן
- במידות כלשהן המפורטות בתוכנית הצורך והריאות המופיעים בתוכנית. כלל שקיימים (רהיטים, מקרר, ארונות קיר, מכונת כביסה וכ"ל) משרטטים לצורך המחשה בלבד וכבוצעה למוקדם ואינם מלווים בנספח מפרט הדירה.
- לאורך הזמנת ריהוט קבוע המשתלב בחדרים (ארונות מטבח, ארונות קיר וכדומה) אין להסתמך על המידות המתוארות בתוכנית ויש לקחת מידות בפועל בדירה לפני הזמנה. אין לבצע הזמנת לריהוט וציוד על סמך תוכנית זו.
- אין מסומנים בתוכנית, בחלקם או בשלמותם פרטי הבליטות ו/או השקעים הטבעיים מהתכנון והביצוע של עבודות הבניה.
- יתכן העברה גלילה אנכית ו/או אופקית למערכות שונות של ביוב, אורור, ניקוז וכ"ל, במסגרת כביסה, במחסים ובשטחים ציבוריים מעבר למסומן בתוכנית ובגבהים שונים.
- קבועת הסטיריות (ברזים, כירוס, אסלות, אמבטיות וכו') ו/או ארונות המטבח או הרחצה המופיעים בתוכנית זו הינם לצורך המחשה בלבד, אין להתייחס למידותיהן, מיקומן המדויק, או צורתן, אלא למפורט במפרט הטכני בלבד.
- ההגדרה הריהוט ראשית להגביה צנרת גלילה לכיבוי (מזיגים), לאורור חודר שירותים, אמבטיה ומיזוג אוויר, קווי חשמל וטלפון וכד', בגודל, במקום ובאופן לפי החלטתה, ונעמד למסומן בכתב. על הקונה לאפשר תחזוקה וטיפול במערכות אלה.
- מיקומה הסופי של צנרת מי גשם, ניקוז, קולטני ביוב ובורות לחלוץ ייקבע עפ"י תוכנית הביצוע.
- פני הריצוף בתוך הממד מוגבהים בכ-2 ס"מ מפני הריצוף בדירה.
- פני הריצוף בחודרי השירותים והרחצה מונמכים בכ-1 ס"מ מפני הריצוף בדירה.
- מפוסת דורר ומפוסת שמש ירצפו עם שיפועים לרבות התקנת סף מונמך ביציאה.
- על הגג יותקנו מתקנים כגון קולטי שמש, אנטנת טלוויזיה, יחידות מיזוג אוויר, מפוחים, ארונות חשמל או כל מתקן אחר כפי שידרשו, משותפים לכלל הדירות או לחלק מהן ובאחזקת כל הדיירים בבניין או חלק מהם לפי המקרה. מיקומם של המתקנים אינו סופי וייקבע ע"י החברה ובהתאם לדרישות הביצוע.
- בתחום המבנה, ו/או הקומפלקס, תתכן זיקת הנאה ו/או צדית מעבר למקרקעין. מבנים, אגפים סמוכים, חלקי מבנה שונים.
- בפריט ובתמונת תשתיות קבועות השונות, נעברו מערכת המשרתות את כלל יחידות המבנה ו/או חלקו יכלול מערכות כגון חשמל, תקשורת, ביוב, מים, צנרת ניקוז מי גבר, אורור, צנרת מיזוג אוויר, וכל מערכת שתדרוש רשות מוסמכת.
- מיקום ההכנות למעבי המזגנים (המנעפים) ייקבע ע"י החברה ועפ"י המלצת היועצים ואינם נתון לשנינו ע"י הקונה, בהתאם למיקום ותועבר צנרת ממיקום הצבת המתקנים ליחידות הדורר השונות בבניין.
- גבולות המגרש ושטחי ייקבעו סופית ע"פ מפה לצורכי רישום.
- פיתוח המגרש ושטחי הרכוש המשותף, לרבות גודל ארצו הריצוף וסוגם, הגיגון, סוגו, היקפו ומיקומו, ריהוט הגינה, כגודל גומדל המחסנים, מיקום החניות, כניסתן לשטחי החניות, מיקום מבואת הכניסה לבניין וכיווני הכניסה לבניין, מיקום וגודל חדרי אשפה, מיקום וגודל חדר העלולות, מתקני גז, מים, חשמל וכו', אינם סופיים. ייקבעו סופית ע"י האדריכל ו/או היועצים הטכניים ובהתאם לדרישות הרשויות המוסמכות.
- מיקום ספרינקלרים מדויק בדירה ו/או בשטחים המשותפים יקבעו ביצוע עפ"י הראאות כיבוי אש, הרשויות והמתכננים.



מס"ד	מבנה	קומה	דירה	דגם	תכנית מכר
33	411	01	07	T5a	נספח ב

עמרם אברהם
א מ נ ו ת ה ב נ י ה

אלטמן בושן אדריכלים
אדריכלות, אדריכלות נוף ותכנון ערים

סניף ישראל:
רח' החימה 4 סניף הכרמל בתוך משרדי יגון תכנון יעוץ
Altman Beuchene
טלפון: 048569075 פקס: 048569010
www.altman-beuchene.com

חתימת הרוכש	
קנה מידה:	1 : 50
מספר גליון:	G607
מהדורה:	1
תאריך:	15/06/2016
תאריך הדפסה:	20/06/2016 11:12:53

