

## פרויקט כרדני - הערות לתוכנית מכר:

- תוכנית זו אינה סופית, ויחבנו בה שינויים כאמור בחוזה המכר, לרבות בהתאם לדרישות הרשויות המוסמכות והיועצים הטכניים.
- המידות המתוארות בתוכנית הן מידות מתוכננות, תיתכנה טטיות ממידות אלו, לרבות כתוצאה משינויים מאילוצי התכנון והביצוע כגון הכנסת עמודים קורות או צנרת או כתוצאה מתיאומים בין הדרשות ההנדסיות והמפרטים הטכניים, וכן כתוצאה מדרישות הרשויות, א ו ממגבלות של דיוק בביצוע וכיו"ב.
- סטיות בשיעור 2% בין מידות הבניין / ואו הדירה המופיעות בתוכנית לבין המידות למעשה, לא יחשבו לטטייה מהתוכנית, וכן סטיות בשיעור של 5% בין מידות הבניינים המופיעים במפרט לבין המידות למעשה, לרבות תוספת עמודים, שינוי היקום העמודים והגדלת עובי העמודים- לא יחשבו כטטייה.
- המידות המתוארות בתוכנית הן מידות בניה (ברוטו), מקיר בניה לקיר בניה. המידות הגוליות (נטו) של החללים – מתקבלות ע"י החסרת עובי הטיח ו/או החיפוי, בכל צד לפי הצורך.
- ייתכנו שינויים בתחמים, בגדלים, במיקומם, מידתם או צורתם לרבות שינויים בחזיתות השונות, או אופן החלוקה הפנימית ליחידות או במספרן.
- ייתכנו שינויים בהתאם לתוכנית הביצוע הסופית של החברה, לרבות בפרטי החזיתות, במיקום הכלים הסטיריים, החלונות, הדלתות וכו', וכן במידות כלשהן המפורטות בתוכנית.
- הציוד והרהיט המופיעים בתוכנית, ככל שקיימים (רהיטים, כיריים, מקרר, ארונות קיר, מכונת כביסה וכיו"ב) משורטטים לצורך המחשה בלבד וכהצעה למיקומם ואינם כלולים בטסקת מכירת הדירה.
- לצורך הזמנת ריהוט קבע המשתלב בחדרים (ארונות מטבח, ארונות קיר וכדומה) אין להסתמך על המידות המתוארות בתוכנית ויש לקחת מידות בפועל בדירה לפני הזמנה. אין לבצע הזמנות לריהוט וציוד על סמך תכנית זו.
- אין מוטמנים בתוכנית, בחלקים או בשלמותם פרטי הבליטות ו/או השקעים הנבעים מהתכנון והביצוע של עבודות הבניה.
- יתכנו העברה לוליה אפיקית למערכות שונות של ביוב, אוורור, ניקוז וכיל"ב, במסגרת כביסה, במחסנים ובמטבחיים צבירים מעבר למסומן בתוכנית ובגבהים שונים.
- קבועות הסטיציה (ברזים, כיריים, אסלות, אמבטיית וכולי) ו/או ארונות המטבח או הרחצה המופיעים בתוכנית זו הינם לצורך המחשה בלבד, אין להתייחס למדויקותן, מיקומן המדויק, או צורתן, אלא למפורט במפרט הטכני בלבד.
- החברה תהיה רשאית להעביר צנרת גלויה לכיבוי (מתזים), לאוורור חדרי שירותים, אמבטיה ומיזוג אוויר, קווי חשמל וטלפון וכד', בגודל, במקום ובאופן לפי החלטתה, ומעבר למסומן בתוכנית. על הקונה לאפשר תחזוקה וטיפול במערכות אלה.
- מיקומה הסופי של צנרת מי גשם, ניקוז, קולטני ביוב ובורות לחלו"ל ייקבע עפ"י תוכנית הביצוע.
- פני הריצוף בתוך הממד' מוגבהים בכ-2 ס"מ מפני הריצוף בדירה.
- פני הריצוף בחדרי השירותים והרחצה מונמכים בכ-1 ס"מ מפני הריצוף בדירה.
- מספסת יור ומרפסות שמש ירוצפו עם שיפועים לרבות התקנת סף מונמך ביציאה.
- על הגב יונקמו מתקנים כגון קולטני שמש, אנטנות טלוויזיה, יחידות מיזוג אוויר, מפותים, ארונות חשמל או כל מתקן אחר כפי שירדש, משותפים לכלל הדירות או לחלק מהן ובאחזקת כל הדיירים בבניין או חלק מהם לפי המקרה. מיקומם של המתקנים אינו סופי וייקבע ע"י החברה ובהתאם לדרישות הביצוע.
- בתחום המבנה, ו/או המקרקעין ו/או הקומפלקס, תתכן זיקת הנאה ו/או זכות מעבר למקרקעי, מבנים, אפיקים סמוכים, חלקי מבנה שונים.
- בפרי ובגומחות תשתיות בקומות השונות, יעברו מערכות המשרתות את כלל יחידות המבנה ו/או חלקן מערכות כגון חשמל ותקשורת, ביוב, מים, צנרת ניקוז מי גבר, איורור, צנרת מיזוג אוויר, וכל מערכת שתדרוש רשות מוסמכת.
- מיקום ההכנות למעבי המזגנים (הממעים) ייקבע ע"י החברה ועפ"י המלצת היועצים ואינו ניתן לשינוי ע"י הקונה, בהתאם למיקום תועבר צנרת במקום הצבת המתקנים ליחידות הדיור השונות בבניין.
- גבולות המגרש ושטחו ייקבעו סופית ע"פ מפה לצורכי רישום.
- פיתוח המגרש ושטחי הרוכש המשותף, לרבות גודל ארציו הריצוף וסוגם, הגיטון, סוגו, היקפו ומיקומו, ריהוט הגינה, כמות וגודל המחסנים, מיקום התיבות, כניסת לשטחי התיבות, מיקום מבואת הכניסה לבניין, מיקום וגודל חדרי איספה, מיקום וגודל חדרי העגלות, מתקני גז, מים, חשמל וכו', אינם סופיים וייקבעו סופית ע"י האדריכל ו/או היועצים הטכניים ובהתאם לדרישות הרשויות המוסמכות.
- מיקום ספרינקלרים מדויק בדירה ו/או בשטחים המשותפים יקבע ויבצע עפ"י הוראות כובי אש, הרשויות והמתכננים

מס"ד	מבנה	קומה	דירה	דגם
27	411	00	1	T4a

**עמרם אנרם**  
א מ נ ו ת ה ב נ י ה

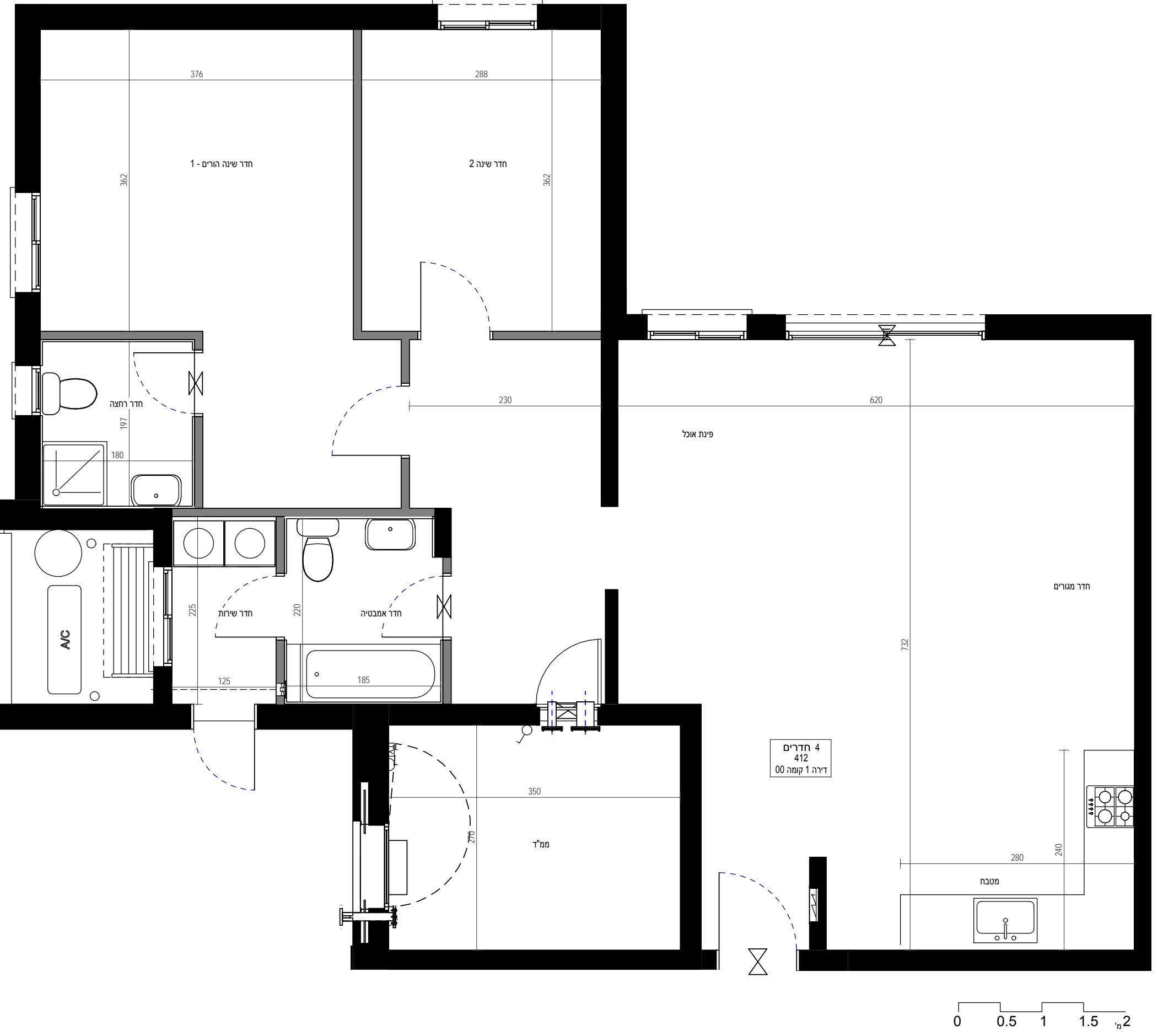
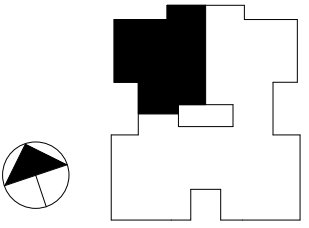
מקרא:

- מיקום מוצע למקרר (לא כלול מפרט)
- מיקום מוצע לכיריים (לא כלול מפרט)
- מיקום מוצע למכונת כביסה/מיבש (לא כלול מפרט)
- מיקום מוצע למעבה (הכנה בלבד כלולה במפרט)
- צינור אוויר לממד' (לפי הנחיות הג"א)
- פתח אוורור
- מיקום לידוד מים חמים
- מיקום מוצע לתליית כביסה
- לוח חשמל/תקשורת דירתי
- צמ"ג, קולטן - מעבר צנרת
- פתח ניקוז למרפסת
- קיר בטון
- קיר בניי בליק/גבס
- שטח משותף במבנה
- ונטה
- מערכת סינון ע"פ פה"ע
- חלון איורור
- שוחת ביוב בור ניקוז
- הנמכת תקרה
- סף הנמכה / הגבהה

**אלטמן בושן אדריכלים**  
אדריכלות, אדריכלות נוף ותכנון ערים  
סניף ישראל:  
רח' היוזמה 4 טירת הרכמל בתוך משרד יטון תכנון ועוץ  
טלפון: 048569075 פקס: 048569010  
www.altman-beauchene.com

חתימת הרוכש

חתימת הרוכש	
קנה מידה:	1:100, 1:50
מספר גליון:	G601
מהדורה:	1
תאריך:	15/06/2016
תאריך הדפסה:	20/06/2016 11:29:32



התכנית אינה סופית, ייתכנו שינויים בהתאם לדרישות הרשויות, היועצים הטכניים והחלטות החברה.