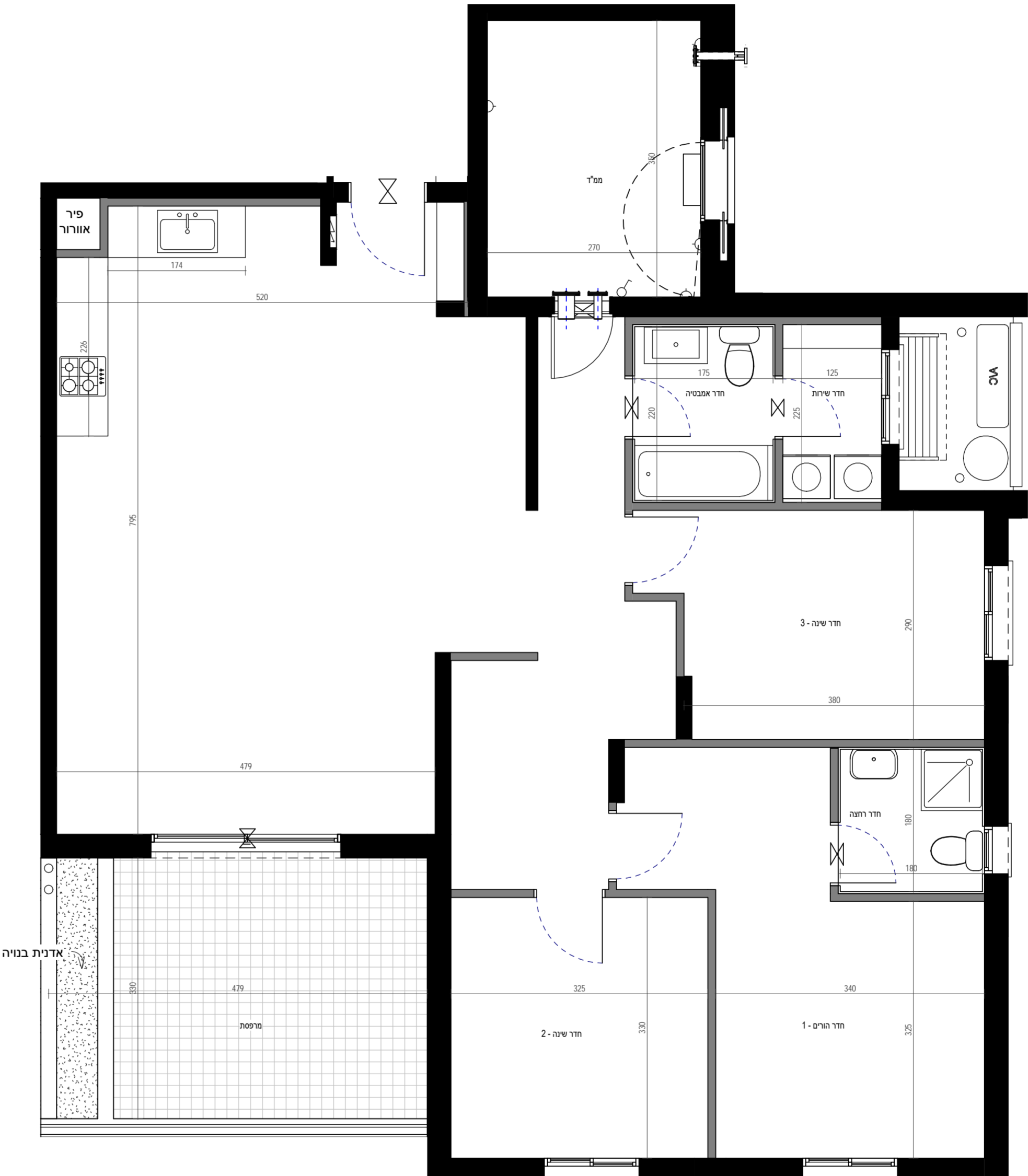


פרויקט כורדי - הערות לתוכנית מכר:

01. תוכנית זו אינה סופית, וייתכן בה שינויים כאמור בחוזה המכר, לרבות בהתאם לדרישות הרשויות המוסמכות והיועצים הטכניים.
02. המידות המתוארות בתוכנית הן מידות מתוכננות, ייתכנה טטיות ממידות אלו, לרבות כתוצאה משינויים הנובעים מאילוצי התכנון והביצוע כגון הכנסת עמודים קורות או צנרת או כתוצאה מתיאומים בין הדרישות ההנדסיות והמפרטים הטכניים, וכן כתוצאה מדרישות הרשויות, או ממגבלות של דיוק בביצוע וכיו"ב.
03. טטיות בשיעור 2% בין מידות הבניין / או הדירה המופיעות בתוכנית לבין המידות למעשה, לא יחשבו לסטייה מהתוכנית, וכן טטיות בשיעור של 5% בין מידות האבזורים המופיעים במפרט לבין המידות למעשה, לרבות תוספת עמודים, שינוי מיקום העמודים והגדלת עובי העמודים- לא יחשבו כסטייה.
04. המידות המתוארות בתוכנית הן מידות כניה (ברוטו), מקיר בניה לקיר בניה. המידות הגוליות (נטו) של החללים – מתקבלות ע"י החסרת עובי הטיח ולא החיפוי, בכל צד לפי הצורך.
05. ייתכנו שינויים בפתחים, בגדלים, במיקומם, מידתם או צורתם לרבות שינויים בחזיתות השונות, או אופן החלוקה הפנימית ליחידות או במספרן.
06. ייתכנו שינויים בהתאם לתוכנית הביצוע הסופית של החברה, לרבות בפרטי החזיתות, במיקום הכלים הפנימיים, החלונות, הדלתות וכו', וכן במידות כלשהן המפורטות בתוכנית.
07. הציד והריהוט המופיעים בתוכנית, ככל שקיימים (רהיטים, כיורים, מקרה, ארונות קיר, מנורת כביסה וכו"ב) משרוטים לצורך המחשה בלבד וכהצעה לייקומם ואינם כלולים בעסקת מכירת הדירה.
08. לצורך הזמנת ריהוט קבוע המשתלב בחדרים (ארונות מטבח, ארונות קיר וכדומה) אין להסתמך על המידות המתוארות בתוכנית ויש לקחת מידות בפועל בדירה לפני הזמנה. אין לבצע הזמנת לריהוט וציוד על סמך תכנית זו.
09. אין מסומנים בתוכנית, בחלקם או בשלמותם פרטי הבליטות ו/או השקעים הנובעים מהתכנון והביצוע של עבודות הבניה.
10. תיתכן העברה גלויה אכזרית ו/או אופקית למערכות שונות של ביוב, אורור, ניקוז וכו"ב, במסגרת כביסה, במחסנים ובשטחים ציבוריים מעבר למסומן בתוכנית ובגבהים שונים.
11. קבועות הפנימיות (ברזים, כיורים, אפלטות, מיקומים המדייק, או צורתן, אלא למפרט במפרט הטכני בלבד.
12. החברה תהיה רשאית להעביר צנרת גלויה לכיבוי (מתלים), לאורור חדרי שירותים, אמטביה ומיזוג אוויר, קווי חשמל וטלפון וכד', בגודל, במקום ובאופן לפי החלטתה, ומעבר למסומן בתכנית. על הקונה לאפשר תחזוקה וטיפול במערכות אלה.
13. מיקומה הסופי של צנרת מי גשם, ניקוז, קולטני ביוב ובורות לחול"ל ייקבע עפ"י תוכנית הביצוע.
14. פני הריצוף בתוך הממ"ד מוגבהים בכ-2 ס"מ מפני הריצוף בדירה.
15. פני הריצוף בחדרי השירותים והרחצה מונמכים בכ-1 ס"מ מפני הריצוף בדירה.
16. מרפסת דוור ומרפסת שמש ירוצפו עם שפיעים לרבות התקנת סף מונמך ביציאה.
17. על הגג יותקנו מתקנים כגון קולטי שמש, אנטנת טלוויזיה, יחידות מיזוג אוויר, מפוחים, ארונות חשמל או כל מתקן אחר כפי שיירש, משותפים לכלל הדירות או לחלק מהן ובאחריות כל הדיירים בבניין או חלק מהם לפי המקרה. מיקומם של המתקנים אינו סופי וייקבע ע"י החברה ובהתאם לדרישות הביצוע.
18. בתחום המבנה, ו/או המקרקעין ו/או הקומפלקס, תתכן זיקת הנאה ו/או זכות מעבר למקרקעי, מבנים, אגפים סמוכים, חלקי מבנה שונים.
19. בפיר ובגומחות תשתיות בקומות השונות, יעברו מערכות המשרות את כלל יחידות המבנה ו/או חלקן ויכללו מערכות כגון חשמל תקשורת, ביוב, מיים, צנרת ניקוז מי גבר, איורור, צנרת מיזוג אוויר, וכל מערכת שתדרוש שטח מוסמכת.
20. מיקום ההכנות למעבד המזגנים (המנועים) ייקבע ע"י החברה ועפ"י המלצת היועצים ואינו ניתן לשינוי ע"י הקונה, בהתאם למיקום וטעבר צנרת מיקום הצבת המתקנים ליחידות הדוור השונות בבניין.
21. גבולות המגרש ושטחו ייקבעו סופית ע"פ מפה לצורכי רישום.
22. פיתוח המגרש ושטחי הרכוש המשותף, לרבות גודל ארצתי הריצוף וסוגם, הגיונו, סוגו, היקפו ומיקומו, ריהוט הגינה, כמות וגודל המחסנים, מיקום החניות, כניסות לשטחי החניות, מיקום מבואת הכניסה לבניין וכיווני הכניסה לבניין, מיקום וגודל חדרי אשפה, מיקום וגודל חדרי העליות, מתקני גז, מים, חשמל וכו', אינם סופיים, וייקבעו סופית ע"י האדריכל ו/או היועצים הטכניים ובהתאם לדרישות הרשויות המוסמכות.
23. מיקום ספרינקלרים מדויק בדירה ו/או בשטחים המשותפים ייקבע ויוצג עפ"י הראות כיבוי אש, הרשויות והמתכננים



מס"ד	מבנה	קומה	דירה	דגם
5	410	01	5	T5a

עמרים אברהם
א מ נ ו ת ה ב נ י א

אלטמן בושן אדריכלים
אדריכלות, אדריכלות נוף ותכנון ערים
סניף ישראל:
רח' הזימה 4 טירת הכרמל בתוך משרד' ינון חנון יעוץ
סלפון: 048569075 פקס: 048569010
www.altman-beauchene.com

מקרא:	<ul style="list-style-type: none"> מיקום מוצע למקרר (לא כלול מפרט) מיקום מוצע לכיורים (לא כלול מפרט) מיקום מוצע למנורת כביסה/מיבש (לא כלול מפרט) מיקום מוצע למעבה (הכנה בלבד כלה במפרט) צינור אוור לממ"ד (לפי הנחיות הג"א) פתח אורור מיקום לדוד מים חמים מיקום מוצע לתליית כביסה לוח חשמל/תקשורת דירתי צמ"ג, קולטן - מעבר צנרת פתח ניקוז למרפסת קיר בטון קיר בניו בלוק/גבס שטח משותף במבנה וונטה מערכת סינון ע"פ פקה"ע חלון איורור שוחת ביוב בור ניקוז הנמכת תקרה סף הנמכה / הגבהה
-------	--

חתימת הרכש	
קנה מידה:	1 : 50
מספר גליון:	G205
מהדורה:	1
תאריך:	01/06/2016
תאריך הדפסה:	14/06/2016 11:38:11

