

דירה 01 - 302



פרויקט רכסים - הערות לתוכנית מכר:

01. תוכנית זו אינה סופית, ויזכנו בה שינויים כאמור בחוזה המכר, לרבות בהתאם לדרישות הרשויות המוסמכות והיועצים הטכניים.

02. המידות המתוארות בתוכנית הן מידות מתוכננות, תיכנה סטיות ממידות אלו, לרבות כתוצאה משינויים הנובעים מאילוצי 17" ו/או הבוצע כגון הכבל... מידות קורות או צורת או כתוצאה מתיאומים בין הדרישות ההנדסיות והמפרטים הטכניים, וכן כתוצאה מדרישות הרשויות, או ממגבלות של דיוק בביצוע וכי"ב.

03. סטיות בשיעור 2% בין מידות הבניין / או הדירה המופיעות בתוכנית לבין המידות למעשה, לא יחשבו לסטייה מהתכנית, וכן סטיות בשיעור של 5% בין מידות האביזרים המופיעים במפרט לבין השטח למעשה, לרבות תוספת עמודים, שינוי מיקום העמודים והגדלת עובי העמודים. לא יחשבו כסטייה.

04. המידות המתוארות בתוכנית הן מידות בניה (ברוטו), מקיר בניה לקיר בניה. המידות הוליות (נטו) של החללים - מתקבלות ע"י הסרת עובי הטיח ו/או החופי, ככל צד לפי הצורך.

05. ייתנו שינויים בפחחים, בגדלים, במיקומם, מידתם או צורתם לרבות שינויים בחזיתות השונות, או אופן החלוקה הפנימית ליחידות או במספרן.

06. ייתנו שינויים בהתאם לנוכחיות הביצוע הסופית של התברה, לרבות בפרטי החזיתות, במיקום הכלים הסניטריים, החלונות, החלוקות וכו'. וכן במידות כלשהן המפורטות בתוכנית.

07. הידוד הריחוק המופיעים בתוכנית, ככל שקיימים (הריטים, כריים, מקרר, ארונות קיר, מנות כביסה וכו') משורטטים לצורך המחשה בלבד וכפופים למיקומם ואינם כלולים בעסקת מכירת הדירה.

08. לצורך הזמנת רהיט קבוע המשולב בחדרים (ארונות מטבח, ארונות קיר וכו') אין להסתמך על המידות המתוארות בתוכנית ויש לקחת מידות בפועל בדירה לפני הזמנה. אין לבצע הזמנות לרהיט יצוד על סמך תכנית זו.

09. אין סוממים בתוכנית, בחלקם או בשלמותם פרטי הבליטות ו/או השקעים הנובעים מהתכנון והביצוע של עבודות הבניה.

10. תיחן הבעיה גלויה אכתי ו/או אפקית למערכת שונות של ביוב, אורור, ניקוז וכי"ב, במסמך כביסה, במחסנים ובשטחים צבירים מעבר למסומן בתוכנית ובגבהים שונים.

11. קבוצת הסניטריה (ברזים, כורים, אסלות, אמבטיית וכו') ו/או ארונות המטבח או הרחצה המופיעים בתוכנית זו הינם לצורך המחשה בלבד, אין להתייחס למידותיהן, מיקומן המדויק, או צורתן, אלא למפרט במפרט הטכני בלבד.

12. החברה תורה רשאית להעביר צנרת גלויה לכיבי (מזימים), לאורור חודר שירותים, אמבטיה ומיזוג אוויר, קווי חשמל וסלפון וכי, בגודל, במקום ובאופן לפי החלטה, ומעבר למסומן בתכנית. על הנונה לאפשר תחזוקה וטיפול במערכות אלה.

13. מיקומה הסופי של צנרת מי גשם, ניקוז, קולטני ביוב וצנרת חלחול ייקבע עפי" תוכנית הביצוע.

14. פני הריצוף בתוך המגדל מונבהים בכ-2 מ"מ מפני הריצוף בדירה.

15. פני הריצוף בחדר השירותים והרחצה מונמכים בכ-1 מ"מ מפני הריצוף בדירה.

16. מרפסות דור ומרפסות שמש ירצפו עם שפועים לרבות התקנת סף מונמך ביציאה.

17. על הגג יותקנו מתקנים כגון קולטי שמש, אנטנות טלוויזיה, יחידות מיזוג אוויר, מפוחים, ארונות חשמל או כל מתקן אחר כפי שידרשו. משותפים.

18. בתחום המבנה, ו/או המקרקעין ו/או הקומפלקס, תתכן זיקת האה ו/או זכות מעבר למקרקעי, מבנים, אגפים סמוכים, חלקי מבנה שונים.

19. בפרי ובגומחות תשתיות בקומות השונות, יעברו מערכות המשרתות את כלל יחידות המבנה ו/או חלקו ויכללו מערכות כגון חשמל, תקשורת, ביוב, מים, צנרת ניקוז מי נגב, אורור, צנרת מיזוג אוויר, וכו' מערכת שתדרשו רשות מוסמכת.

20. מיקום הכונות למעבי המזגנים (המטעים) ייקבע ע"י החברה ועפי" המלצת היועצים ואינו ניתן לשינוי ע"י הקונה, בהתאם למיקום תועבר צנרת ממקום הובת המתקנים ליחידות הדור השונות בבניין.

21. גבולות המגרש ושטחו ייקבעו סופית ע"פ מפה לצורכי רישום.

22. פיתוח המגרש ושטחו הרכוש המשותף, לרבות גודל ארתי הריצוף וסוגם, הגיטון, סוגו, היקפו ומיקומו, ריהוט הגינה, כמות וגודל המחסנים, מיקום התנוות, כניסת השטח ומיקום גודל חודר אישפה, מיקום וגודל חודר העלאת, מתקני לח חשמל/תקשורת דירתו צמ"ג, קולטן - מעבר צנרת

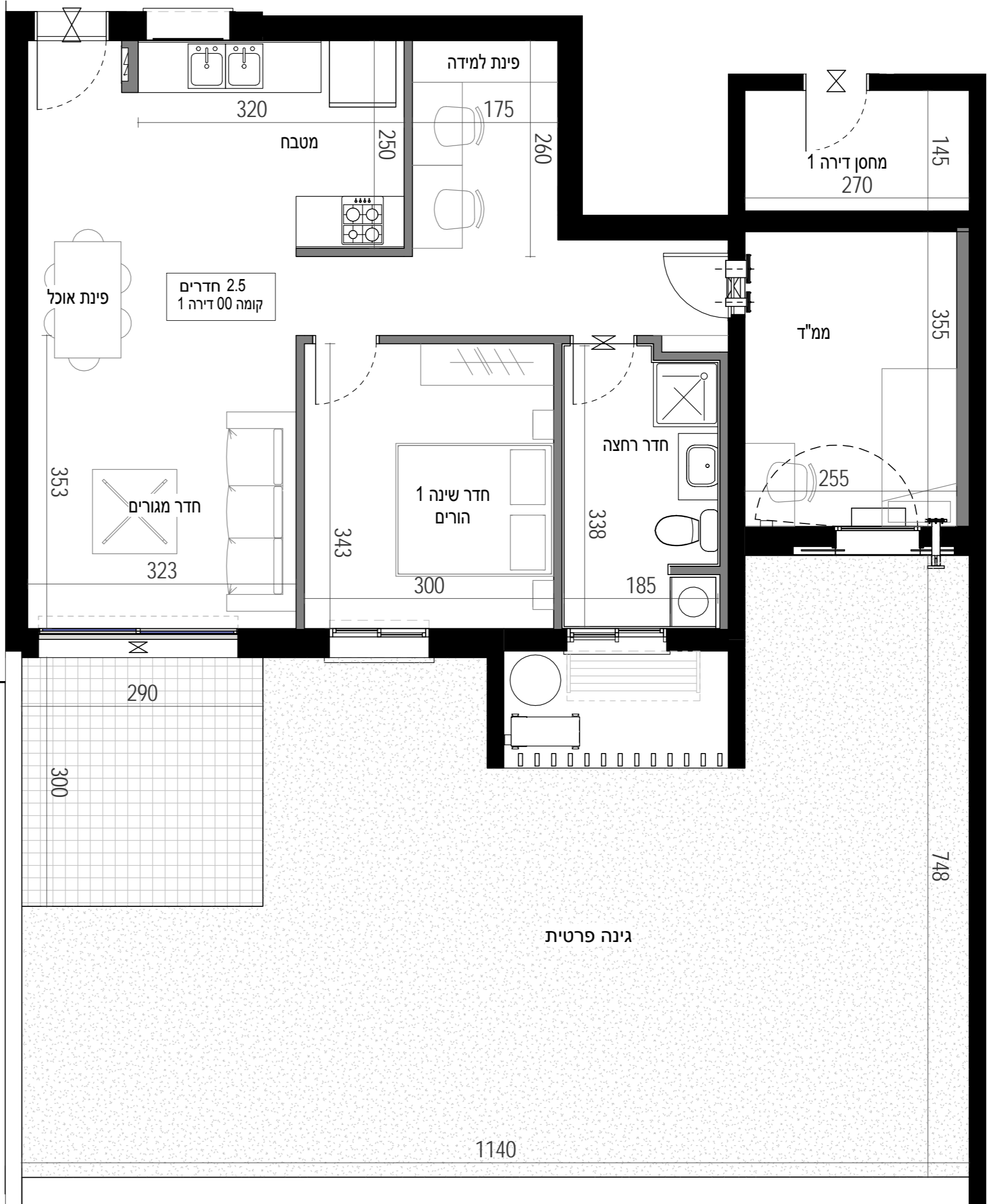
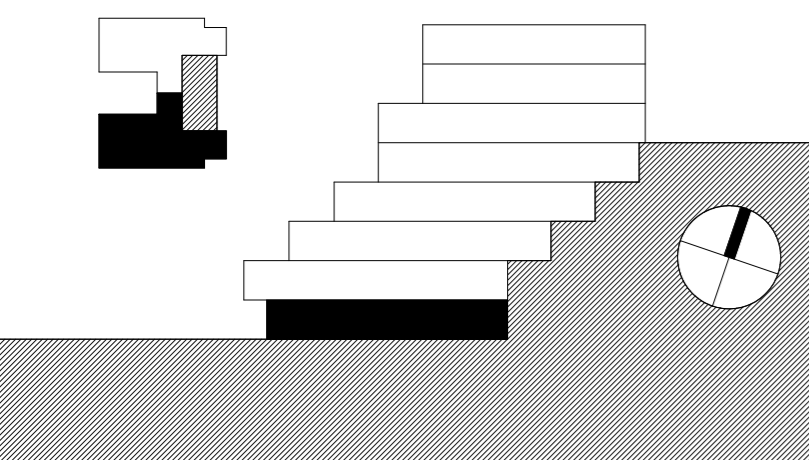
	פתח ניקוז למרפסת		מיקום מוצע למקרר (לא כלול מפרט)
	קיר בטון		מיקום מוצע לכיריים (לא כלול מפרט)
	קיר בניי בלוק/קבסה		מיקום מוצע למכונת כביסה/מיביש (לא כלול מפרט)
	שטח משותף מבנה		מיקום מוצע למעבה (הכנה בלבד כלולה במפרט)
	וונטה		צינור אוויר לממ"ד (לפי הנחיות הא"א)
	מערכת סינון ע"פ פקה"ע		מיקום ליד מים חמים
	חלון איורור		מיקום מוצע לתליית כביסה
	שוחת ביוב בור ניקוז		לוח חשמל/תקשורת דירתו
	סף הנמכה / הגבהה		צמ"ג, קולטן - מעבר צנרת

תאריך חתימה: _____

חתימת הרוכש: _____

חתימת החברה: _____

קנה מידה:	1 : 50				
מספר גליון:	D 016				
מהדורה:	1				
תאריך:	17/05/17				
מס"ד	דגם	דירה	קומה	מבנה	דגם
16	T2.5A	01	00	302	



דירה 02 - 302



פריקט רסיס - הערות לתוכנית מר:

01. תוכנית זו אינה סופית, ויתכנו בה שינויים כאמור בחוזה המכר, לרבות בהתאם לדרישות הרשויות המוסמכות והיועצים הטכניים.

02. המידות המתוארות בתוכנית הן מידות מתוכננות, תיכונה סטיות ממידות אלו, לרבות כתוצאה משינויים הנובעים מאילוצי 18 מ"מ והביצוע כגון הכ"ב. מודים קורות או צורת או כתוצאה מתיאומים בין הדרישות ההנדסיות והמפרטים הטכניים, וכן כתוצאה מדרישות הרשויות, או ממגבלות של דיוק בביצוע וכי"ב.

03. סטיות בשיעור 2% בין מידות הבניין / וא הדירה המופיעות בתוכנית לבין המידות למעשה, לא יחשבו לטעיה מהתכנית, וכן סטיות בשיעור של 5% בין מידות האובייקט המופיעים במפרט לבין השטח למעשה, לרבות תוספת עמודים, שינוי מיקום העמודים והגדלת עובי העמודים. לא יחשבו כטעיה.

04. המידות המתוארות בתוכנית הן מידות בניה (ברוטו), מקיר בניה לקיר בניה. המידות הכוללות (נטו) של החללים – מתקבלות ע"י החסרת עובי הטיח ו/או החסיפי, בכל צד לפי הצורך.

05. ייתכנו שינויים בפחחים, בגדלים, במיקומם, מידתם או צורתם לרבות שינויים בחזיתות השונות, או אופן החלוקה הפנימית ליחידות או במספרן.

06. ייתכנו שינויים בהתאם לנוכחיות הביצוע הסופית של התכנון, לרבות בפרטי החזיתות, במיקום הכלים הסניטריים, החלונות, החלוקות וכו'. וכן במידות כלשהן המפורטות בתוכנית.

07. היחיד הריהוט המופיעים בתוכנית, ככל שקיימים (הריסים, כיריים, מקרר, ארונות קיר, מנורת כביסה וכי"ב) משורטטים לצורך המחשה בלבד וכפופים למיקומם ואינם כלולים בעסקת מכירת הדירה.

08. לצורך הזמנת ריהוט קבוע המשולב בחדרים (ארונות מטבח, ארונות קיר וכדומה) אין להסתמך על המידות המתוארות בתוכנית ויש לקחת מידות בפועל בדירה לפני הזמנה. אין לבצע הזמנות לריהוט יצוד על סמך תכנית זו.

09. אין סוממנים בתוכנית, בחלקם או בשלמותם פרטי הבליטות ו/או השקעים הנובעים מהתכנון והביצוע של עבודות הבניה.

10. תיתכן הגברה גלויה אנוכית ו/או אופקית למטרות שונות של ביוב, אורור, ניקוז וכי"ב. במסמך כביסה, במחסנים ובשטחים יצוריים מעבר למסומן בתוכנית ובגבהים שונים.

11. קבוצת הסניטיציה (ברזים, כיריים, אסלות, אמבטיית וכו') ו/או ארונות המטבח או הרחצה המופיעים בתוכנית זו הינם לצורך המחשה בלבד, אין להתייחס למידותיהן, מיקומן המדויק, או צורתן, אלא למפורט במפרט הטכני בלבד.

12. החברה תורה רשאית להעביר גרנת גלויה לכיבי (מתזים), לאורור חדרי שירותים, אמבטיה ומיזוג אוויר, קווי חשמל וסלפון וכי, בגודל, במקום ובאופן לפי החלטה, ומעבר למסומן בתכנית. על הנונה לאפשר תחוקה וטיפול במערכות אלה.

13. מיקומה הסופי של צורת מי גשם, ניקוז, קולטני ביוב ובורות לחלול ייקבע עפ"י תוכנית הביצוע.

14. פני הריצוף בתוך המג"ד מוגבהים בכ-2 ס"מ מפני הריצוף בדירה.

15. פני הריצוף בחדרי השירותים והרחצה מוגבהים בכ-1 ס"מ מפני הריצוף בדירה.

16. מרפסות דור ומרפסות שמש ירצפו עם שיפועים לרבות התקנת סף מנומך ביציאה.

17. על הגג יותקנו מתקנים כגון קולטי שמש, אנטנות טלוויזיה, יחידות מיזוג אוויר, מפוחים, ארונות חשמל או כל מתקן אחר כפי שידרשו משותפים.

18. בתחום המבנה, ו/או המקרקעין ו/או הקומפלקס, תתכן זיקת הנאה ו/או זכות מעבר למקרקעי, מבנים, אגפים סמוכים, חלקי מבנה שונים.

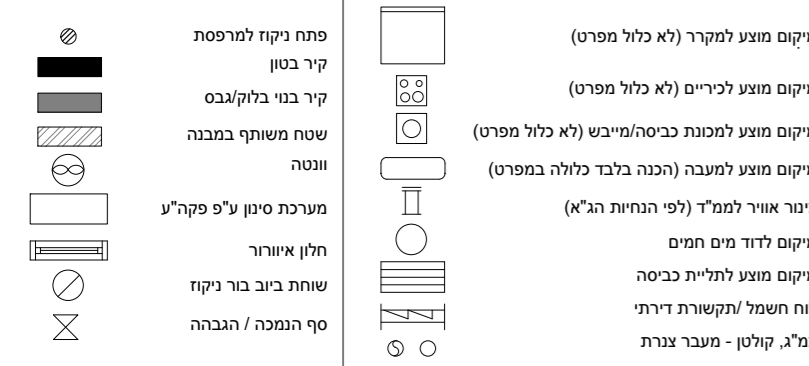
19. בפרי ובגומחות תשתיות בקומות השונות, יעברו מערכות המשרתות את כלל יחידות המבנה ו/או חלקו ויכללו מערכות כגון חשמל, תקשורת, ביוב, מים, צנרת ניקוז מי גשם, אורור, צנרת מיזוג אוויר, וכל מערכת שתדרוש רשות מוסמכת.

20. מיקום ההכנות למעבי המזגנים (המטעים) ייקבע ע"י החברה ועפ"י המלצת היועצים ואינו ניתן לשינוי ע"י הקונה. בהתאם למיקום תועבר צנרת ממקום הגבת המתקנים ליחידות הדור השונות בבניין.

21. גבולות המגרש ושטחו ייקבעו סופית ע"פ מפה לאורכי רישום.

22. פיתוח המגרש ושטחי הרכוש המשותף, לרבות גודל ארתי הריצוף וסוגם, הגיטון, סוגו, היקפו ומיקומו, ריהוט הגינה, כמות וגודל המחסנים, מיקום וגודל החלונות, מיקום מבואת הכניסה לבניין וכיווני הכניסה לבניין, מיקום וגודל חדרי אשפה, מיקום וגודל חדרי העגלות, מתקני לח חשמל ותקשורת דירתי צמ"ג, קולטן - מעבר צנרת

23. מיקום ספרינקלרים מדויק בדירה ו/או בשטחים המשותפים יקבע ויבוצע עפ"י הוראות כביב אש, הרשויות והמתכננים המוסמכות.

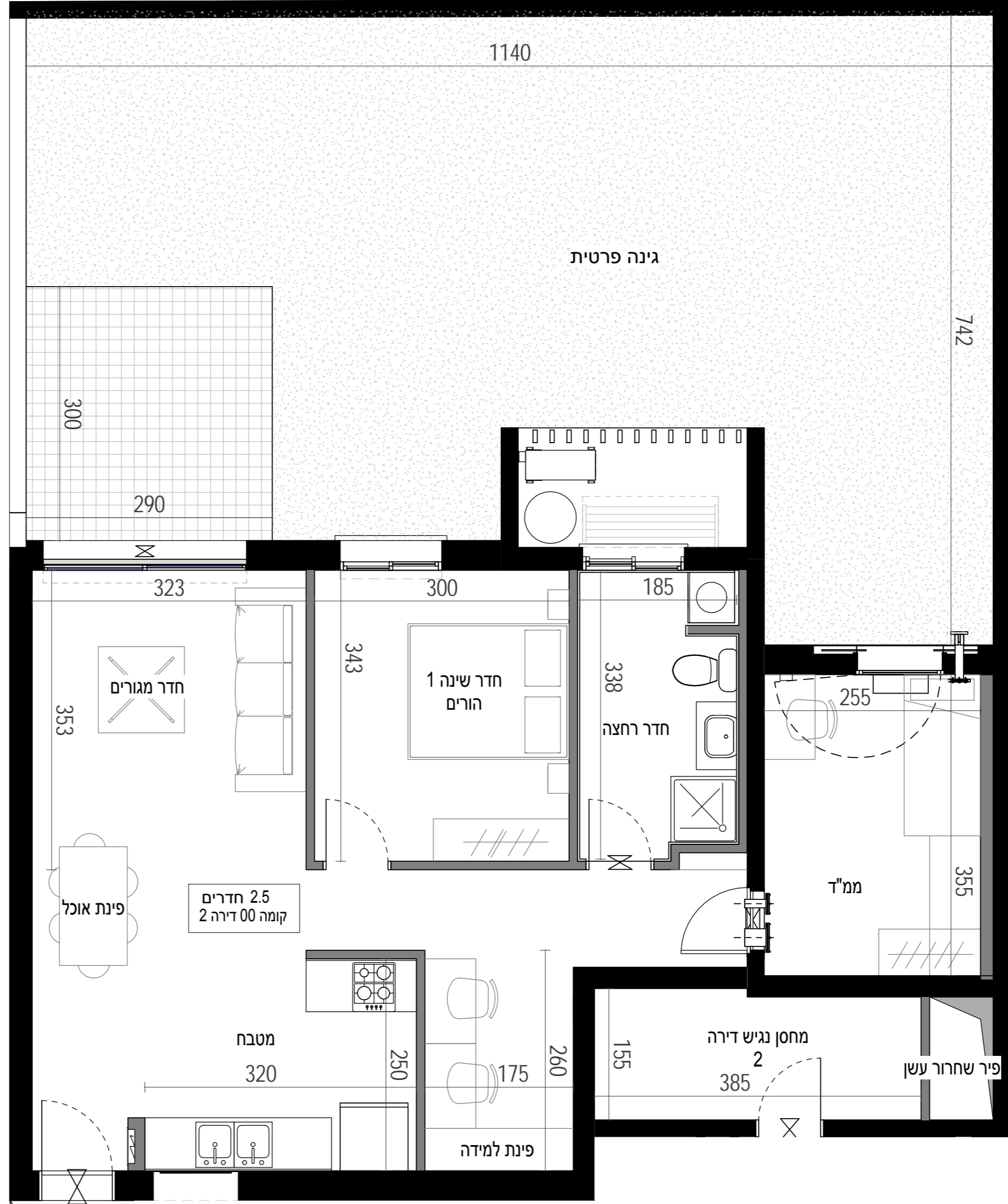
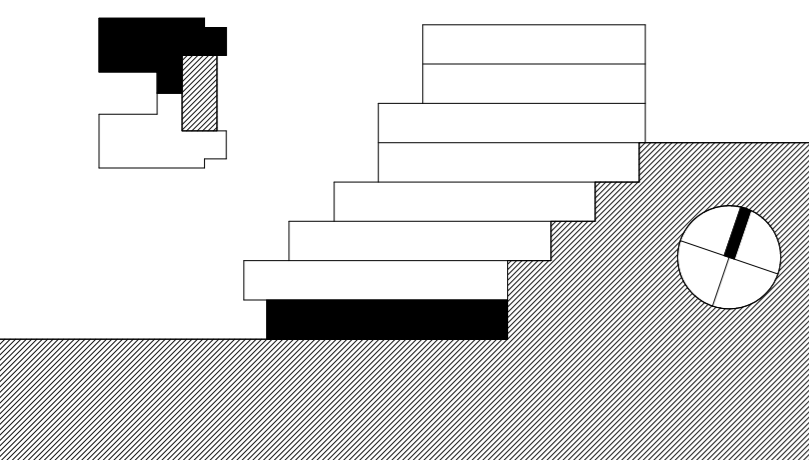


תאריך חתימה _____

חתימת הרוכש _____

חתימת החברה _____

קנה מידה:	1 : 50			
מספר גליון:	D 017			
מהדורה:	1			
תאריך:	17/05/17			
מס"ד	מבנה	קומה	דירה	דגם
17	302	00	02	T2.5A



דירה 03 - 302



פריקט רסיס - הערות לתוכנית מפרט:

- תוכנית זו אינה סופית, ויתכנו בה שינויים כאמור בחוזה המפרט, לרבות בהתאם לדרשות הרשויות המוסמכות והיועצים הטכניים.
- המידות המתוארות בתוכנית הן מידות מתוכננות, תיתכנו סטיות ממידות אלו, לרבות כתוצאה משינויים הנובעים מאילוצי 19" ו/או הבצוע כגון הכ"ב.
- מדידות קורות או צורת או כותוצאה מתיאומים בין הדרשות ההנדסיות והמפרטים הטכניים, וכן כותוצאה מדרשות הרשויות, או ממגבלות של דיוק בבצוע וכי"ב.
- סטיות בשיעור 2% בין מידות הבניין / או הדרה המופיעות בתוכנית לבין המידות למעשה, לא יחשבו לסטייה מהתכנית, וכן סטיות בשיעור של 5% מידות האובייקט המופיעים במפרט לבין השטח למעשה, לרבות תוספת עמודים, שינוי מיקום העמודים והגדלת עובי העמודים. לא יחשבו כסטייה.
- המידות המתוארות בתוכנית הן מידות בניה (ברוטו), מקיר בניה לקיר בניה. המידות הכוליות (נטו) של החללים - מתקבלות ע"י הסרת עובי הטיח ו/או החופי, בכל צד לפי הצורך.
- יתכנו שינויים בפחים, בגודלם, במיקומם, מידתם או צורתם לרבות שינויים בחזיתות השונות, או אופן החלוקה הפנימית ליחידות או במספרן.
- יתכנו שינויים בהתאם לנוכחיות הביצוע הסופית של התכנון, לרבות בפרטי החזיתות, במיקום הכלים הסטיריים, החלונות, הדלתות וכי"ב, וכן במידות כלשהן המפורטות בתוכנית.
- המידות המופיעים בתוכנית, ככל שקיימים (הרטים, כורים, מקרר, ארונות קיר, מונט כביסה וכי"ב) משורטטים לצורך המחשה בלבד וכצבעה למיקומם ואינם כלולים בעסקת מכירת הדירה.
- לאורך הזמנת רישוי קבוע המשלבת בחדרים (ארונות מטבח, ארונות קיר וכדומה) אין להסתמך על המידות המתוארות בתוכנית על לקחת בחשבון בפועל בדירה לפני הזמנה. אין לבצע הזמנות לריהוט יוצר על סמך תכנית זו.
- אין סמומנים בתוכנית, בחלקם או בשלמותם פרטי הבליטות ו/או השקעים הנובעים מהתכנון והביצוע של עבודות הבניה.
- תיאמן הבניה גלויה אכית ו/או אפקית למערכת שונות של ביוב, אורור, ניקוז וכי"ב, במסמך כביסה, במחצנים ובשטחים ציבוריים מעבר למסומן בתוכנית ובגבהים שונים.
- קבועת הפנימית (ברז, כורים, אסלות, אפסיות וכו') ו/או ארונות המטבח או הרחצה המופיעים בתוכנית זו הינם לצורך המחשה בלבד, אין להתייחס למידותיהן, מיקומן המדויק, או צורתן, אלא למפורט במפרט הטכני בלבד.
- החברה תורה רשאית להעביר צנרת גלויה לכי"ב (מתדים), מאורור חדרי שירותים, אמבטיה ומיזוג אוויר, קווי חשמל וסלפון וכי"ב, בגודל, במקום ובמסלול המוגדר במסמך המפרט.
- מיקומה הסופי של צנרת מי גשם, ניקוז, קולטני ביוב וצנרת חלחול ייקבע ע"י תוכנית הביצוע.
- פני הריצוף בתוך המגדל מובהים בכ-2" ס"מ מפני הריצוף בדירה.
- פני הריצוף בחדרי השירותים והרחצה מונמכים בכ-1" ס"מ מפני הריצוף בדירה.
- מפרט דור ומפרט שמש יוצפו עם שפועים לרבות התקנת סף מונמך ביציאה.
- על הגג יותקנו מתקנים כגון קולטני שמש, אנטנות טלוויזיה, יחידות מיזוג אוויר, מפוחים, ארונות חשמל או כל מתקן אחר כפי שידרשו משהותפים.
- בתחום המבנה, ו/או המקרקעין ו/או הקומפלקס, תתכן זיקת האה ו/או זכות מעבר למקרקעי, מבנים, אגפים סמוכים, חלקי מבנה שונים.
- בפרי ובבגומחות שתחתיות בקומות השונות, יעברו מערכות המשרתות את כלל יחידות המבנה ו/או חלקו ויכללו מערכות כגון חשמל, תקשורת, צנרת ניקוז מי נגב, אורור, צנרת מיזוג אוויר, וכל מערכת שתדרשו רשות מוסמכת.
- מיקום הכנתו למעבי המזגנים (המטעים) ייקבע ע"י החברה וע"י המלצת היועצים ואינו ניתן לשינוי ע"י הקונה, בהתאם למיקום תועבר צנרת ממקום הגבת המתקנים ליחידות הדור השונות בבניין.
- בגולת המגרש ושטחו ייקבעו סופית ע"פ מפה לצורכי רישום.
- פינוח המגרש והסחיו הריכוש המשותף, לרבות גודל ארתי הריצוף וסוגם, הגיטון, סוגו, היקפו ומיקומו, ריהוט הגינה, כמות גודל המחסנים, מיקום התוכנית, כניסתו לשטחו ושינוי התוכנית, גודל חדרי העגלות, מתקני חשמל, חשמל וכו', אינם סופיים, וייקבעו סופית ע"י האדריכל ו/או היועצים הטכניים ובהתאם לדרשות הרשויות המוסמכות.
- מיקום ספרינקלרים מדויק בדירה ו/או בשטחים המשותפים ייקבע ויבוצע ע"י הראות כביב אש, הרשויות והמתכננים.

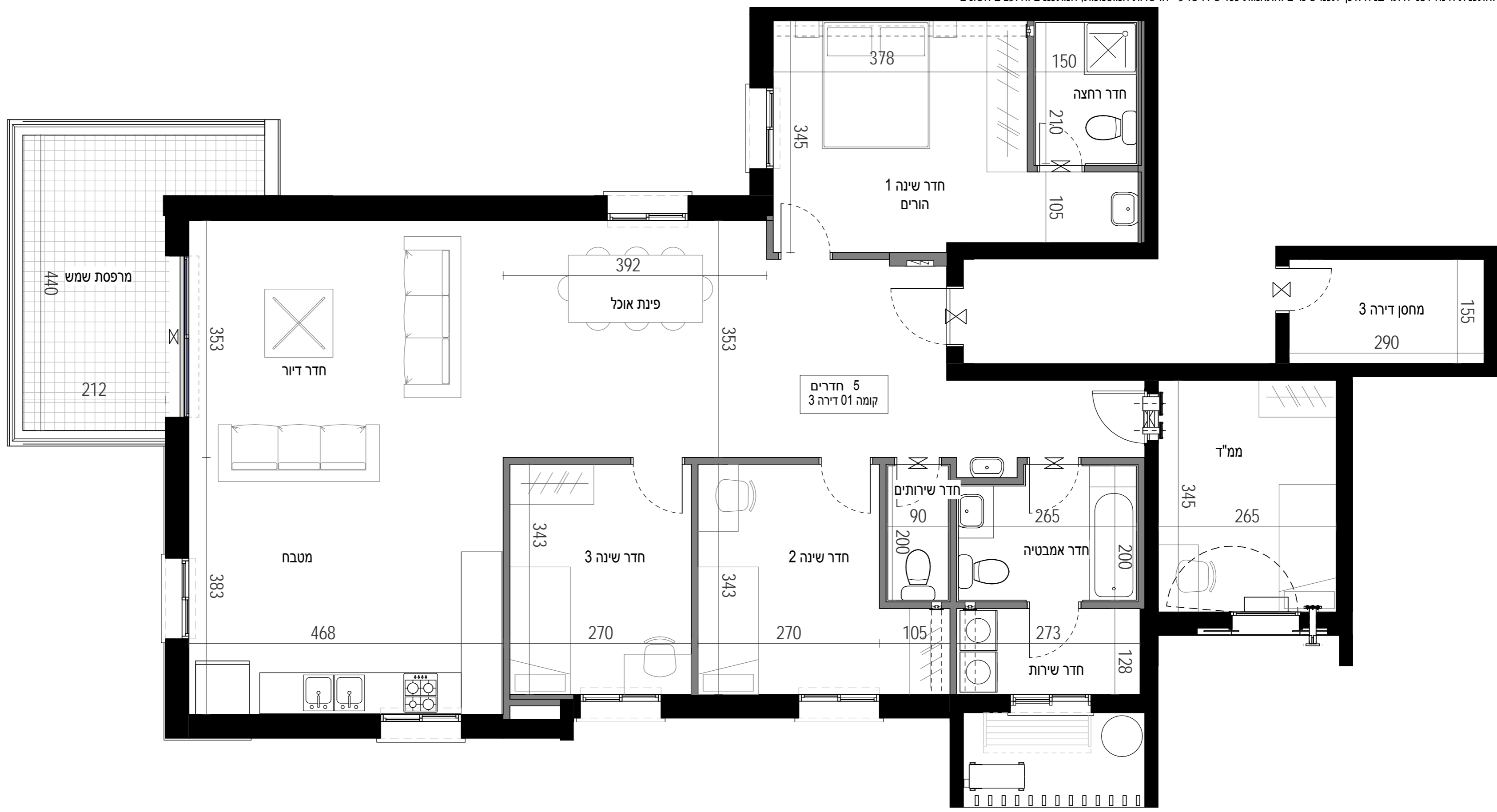
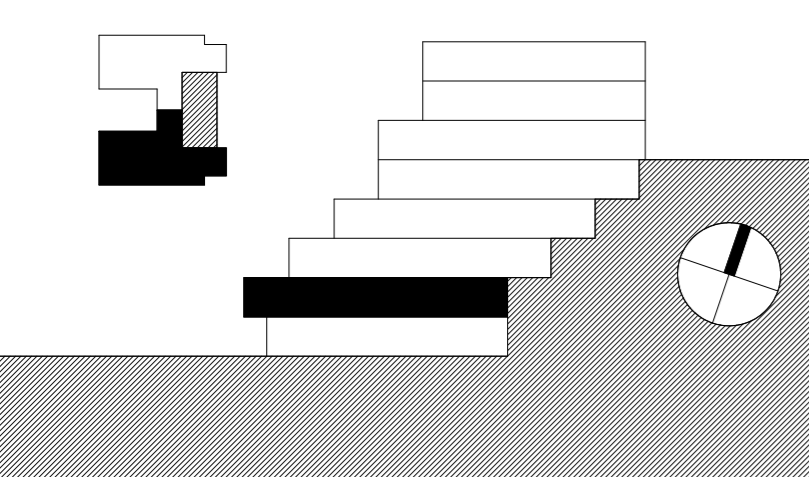
	פתח ניקוז למרפסת		מיקום מוצע למקרר (לא כלול מפרט)
	קיר בטון		מיקום מוצע לכיריים (לא כלול מפרט)
	קיר בני ברז/קלנס		מיקום מוצע למכונת כביסה/מיבש (לא כלול מפרט)
	שטח משותף מבנה		מיקום מוצע למעבה (הכנה בלבד כלולה במפרט)
	וונטה		צינור אוויר למגדל (לפי הנחיות הא"א)
	מערכת סינון ע"פ פקה"ע		מיקום ליד מיט חמים
	חלון איורור		מיקום מוצע לתליית כביסה
	שוחת ביוב בור ניקוז		לוח חשמל/תקשורת דרתי
	סף הנמכה / הגבהה		צמ"ג, קולטן - מעבר צנרת

תאריך חתימה _____

חתימת הרוכש _____

חתימת החברה _____

קנה מידה:	1:50	1:100		
מספר גליון:	D 018			
מהדורה:	1			
תאריך:	17/05/17			
מס"ד	דירה	קומה	מבנה	דגם
18	03	01	302	T5A



דירה 04 - 302



פריקט רכסים - הערות לתוכנית מנר:

01. תוכנית זו אינה סופית, ויתכנו בה שינויים כאמור בחוזה המכר, לרבות בהתאם לדרישות הרשויות המוסמכות והיועצים הטכניים.

02. המידות המתוארות בתוכנית הן מידות מתוכננות, ויתכנו סטיות ממידות אלו, לרבות כתוצאה משינויים הנובעים מאילוצי 20" ובהיצע כגון הכניסה, מדרגים קורות או צורת או כותוצאה מתיאומים בין הדרישות ההנדסיות והמפרטים הטכניים, וכן כותוצאה מדרגיות הרשויות, או ממגבלות של דיוק בביצוע וכ"ל.

03. סטיות בשיעור 2% בין מידות הבניין / ואו הדירה המופיעות בתוכנית לבין המידות למעשה, לא יחשבו לסטייה מהתוכנית, וכן סטיות בשיעור של 5% בין מידות האובייקטים המופיעים במפרט לבין השטח למעשה, לרבות תוספת עמודים, שינוי מיקום העמודים והגדלת עובי העמודים - לא יחשבו כסטייה.

04. המידות המתוארות בתוכנית הן מידות בניה (ברוטו), מקיר בניה לקיר בניה. המידות הוליות (נטו) של החללים - מתקבלות ע"י הסרת עובי הטיח ו/או החסיף. בכל צד לפי הצורך.

05. ייתכנו שינויים בפחים, בגדלים, במקומם, מידתם או צורתם לרבות שינויים בחזיתות השונות, או אופן החלוקה הפנימית ליחידות או במספרן.

06. ייתכנו שינויים בהתאם לתוכנית הביצוע הסופית של התכנון, לרבות בפרטי החזיתות, במקום הכלים הסטנדרטיים, החלוקות, החלונות וכו'. וכן במידות כלשהן המפורטות בתוכנית.

07. הידוד והריחוק המופיעים בתוכנית, ככל שקיימים (הריחים, כריים, מקרר, ארונות קיר, מנות כביסה וכו') משורטטים לצורך המחשה בלבד וכצפוי למיקומם ואינם כלולים בעסקת מכירת הדירה.

08. לאורך הזמנת ריהוט קבע משתלבו בחדרים (ארונות מטבח, ארונות קיר ודומה) אין להתמקד על המידות המתוארות בתוכנית ויש לקחת מידות בפועל בדירה לפני הזמנה. אין לבצע הזמנות לריהוט יוצר על סמך תכנית זו.

09. אין ממונים בתוכנית, בחלקם או בשלמותם פרטי הבליטות ו/או השקעים הנובעים מהתכנון והביצוע של עבודות הבניה.

10. תיתכן הגברה גלויה אנוכית ו/או אפקטית למטרות שונות של ביוב, אורור, ניקוז וכו"ב. במסמך כביסה, מחסנים ובשטחים ציבוריים מעבר למסומן בתוכנית ובגבהים שונים.

11. קבוצת הפניטציה (ברזים, כורים, אסלות, אמבטיה וכו') ו/או ארונות המטבח או הרחצה המופיעים בתוכנית זו הינם לצורך המחשה בלבד, אין להתייחס למידותיהן, מיקומן המדויק, או צורתן, אלא למפורט במפרט הטכני בלבד.

12. החברה תורה רשאית להעביר צנרת גלויה לכיבי (מזחים), לאורור חדרים, אמבטיה ומיזוג אוויר, קווי חשמל וסלפון וכ"ל, בגודל, במקום ובאופן לפי החלטה, ומעבר למסומן בתוכנית. על הנונה לאפשר תחזוקה וטיפול במערכות אלה.

13. מיקומה הסופי של צורת מי משם, ניקוז, קולטני ביוב וצורת חלולת ייקבע עפ"י תוכנית הביצוע.

14. פני הריצוף בחצר המג'ד מובנהים בכ-2 ס"מ מפני הריצוף בדירה.

15. פני הריצוף בחדר השירותים והרחצה מונמכים בכ-1 ס"מ מפני הריצוף בדירה.

16. מרפסות דור ומרפסות משמי יוצפם עם שפופים לרבות התקנת סף מונמך ביציאה.

17. על הגג יותקנו מתקנים כגון קולטני משמי, אנטנות טלוויזיה, יחידות מיזוג אוויר, מפותחים, ארונות חשמל או כל מתקן אחר כפי שידרשו משותפים.

18. ללכל הדירות או לחלק מן ובאחזקת כל הדיירים בבניין או חלק מהם לפי המקרה, מיקומם של המתקנים אינו סופי וייקבע ע"י החברה ובהתאם לדרישות הביצוע.

19. בתחום המבנה, ו/או המקרקעין ו/או הקומפלקס, תתכן זיקת הנאה ו/או זכות מעבר למקרקעי, מבנים, אגפים סמוכים, חלקי מבנה שונים.

20. בפרי ובגומחות תשתיות בקומות השונות, יעברו מערכות המשרתות את כלל יחידות המבנה ו/או חלקו ויכללו מערכות כגון חשמל, תקשורת, ביוב, מים, צנרת ניקוז מי נגב, אורור, צנרת מיזוג אוויר, וכל מערכת שתדרוש רשות מוסמכת.

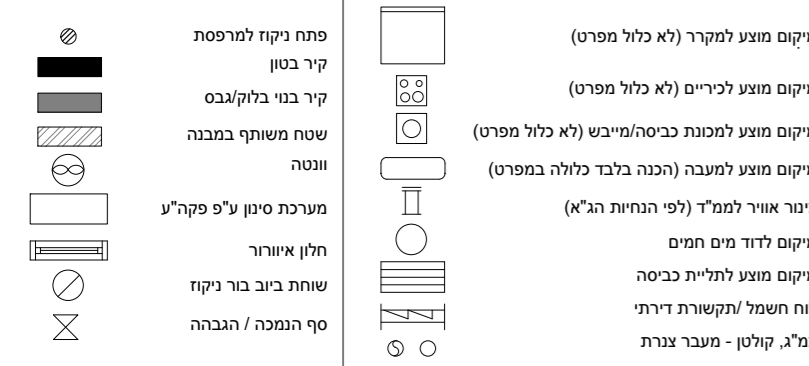
21. מיקום המכונות למעבד המזגים (המטעים) ייקבע ע"י החברה ועפ"י המלצת היועצים ואינו ניתן לשינוי ע"י הקונה, בהתאם למיקומם תועבר צנרת ממקום העבת המתקנים ליחידות הדור השונות בבניין.

22. בגולת המגרש ושוטחו ייקבעו סופית ע"פ מפה לצורכי רישום.

23. פיתוח המגרש ושוטחו הרכוש המשותף, לרבות גודל ארתי הריצוף וסוגם, הגיפון, סוגו, היקפו ומיקומו, ריהוט הגינה, כמות וגודל המחסנים, מיקום ונדרול חדרים, מיקום מבואת הכניסה לבניין וכיווני הכניסה לבניין, מיקום וגודל חדרים, אשפה, מיקום החניות, כניסת לשיטח החניות, נדרול חדר העלאת, מתקני לח חשמל ותקשורת דירתית.

24. מים, חשמל, וכו', אינם סופיים, וייקבעו סופית ע"י האדריכל ו/או היועצים הטכניים ובהתאם לדרישות הרשויות המוסמכות.

25. מיקום ספרינקלרים מדויק בדירה ו/או בשטחים המשותפים יקבע ויבוצע עפ"י הוראות כביבי אש, הרשויות והמתכננים.

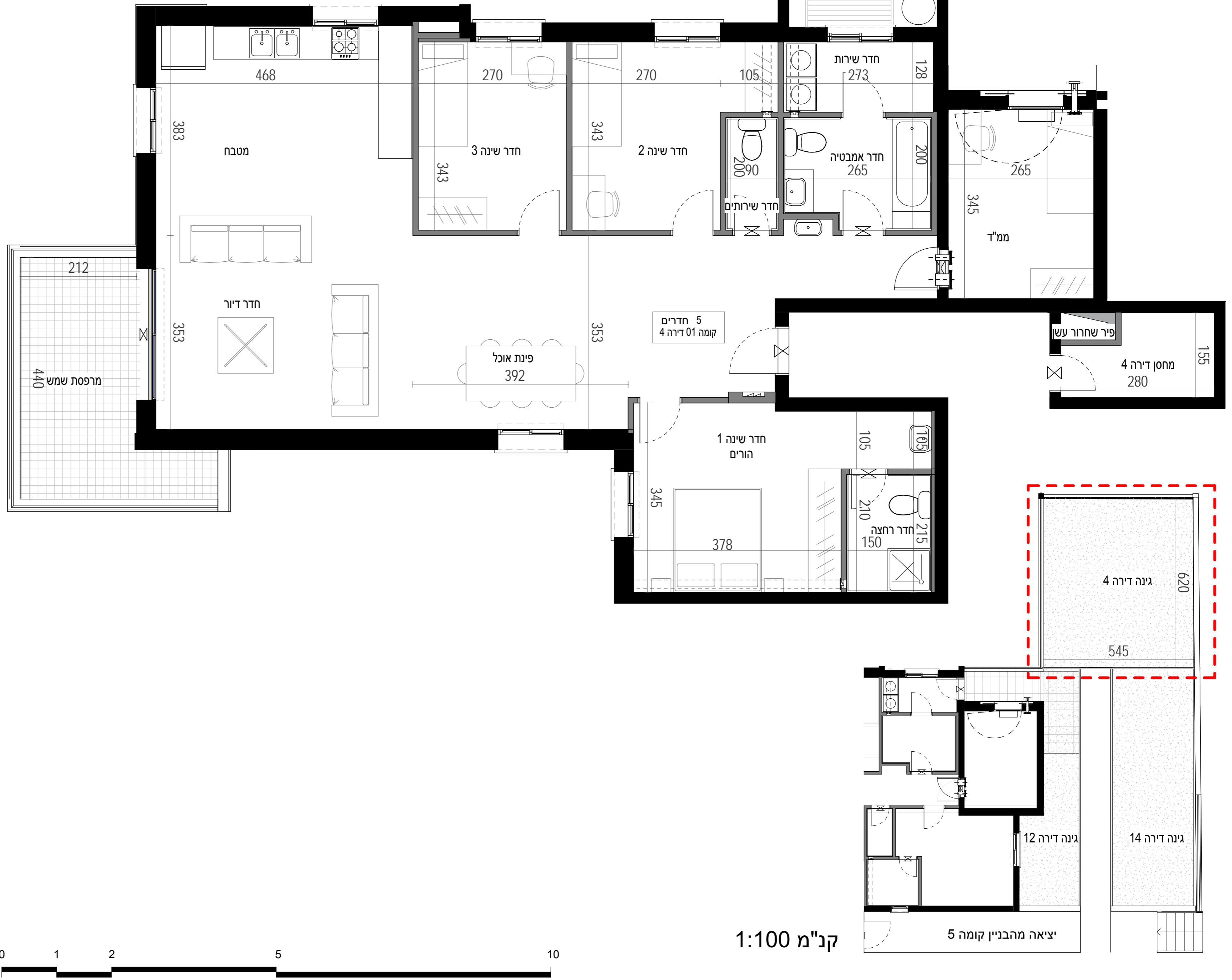
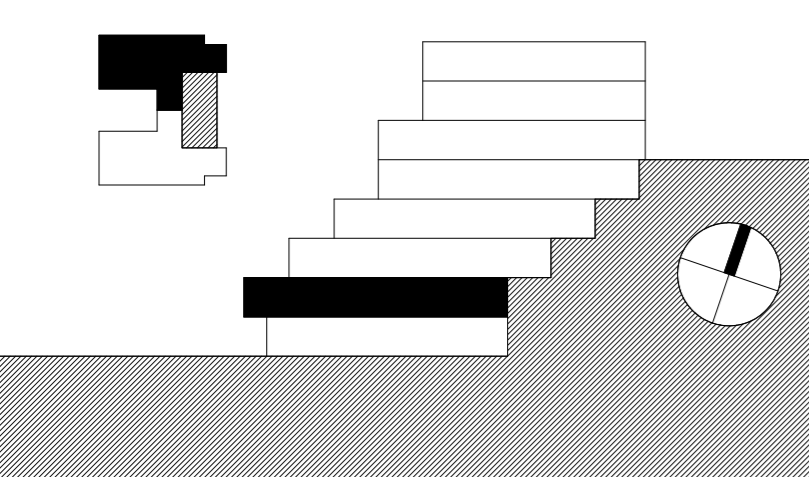


תאריך חתימה: _____

חתימת הרוכש: _____

חתימת החברה: _____

קנה מידה:	1:50	1:100		
מספר גליון:	D 019			
מהדורה:	1			
תאריך:	17/05/17			
מס"ד	דירה	קומה	מבנה	דגם
19	04	01	302	T5A



קנ"מ 1:100

דירה 05 - 302

אלף בית אדריכלים
אדריכלות, אדריכלות נוף ותכנון ערים
רח' הירוקה 4 סניף הרומל בתוך משרדי יוני תכנון ע"ש
טלפון: 045569075 קו"מ: 045569010

עמרם אברהם
א מ נ ו ת ב נ י ה

- פריקט רסיס - הערות לתוכנית מר:**
- תוכנית זו אינה סופית, ויצמנה בה שינויים כאמור בחוזה המכר, לרבות בהתאם לדרישות הרשויות המוסמכות והיועצים הטכניים.
 - המידות המתוארות בתוכנית הן מידות מתוכננות, תיתכנה סטיות ממידות אלו, לרבות כתוצאה משינויים הנובעים מאילוצי **21** מ"ן והביצוע כגון הכנ"ב. מודים קורות או צורת או כתוצאה מתיאומים בין הדרישות ההנדסיות והמפרטים הטכניים, וכן כתוצאה מדרישות הרשויות, או ממגבלות של דיוק בביצוע וכי"ב.
 - סטיות בשיעור 2% בין מידות הבניין / או הדירה המופיעות בתוכנית לבין המידות למעשה, לא יחשבו לסטייה מהתכנית, וכן סטיות בשיעור של 5% בין מידות האבזורים המופיעים במפרט לבין השטח למעשה, לרבות תוספת עמודים, שינוי מיקום העמודים והגודל עובי העמודים. לא יחשבו כסטייה.
 - המידות המתוארות בתוכנית הן מידות לבין (ברוטו), מקיר בניה לקיר בניה. המידות הללו (נטו) של החללים - מתקבלות ע"י החסרת עובי הטיח ו/או החסיפי, בכל צד לפי הצורך.
 - יתכנו שינויים בפחים, בגודלם, במיקומם, צורתם או צורתם לרבות שינויים בחזיתות השונות, או אופן החלוקה הפנימית ליחידות או במספרן.
 - יתכנו שינויים בהתאם לתוכנית הביצוע הסופית של התכנון, לרבות בפרטי החזיתות, במיקום הכלים הסניטריים, החלונות, הדלתות וכי"ב. כפי שייקבעו כלשון המפרטות בתוכנית.
 - היחיד הריחוק המופיעים בתוכנית, ככל שקיימים (הריסים, כריים, מקרר, ארונות קיר, מנורת כביסה וכי"ב) משורטטים לצורך המחשה בלבד וכפופים למיקומם ואופן כלולם בעסקת מכירת הדירה.
 - לאורך המנהר רהוט קבוע המשולב בחדרים (ארונות מטבח, ארונות קיר וכדומה) אין להסתמך על המידות המתוארות בתוכנית ויש לקחת מידות בפועל בדירה לפי הזמנה. אין לבצע הזמנות לריהוט צמיד על סמך תכנית זו.
 - אין מומנים בתוכנית, בחלקם או בשלמותם פרטי הבליטות ו/או השקעים הנובעים מהתכנון והביצוע של עבודות הבניה.
 - תיכון הבעיה גלוייה אכזי ו/או אפיקית למטרות שונות של ביוב, אורור, ניקוי וכי"ב. במסמך כביסה, במחסנים ובשטחים צביריים מעבר למסומן בתוכנית ובגבהים שונים.
 - קבוצת הפניטריה (ברזים, כורים, אסלות, אמבטיה וכו') ו/או ארונות המטבח או הרחצה המופיעים בתוכנית זו הינם לצורך המחשה בלבד, אין להתייחס למידותיהן, מיקומן המדויק, או צורתן, אלא למפרט במפרט הטכני בלבד.
 - החברה תהיה רשאית להעביר גרנד גלוייה לכיבוי (מתלים), לאורור חדרים, אמבטיה ומיזוג אוויר. קווי חשמל וסלפון וכי, בגודל, במקום ובמיקום.
 - מיקומה הסופי של צורת מי גשם, ניקוי, קולטני ביוב ובורות חלול"י ייקבעו ע"י תוכנית הביצוע.
 - פני הריצוף בחדר המג'ד מובנהים בכ-2 מ' מפני הריצוף בדירה.
 - פני הריצוף בחדר השירותים והרחצה מונמכים בכ-1 מ' מפני הריצוף בדירה.
 - מפרטות דור ומפרטות שמש ירופעו עם שפועים לרבות התקנת סף מונמך ביציאה.
 - על הגג יותקנו מתקנים כגון קולטני שמש, אנטנות טלוויזיה, יחידות מיזוג אוויר, מפוחים, ארונות חשמל או כל מתקן אחר כפי שידרשו משותפים.
 - בתחום המבנה, ו/או המקרקעין ו/או הקומפלקס, תתכן זיקת הגאה ו/או זכות מעבר למקרקעי, מבנים, אגפים סמוכים, חלקי מבנה שונים.
 - בפרי ובבטוחות תשתיות בקומות השונות, יעברו מערכות המשרתות את כלי היחידות המבנה ו/או חלקו ויכללו מערכות כגון חשמל, תקשורת, ביוב, מים, צנרת ניקוי מי נגב, אורור, צנרת מיזוג אוויר, וכו' מערכת שתדרוש רשות מוסמכת.
 - מיקום הכנתו למעבי המזגנים (המנועים) ייקבע ע"י החברה וע"י המלצת היועצים ואינו ניתן לשינוי ע"י הקונה. בהתאם למיקום תועבר צנרת המזגנים לחזיתות הדור השונות בבניין.
 - גבולות המגרש ושטחו ייקבעו סופית ע"פ מפה לצורכי רישום.
 - פיתוח המגרש ושטחי הרכוש המשותף, לרבות גודל ארתי הריצוף וסוגם, הגיטון, סוגו, היקפו ומיקומם, ריהוט הגינה, כמות גודל המחסנים, מיקום התניות, מיקום מואת הכניסה לבניין וכיווני הכניסה לבניין, מיקום וגודל חדרי אשפה, מיקום התניות, כניסת לשיטחי החנייה, גודל חדרי העגלות, פתקי
 - גז, מים, חשמל וכו', אינם סופיים, וייקבעו סופית ע"י האדריכל ו/או היועצים הטכניים בהתאם לדרישות הרשויות המוסמכות.
 - מיקום ספרינקלרים מדויק בדירה ו/או בשטחים המשותפים יקבע יובצע ע"י הוראות כביב אש, הרשויות והמתכננים.

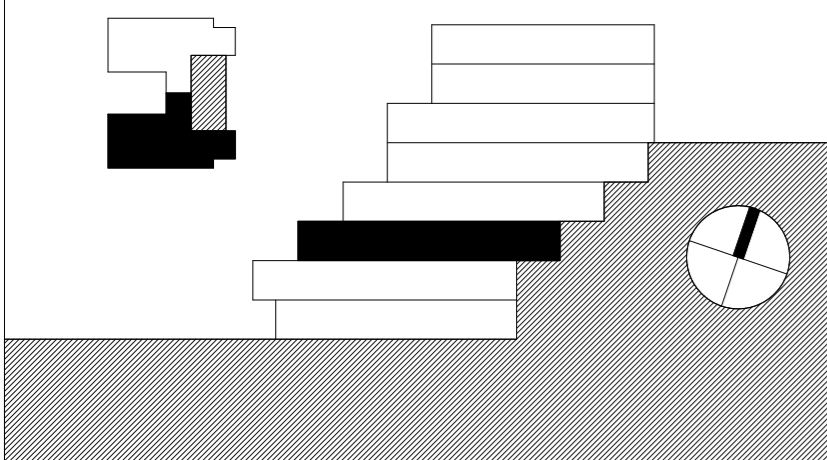
<ul style="list-style-type: none"> פתח ניקוז למרפסת קיר בטון קיר בניי בלוק/גבס שטח משותף מבנה ונטה מערכת סינון ע"פ פקה"ע תלון איורור שוחת ביוב בור ניקוז סף הנמכה / הגבהה 	<ul style="list-style-type: none"> מיקום מוצע למקרר (לא כלול מפרט) מיקום מוצע לכיריים (לא כלול מפרט) מיקום מוצע למכונת כביסה/מיבש (לא כלול מפרט) מיקום מוצע למעבה (הכנה בלבד כלולה במפרט) צינור אוויר לממ"ד (לפי הנחיות הא"א) מיקום לידו מים חמים מיקום מוצע לתליית כביסה לוח חשמל/תקשורת דרתי צמ"ג, קולטון - מעבר צנרת
---	---

תאריך חתימה: _____

חתימת הרוכש: _____

חתימת החברה: _____

קנה מידה:	1 : 50			
מספר גליון:	D 020			
מהדורה:	1			
תאריך:	17/05/17			
מס"ד	דגם	דירה	קומה	מבנה
20	T4.5A	05	02	302



דירה 06 - 302



פרויקט רכסים - הערות לתוכנית מכר:

01. תוכנית זו אינה סופית, ויזכנו בה שינויים כאמור בחוזה המכר, לרבות בהתאם לדרישות הרשויות המוסמכות והיועצים הטכניים.
02. המידות המתוארות בתוכנית הן מידות מתוכננות, תיזכנו סטיות ממידות אלו, לרבות כתוצאה משינויים הנובעים מאילוצי 22 ו/או הבצוע כגון הכבד. מודים קורות או צורת או כתוצאה מתיאומים בין הדרישות ההנדסיות והמפרטים הטכניים, וכן כתוצאה מדרישות הרשויות, או ממגבלות של דיוק בבצוע וכ"ל.
03. סטיות בשיעור 2% בין מידות הבניין / או הדירה המופיעות בתוכנית לבין המידות למעשה, לא יחשבו לטעיה מהתוכנית, וכן סטיות בשיעור של 5% בין מידות האבזורים המופיעים במפרט לבין השטח למעשה, לרבות תוספת עמודים, שינוי מיקום העמודים והגדלת עובי העמודים. לא יחשבו כטעיה.
04. המידות המתוארות בתוכנית הן מידות בניה (ברוטו), מקיר בניה לקיר בניה. המידות הברוטיות (נטו) של החללים - מתקבלות ע"י החסרת עובי הטיח ו/או החופי, ככל צד לפי הצורך.
05. ייתכנו שינויים בפחחים, בגודלם, במיקומם, מידתם או צורתם לרבות שינויים בחזיתות השונות, או אופן החלוקה הפנימית ליחידות או במספרן.
06. ייתכנו שינויים בהתאם לתוכנית הביצוע הסופית של התכנון, לרבות בפרטי החזיתות, במיקום הכלים הסטיריים, החלונות, החלזות וכ"ל, וכן במידות כלשהן המפורטות בתוכנית.
07. הידוד והריהוט המופיעים בתוכנית, ככל שקיימים (הריהוט, כריזים, מקרר, ארונות קיר, מנורת כביסה וכו') משורטטים לצורך המחשה בלבד וכפופים למיקומם ואינם כלולים בעסקת מכירת הדירה.
08. לצורך הזמנת ריהוט קבוע המשולב בחדרים (ארונות מטבח, ארונות קיר וכו') אין להסתמך על המידות המתוארות בתוכנית ויש לקחת מידות בפועל בדירה לפני הזמנה. אין לבצע הזמנות לריהוט ציוד על סמך תכנית זו.
09. אין מוטמנים בתוכנית, בחלקם או בשלמותם פרטי הבליטות ו/או השקעים הנובעים מהתכנון והביצוע של עבודות הבניה.
10. תיתכן הגברה גלוייה אכזית ו/או אפקית למערכות שונות של ביוב, אורור, ניקוז וכו"ל. במסמך כביסה, בחחסים ובשטחים צבירים מעבר למסומן בתוכנית ובגבהים שונים.
11. קבוצת הסניטריה (ברזים, כריזים, אסלות, אמבטיית וכו') ו/או ארונות המטבח או הרחצה המופיעים בתוכנית זו הינם לצורך המחשה בלבד, אין להתייחס מלידותיהן, מיקומן המדויק, או צורתן, אלא למפורט במפרט הטכני בלבד.
12. התכנון והניהול יהיו רשאים להעביר צנרת גלוייה לכימי (מתדים), לאורור חדרי שירותים, אמבטיה ומיזוג אוויר, קווי חשמל וטלפון וכ"ל, בגודל, במקום ובאופן לפי החלטה מהעבר למסומן בתוכנית. על ההגנה לאפשר תחזוקה וטיפול במערכות אלה.
13. מיקומה הסופי של צנרת מי משם, ניקוז, קולטני ביוב וברות לחלול ייקבע ע"י תוכנית הביצוע.
14. פני הרצוף בתוך המגדל מוגבהים בכ-2 מ"מ מפני הרצוף בדירה.
15. פני הרצוף בחדרי השירותים והרחצה מוגבהים בכ-1 מ"מ מפני הרצוף בדירה.
16. מרפסות דור ומרפסות שמש ירצפו עם שפועים לרבות התקנת סף מוגמר ביציאה.
17. על הגג יותקנו מתקנים כגון קולטי שמש, אנטנות טלוויזיה, יחידות מיזוג אוויר, מפותחים, ארונות חשמל או כל מתקן אחר כפי שידרשו משהותם.
18. לכלל הדירות או לחלק מן ובאחזקה כל הדיירים בבניין או חלק מהם לפי המקרה, מיקומם של המתקנים אינו סופי וייקבע ע"י החברה ובהתאם לדרישות הביצוע.
19. בתחום המבנה, ו/או המקרקעין ו/או הקומפלקס, תתכן זיקת הנאה ו/או זכות מעבר למקרקעי, מבנים, אגפים סמוכים, חלקי מבנה שונים.
20. בפרי ובנומחות תשתיות בקומות השונות, יעברו מערכות המשרתות את כלל יחידות המבנה ו/או חלקו וכללו מערכות כגון חשמל, תקשורת, ביוב, צנרת ניקוז מי נגב, אורור, צנרת מיזוג אוויר, וכו' מערכת שתדרוש רשות מוסמכת.
21. מיקום המבנה למטבי המזגנים (המטעים) ייקבע ע"י החברה וע"י המלצת היועצים ואינו ניתן לשינוי ע"י הקונה, בהתאם למיקום הועבר צנרת ממקום הובת המתקנים ליחידות הדור השונות בבניין.
22. גודלת המגשר ושטחו ייקבעו סופית ע"פ מפה לצורכי רישום.
23. פיתוח המגשר ושטחו ירוכש המשותף, לרבות גודל ארתי הרצוף וסוגם, הגיטון, סוגו, היקפו ומיקומו, ריהוט הגינה, כמות וגודל המחסנים, מיקום וגודל החניות, מיקום מובאת הכניסה לבניין וכינוני הכניסה לבניין, מיקום וגודל חדרי אשפה, מיקום חניות, כיסאות לשיטח החניות, מידות החדר העגלות, מתקני לוח חשמל ותקשורת דרתי, צמ"ג, קולטן - מעבר צנרת

	פתח ניקוז למרפסת		מיקום מוצע למקרר (לא כלול מפרט)
	קיר בטון		מיקום מוצע לכריזים (לא כלול מפרט)
	קיר בני ברזל/קבס		מיקום מוצע למכונת כביסה/מיביש (לא כלול מפרט)
	שטח משותף מבנה		מיקום מוצע למעבה (הכנה בלבד כלולה במפרט)
	וונטה		צינור אוויר למגדל (לפי הנחיות הג"א)
	מערכת סינון ע"פ פקה"ע		מיקום ליד מים חמים
	חלון איורור		מיקום מוצע לתליית כביסה
	שוחת ביוב בור ניקוז		לוח חשמל ותקשורת דרתי
	סף הנמכה / הגבהה		צמ"ג, קולטן - מעבר צנרת

תאריך חתימה: _____

חתימת הרוכש: _____

חתימת החברה: _____

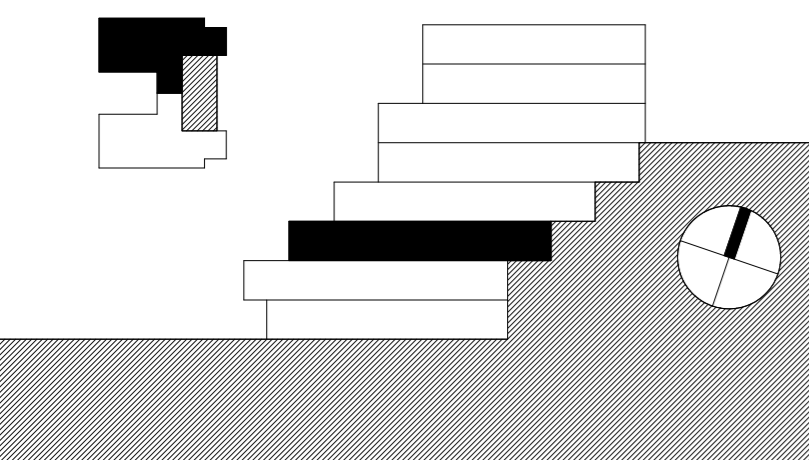
קנה מידה: 1 : 50

מספר גליון: D 021

מהדורה: 1

תאריך: 17/05/17

מס"ד	מבנה	קומה	דירה	דגם
21	302	02	06	T4.5A



דירה 07 - 302



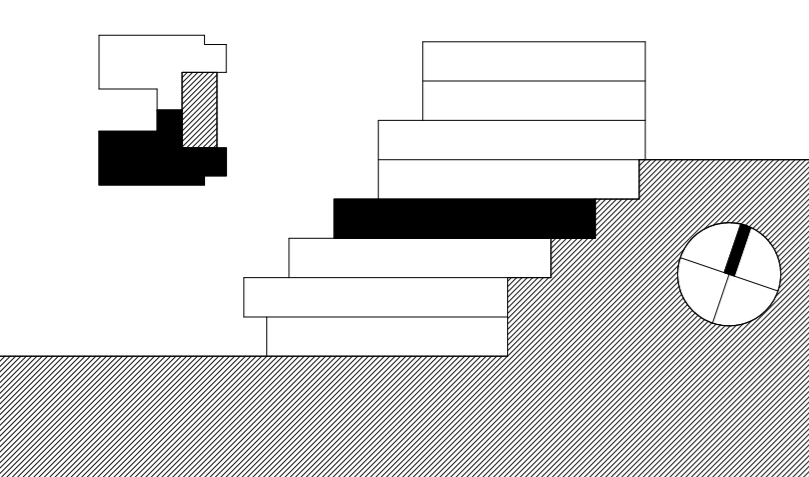
- פריקט רסיס - הערות לתוכנית מר:**
01. תוכנית זו אינה סופית, ויזכנו בה שינויים כאמור בחוזה המכר, לרבות בהתאם לדרישות הרשויות המוסמכות והיועצים הטכניים.
 02. המידות המתוארות בתוכנית הן מידות מתוכננות, תיתכנה סטיות ממידות אלו, לרבות כתוצאה משינויים הנובעים מאילוצי 23 והביצוע כגון הכניסה.
 03. מודים קורות או צורת או כתוצאה מתיאומים בין הדרישות ההנדסיות והמפרטים הטכניים, וכן כתוצאה מדרישות הרשויות, או ממגבלות של דיוק בביצוע וכי"ב.
 04. סטיות בשיעור 2% בין מידות הבניין / או הדירה המופיעות בתוכנית לבין המידות למעשה, לא יחשבו לטעיה מהותית, וכן סטיות בשיעור של 5% בין מידות האביזרים המופיעים במפרט לבין השטח למעשה, לרבות תוספת עמודים, שינוי מיקום העמודים והגדלת עובי העמודים. לא יחשבו כטעיה.
 05. המידות המתוארות בתוכנית הן מידות בניה (ברוטו), מקיר בניה לקיר בניה. המידות הלוהיות (נטו) של החללים - מתקבלות ע"י הסרת עובי הטיח ו/או החיפוי. בכל צד לפי הצורך.
 06. ייתכנו שינויים בפתחים, בגודלם, במיקומם, מידתם או צורתם לרבות שינויים בחזיתות השונות, או אופן החלוקה הפנימית ליחידות או במספרן.
 07. ייתכנו שינויים בהתאם לתוכנית הביצוע הסופית של החברה, לרבות בפרטי החזיתות, במיקום הכלים הסטיריים, החלונות, החלוקות וכו'. וכן במידות כלשהן המפורטות בתוכנית.
 08. הידוד והריחוק המופיעים בתוכנית, ככל שקיימים (הריסים, כריים, מקרר, ארונות קיר, מכונת כביסה וכי"ב) משטחים לאורך הממשלה בלבד וכחצעה למיקומם ואצט"לם בלולים בעסקת מכירת הדירה.
 09. לצורך הזמנת רהיט קבוע משתלבל בחדרים (ארונות מטבח, ארונות קיר וכדומה) אין להסתמך על המידות המתוארות בתוכנית ויש לקחת מידות בפועל בדירה לפני הזמנה. אין לבצע הזמנות לרהיט צמיד על סמך תכנית זו.
 10. אין מומנים בתוכנית, בחלקם או בשלמותם פרטי הבליטות ו/או השקעים הנובעים מהתכנון והביצוע של עבודות הבניה.
 11. תיתכן הגברה גלויה אנוכית ו/או אופקית למטרות שונות של ביוב, אורזר, ניקוי וכי"ב, במסגרת כביסה, במחסנים ובשטחים צדדיים מעבר למסומן בתוכנית ובגבהים שונים.
 12. קבוצת הפניטוריה (ברזים, כורים, אסלות, אמבטיה וכו') ו/או ארונות המטבח או הרחצה המופיעים בתוכנית זו הינם לצורך המחשה בלבד, אין להתייחס למידותיהן, מיקומן המדויק, או צורתן, אלא למפורט במפרט הטכני בלבד.
 13. החברה תהיה רשאית להעביר צנרת גלויה לכיבוי (מתלים), לאורזר חדרי שירותים, אמבטיה ומיזוג אוויר. קווי חשמל וטלפון וכי, בגודל, במקום ובאופן לפי החלטה.
 14. מיקומם הסופי של צנרת מי גשם, ניקוז, קולטני ביוב וצנרת לחלל ייקבע עפ"י תוכנית הביצוע.
 15. פני הריצוף בחדר השירותים והרחצה מונמכים בכ-2 ס"מ מפני הריצוף בדירה.
 16. פני הריצוף בחדר השינה מונמכים בכ-1 ס"מ מפני הריצוף בדירה.
 17. מרפסת דוור ומרפסת שמש ירצפו עם שפועים לרבות התקנת סף מונמך ביציאה.
 18. על הגג יותקנו מתקנים כגון קולטי שמש, אנטנות טלוויזיה, יחידות מיזוג אוויר, מפותחים, ארונות חשמל או כל מתקן אחר כפי שידרשו משותפים.
 19. לכלל הדירות או לחלק מן ובאחזקה כל הידורים בבניין או חלק מהם לפי המקרה, מיקומם של המתקנים אינו סופי וייקבע ע"י החברה ובהתאם לדרישות הביצוע.
 20. בתחום המבנה, ו/או המקרקעין ו/או הקומפלקס, תתכן זיקת האהה ו/או זכות מעבר למקרקעי, מבנים, אגפים סמוכים, חלקי מבנה שונים.
 21. בפרי ובבמחנות תשתיות בקומות השונות, יעברו מערכות המשרתות את כלל יחידות המבנה ו/או חלקו ויכללו מערכות כגון חשמל, תקשורת, צנרת ניקוי מי נגב, אורזר, צנרת מיזוג אוויר, וכל מערכת שתדרוש רשות מוסמכת.
 22. ביוב מים, צנרת ניקוי מי נגב, אורזר, צנרת מיזוג אוויר, וכל מערכת שתדרוש רשות מוסמכת.
 23. מיקום הכוננות למעבי המזגנים (המטעים) ייקבע ע"י החברה ועפ"י המלצת היועצים ואינו ניתן לשינוי ע"י הקונה, בהתאם למיקום תועבר צנרת ממקום הגבת המתקנים ליחידות הדוור השונות בבניין.
 24. גבולות המגרש ושטחו ייקבעו סופית ע"פ מפה לצורכי רישום.
 25. פיתוח המגרש ושטחו הרכוש המשותף, לרבות גודל ארתי הריצוף וסוגם, הגיטון, סוגו, היקפו ומיקומו, ריהוט הגינה, כמות וגודל המחסנים, מיקום התניות, מיקום מבואת הכניסה לבניין וכיווני הכניסה לבניין, מיקום וגודל חדרי אשפה, מיקום התניות, כניסת לשיטח התניות, גודל חדרי העגלות, מתקני לח חשמל/תקשורת דרתי צמ"ג, קולטן - מעבר צנרת



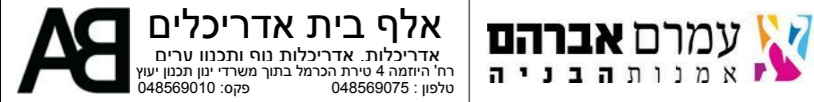
	פתח ניקוז למרפסת		מיקום מוצע למקרר (לא כלול מפרט)
	קיר בטון		מיקום מוצע לכיריים (לא כלול מפרט)
	קיר בניי בלוק/גבס		מיקום מוצע למכונת כביסה/מיבש (לא כלול מפרט)
	שטח משותף במבנה		מיקום מוצע למעבה (הכנה בלבד כלולה במפרט)
	וונטה		צינור אוויר לממ"ד (לפי הנחיות הא"א)
	מערכת סינון ע"פ פקה"ע		מיקום לידוד מים חמים
	חלון איזורר		מיקום מוצע לתליית כביסה
	שוחת ביוב בור ניקוז		לוח חשמל/תקשורת דרתי
	סף הנמכה / הגבהה		צמ"ג, קולטן - מעבר צנרת

תאריך חתימה	_____
חתימת הרוכש	_____
חתימת החברה	_____

קנה מידה:	1 : 50				
מספר גליון:	D 022				
מהדורה:	1				
תאריך:	17/05/17				
מס"ד	דגם	דירה	קומה	מבנה	דירה
22	T4.5B	07	03	302	07



דירה 08 - 302



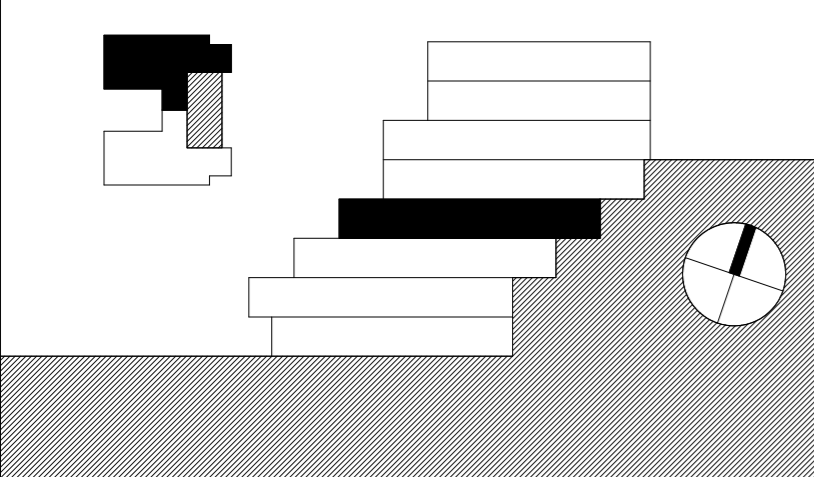
- פרויקט רכסים - הערות לתוכנית מכר:**
01. תוכנית זו אינה סופית, ויזכנו בה שינויים כאמור בחוזה המכר, לרבות בהתאם לרשימות הרשויות המוסמכות והיועצים הטכניים.
 02. המידות המתוארות בתוכנית הן מידות מתוכננות, תיתכנה סטיות ממידות אלו, לרבות כתוצאה משינויים הנובעים מאילוצי 24 שעות היום והביצוע כגון הכביש, מודים קורות או צורת או כתוצאה מתיאומים בין הדרישות ההנדסיות והמפרטים הטכניים, וכן כתוצאה מדרישות הרשויות, או ממגבלות של דיוק בביצוע וכי"ב.
 03. סטיות בשיעור 2% בין מידות הבניין / או הדירה המופיעות בתוכנית לבין המידות למעשה, לא יחשבו לטעיה מהותית, וכן סטיות בשיעור של 5% בין מידות האביזרים המופיעים במפרט לבין השטח למעשה, לרבות תוספת עמודים, שינוי מיקום העמודים והגדלת עובי העמודים. לא יחשבו כטעיה.
 04. המידות המתוארות בתוכנית הן מידות בניה (ברוטו), מקיר בניה לקיר בניה. המידות הוליות (נטו) של החללים - מתקבלות ע"י הסרת עובי הטיח ולא החסיף, בכל צד לפי הצורך.
 05. ייתכנו שינויים בפחחים, בגודלם, במיקומם, מידתם או צורתם לרבות שינויים בחזיתות השונות, או אופן החלוקה הפנימית ליחידות או במספרן.
 06. ייתכנו שינויים בהתאם לנוכחיות הביצוע הסופית של התבונה, לרבות בפרטי החזיתות, במיקום הכלים הסניטריים, התלונות, החלונות וכו'. וכן במידות כלשהן המפורטות בתוכנית.
 07. הידוד והריהוט המופיעים בתוכנית, ככל שקיימים (רהיטים, כורים, מקרר, ארונות קיר, מנורת כביסה וכי"ב) משורטטים לצורך המחשה בלבד וכהצעה למיקומם ואינם כלולים בעסקת מכירת הדירה.
 08. לצורך הזמנת רהיט קבוע המשולב בחדרים (ארונות מטבח, ארונות קיר וכדומה) אין להתמקד על המידות המתוארות בתוכנית ויש לקחת מידות בפועל בדירה לפני הזמנה. אין לבצע הזמנות לרהיט יציב על סמך תכנית זו.
 09. אין מסומנים בתוכנית, בחלקם או בשלמותם פרטי הבליטות ואלו השקעים הנובעים מהתכנון והביצוע של עבודות הבניה.
 10. תיתכן הגברה גלויה אנוכית ואלו אופקית למטרות שונות של ביוב, אורזר, ניקוז וכי"ב. במסמך כביסה, במחסנים ובשטחים ציבוריים מעבר למסומן בתוכנית ובגבהים שונים.
 11. קבוצת הסניטריה (ברזים, כורים, אסלות, אמבטיה וכו') ו/או ארונות המטבח או הרחצה המופיעים בתוכנית זו הינם לצורך המחשה בלבד, אין להתייחס למידותיהן, מיקומן המדויק, או צורתן, אלא למפורט במפרט הטכני בלבד.
 12. החברה תורה רשאית להעביר צנרת גלויה לכיבי (מתלים), לאורזר חודר שירותים, אמבטיה ומיזוג אוויר, קווי חשמל וסלפון וכי, בגודל, במקום ובאופן לפי החלטה, ומעבר למסומן בתוכנית. על ההנחה לאפשר תחזוקה וטיפול במערכות אלה.
 13. מיקומה הסופי של צנרת מי גשם, ניקוז, קולטני ביוב וצנרת לחלל ייקבע עפ"י תוכנית הביצוע.
 14. פני הריצוף בתוך המגדל מוגבהים בכ-2 ס"מ מפני הריצוף בדירה.
 15. פני הריצוף בחדר השירותים והרחצה מוגבהים בכ-1 ס"מ מפני הריצוף בדירה.
 16. מרפסת דויר ומרפסת שמש ירצפו עם שטופים לרבות התקנת סף מנומך ביציאה.
 17. על הגג יותקנו מתקנים כגון קולטני שמש, אנטנות טלוויזיה, יחידות מיזוג אוויר, מפוחים, ארונות חשמל או כל מתקן אחר כפי שידרשו משותפים.
 18. ללכל הדירות או לחלק מהן נבאחזקת כל הדירים בבניין או חלק מהם לפי המקרה. מיקומם של המתקנים אינו סופי וייקבע ע"י החברה ובהתאם לדרישות הביצוע.
 19. בתחום המבנה, ואלו המקרקעין ו/או הקומפלקס, תתכן זיקת תמורה ו/או זכות מעבר למקרקעי, מבנים, אגפים סמוכים, חלקי מבנה שונים.
 20. בפירי ובמחנות תשתיות בקומות השונות, יעברו מערכות המשרתות את כלל יחידות המבנה ו/או חלקו ויכללו מערכות כגון חשמל תקשורת, ביוב, מים, צנרת ניקוז מי נגר, אורזר, צנרת מיזוג אוויר, וכל מערכת שתדרוש רשות מוסמכת.
 21. מיקום המבנה למטב (המטעים) ייקבע ע"י החברה ועס"י המלצת היועצים ואינו ניתן לשינוי ע"י הקונה, בהתאם למיקום תועבר צנרת מקומם הובת המתקנים ליחידות הדויר השונות בבניין.
 22. בגולות המגרש ושוטחו ייקבעו סופית ע"פ מפה לאזורי רישום.
 23. פיתוח המגרש ושוטחו הרכוש המשותף, לרבות גודל ארתי הריצוף וסוגם, הגיטון, סוגו, היקפו ומיקומו, ריהוט הגינה, כמות וגודל המחסנים, מיקום וגודל החלונות, כניסות לשטחי החניה, מיקום מבואת הכניסה לבניין וכיווני הכניסה לבניין, מיקום וגודל חודר אשפה, מיקום וגודל חודר העגלות, מתקני לחו חשמל ותקשורת דרתי, צמ"ג, קולטן - מעבר צנרת

19. בפירי ובמחנות תשתיות בקומות השונות, יעברו מערכות המשרתות את כלל יחידות המבנה ו/או חלקו ויכללו מערכות כגון חשמל תקשורת, ביוב, מים, צנרת ניקוז מי נגר, אורזר, צנרת מיזוג אוויר, וכל מערכת שתדרוש רשות מוסמכת.
20. מיקום המבנה למטב (המטעים) ייקבע ע"י החברה ועס"י המלצת היועצים ואינו ניתן לשינוי ע"י הקונה, בהתאם למיקום תועבר צנרת מקומם הובת המתקנים ליחידות הדויר השונות בבניין.
21. בגולות המגרש ושוטחו ייקבעו סופית ע"פ מפה לאזורי רישום.
22. פיתוח המגרש ושוטחו הרכוש המשותף, לרבות גודל ארתי הריצוף וסוגם, הגיטון, סוגו, היקפו ומיקומו, ריהוט הגינה, כמות וגודל המחסנים, מיקום וגודל החלונות, כניסות לשטחי החניה, מיקום מבואת הכניסה לבניין וכיווני הכניסה לבניין, מיקום וגודל חודר אשפה, מיקום וגודל חודר העגלות, מתקני לחו חשמל ותקשורת דרתי, צמ"ג, קולטן - מעבר צנרת

	פתח ניקוז למרפסת		מיקום מוצע למקרר (לא כלול מפרט)
	קיר בטון		מיקום מוצע לכיריים (לא כלול מפרט)
	קיר בני ברזל/קבס		מיקום מוצע למכונת כביסה/מיביש (לא כלול מפרט)
	שטח משותף מבנה		מיקום מוצע למעבה (הכנה בלבד כלולה במפרט)
	וונטה		צינור אוויר למגדל (לפי הנחיות הא"א)
	מערכת סינון ע"פ פקה"ע		מיקום לידוד מים חמים
	חלון איורזר		מיקום מוצע לתליית כביסה
	שוחות ביוב בור ניקוז		לוח חשמל ותקשורת דרתי
	סף הנמכה / הגבהה		צמ"ג, קולטן - מעבר צנרת

תאריך חתימה:	
חתימת הרוכש:	
חתימת החברה:	

קנה מידה:	1 : 50			
מספר גליון:	D 023			
מהדורה:	1			
תאריך:	17/05/17			
מס"ד	דירה	קומה	מבנה	דגם
23	08	03	302	T4.5B



דירה 09 - 302



פרויקט רסיס - הערות לתוכנית מר:

- תוכנית זו אינה סופית, ויזמנה בה שינויים כאמור בחוזה המכר, לרבות בהתאם לדרישות הרשויות המוסמכות והיועצים הטכניים.
- המידות המתוארות בתוכנית הן מידות מתוכננות, תיתכנה סטיות ממידות אלו, לרבות כתוצאה משינויים הנובעים מאילוצי 25% והביצוע כגון.
- מגורים קורות או צורת או כותאנה מתיאומים בין הדרישות ההנדסיות והמפרטים הטכניים, וכן כותאנה מדרישות הרשויות, או ממגבלות של דיוק בביצוע וכי"ב.
- סטיות בשיעור 2% בין מידות הבניין / או הדירה המופיעות בתוכנית לבין המידות למעשה, לא יחשבו לסטייה מהתכנית, וכן סטיות בשיעור של 5% בין מידות הבניינים המופיעים במפרט לבין השטח למעשה, לרבות תוספת עמודים, שינוי מיקום העמודים והגדלת עובי העמודים, לא יחשבו כסטייה.
- המידות המתוארות בתוכנית הן מידות בניה (ברוטו), מקיר בניה לקיר בניה. המידות הכוללות (נטו) של החללים - מתקבלות ע"י הסרת עובי הטיח ו/או החופי, בכל צד לפי הצורך.
- ייתכנו שינויים בפחחים, בגודלם, במיקומם, מידתם או צורתם לרבות שינויים בחזיתות השונות, או אופן החלוקה הפנימית ליחידות או במספרן.
- ייתכנו שינויים בהתאם לתוכנית הביצוע הסופית של התכנון, לרבות בפרטי החזיתות, במיקום הכלים הסטיריים, החלונות, הדלתות וכו'. וכן במידות כלשהן המפורטות בתוכנית.
- המידות המופיעות בתוכנית, ככל שקיימים (הרטים, כורים, מקרר, ארונות קיר, מכונת כביסה וכי"ב) משורטטים לצורך המחשה בלבד וכפאעה למיקומם ואצנם ללולים בעסקת מכירת הדירה.
- לצורך הזמנת רהיט קבוע המשולב בחדרים (ארונות מטבח, ארונות קיר וכדומה) אין להסתמך על המידות המתוארות בתוכנית ויש לקחת מידות בפועל בדירה לפני הזמנה. אין לבצע הזמנות לריהוט ציוד על סמך תכנית זו.
- אין ממומנים בתוכנית, בחלקם או בשלמותם פרטי הבליטות ו/או השקעים הנובעים מהתכנון והביצוע של עבודות הבניה.
- תיתכן הגברה גלויה אכית ו/או אפקית למטרות שונות של ביוב, אורור, ניקוז וכי"ב, במסמך כביסה, במחסנים ובשטחים צבירים מעבר למסומן בתוכנית ובגבהים שונים.
- קבועות הפנימיות (ברזים, כורים, אסלות, אמבטיית וכו') ו/או ארונות המטבח או הרחצה המופיעים בתוכנית זו הינם לצורך המחשה בלבד, אין להתייחס למידותיהן, מיקומן המדויק, או צורתן, אלא למפורט במפרט הטכני בלבד.
- החברה תורה רשאית להעביר צנרת גלויה לכיבי (מתזים), לאורור חדרי שירותים, אמבטיה ומיזוג אוויר, קווי חשמל וטלפון וכי, בגודל, במקום ובאופן לפי החלטה, ומעבר למסומן בתוכנית. על ההגנה לאפשר תחזוקה וטיפול במערכות אלה.
- מיקומה הסופי של צנרת מי משם, ניקוז, קולטני ביוב ובורות לחלוץ ייקבע עפ"י תוכנית הביצוע.
- פני הריצוף בחצר המגדל מוגבהים בכ-2 ס"מ מפני הריצוף בדירה.
- פני הריצוף בחדרי השירותים והרחצה מוגבהים בכ-1 ס"מ מפני הריצוף בדירה.
- מפרסות דור ומפרסות משמי יוצפו עם שפופים לרבות התקנת סף מנומך ביציאה.
- על הגג יותקנו מתקנים כגון קולטי שמש, אנטנות טלוויזיה, יחידות מיזוג אוויר, מפותחים, ארונות חשמל או כל מתקן אחר כפי שידרשו משותפים.
- לכלל הדירות או לחלק מן ובאחזקת כל הדירות בבניין או חלק מהם לפי המקרה, מיקומם של המתקנים אינו סופי וייקבע ע"י החברה ובהתאם לדרישות הביצוע.
- בתחום המבנה, ו/או המקרקעין ו/או הקומפלקס, תתכן זיקת הנאה ו/או זכות מעבר למקרקעי, מבנים, אגפים סמוכים, חלקי מבנה שונים.
- בפרי ובבגומחות תשתיות בקומות השונות, יעברו מערכות המשרתות את כלל יחידות המבנה ו/או חלקן ויכללו מערכות כגון חשמל, תקשורת, ביוב, מים, צנרת ניקוז מי נגב, אורור, צנרת מיזוג אוויר, וכו' מערכת שתדרשו רשות מוסמכת.
- מיקום הכוננות למעבי המזגנים (הממונים) ייקבע ע"י החברה ועפ"י המלצת היועצים ואינו ניתן לשינוי ע"י הקונה, בהתאם למיקומם תועבר צנרת ממקום הגבת המתקנים ליחידות הדור השונות בבניין.
- גבולות המגרש ושטחו ייקבעו סופית ע"פ מפה לצורכי רישום.
- פיתוח המגרש ושטחי הרכוש המשותף, לרבות גודל ארתי הריצוף וסוגם, הגיטון, סוגו, היקפו ומיקומם, ריהוט הגינה, כמות וגודל המחסנים, מיקום וגודל המחסנים לבניין וכיווני הכניסה לבניין, מיקום וגודל חדרי אשפה, מיקום החניות, כניסות לשטחי החניות, מיקום מוצע לתליית כביסה וגודל חדרי העגלות, מתקני לח חשמל ותקשורת דרתי צמ"ג, קולטן - מעבר צנרת
- מיקום ספרינקלרים מדויק בדירה ו/או בשטחים המשותפים יקבע ויבוצע עפ"י הוראות כביב אש, הרשויות והמתכננים

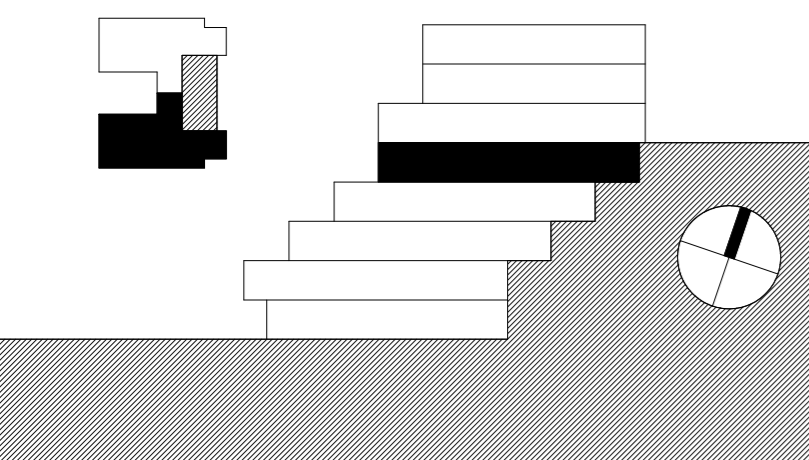
	פנת ניקוז למרפסת		מיקום מוצע למקרר (לא כלול מפרט)
	קיר בטון		מיקום מוצע לכיריים (לא כלול מפרט)
	קיר בניי בלוק/גבס		מיקום מוצע למכונת כביסה/מיבש (לא כלול מפרט)
	שטח משותף מבנה		מיקום מוצע למעבה (הכנה בלבד כלולה במפרט)
	וונטה		צינור אוויר לממ"ד (לפי החזית הא"א)
	מערכת סינון ע"פ פקה"ע		מיקום לידו מים חמים
	חלון איורור		מיקום מוצע לתליית כביסה
	שוחת ביוב בור ניקוז		לוח חשמל ותקשורת דרתי
	סף הנמכה / הגבהה		צמ"ג, קולטן - מעבר צנרת

תאריך חתימה _____

חתימת הרוכש _____

חתימת החברה _____

קנה מידה:	1:50	1:100		
מספר גליון:	D 024			
מהדורה:	1			
תאריך:	17/05/17			
מס"ד	דירה	קומה	מבנה	דגם
24	09	04	302	T4A



דירה 10 - 302

אלף בית אדריכלים **עמרם אברהם**
 אדריכלות, אדריכלות נוף ותכנון ערים
 רח' היתמה 4 סניף הרכול בתוך משרדי יון נתנו עש
 מילון: 04559075, קני: 04559070

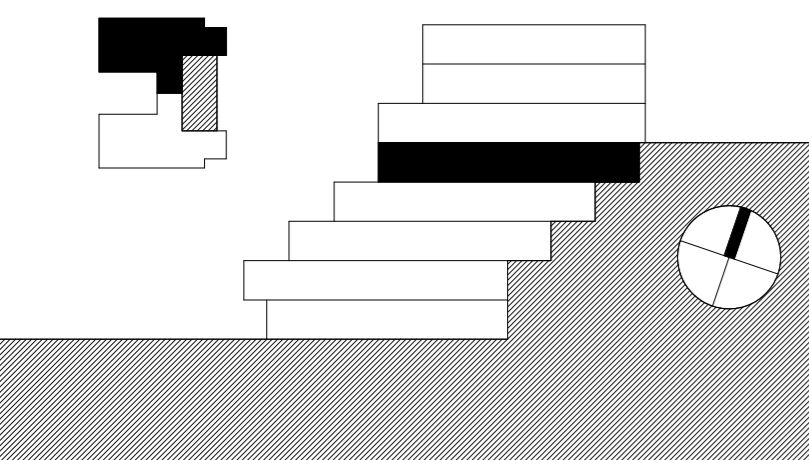
- פרויקט רכסים - הערות לתוכנית מנר:**
01. תוכנית זו אינה סופית, ויצמנה בה שינויים כאמור בחוזה המכר, לרבות בהתאם לדרישות הרשויות המוסמכות והיועצים הטכניים.
 02. המידות המתוארות בתוכנית הן מידות מתוכננות, תיתכנה סטיות ממידות אלו, לרבות כתוצאה משינויים הנובעים מאילוצי 26 והביצוע כגון הכ"ב.
 03. מודים קורות או צורת או כתוצאה מתיאומים בין הדרישות ההנדסיות והמפרטים הטכניים, וכן כתוצאה מדרישות הרשויות, או ממגבלות של דיוק בביצוע וכי"ב.
 04. סטיות בשיעור 2% בין מידות הבניין / או הדירה המופיעות בתוכנית לבין המידות למעשה, לא יחשבו לטעיה מהותית, וכן סטיות בשיעור של 5% בין מידות האביזרים המופיעים במפרט לבין השטח למעשה, לרבות תוספת עמודים, שינוי מיקום העמודים והגדלת עובי העמודים- לא יחשבו כטעיה.
 05. המידות המתוארות בתוכנית הן מידות בניה (ברוטו), מקיר בניה לקיר בניה. המידות הוליות (נטו) של החללים - מתקבלות ע"י הסרת עובי הטיח ו/או החופי, ככל צד לפי הצורך.
 06. ייתנו שינויים בפחחים, בגדלים, במקומם, מידתם או צורתם לרבות שינויים בחזיתות השונות, או אופן החלוקה הפנימית ליחידות או במספרן.
 07. ייתנו שינויים בהתאם לתוכנית הביצוע הסופית של התכנון, לרבות בפרטי החזיתות, במקום הכלים הסטנדרטיים, החלונות, החלזות וכי"ב, וכן במידות כלשהן המפורטות בתוכנית.
 08. הידוד והריחוק המופיעים בתוכנית, ככל שקיימים (הריסים, כריים, מקרר, ארונות קיר, מנות כביסה וכי"ב) משורטטים לצורך המחשה בלבד וכהצעה למיקומם ואינם כלולים בעסקת מכירת הדירה.
 09. לצורך הזמנת רהיט קבוע המשולב בחדרים (ארונות מטבח, ארונות קיר וכדומה) אין להסתמך על המידות המתוארות בתוכנית ויש לקחת מידות בפועל בדירה לפני הזמנה. אין לבצע הזמנות לרהיט ציוד על סמך תכנית זו.
 10. אין סוממים בתוכנית, בחלקם או בשלמותם פרטי הבליטות ו/או השקעים הנובעים מהתכנון והביצוע של עבודות הבניה.
 11. תיתכן הגברה גלויה אנוכית ו/או אפקית למטרות שונות של ביוב, אורור, ניקוז וכי"ב. במסמך כביסה, בחחסים ובשטחים ציבוריים מעבר למסומן בתוכנית ובגבהים שונים.
 12. קבוצת הסניטציה (ברזים, כורים, אסלות, אמבטיית וכו') ו/או ארונות המטבח או הרחצה המופיעים בתוכנית זו הינם לצורך המחשה בלבד, אין להתייחס למידותיהן, מיקומן המדויק, או צורתן, אלא למפורט במפרט הטכני בלבד.
 13. החברה תורה ראשית להעביר צנרת גלויה לכיבי (מתלים), לאורור חדרי שרתים, אמבטיה ומיזוג אוויר, קווי חשמל וסלפון וכי, בגודל, במקום ובאופן להולמה, ומעבר למסומן בתכנית, על ההגנה לאפשר תחזוקה וטיפול במערכות אלה.
 14. מיקומה הסופי של צנרת מי גשם, ניקוז, קולטני ביוב וצנרת לחלל ייקבע עפ"י תוכנית הביצוע.
 15. פני הריצוף בתוך מוגבהים בכ-2 מ"מ מפני הריצוף בדירה.
 16. פני הריצוף בחדרי השיירות והרחצה מונמכים בכ-1 מ"מ מפני הריצוף בדירה.
 17. מרפסות דור ומרפסות שמש ירצפו עם שפועים לרבות התקנת סף מנומך ביציאה.
 18. על הגג יותקנו מתקנים כגון קולטי שמש, אנטנת טלוויזיה, יחידות מיזוג אוויר, מפוחים, ארונות חשמל או כל מתקן אחר כפי שידרשו משותפים.
 19. לכלל הדירות או לחלק מהן נבאחזקת כל הדיירים בבניין או חלק מהם לפי המקרה. מיקומם של המתקנים אינו סופי וייקבע ע"י החברה ובהתאם לדרישות הביצוע.
 20. בתחום המבנה, ו/או המקרקעין ו/או הקומפלקס, תתכן זיקת הנאה ו/או זכות מעבר למקרקעי, מבנים, אגפים סמוכים, חלקי מבנה שונים.
 21. בפני ובקומות תשתיות בקומות השונות, יעברו מערכות המשרתות את כלל יחידות המבנה ו/או חלקו ויכללו מערכות כגון חשמל ותקשורת.
 22. ביוב מים צנרת ניקוז מי נגב, אורור, צנרת מיזוג אוויר, וכל מערכת שתדרוש רשות מוסמכת.
 23. מיקום הכנות למעבי המזגנים (המטעים) ייקבע ע"י החברה ועפ"י המלצת היועצים ואינו ניתן לשינוי ע"י הקונה. בהתאם למיקום תועבר צנרת ממקום הגבת המתקנים ליחידות הדור השונות בבניין.
 24. גבולות המגרש ושטחו ייקבעו סופית ע"פ מפה לצורכי רישום.
 25. פיתוח המגרש ושטחי הרכוש המשותף, לרבות גודל ארתי הריצוף וסוגם, הגיטון, סוגו, היקפו ומיקומו, ריהוט הגינה, כמות וגודל המחסנים, מיקום החניות, מיקום מבואת הכניסה לבניין וכיווני הכניסה לבניין, מיקום וגודל חדרי אשפה, מיקום החניות, כניסת לשיטחי החניות, גודל חדרי העגלות, מתני לוח חשמל ותקשורת דרתי צמ"ג, קולטן - מעבר צנרת

	פנתח ניקוז למרפסת		מיקום מוצע למקרר (לא כלול מפרט)
	קיר בטון		מיקום מוצע לכיריים (לא כלול מפרט)
	קיר בני ברז/בלקנס		מיקום מוצע למכונת כביסה/מיבש (לא כלול מפרט)
	שטח משותף מבנה		מיקום מוצע למעבה (הכנה בלבד כלולה במפרט)
	וונטה		צינור אוויר לממ"ד (לפי הנחיות ה"א")
	מערכת סינון ע"פ פקה"ע		מיקום לידוד מים חמים
	חלון איורור		מיקום מוצע לתליית כביסה
	שוחות ביוב ניקוז		לוח חשמל ותקשורת דרתי
	סף המנחה / הגבהה		צמ"ג, קולטן - מעבר צנרת

תאריך חתימה	_____
חתימת הרוכש	_____
חתימת החברה	_____

קנה מידה:	1 : 50
מספר גליון:	D 025
מהדורה:	1
תאריך:	17/05/17

מס"ד	מבנה	קומה	דירה	דגם
25	302	04	10	T4A



דירה 11 - 302



פרויקט רכסים - הערות לתוכנית מפרט:

01. תוכנית זו אינה סופית, ויזכנה בה שינויים כאמור בחוזה המפרט, לרבות בהתאם לדרישות הרשויות המוסמכות והיועצים הטכניים.

02. המידות המתוארות בתוכנית הן מידות מתוכננות, תיזכנה סטיות ממידות אלו, לרבות כתוצאה משינויים הנובעים מאילוצי 27" ו/או הביצוע כגון הכו"ב.

03. מידות קורות או צורת או כתוצאה מתיאומים בין הדרישות ההנדסיות והמפרטים הטכניים, וכן כתוצאה מדרישות הרשויות, או ממגבלות של דיוק בביצוע וכי"ב.

04. סטיות בשיעור 2% בין מידות הבניין / או הדירה המופיעות בתוכנית לבין המידות למעשה, לא יחשבו לטעיה מהותית, וכן סטיות בשיעור של 5% בין מידות האביזרים המופיעים במפרט לבין השטח למעשה, לרבות תוספת עמודים, שינוי מיקום העמודים והגודל עובי העמודים. לא יחשבו כטעיה.

05. המידות המתוארות בתוכנית הן מידות בניה (ברוטו), מקיר בניה לקיר בניה. המידות הוליות (נטו) של החללים - מתקבלות ע"י הסרת עובי היתוך ו/או החיפוי, בכל צד לפי הצורך.

06. ייתנו שינויים בפחים, בגודלם, במיקומם, מידתם או צורתם לרבות שינויים בחזיתות השונות, או אופן החלוקה הפנימית ליחידות או במספרן.

07. ייתנו שינויים בהתאם לנוכחיות הביצוע הסופית של התכנון, לרבות בפרטי החזיתות, במיקום הכלים הסטנדרטיים, החלונות, החלוקות וכו'. וכן במידות כלשהן המפורטות בתוכנית.

08. הידוד והריהוט המופיעים בתוכנית, ככל שקיימים (הריסים, כורים, מקרר, ארונות קיר, מכונת כביסה וכי"ב) משורטטים לצורך המחשה בלבד וכצעה למיקומם ואינם כלולים בעסקת מכירת הדירה.

09. לצורך הזמנת רהיט קבוע המשולב בחדרים (ארונות מטבח, ארונות קיר וכדומה) אין להתמקד על המידות המתוארות בתוכנית ויש לקחת מידות בפועל בדירה לפני הזמנה. אין לבצע הזמנות לריהוט יציד על סמך תכנית זו.

10. אין מוסמכים בתוכנית, בחלקם או בשלמותם פרטי הבליטות ו/או השקעים הנובעים מהתכנון והביצוע של עבודות הבניה.

11. תיחנן הבער גלויה אכזית ו/או אפקית למטרות שונות של ביוב, אורור, ניקוז וכי"ב. במסמך כביסה, במחסנים ובשטחים ציבוריים מעבר למסומן בתוכנית ובגבהים שונים.

12. קבוצת הפניטציה (ברזים, כורים, אסלות, אמבטיית וכו') ו/או ארונות המטבח או הרחצה המופיעים בתוכנית זו הינם לצורך המחשה בלבד, אין להתייחס למידותיהן, מיקומן המדויק, או צורתן, אלא לפרוט במפרט הטכני בלבד.

13. החברה תורה רשאית להעביר צנרת גלויה לכיבי (מתזים), לאורור חודר שירותים, אמבטיה ומיזוג אוויר, קווי חשמל וסלפון וכי, בגודל, במקום ובאופן לפי החלטה, ומעבר למסומן בתוכנית על ההנחה לאפשר תחזוקה וטיפול במערכות אלה.

14. מיקומה הסופי של צנרת של משג, ניקוז, קולטני ביוב וצנרת חלחול ייקבע ע"י תוכנית הביצוע.

15. פני הריצוף בחדר המטבח מוגבהים בכ-2 ס"מ מפני הריצוף בדירה.

16. פני הריצוף בחדר השירותים והרחצה מוגבהים בכ-1 ס"מ מפני הריצוף בדירה.

17. מרפסות דור ומרפסות שמש יוצפו עם שפופים לרבות התקנת סף גומיך ביציאה.

18. על הגג יותקנו מתקנים כגון קולטני שמש, אנטנות טלוויזיה, יחידות מיזוג אוויר, מפוחים, ארונות חשמל או כל מתקן אחר לפי שידורו משותפים.

19. לכלל הדירות או לחלק מן ובאחזקה כל הידרים בבניין או חלק מהם לפי המקרה, מיקומם של המתקנים אינו סופי וייקבע ע"י החברה ובהתאם לדרישות הביצוע.

20. בתחום המבנה, ו/או המקרקעין ו/או הקומפלקס, תתכן זיקת הנאה ו/או זכות מעבר למקרקעי, מבנים, אגפים סמוכים, חלקי מבנה שונים.

21. בפרי ובבנויות השתיות בקומות השונות, יעברו מערכות המשרתות את כלל יחידות המבנה ו/או חלקו ויכללו מערכות כגון חשמל, תקשורת, ביוב, מים, צנרת ניקוז מי גבי, אורור, צנרת מיזוג אוויר, וכו' מערכת שתדרוש רשות מוסמכת.

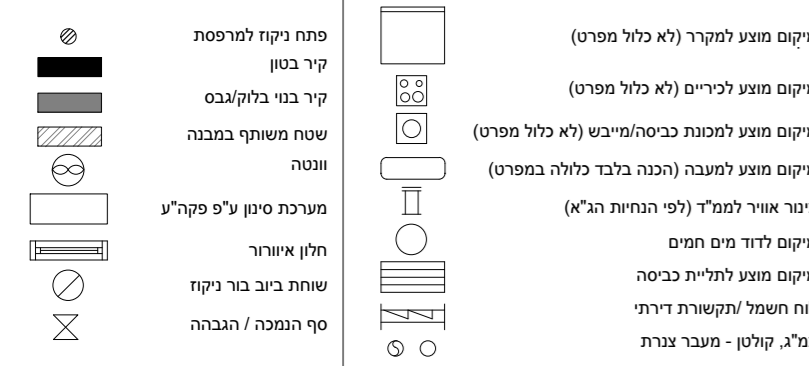
22. מיקום הכנתו למטב' המזגנים (המטעים) ייקבע ע"י היתר וע"י המלצת היועצים ואינו ניתן לשינוי ע"י הקונה, בהתאם למיקומם תועבר צנרת ממקום הגבת המתקנים ליחידות הדור השונות בבניין.

23. גודל המגרש ושטחו ייקבעו סופית ע"פ מפה לאורכי רישום.

24. פיתוח המגרש ושטחו יתקשה המשותף, לרבות גודל ארתי הריצוף וסוגם, הגיטון, סוגו, היקפו ומיקומו, ריהוט הגינה, כמות וגודל המחסנים, מיקום וגודל חודר אשפה, מיקום התנועת, כניסת לשיטח, גודל חודר העגלות, מתני

25. מים, חשמל וכו', אינם סופיים, וייקבעו סופית ע"י האדריכל ו/או היועצים הטכניים ובהתאם לדרישות הרשויות המוסמכות.

26. מיקום ספרינקלרים מדויק בדירה ו/או בשטחים המשותפים יקבע ויבוצע ע"י הוראות כביבי אש, הרשויות והמתכננים.

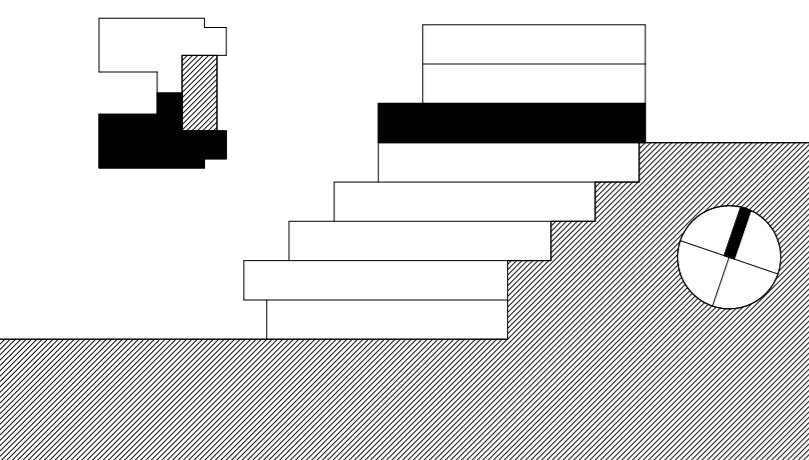


תאריך חתימה: _____

חתימת הרוכש: _____

חתימת החברה: _____

קנה מידה:	1 : 50			
מספר גליון:	D 026			
מהדורה:	1			
תאריך:	17/05/17			
מס"ד	דגם	דירה	קומה	מבנה
26	T5B	11	05	302



דירה 12 - 302



- פרויקט רכסים - הערות לתוכנית מ"ר:**
01. תוכנית זו אינה סופית, ויזכנו בה שינויים כאמור בחוזה המכר, לרבות בהתאם לדרישות הרשויות המוסמכות והיועצים הטכניים.
 02. המידות המתוארות בתוכנית הן מידות מתוכננות, תיזכנה סטיות ממידות אלו, לרבות כתוצאה משינויים הנובעים מאילוצי 28" ו/או הביצוע כגון הכ"כ.
 03. מודים קורות או צורת או כותוצה מתיאומים בין הדרישות ההנדסיות והמפרטים הטכניים, וכן כותוצה מדרישות הרשויות, או ממגבלות של דיוק בביצוע וכי"כ.
 04. סטיות בשיעור 2% בין מידות הבניין / או הדירה המופיעות בתוכנית לבין המידות למעשה, לא יחשבו לסטייה מהתכנית, וכן סטיות בשיעור של 5% בין מידות האביזרים המופיעים במפרט לבין השטח למעשה, לרבות תוספת עמודים, שינוי מיקום העמודים והגדלת עובי העמודים- לא יחשבו כסטייה.
 04. מידות המתוארות בתוכנית הן מידות בניה (ברוטו), מקיר בניה לקיר בניה. המידות הוליות (נטו) של החללים - מתקבלות ע"י החסרת עובי הטיח ו/או החסיפי, בכל צד לפי הצורך.
 05. ייתכנו שינויים בפחחים, בגודלם, במיקומם, מידתם או צורתם לרבות שינויים בחזיתות השונות, או אופן החלוקה הפנימית ליחידות או במספרן.
 06. ייתכנו שינויים בהתאם לתוכנית הביצוע הסופית של התכנה, לרבות בפרטי החזיתות, במיקום הכלים הסניטריים, החלונות, החלזות וכי"כ, וכן במידות כלשהן המפורטות בתוכנית.
 07. היודו הריהוט המופיעים בתוכנית, ככל שקיימים (הריסים, כריים, מקרר, ארונות קיר, מונט כביסה וכי"כ) משורטטים לצורך המחשה בלבד וכהצעה למיקומם ואינם כלולים בעסקת מכירת הדירה.
 08. לצורך הזמנת ריהוט קבוע המשולב בחדרים (ארונות מטבח, ארונות קיר וכדומה) אין להסתמך על המידות המתוארות בתוכנית ויש לקחת מידות בפועל בדירה לפני הזמנה. אין לבצע הזמנות לריהוט ציוד על סמך תכנית זו.
 09. אין סומנים בתוכנית, בחלקם או בשלמותם פרטי הבליטות ו/או השקעים הנובעים מהתכנון והביצוע של עבודות הבניה.
 10. תיתכן הגברה גלויה אנוכית ו/או אופקית למערכת שונות של ביוב, אורור, ניקוז וכי"כ, במסחר כביסה, בחחסים ובשטחים ציבוריים מעבר למסומן בתוכנית ובגבהים שונים.
 11. קבוצת הסניטריה (ברזים, כורים, אסלות, אמבטיה וכו') ו/או ארונות המטבח או הרחצה המופיעים בתוכנית זו הינם לצורך המחשה בלבד, אין להתייחס למידותיהן, מיקומן המדויק, או צורתן, אלא למפורט במפרט הטכני בלבד.
 12. החברה תורה רשאת להעביר צנרת גלויה לכיבי (מזדים), לאורור חודר שרזתים, אמבטיה ומיזוג אוויר, קווי חשמל וסלפון וכי"כ, בגודל, במקום ובאופן לפי החלטה.
 13. מיקומה הסופי של צורת מי משם, ניקוז, קולטני כיבי וכרות לחלוט ייקבע עפי" תוכנית הביצוע.
 14. פני הריצוף בתוך הממ"ד מובהרים כ-2 ס"מ מפני הריצוף בדירה.
 15. פני הריצוף בחדר השירותים והרחצה מונמכים כ-1 ס"מ מפני הריצוף בדירה.
 16. מרפסת דוור ומרפסת שמש יוצפו עם שפועים לרבות התקנת סף מונמך ביציאה.
 17. על הגג יותקנו מתקנים כגון קולטי שמש, אנטנות טלוויזיה, יחידות מיזוג אוויר, מפוחים, ארונות חשמל או כל מתקן אחר כפי שידרשו משותפים.
 18. ללכל הדירות או לחלק מן ובאחזקת כל הדירים בבניין או חלק מהם לפי המקרה, מיקומם של המתקנים אינו סופי וייקבע ע"י החברה ובהתאם לדרישות הביצוע.
 19. בתחום הבניה, ו/או המקרקעין ו/או הקומפלקס, תתכן זיקת הנאה ו/או זכות מעבר למקרקעי, מבנים, אגפים סמוכים, חלקי מבנה שונים.
 19. בפירי ובמנחות תשתיות בקומות השונות, יעברו מערכות המשרתות את כלל יחידות המבנה ו/או חלקו ויכללו מערכות כגון חשמל, תקשורת, ביוב, מים, צנרת ניקוז מי נגב, אורור, צנרת מיזוג אוויר, וכי"כ מערכת שתדרשו רשות מוסמכת.
 20. מיקום הבנונת למעבי המזגנים (המטעים) ייקבע ע"י החברה ועפי" המלצת היועצים וינתן לשינוי ע"י הקונה, בהתאם למיקום תועבר צנרת ממקום העבת המתקנים ליחידות הדוור השונות בבניין.
 21. בגולת המגרש ושטחו ייקבעו סופית ע"פ מפה לצורכי רישום.
 22. פיתוח המגרש ושטחי הרכוש המשותף, לרבות גודל ארתי הריצוף וסוגם, הגיטון, סוגו, היקפו ומיקומו, ריהוט הגינה, כמות וגודל המחסנים, מיקום גודל המחסנים, מיקום מבואת הכניסה לבניין וכיווני הכניסה לבניין, מיקום וגודל חודר אשפה, מיקום החניות, כניסתו לשטחי החניות, כניסתו לשטחי החניות, מיקום מבואת הכניסה לבניין וכיווני הכניסה לבניין, מיקום וגודל חודר אשפה, מיקום וגודל חודר העגלות, מתקני לח חשמל ותקשורת דרתי צמ"ג, קולטון - מעבר צנרת
 23. מיקום ספרינקלרים מדויק בדירה ו/או בשטחים המשותפים יקבע יובצע עפי" הוראות כביבי אש, הרשויות והמתכננים המוסמכות.

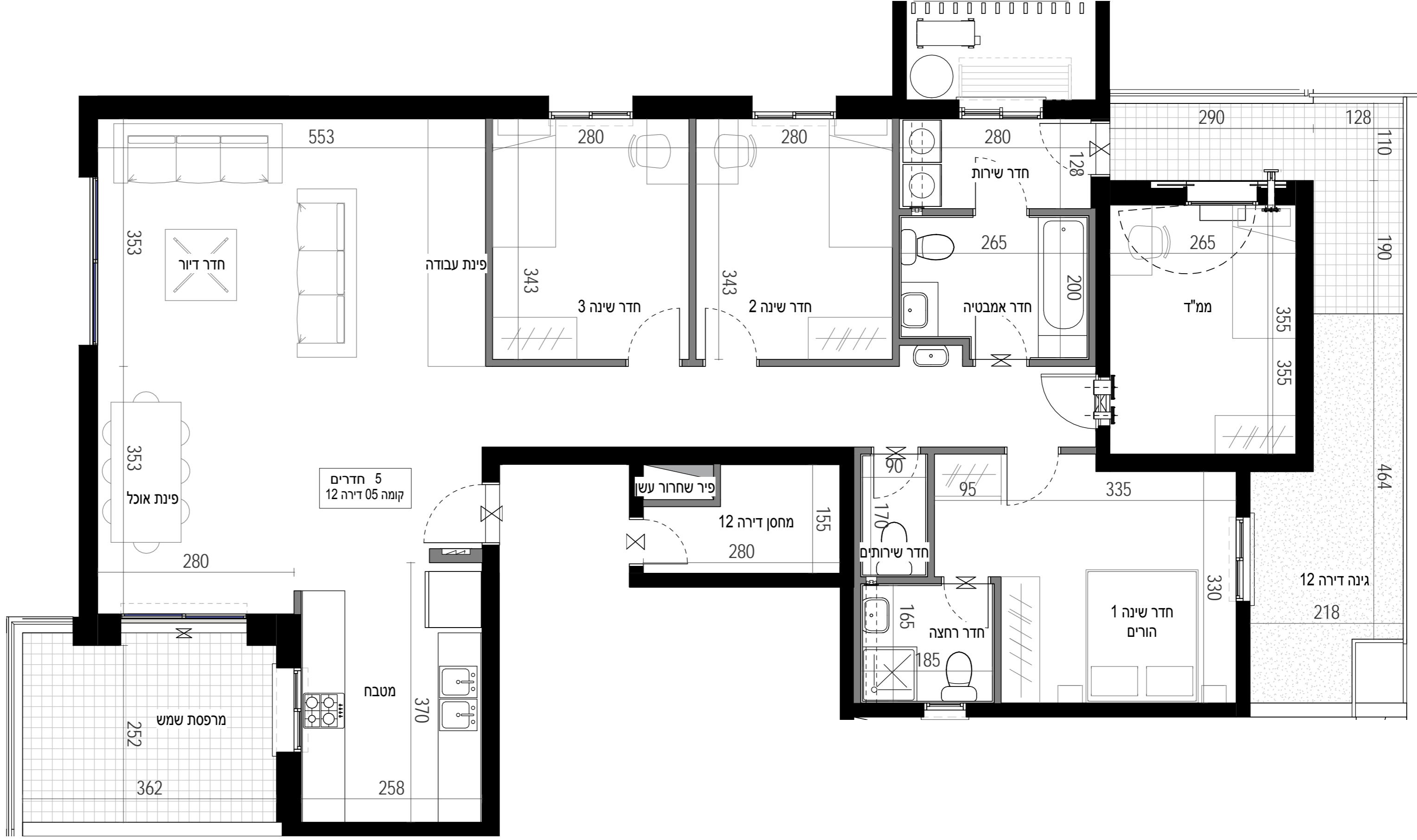
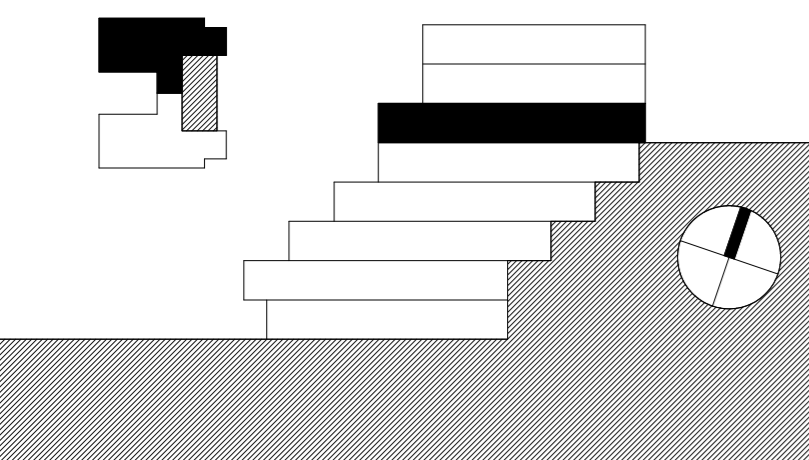
	פתח ניקוז למרפסת		מיקום מוצע למקרר (לא כלול מפרט)
	קיר בטון		מיקום מוצע לכיריים (לא כלול מפרט)
	קיר בניי בלוק/קבס		מיקום מוצע למכונת כביסה/מיביש (לא כלול מפרט)
	שטח משותף מבנה		מיקום מוצע למעבה (הכנה בלבד כלולה במפרט)
	וונטה		צינור אוויר לממ"ד (לפי הנחיות ה"א")
	מערכת סינון ע"פ פקה"ע		מיקום לידו מים חמים
	חלון איורור		מיקום מוצע לתליית כביסה
	שוחת ביוב בור ניקוז		לוח חשמל ותקשורת דרתי
	סף הנמכה / הגבהה		צמ"ג, קולטון - מעבר צנרת

תאריך חתימה: _____

חתימת הרוכש: _____

חתימת החברה: _____

קנה מידה:	1 : 50			
מספר גליון:	D 027			
מהדורה:	1			
תאריך:	17/05/17			
מס"ד	דירה	קומה	מבנה	דגם
27	12	05	302	T5B



דירה 13 - 302

אלף בית אדריכלים
 אדריכלות, אדריכלות נוף ותכנון ערים
 רח' הירוקה 4 סניף הרכול בתוך משרדי ניו טכנו ערים
 מילון: 04559075 | קניון: 04559010

עמרם אברהם
 א מ נ ו ת ה ב נ י א

- פרויקט רכסים - הערות לתוכנית מבר:**
01. תוכנית זו אינה סופית, ויזכנה בה שינויים כאמור בחוזה המכר, לרבות בהתאם לדרשות הרשויות המוסמכות והיועצים הטכניים.
 02. המידות המתוארות בתוכנית הן מידות מתוכננות, תיכונה סטיות ממידות אלו, לרבות כתוצאה משינויים הנובעים מהליצי 29 והביצוע כגון הכ"ב.
 03. מידות קורות או צורת או כתוצאה מתיאומים בין הדרשות ההנדסיות והמפרטים הטכניים, וכן כתוצאה מדרשות הרשויות, או ממגבלות של דיוק בביצוע וכי"ב.
 04. סטיות בשיעור 2% בין מידות הבניין / או הדירה המופיעות בתוכנית לבין המידות למעשה, לא יחשבו לטעיה מהותנית, וכן סטיות בשיעור של 5% בין מידות הבניינים המופיעים במפרט לבין השטח למעשה, לרבות תוספת עמודים, שינוי מיקום העמודים והגדלת עובי העמודים. לא יחשבו כטעיה.
 04. המידות המתוארות בתוכנית הן מידות בניה (ברוטו), מקיר בניה לקיר בניה. המידות הוליות (נטו) של החללים - מתקבלות ע"י החסרת עובי הטיח ו/או החסיפה, בכל צד לפי הצורך.
 05. ייתכנו שינויים בפחחים, בגודלם, במיקומם, מידתם או צורתם לרבות שינויים בחזיתות השונות, או אופן החלוקה הפנימית ליחידות או במספרן.
 06. ייתכנו שינויים בהתאם לנוכחיות הביצוע הסופית של התכנון, לרבות בפרטי החזיתות, במיקום הכלים הסניטריים, החלונות, החלוקות וכי. וכן במידות כלשהן המפורטות בתוכנית.
 07. הידוד והריהוט המופיעים בתוכנית, ככל שקיימים (הריהוט, כריזים, מקרר, ארונות קיר, מכונת כביסה וכי"ב) משורטטים לצורך המחשה בלבד וכהצעה למיקומם ואופן כלולים בעסקת מכירת הדירה.
 08. לצורך הזמנת רהיט קבוע המשולב בחדרים (ארונות מטבח, ארונות קיר וכדומה) אין להסתמך על המידות המתוארות בתוכנית ויש לקחת מידות בפועל בדירה לפני הזמנה. אין לבצע הזמנות לרהיט צמיד על סמך תכנית זו.
 09. אין סוממים בתוכנית, בחלקם או בשלמותם פרטי הבליטות ו/או השקעים הנובעים מהתכנון והביצוע של עבודות הבניה.
 10. תיחן הבערה גלויה אוכית ו/או אפיקית למערכת שונות של ביוב, אורור, ניקוז וכי"ב. במסמך כביסה, במחסנים ובשטחים ציבוריים מעבר למסומן בתוכנית ובגבהים שונים.
 11. קבועת הסניטריה (ברזים, כוריס, אסלות, אמבטיה וכו') ו/או ארונות המטבח או הרחצה המופיעים בתוכנית זו הינם לצורך המחשה בלבד, אין להתייחס למידותיהן, מיקומן המדויק, או צורתן, אלא למפרט במפרט הטכני בלבד.
 12. החברה תהיה רשאית להעביר צנרת גלויה לכי"ב (מזידים), לאורור חדרי שירותים, אמבטיה ומיזוג אוויר. קווי חשמל וסלפון וכי, בגודל, במקום ובאופן לפי החלטה מהעבר למסומן בתוכנית. על ההנחה לאפשר תחזוקה וטיפול במערכות אלה.
 13. מיקומם הסופי של צנרת מי גשם, ניקוז, קולטני ביוב וצנרת לחלל ייקבע עפ"י תוכנית הביצוע.
 14. פני הריצוף בתוך הממ"ד מובנהים בכ-2 ס"מ מפני הריצוף בדירה.
 15. פני הריצוף בחדרי השירותים והרחצה מונמכים בכ-1 ס"מ מפני הריצוף בדירה.
 16. מרפסות דור ומרפסות שמש ירוצפו עם שפופים לרבות התקנת סף מנומך ביציאה.
 17. על הגג יותקנו מתקנים כגון קולטני שמש, אנטנות טלוויזיה, יחידות מיזוג אוויר, מפוחים, ארונות חשמל או כל מתקן אחר כפי שידרשו משותפים.
 18. בתחום המבנה, ו/או המקרקעין ו/או הקומפלקס, תתכן זיקת האה ו/או זכות מעבר למקרקעי, מבנים, אגפים סמוכים, חלקי מבנה שונים.
 19. בפרי ובתחומות השתיית בקומות השונות, יעברו מערכות המשרתות את כלל יחידות המבנה ו/או חלקו ויכללו מערכות כגון חשמל, תקשורת, ביוב מים, צנרת ניקוז מי נגב, אורור, צנרת מיזוג אוויר, וכו' מערכת שתדרוש רשות מוסמכת.
 20. מיקום ההכנות למעבי המזגנים (המטעים) ייקבע ע"י החברה ועפ"י המלצת היועצים ויטן ניתן לשינוי ע"י הקונה, בהתאם למיקום תועבר צנרת ממקום הגבת המתקנים ליחידות הדור השונות בבניין.
 21. גבולות המגרש ושטחו ייקבעו סופית ע"פ מפה לצורכי רישום.
 22. פיתוח המגרש ושטחו ירוכשו המשותף, לרבות גודל ארתי הריצוף וסוגם, הגיטון, סוגו, היקפו ומיקומו, ריהוט הגינה, כמות וגודל המחסנים, מיקום וגודל החניות, מיקום מבואת הכניסה לבניין וכיווני הכניסה לבניין, מיקום וגודל חדרי אשפה, מיקום התנועה, כניסת לשיטח החניות, מיקום מוצע לתליית כביסה וגודל חדרי העגלות, מתקני לח חשמל/תקשורת דרתי צמ"ג, קולטן - מעבר צנרת
 23. מיקום ספרינקלרים מדויק בדירה ו/או בשטחים המשותפים ייקבע יובצע עפ"י הוראות כביב אש, הרשויות והמתכננים המוסמכות.

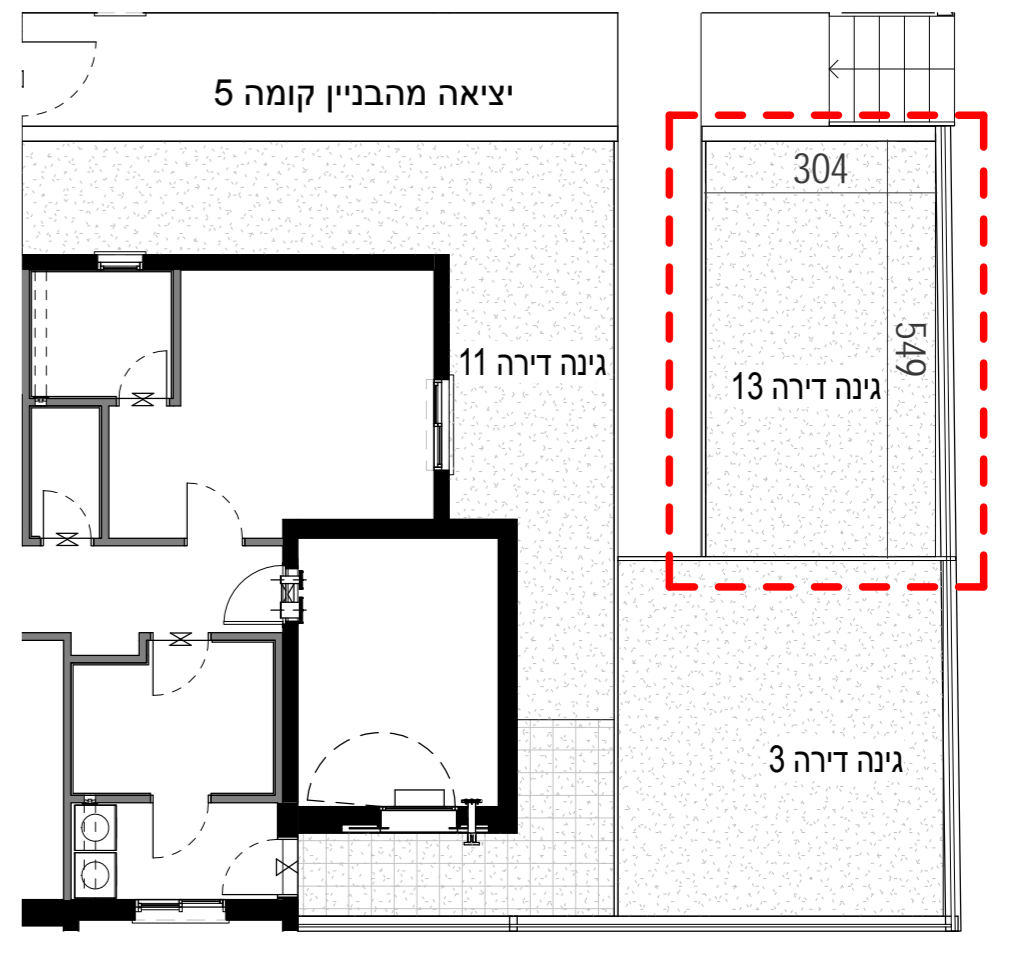
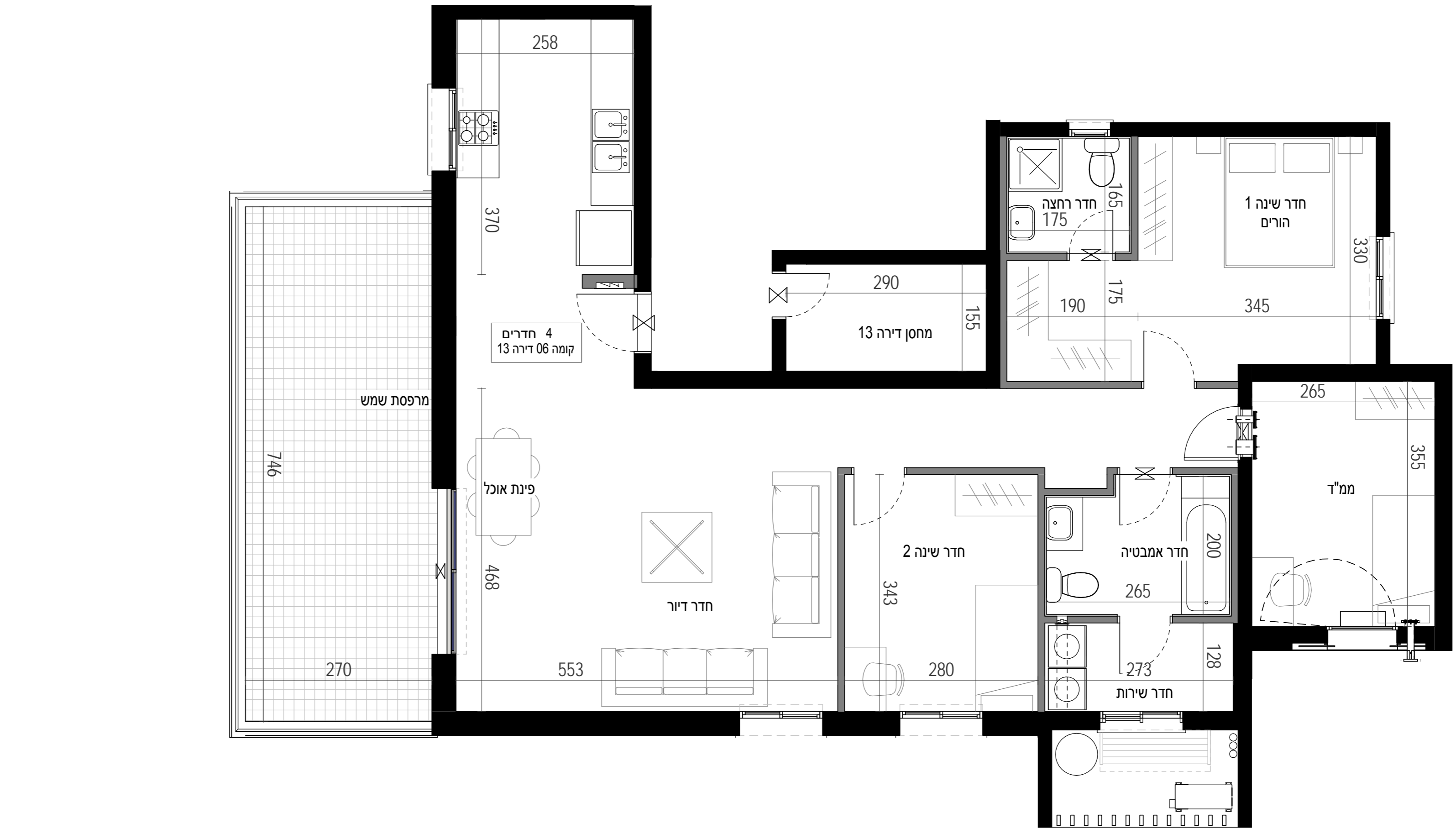
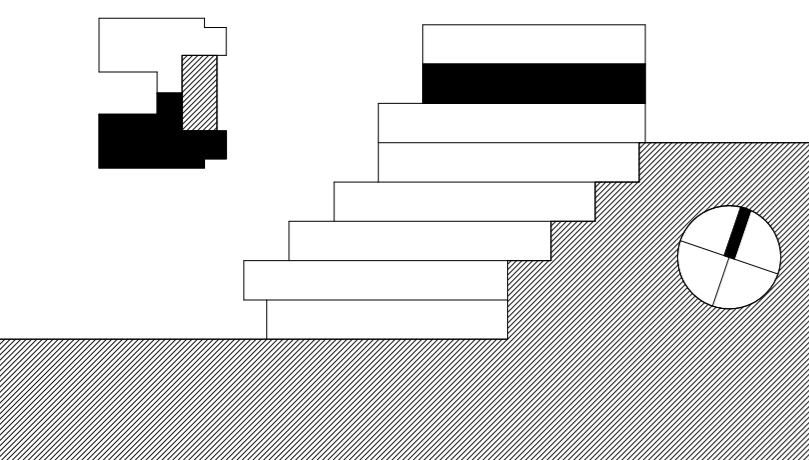
	פתח ניקוז למרפסת		מיקום מוצע למקרר (לא כלול מפרט)
	קיר בטון		מיקום מוצע לכיריים (לא כלול מפרט)
	קיר בניי בלוק/גבס		מיקום מוצע למכונת כביסה/מיביש (לא כלול מפרט)
	שטח משותף מבנה		מיקום מוצע למעבה (הכנה בלבד כלולה במפרט)
	וונטה		צינור אוויר לממ"ד (לפי הנחיות הא"א)
	מערכת סינון ע"פ פקה"ע		מיקום ליד מים חמים
	חלון איורור		מיקום מוצע לתליית כביסה
	שוחת ביוב בור ניקוז		לוח חשמל/תקשורת דרתי
	סף הנמכה / הגבהה		צמ"ג, קולטן - מעבר צנרת

תאריך חתימה: _____

חתימת הרוכש: _____

חתימת החברה: _____

קנה מידה:	1:50	1:100		
מספר גליון:	D 028			
מהדורה:	1			
תאריך:	17/05/17			
מס"ד	דירה	קומה	מבנה	דגם
28	13	06	302	T4B



קנ"מ 1:100

דירה 14 - 302



- פרויקט רכסים - הערות לתוכנית מר:**
- תוכנית זו אינה סופית, ויחננה בה שינויים כאמור בחוזה המכר, לרבות בהתאם לרשימות הרשויות המוסמכות והיועצים הטכניים.
 - המידות המתוארות בתוכנית הן מידות מתוכננות, תיחנה סטיות ממדות אלו, לרבות כתוצאה משינויים הנובעים מאילוצי 30" והביצוע כגון הכ"ב.
 - מדרישות הרשויות, או ממגבלות של דיוק בביצוע וכי"ב.
 - סטיות בשיעור 2% בין מידות הבניין / או הדירה המופיעות בתוכנית לבין המדות למעשה, לא יחשבו לסטייה מהתכנית, וכן סטיות בשיעור של 5% בין מידות האבזורים המופיעים במפרט לבין השטח למעשה, לרבות תוספת עמודים, שינוי מיקום העמודים והגדלת עובי העמודים. לא יחשבו כסטייה.
 - מידות המתוארות בתוכנית הן מידות בניה (ברוטו), מקיר בניה לקיר בניה. המידות הללו (נטו) של החללים - מתקבלות ע"י הסרת עובי הטיח ו/או החופי, בכל צד לפי הצורך.
 - ייתנו שינויים בפחחים, בגודלם, במיקומם, מידתם או צורתם לרבות שינויים בחזיתות השונות, או אופן החלוקה הפנימית ליחידות או במספרן.
 - ייתנו שינויים בהתאם לתוכנית הביצוע הסופית של התכנון, לרבות בפרטי החזיתות, במיקום הכלים הסטיריים, החלונות, החלונות וכו'. וכן במידות כלשהן המפורטות בתוכנית.
 - הצידוד והריהוט המופיעים בתוכנית, ככל שקיימים (הריסים, כורים, מקרר, ארונות קיר, מונט כביסה וכו') משורטטים לצורך המחשה בלבד והמיקום ואינם כלולים בעסקת מכירת הדירה.
 - לצורך הזמנת ריהוט קבוע המשולב בחדרים (ארונות מטבח, ארונות קיר וכדומה) אין להסתמך על המידות המתוארות בתוכנית ויש לקחת מידות בפועל בדירה לפני הזמנה. אין לבצע הזמנות לריהוט יצוד על סמך תכנית זו.
 - אין מסומנים בתוכנית, בחלקם או בשלמותם פרטי הבליטות ו/או השקעים הנובעים מהתכנון והביצוע של עבודות הבניה.
 - תיחכן הגברה גלויה אוכית ו/או אפקית למערכת שונות של ביוב, אורור, ניקוז וכי"ב. במסמך כביסה, במחסנים ובשטחים ציבוריים מעבר למסומן בתוכנית ובגבהים שונים.
 - לקטעות הספיטטיה (ברזים, כורים, אסלות, אמבטיית וכו') ו/או ארונות המטבח או הרחצה המופיעים בתוכנית זו הינם לצורך המחשה בלבד, אין להתייחס למידותיהן, מיקומן המדויק, או צורתן, אלא למפורט במפרט הטכני בלבד.
 - החברה תוהיה רשאית להעביר צנרת גלויה לכיבי (מזדים), לאורור חודרי שירותים, אמבטיה ומיזוג אוויר, קווי חשמל וסלפון וכי, בגודל, במקום ובאופן לפי החלטה.
 - מיקומה הסופי של צורת מי גשם, ניקוז, קולטני ביוב ובורות לחלוץ ייקבע עפי" תוכנית הביצוע.
 - פני הריצוף בתוך הממ"ד מונבהים בכ-2 ס"מ מפני הריצוף בדירה.
 - פני הריצוף בחודר השירותים והרחצה מונבהים בכ-1 ס"מ מפני הריצוף בדירה.
 - מפרסות דור מפרסות שמש ירצפו עם שפועים לרבות התקנת סף מונרך ביצאה.
 - על הגג יותקנו מתקנים כגון קולטי שמש, אנטנות טלוויזיה, יחידות מיזוג אוויר, מפותחים, ארונות חשמל או כל מתקן אחר כפי שידרשו משותפים.
 - לכלל הדירות או לחלק מן ובאחזקת כל הדירים בבניין או חלק מהם לפי המקרה, מיקומם של המתקנים אינו סופי וייקבע ע"י החברה ובהתאם לרשימות הביצוע.
 - בתחום המבנה, ו/או המקרקעין ו/או הקומפלקס, תתכן זיקת הגאה ו/או זכות מעבר למקרקעי, מבנים, אגפים סמוכים, חלקי מבנה שונים.
 - בפרי ובבגומחות השתיות בקומות השונות, יעברו מערכות המשרתות את כלל יחידות המבנה ו/או חלקו ויכללו מערכות כגון חשמל, תקשורת, ביוב מים, צנרת ניקוז מי נגב, אורור, צנרת מיזוג אוויר, וכו' מערכת שתדרשו רשות מוסמכת.
 - מיקום ההכנות למעבי המזגנים (המנועים) ייקבע ע"י החברה ועפי" המלצת היועצים ואינו ניתן לשינוי ע"י הקונה, בהתאם למיקום תועבר צנרת ממקום הגבת המתקנים ליחידות הדור השונות בבניין.
 - גבולות המגרש ושוטחו ייקבעו סופית ע"פ מפה לצורכי רישום.
 - פיתוח המגרש ושוטחו הרכוש המשותף, לרבות גודל ארתי הריצוף וסוגם, הגיטון, סוג, היקפו ומיקומו, ריהוט הגינה, כמות וגודל המחסנים, מיקום וגודל החלונות, מיקום מבואת הכניסה לבניין וכיווני הכניסה לבניין, מיקום וגודל חודרי אשפה, מיקום התנועה, כניסת לשיטח החנייה וגודל חודרי העגלות, מתקני גז, חשמל וכו', אינם סופיים, וייקבעו סופית ע"י האדריכל ו/או היועצים הטכניים ובהתאם לרשימות הרשויות המוסמכות.
 - מיקום ספרינקלרים מדויק בדירה ו/או בשטחים המשותפים ייקבע יובצע עפי" הראות כיובי אש, הרשויות והמתכננים

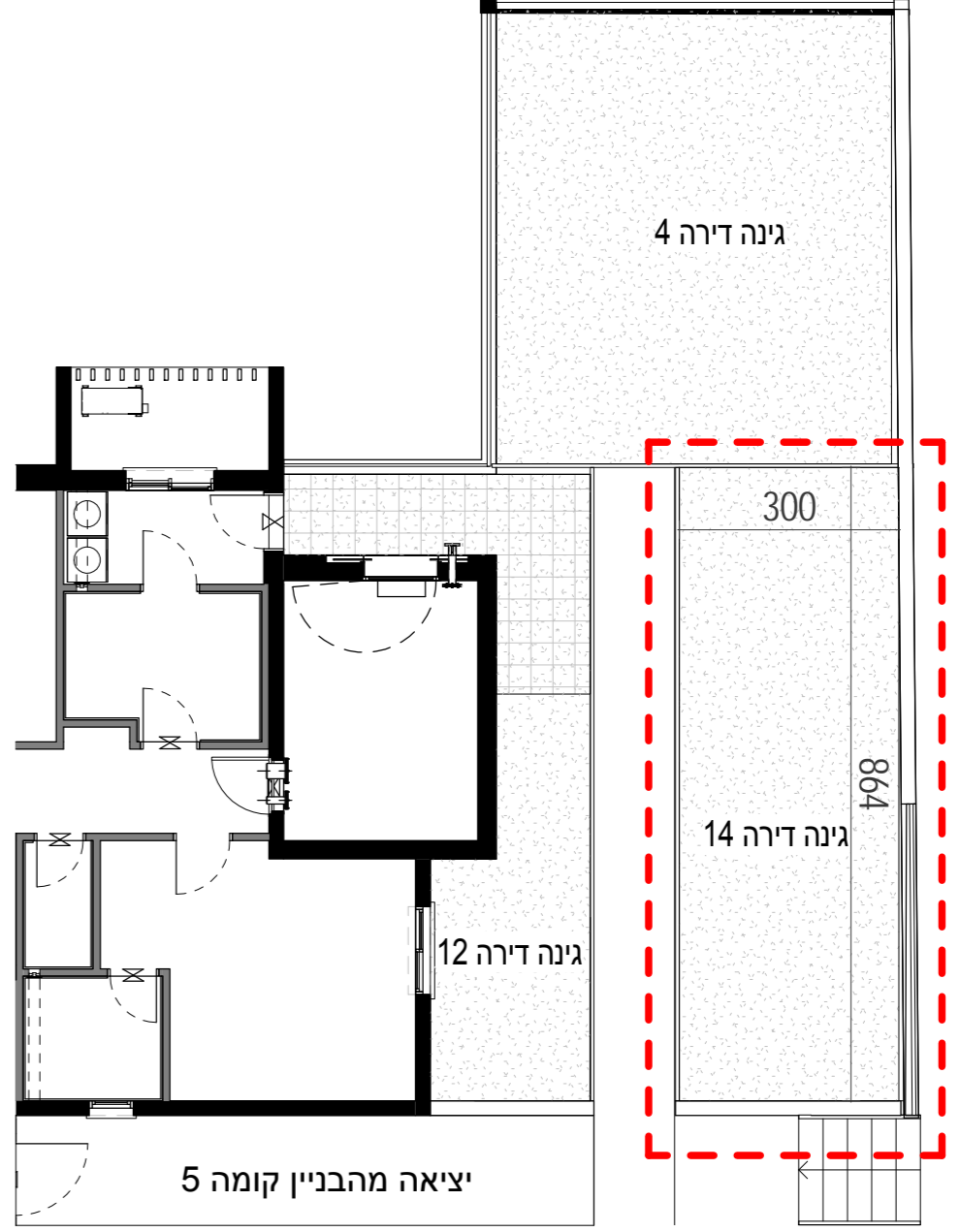
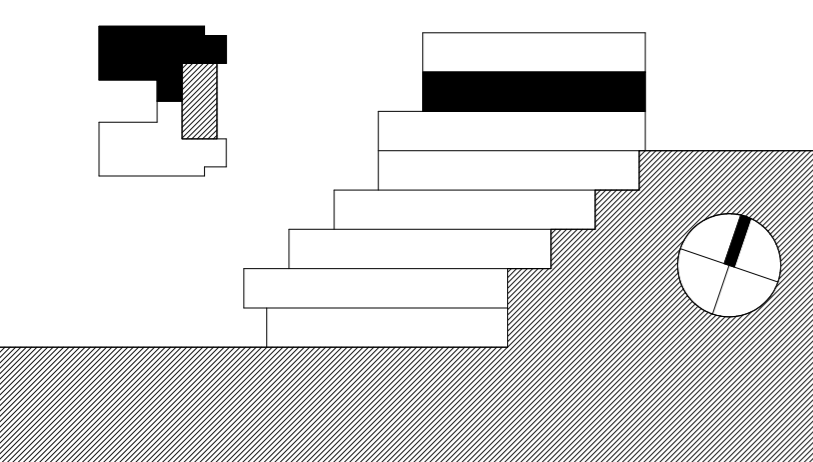
	פתח ניקוז למרפסת		פתח ניקוז למרפסת
	קיר בטון		קיר בני בלוק/גבס
	שטח משותף מבנה		שטח משותף מבנה
	וונטה		וונטה
	מערכת סינון ע"פ פקה"ע		מערכת סינון ע"פ פקה"ע
	חלון איורור		חלון איורור
	שוחות ביוב בור ניקוז		שוחות ביוב בור ניקוז
	סף הנמכה / הגבהה		סף הנמכה / הגבהה

תאריך חתימה _____

חתימת הרוכש _____

חתימת החברה _____

קנה מידה:	1:50	1:100		
מספר גליון:	D 029			
מהדורה:	1			
תאריך:	17/05/17			
מס"ד	דירה	קומה	מבנה	דגם
29	14	06	302	T4B



קנ"מ 1:100

דירה 15 - 302

אלף בית אדריכלים
 אדריכלות, אדריכלות נוף ותכנון ערים
 רח' הירוקה 4 סניף הרכול בתוך משרדי יוני טכנו ערים
 מילוק: 045599075

עמרם אברהם
 א מ נ ו ת ב נ י א

פרויקט רכסים - הערות לתוכנית מפר:

01. תוכנית זו אינה סופית, ויזכנו בה שינויים כאמור בחוזה המכר, לרבות בהתאם לדרישות הרשויות המוסמכות והיועצים הטכניים.
02. המידות המתוארות בתוכנית הן מידות מתוכננות, תיתכנה סטיות ממידות אלו, לרבות כתוצאה משינויים הנובעים מאילוצי 31" או הובאצו כגון הכבד. מודים קורות או צורת או כתוצאה מתיאומים בין הדרישות ההנדסיות והמפרטים הטכניים, וכן כתוצאה מדרישות הרשויות, או ממגבלות של דיוק בביצוע וכי"ב.
03. סטיות בשיעור 2% בין מידות הבניין / או הדירה המופיעות בתוכנית לבין המידות למעשה, לא יחשבו לטעיה מהותנית, וכן סטיות בשיעור של 5% בין מידות האבזורים המופיעים במפרט לבין השטח למעשה, לרבות תוספת עמודים, שינוי מיקום העמודים והגדלת עובי העמודים. לא יחשבו כטעיה.
04. המידות המתוארות בתוכנית הן מידות בניה (ברוטו), מקיר בניה לקיר בניה. המידות הללו (נטו) של החללים - מתקבלות ע"י החסרת עובי הטיח ו/או החופי. בכל צד לפי הצורך.
05. ייתכנו שינויים בפחחים, בגודלם, במיקומם, מידתם או צורתם לרבות שינויים בחזיתות השונות, או אופן החלוקה הפנימית ליחידות או במספרן.
06. ייתכנו שינויים בהתאם לתוכנית הביצוע הסופית של התכנון, לרבות בפרטי החזיתות, במיקום הכלים הסטיריים, התלונות, החלונות וכי"ב, וכן במידות כלשהן המפורטות בתוכנית.
07. היזוד והירוח המופיעים בתוכנית, ככל שקיימים (הרטים, כורים, מקרר, ארונות קיר, מנורת כביסה וכי"ב) ומבוססים לצורך המחשה בלבד וכפופים למיקומם ואופן כללם בעסקת מכירת הדירה.
08. לצורך המנהל רחוק קבוע המשלבת בחדרים (ארונות מטבח, ארונות קיר וכדומה) אין להסתמך על המידות המתוארות בתוכנית ויש לקחת מידות בפועל בדירה לפני הזמנה. אין לבצע הזמנות לריהוט ציוד על סמך תכנית זו.
09. אין מסומנים בתוכנית, בחלקם או בשלמותם פרטי הבליטות ו/או השקעים הנובעים מהתכנון והביצוע ועבודות הבניה.
10. תיחנן הברכה גלויה אכזי ו/או אופקית למטרות שונות של ביוב, אורור, ניקוח וכי"ב, במסגרת כביסה, במחסנים ובשטחים צדדיים מעבר למסומן בתוכנית ובגובה שונים.
11. קבוצת הסטיריים (ברזים, כורים, אסלות, אבטיות וכו') ו/או ארונות המטבח או הרחצה המופיעים בתוכנית זו הינם לצורך המחשה בלבד, אין להתייחס למידותיהן, מיקומן המדויק, או צורתן, אלא למפרט במפרט הטכני בלבד.
12. החברה תורה רשאית להעביר צנרת גלויה לכיבי (מזחים), לאורור חדרי שירותים, אמבטיה ומיזוג אוויר. קווי חשמל וסלפון וכי"ב, בגודל, במקום ובאופן לפי החלטה.
13. מיקומה הסופי של צנרת מי גשם, ניקוח, קולטני ביוב וצנרת חלולת ייקבע ע"י תוכנית הביצוע.
14. פני הריצוף בתוך המסלול מובנהים בכ-2 מ"מ מפני הריצוף בדירה.
15. פני הריצוף בחדר השירותים והרחצה מונמכים בכ-1 מ"מ מפני הריצוף בדירה.
16. מרפסת דור ומרפסת שמש יוצפו עם שפופים לרבות התקנת סף מנומך ביצאה.
17. על הגג יותקנו מתקנים כגון קולטני שמש, אנטנות טלוויזיה, יחידות מיזוג אוויר, מפוחים, ארונות חשמל או כל מתקן אחר כפי שידרשו משותפים.
18. בתחום המבנה, ו/או המקרקעין ו/או הקומפלקס, תתכן זיקת האה ו/או זכות מעבר למקרקעי, מבנים, אגפים סמוכים, חלקי מבנה שונים.
19. בפרי ובגומחות תשתיות בקומות השונות, יעברו מערכות המשרתות את כלל יחידות המבנה ו/או חלקו ויכללו מערכות כגון חשמל, תקשורת, ביוב, צנרת ניקוח מי נגב, אורור, צנרת מיזוג אוויר, וכו' מערכת שתדרשו רשות מוסמכת.
20. מיקום הכנתו למעבי המזגנים (המטעים) ייקבע ע"י החברה וע"י המלצת היועצים ואינו ניתן לשינוי ע"י הקונה. בהתאם למיקום תועבר צנרת מנקום הגבת המתקנים ליחידות הדור השונות בבניין.
21. גבולות המגרש ושטחו ייקבעו סופית ע"פ מפה לצורכי רישום.
22. פיתוח המגרש ושטחי הרכוש המשותף, לרבות גודל ארתי הריצוף וסוגם, הגיטון, סוגו, היקפו ומיקומו, ריהוט הגינה, כמות גודל המחסנים, מיקום גודל המבואת הכניסה לבניין וכיווני הכניסה לבניין, מיקום וגודל חדרי אשפה, מיקום התנונית, כניסת השטחי החניות, מיקום מבואת הכניסה לבניין וכיווני הכניסה לבניין, מיקום וגודל חדרי אשפה, מיקום וגודל חדרי העלאת, מתקני לח חשמל ותקשורת דירתית צמ"ג, קולטן - מעבר צנרת
23. מיקום ספרינקלרים מדויק בדירה ו/או בשטחים המשותפים יקבע ויבוצע ע"י הוראות כביב אש, הרשויות והמתכננים המוסמכות.

	פנתח ניקוח למרפסת		מיקום מוצע למקרר (לא כלול מפרט)
	קיר בטון		מיקום מוצע לכיריים (לא כלול מפרט)
	קיר בני ברז/קבס		מיקום מוצע למכונת כביסה/מיביש (לא כלול מפרט)
	שטח משותף מבנה		מיקום מוצע למעבה (הכנה בלבד כלולה במפרט)
	וונטה		צינור אוויר לממ"ד (לפי הנחיות ה"א")
	מערכת סינון ע"פ פקה"ע		מיקום ליד מי מים חמים
	חלון איורור		מיקום מוצע לתליית כביסה
	שוחת ביוב בור ניקוח		לוח חשמל ותקשורת דירתית
	סף הנמכה / הגבהה		צמ"ג, קולטן - מעבר צנרת

תאריך חתימה _____

חתימת הרוכש _____

חתימת החברה _____

קנה מידה:	1:50	1:100
מספר גליון:	D 030	
מהדורה:	1	
תאריך:	17/05/17	

מס"ד	מבנה	קומה	דירה	דגם
30	302	07	15	T4C

