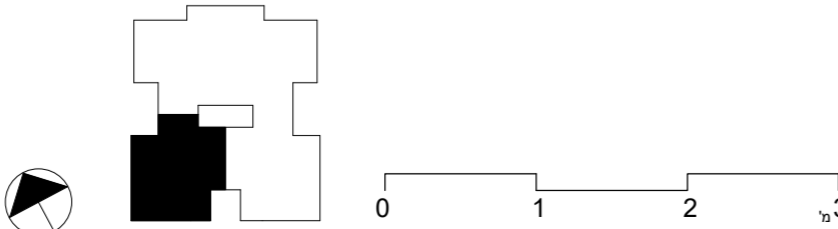


**פרויקט כורדי - הערות לתוכנית מכר:**

01. תוכנית זו אינה סופית, ויחבנו בה שינויים כאמור בחוזה המכר, לרבות בהתאם לרשימות הרשיות המוסמכות והיועצים הטכניים.
02. המידות המתוארות בתוכנית הן מידות מתוכננות, יתחנה סטיות ממידות אלו, לרבות כתוצאה משינויים הנובעים מאילוצי התכנון והביצוע כגון הכנסת עמודים קורות או צנרת או כתוצאה מתיאומים בין הדרישות ההנדסיות והמפרטים הטכניים, וכן כתוצאה מדרישות הרשיות, או ממגבלות של דיוק בביצוע וכיו"ב.
03. סטיות בשיעור 2% בין מידות הבניין / או הדירה המופיעות בתוכנית לבין המידות למעשה, לא יחשבו לסטייה מהתוכנית, וכן סטיות בשיעור של 5% בין מידות האבזורים המופיעים במפרט לבין המידות למעשה, לרבות תוספת עמודים, שינוי מיקום העמודים והגדלת עובי העמודים- לא יחשבו כסטיה.
04. המידות המתוארות בתוכנית הן מידות בנייה (ברוטו), מקיר בניה לקיר בניה. המידות הגוליות (נטו) של החללים - מתקבלות ע"י החסרת עובי הטיח ולא החיפוי, בכל צד לפי הצורך.
05. ייתכנו שינויים בפתחים, בגדלים, במיקומם, מידתם או צורתם לרבות שינויים בחזיתות השונות, או אופן החלוקה הפנימית ליחידות או במספרן.
06. ייתכנו שינויים בהתאם לתוכנית הביצוע הסופית של החברה, לרבות ברטי החזיתות, במיקום הכלים הסניטריים, החלונות, הדלתות וכו', וכן במידות כלשהן המפורטות בתוכנית.
07. הציד הוהיטו המופיעים בתוכנית, ככל שקיימים (רהיטים, כיורים, מקרה, ארונות קיר, מנורת כביסה וכו"ב) משרוטים לצורך המחשה בלבד וכהצעה ללימוקם ואינם כלולים בעסקת מכירת הדירה.
08. לצורך הזמנת ריהוט קבוע המשתלב בחדרים (ארונות מטבח, ארונות קיר וכדומה) אין להסתמך על המידות המתוארות בתוכנית וש לקחת מידות בפועל בדירה לפני הזמנה. אין לבצע הזמנת לריהוט וציוד על סמך תכנית זו.
09. אין מסומנים בתוכנית, בחלקם או בשלמותם פרטי הבליטות ולא השקעים הנובעים מהתכנון והביצוע של עבודות הבניה.
10. תיחנן העברה גלויה אכית ולא אופקית למערכות שונות של ביוב, אורור, ניקוז וכו"ב, במסמך כביסה, במחסנים ובשטחים ציבוריים מעבר למסומן בתוכנית ובגברים שונים.
11. קבועות הסניטציה (ברזים, כיורים, אסלות, מקלחת) יחידות המטבח או הרחצה המופיעים בתוכנית זו הינם לצורך המחשה בלבד, אין להתייחס למידותיהן, מיקומן המדויק, או צורתן, אלא למפרט במפרט הטכני בלבד.
12. החברה תהיה רשאית להעביר צנרת גלויה לכיבוי (מתמים), לאורור חדרי שירותים, אמבטיה ומיזוג אוויר, קוי חשמל וטלפון וכד', בגודל, במקום ובאופן לפי החלטתה, ועובר למסומן בתכנית. על הקונה לאפשר תחזוקה וטיפול במערכות אלה.
13. מיקומה הסופי של צנרת מי גשם, ניקוז, קולטי ביוב ובורות לחול ייקבע עפ"י תוכנית הביצוע.
14. פני הריצוף בתוך הממד מוגבהים בכ-2 ס"מ מפני הריצוף בדירה.
15. פני הריצוף בחדרי השירותים והרחצה מוגבהים בכ-1 ס"מ מפני הריצוף בדירה.
16. מרפסות דזור ומרפסות שמשי ירוצפו עם שפופים לרבות התקנת סף מונמך ביציאה.
17. על הג יותקנו מתקנים כגון קולטי שמשי, אנטנת טלוויזיה, יחידות מיזוג אוויר, מפוחים, ארונות חשמל או כל מתקן אחר כפי שיירדש, משותפים לכלל הדירות או לחלק מהן ובאחריות כל הדירים בבניין או חלק מהם לפי המקרה. מיקומם של המתקנים אינו סופי וייקבע ע"י החברה ובהתאם לדרישות הביצוע.
18. בתחום המבנה, ולא המקרקעין ולא הקומפלקס, תתכן זיקת הנאה ולא זכות מעבר למקרקעי, מבנים, אגפים מסומנים, חלקי מבנה שונים.
19. בפרי ובגומחות תשתיות בקומות השונות, יעברו מערכות המשרות את כלל יחידות המבנה ולא חלקן ויכללו מערכות כגון חשמל ותקשורת, ביוב, מים, צנרת מיזוג מי נגר, איורור, צנרת מיזוג אוויר, וכל מערכת שתדרוש שרות מוסמכת.
20. מיקום הכנרת למעב המזגנים (הממונים) ייקבע ע"י החברה ועפ"י המלצת היועצים ואינו ניתן לשינוי ע"י הקונה, בהתאם למיקום הועבר צנרת ממקום הצבת המתקנים ליחידות הדור השונות בבניין.
21. גבולות המגרש ושטחו ייקבעו סופית ע"פ מפה לצורכי רישום.
22. פיתוח המגרש ושטחי הרכוש המשותף, לרבות גודל ארחי הריצוף וסוגם, הגיונו, סוגו, היקפו ומיקומו, ריהוט הגינה, כמות וגודל המחסנים, מיקום החניות, כניסות ושטחי החניות, מיקום מבואת הכניסה לבניין וכיווני הכניסה לבניין, מיקום וגודל חדרי אשפה, מיקום וגודל חדרי העלאת, מתקני גז, מים, חשמל וכו', אינם סופיים, וייקבעו סופית ע"י האדריכל ולא היועצים הטכניים ובהתאם לדרישות הרשיות המוסמכות.
23. מיקום ספרינקלרים מדויק בדירה ולא בשטחים המשותפים יקבע ויוצע עפ"י הראות כיבוי אש, הרשויות והמתכננים.



התכנית אינה סופית, ייתכנו שינויים בהתאם לדרישות הרשיות, היועצים הטכניים והחלטות החברה.

מס"ד	מבנה	קומה	דירה	דגם
22	410	05	22	T3

**תכנית מכר**  
**נספח ב**

**עמרים אברהם**  
**אמנות הבניה**

**אלטמן בושן אדריכלים**  
**Altman Beauchène**  
רמ' היזמה 4 סירת הכרמל בתוך משרד' ינון תכנון יעוץ  
סלפון: 048569075 פקס: 048569010  
www.altman-beauchene.com

חתימת הרכש	
קנה מידה:	1 : 50
מספר גליון:	G222
מהדורה:	1
תאריך:	01/06/2016
תאריך הדפסה:	14/06/2016 11:39:06