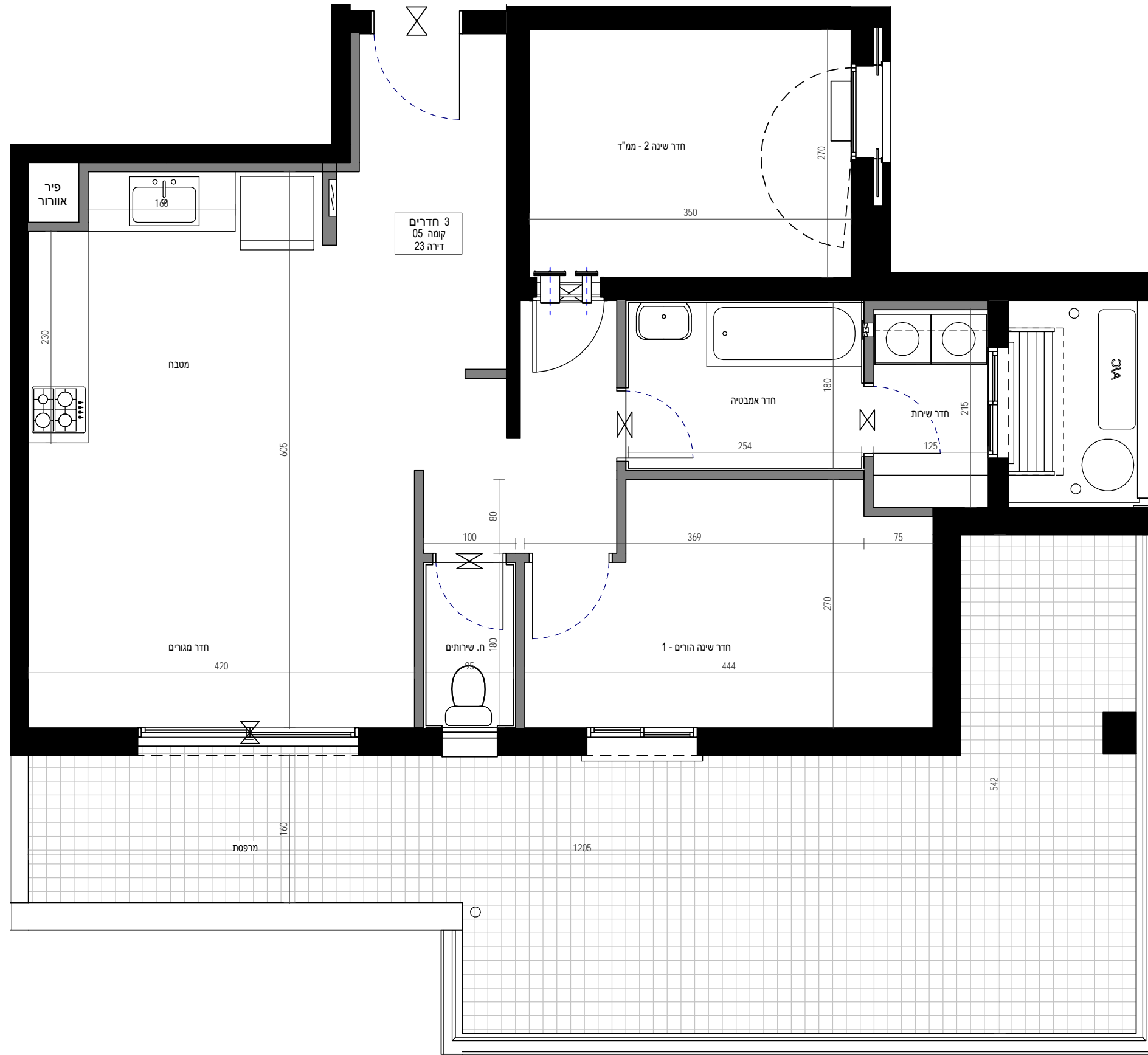


פריקט כורדי - הערות לתוכנית מכר:

01. תוכנית זו אינה סופית, ויתכנו בה שינויים כאמור בחזרה המכר, לרבות בהתאם לדרישות הרשויות המוסמכות והיועצים הטכניים.
02. המידות המתוארות בתוכנית הן מידות מתוכננות, תיתכנה סטיות ממידות אלו, לרבות כתוצאה משינויים הטבעיים מאלוץ התכנון והביצוע כגון הכנסת עמודים קורות או צנרת או כתוצאה מתיאומים בין הדרישות ההנדסיות והמפרטים הטכניים, וכן כתוצאה מדרישות הרשויות, או ממגבלות של דיוק בביצוע וכ"ל.
03. סטיות בשיעור 2% בין מידות הבניין / ואו הדירה המופיעות בתוכנית לבין המידות למעשה, לא יחשבו לטעיה מהתוכנית, וכן סטיות בשיעור של 5% בין מידות האבזורים המופיעים במפרט לבין המידות למעשה, לרבות תוספת עמודים, שינוי מיקום העמודים והגדלת עובי העמודים- לא יחשבו כטעיה.
04. המידות המתוארות בתוכנית הן מידות בינה (ברוטו), מקור בינה לקיר בינה. המידות הוליות (נטו) של החללים – מתקבלות ע"י החסרת עובי הטיח ו/או החיפוי, בכל צד לפי הצורך.
05. ייתכנו שינויים בפתחים, בגלם, במקומם, מידתם או צורתם לרבות שינויים בחזיתות השונות, או אופן החלוקה הפנימית ליחידות או במספרן.
06. ייתכנו שינויים בהתאם לתוכנית הביצוע הסופית של החברה, לרבות בפריט החזיתות, במיקום הכלים הסטיריים, החלונות, הדלתות וכו', וכן במידות כלשהן המפורטות בתוכנית.
07. הצורך והריות המופיעים בתוכנית, ככל שקיימים (רהיטים, כיורים, מקרר, ארונות קיר, מכונת כביסה וכ"ל) משרטטים לצורך המחשה בלבד וכיצעה למיקום ואינם מלווים בנסקת מכתרת הדירה.
08. לצורך הזמנת ריהוט קבוע המשתלב בחדרים (ארונות מטבח, ארונות קיר וכדומה) אין להסתמך על המידות המתוארות בתוכנית ויש לקחת מידות בפועל בדירה לפני הזמנה. אין לבצע הזמנת לריהוט וציוד על סמך תוכנית זו.
09. אין מסומנים בתוכנית, בחלקם או בשלמותם פרטי הבליטות ו/או השקעים הטבעיים מהתכנון והביצוע של עבודות הבינה.
10. תיתכן העברה גלילה אנכית ו/או אופקית למערכות שונות של ביוב, אורזר, ניקוז וכ"ל, במסגרת כביסה, במחסים ובשטחים ציבוריים מעבר למסומן בתוכנית ובגבהים שונים.
11. קבועת המסטיצה (ברזים, כיורים, אסלות, אמבטיות וכו') ו/או ארונות המטבח או הרחצה המופיעים בתוכנית זו הינם לצורך המחשה בלבד, אין להתייחס למידותיהן, מיקומן המדויק, או צורתן, אלא למפורט במפרט הטכני בלבד.
12. ההגברה הרמה ראשית להעביר צנרת גלילה לכיבוי (מזימים), לאורזר חדרי שירותים, אמבטיה ומיזוג אוויר, קווי חשמל וטלפון וכד', בגודל, במקום ובאופן לפי החלטתה, ונעבד למסומן בכתב. על הקונה לאפשר תחזוקה וטיפול במערכות אלה.
13. מיקומה הסופי של צנרת מי גשם, ניקוז, קולטני ביוב וברות לחלוף ייקבע עפ"י תוכנית הביצוע.
14. פני הריצוף בתוך הממד מוגבהים בכ-2 ס"מ מפני הריצוף בדירה.
15. פני הריצוף בחדרי השירותים והרחצה מונמכים בכ-1 ס"מ מפני הריצוף בדירה.
16. מרפסות דוור ומרפסות שמש ירצפו עם שיפועים לרבות התקנת סף מונמך ביציאה.
17. על הגג יותקנו מתקנים כגון קולטי שמש, אנטנות טלוויזיה, יחידות מיזוג אוויר, מפוחים, ארונות חשמל או כל מתקן אחר כפי שידרשו משותפים לכלל הדירות או לחלק מהן ובאחזקת כל הדיירים בבניין או חלק מהם לפי המקרה. מיקומם של המתקנים אינו סופי וייקבע ע"י החברה ובהתאם לדרישות הרצוע.
18. בתחום הגובה, ואו המקרקעין ו/או הקומפלקס, תתכן זיקת האה או/או צדית מעבר למקרקעין, מבנים, גאפים סמוכים, חלקי מבנה שונים.
19. בפריט ובנמפות תשתיות בקומות השונות, נעבד מערכות המשרתות את כלל יחידות המבנה ו/או חלקו יכלול מערכות כגון חשמל, תקשורת, ביוב, מים, צנרת ניקוז מי גבר, אורזר, צנרת מיזוג אוויר, וכל מערכת שתדרוש רשות מוסמכת.
20. מיקום ההכנות למעבי המזגנים (המנעפים) ייקבע ע"י החברה ועפ"י המלצת היועצים ואינם ניתן לשנות ע"י הקונה, בהתאם למיקום ותועב צנרת ממקום הצבת המתקנים ליחידות הדוור השונות בבניין.
21. גבולות המגרש שטחו ייקבעו סופית ע"פ מפה לצורכי רישום.
22. פיתוח המגרש שטחי הרכוש המשותף, לרבות גודל ארצו הריצוף וסוגם, הגיכון, סוגו, היקפו ומיקומו, ריהוט הגינה, כמות וגודל המחסנים, מיקום החניות, כניסת שלטון החניות, מיקום מבואת הכניסה לבניין וכיווני הכניסה לבניין, מיקום וגודל חדרי אשפה, מיקום וגודל חדרי העגלות, מתקני גז, מים, חשמל וכו', אינם סופיים. ייקבעו סופית ע"י האדריכל ו/או היועצים הטכניים ובהתאם לדרישות הרשויות המוסמכות.
23. מיקום ספרנקלרים מדויק בדירה ו/או בשטחים המשותפים יקבעו ביצוע עפ"י הראות כיבו אש, הרשויות והמתכננים



מס"ד	מבנה	קומה	דירה	דגם
49	411	05	23	T3b

תכנית מכר נספח ב



אלטמן בושן אדריכלים
 אדריכלות, אדריכלות נוף ותכנון ערים
 סניף ישראל:
 רח' היוזמה 4 טירת הכרמל בתוך משרדי ינון תכנון עוץ
 Altman Beauchêne 048569075 קפס 048569010
 www.altman-beauchene.com

מיקום מוצע למקרר (לא כלול מפרט)	מיקום מוצע לכיורים (לא כלול מפרט)	מיקום מוצע למכונת כביסה/מיביש (לא כלול מפרט)	מיקום מוצע למעבה (הכנה בלבד כלולה במפרט)	צינור אוויר לממ"ד (לפי הנחיות הג"א)	פתח אורזר	מיקום לדוד מים חמים	מיקום מוצע לתליית כביסה	לוח חשמל /תקשורת דירת	צמ"ג, קולטן - מעבר צנרת	פתח ניקוז למרפסת	קיר בטון	קיר בניו בלוק/גבס	שטח משותף במבנה	וונטה	מערכת סינון ע"פ פקה"ע	חלון אורזר	שוחת ביוב בור ניקוז	הנמכת תקרה	סף הנמכה / הגבהה
_____	_____	_____	_____	_____	_____	_____	_____	_____	_____	_____	_____	_____	_____	_____	_____	_____	_____	_____	_____
חתימת הרוכש	_____	_____	_____	_____	_____	_____	_____	_____	_____	_____	_____	_____	_____	_____	_____	_____	_____	_____	_____
חתימת הרוכש	_____	_____	_____	_____	_____	_____	_____	_____	_____	_____	_____	_____	_____	_____	_____	_____	_____	_____	_____
חתימת החברה	_____	_____	_____	_____	_____	_____	_____	_____	_____	_____	_____	_____	_____	_____	_____	_____	_____	_____	_____
תאריך חתימה	_____	_____	_____	_____	_____	_____	_____	_____	_____	_____	_____	_____	_____	_____	_____	_____	_____	_____	_____
תאריך הדפסה:	_____	_____	_____	_____	_____	_____	_____	_____	_____	_____	_____	_____	_____	_____	_____	_____	_____	_____	_____

קנה מידה:	1 : 50
מספר גליון:	G623
מהדורה:	1
תאריך:	15/06/2016
תאריך הדפסה:	20/06/2016 11:13:50

