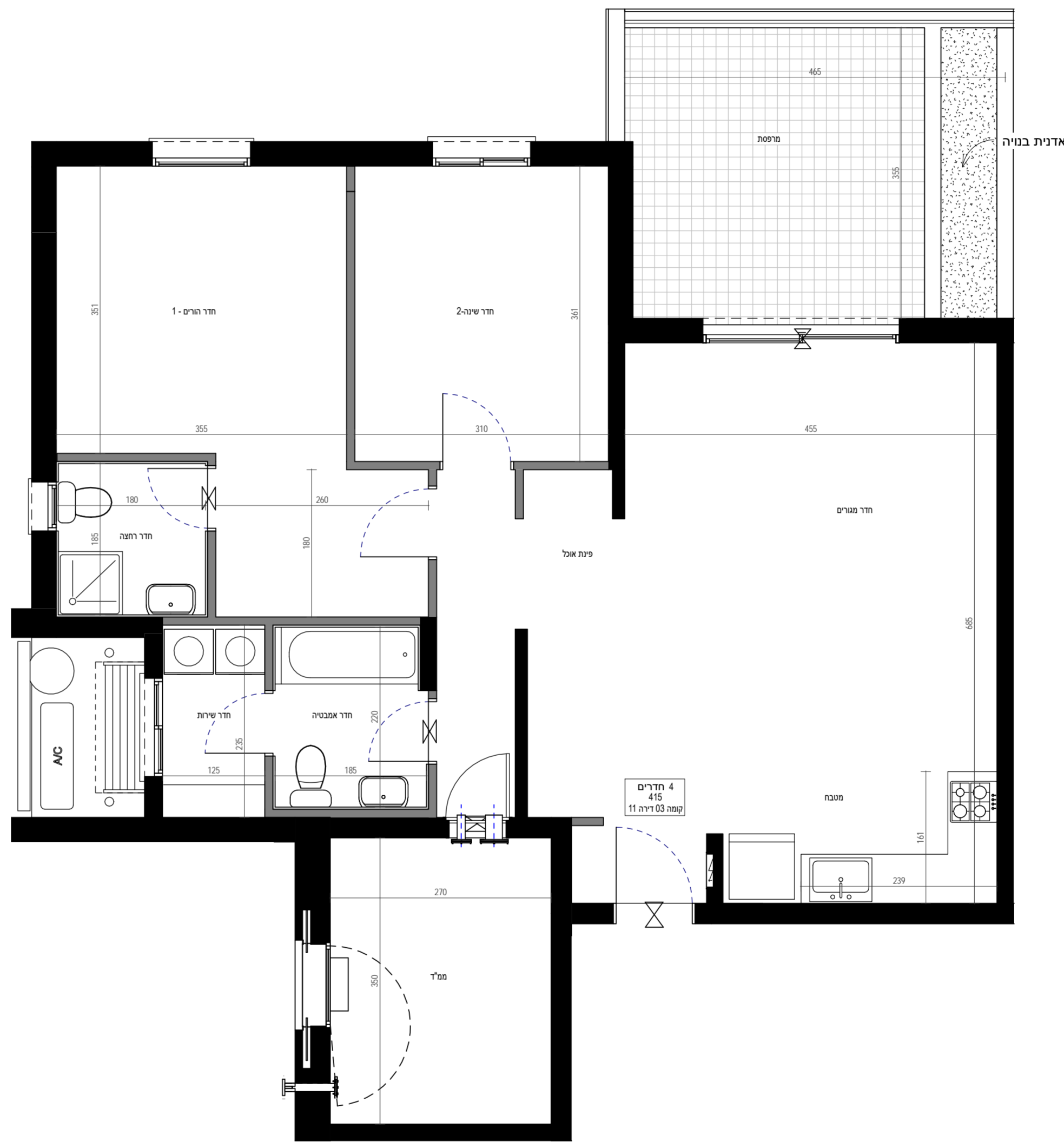


פריקט כורדי - הערות לתוכנית מכר:

01. תוכנית זו אינה סופית, וייתכן בה שינויים כאמור בחוזה המכר, לרבות בהתאם לדרישות הרשויות המוסמכות והיועצים הטכניים.
02. המידות המתוארות בתוכנית הן מידות מתוכננות, ייתנה סטיות ממידות אלו, לרבות כתוצאה משינויים הנובעים מאילוצי התכנון והביצוע כגון הכנסת עמודים קורות או צנרת או כתוצאה מתיאומים בין הדרישות ההנדסיות והמפרטים הטכניים, וכן כתוצאה מדרישות הרשויות, או ממגבלות של דיוק בביצוע וכיו"ב.
03. סטיות בשיעור 2% בין מידות הבניין / או הדירה המופיעות בתוכנית לבין המידות למעשה, לא יחשבו לסטייה מהתוכנית, וכן סטיות בשיעור של 5% בין מידות האבזורים המופיעים במפרט לבין המידות למעשה, לרבות תוספת עמודים, שינוי מיקום העמודים והגדלת עובי העמודים- לא יחשבו כסטייה.
04. המידות המתוארות בתוכנית הן מידות נכיה (ברוטו), מקיר בניה לקיר בניה. המידות הגוליות (נטו) של החללים – מתקבלות ע"י החסרת עובי הטיח ולא החיפוי, בכל צד לפי הצורך.
05. ייתכנו שינויים בפתחים, בגדלים, במיקומם, מידתם או צורתם לרבות שינויים בחזיתות השונות, או אופן החלוקה הפנימית ליחידות או במספרן.
06. ייתכנו שינויים בהתאם לתוכנית הביצוע הסופית של החברה, לרבות בפרטי החזיתות, במיקום הכלים הסניטריים, החלונות, הדלתות וכו', וכן במידות כלשהן המפורטות בתוכנית.
07. הצידו ההיטו המופיעים בתוכנית, ככל שקיימים (רהיטים, כיורים, מקרה, ארונות קיר, מנורת כביסה וכו"ב) משרוטים לצורך המחשה בלבד וכהצעה למיקומם ואינם כלולים בעסקת מכירת הדירה.
08. לצורך הזמנת ריהוט קבוע המשתלב בחדרים (ארונות מטבח, ארונות קיר וכדומה) אין להסתמך על המידות המתוארות בתוכנית ויש לקחת מידות בפועל בדירה לפני הזמנה. אין לבצע הזמנת לריהוט וציוד על סמך תכנית זו.
09. אין מסומנים בתוכנית, בחלקם או בשלמותם פרטי הבליטות ו/או השקעים הנובעים מהתכנון והביצוע של עבודות הבניה.
10. תיתכן העברה גלויה אכזית ו/או אופקית למערכות שונות של ביוב, אוורור, ניקוז וכו"ב, במסגרת כביסה, במחסנים ובשטחים ציבוריים מעבר למסומן בתוכנית ובגבירים שונים.
11. קבועות הפנימיות (ברזים, כיורים, אסלות, אמבטיות וכו') ו/או ארונות המטבח או הרחצה המופיעים בתוכנית זו הינם לצורך המחשה בלבד, אין להתייחס למימדיו, מיקומן המדויק, או צורתן, אלא למפרט במפרט הטכני בלבד.
12. ההכרה תהיה רשאית להעביר צנרת גלויה לכיבי (מתלים), לאורזר חדרי שירותים, אמבטיה ומיזוג אוויר, קווי חשמל וטלפון וכד', בגודל, במקום ובאופן לפי החלטתה, ומעבר למסומן בתכנית. על הקונה לאפשר תחזוקה וטיפול במערכות אלה.
13. מיקומה הוספי של צנרת מי גשם, ניקוז, קולטני ביוב ובורות לחול" ייקבע עפ"י תוכנית הביצוע.
14. פני הריצוף בתוך הממ"ד מוגבהים בכ-2 ס"מ מפני הריצוף בדירה.
15. פני הריצוף בחדרי השירותים והרחצה מוגבהים בכ-1 ס"מ מפני הריצוף בדירה.
16. מרפסות דיוור ומרפסות שמש ירוצפו עם שיפועים לרבות התקנת סף מונמך ביציאה.
17. על הגז יותקנו מתקנים כגון קולטי שמש, אטנטט טלוויזיה, יחידות מיזוג אוויר, מפוחים, ארונות חשמל או כל מתקן אחר כפי שידרש, משותפים לכלל הדירות או לחלק מהן ובאחריות כל הדירים בבניין או חלק מהם לפי המקרה. מיקומם של המתקנים אינו סופי וייקבע ע"י החברה ובהתאם לדרישות הביצוע.
18. בתחום המבנה, ו/או המקרקעין ו/או הקומפלקס, תתכן זיקת הנאה ו/או זכות מעבר למקרקעי, מבנים, אגפים סמוכים, חלקי מבנה שונים.
19. בפרי ובגומות תשתיות בקומות השונות, יעברו מערכות המשרתות את כלל יחידות המבנה ו/או חלקן ויכללו מערכות כגון חשמל תקשורת, ביוב, מים, צנרת מיזוג אוויר, צנרת מיזוג אוויר, וכל מערכת שתדרוש שעות מוסמכת.
20. מיקום ההכנות למעבד המזגנים (המנועים) ייקבע ע"י החברה ועפ"י המלצת היועצים ואינו ניתן לשינוי ע"י הקונה, בהתאם למיקום וטעבר צנרת ממוקם הצבת המתקנים ליחידות הדיוור השונות בבניין.
21. גבולות המגרש ושטחו ייקבעו סופית ע"פ מפה לצורכי רישום.
22. פיתוח המגרש ושטחי הרכש המשותף, לרבות גודל ארצי הריצוף וסוגם, הגיונו, סוגו, היקפו ומיקומו, ריהוט הגינה, כמות וגודל המחסנים, מיקום החניות, כניסות לשטחי החניות, מיקום מבואת הכניסה לבניין וכיווני הכניסה לבניין, מיקום וגודל חדרי אשפה, מיקום וגודל חדרי העגלות, מתקני גז, מים, חשמל וכו', אינם סופיים, וייקבעו סופית ע"י האדריכל ו/או היועצים הטכניים ובהתאם לדרישות הרשויות המוסמכות.
23. מיקום ספרינקלרים מדויק בדירה ו/או בשטחים המשותפים יקבע ויוצע עפ"י הראות כיבי אש, הרשויות והמתכננים.



מס"ד	מבנה	קומה	דירה	דגם
89	415	03	11	T4b

תכנית מכר
נספח ב



אלטמן בושן אדריכלים
אדריכלות, אדריכלות נוף ותכנון ערים
סניף ישראל:
רח' הזמנה 4 סירת הכרמל בתוך משרד' ינון חנון יעוץ
טלפון: 048569075 פקס: 048569010
www.altman-beauchene.com

- מקרא:
- מיקום מוצע למקרר (לא כלול מפרט)
 - מיקום מוצע לכיורים (לא כלול מפרט)
 - מיקום מוצע למנורת כביסה/מיבש (לא כלול מפרט)
 - מיקום מוצע למעבה (הכנה בלבד כחלה במפרט)
 - צינור אווריר לממ"ד (לפי הנחיות הג"א)
 - פתח אווריר
 - מיקום לדוד מים חמים
 - מיקום מוצע לתליית כביסה
 - לוח חשמל/תקשורת דירתי
 - צמ"ג, קולטן - מעבר צנרת
 - פתח ניקוז למרפסת
 - קיר בטון
 - קיר בניי בלוק/גבס
 - שטח משותף במבנה
 - וונטה
 - מערכת סינון ע"פ פקה"ע
 - חלון איורור
 - שוחת ביוב בור ניקוז
 - הנמכת תקרה
 - סף הנמכה / הגבהה

חתימת הרכש	
קנה מידה:	1 : 50
מספר גליון:	G311
מהדורה:	1
תאריך:	07/06/2016
תאריך הדפסה:	14/06/2016 11:39:54

