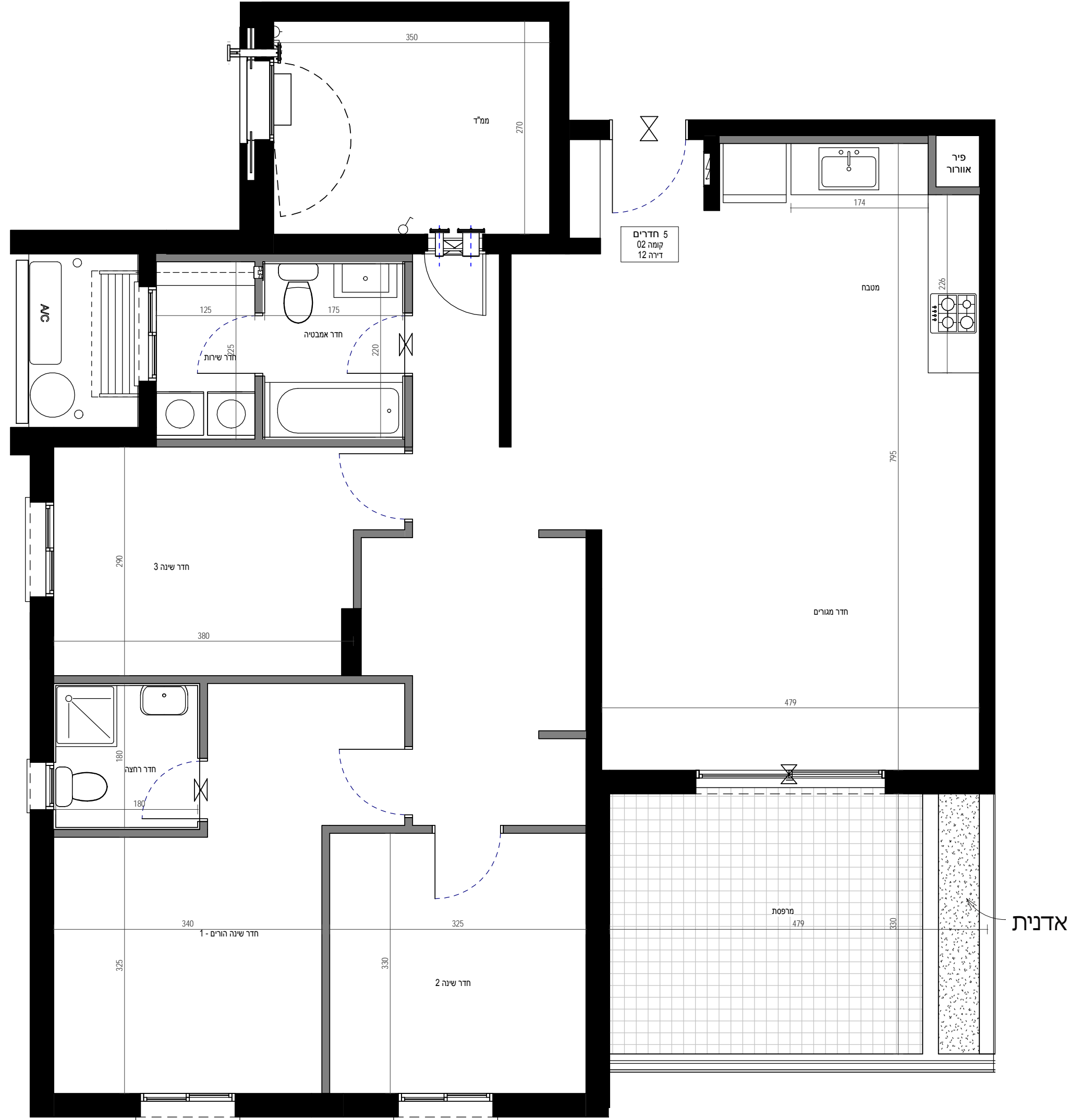


פריקט כרדי - הערות לתוכנית מכר:

01. תוכנית זו אינה סופית, ויתכנו בה שינויים כאמור בחזרה המכר, לרבות בהתאם לדרישות הרשויות המוסמכות והיועצים הטכניים.
02. המידות המתוארות בתוכנית הן מידות מתוכננות, תיתכנה סטיות ממידות אלו, לרבות כתוצאה משינויים הטבעיים מאלוץ התכנון והביצוע כגון הכנסת עמודים קורות או צנרת או כתוצאה מתיאומים בין הדרישות ההנדסיות והמפרטים הטכניים, וכן כתוצאה מדרישות הרשויות, או ממגבלות של דיוק בביצוע וכ"ל.
03. סטיות בשיעור 2% בין מידות הבניין / ואו הדירה המופיעות בתוכנית לבין המידות למעשה, לא יחשבו לטעיה מהתוכנית, וכן סטיות בשיעור של 5% בין מידות האבירים המופיעים במפרט לבין המידות למעשה, לרבות תוספת עמודים, שינוי מיקום העמודים והגדלת עובי העמודים- לא יחשבו כטעיה.
04. המידות המתוארות בתוכנית הן מידות בינה (ברוטו), מקיר בקיר לרבות בינה. המידות הוליות (נטו) של החללים – מתקבלות ע"י החסרת עובי הטיח ו/או החיפוי, בכל צד לפי הצורך.
05. ייתכנו שינויים בפתחים, בגלם, במיקומם, מידתם או צורתם לרבות שינויים בחזיתות השונות, או אופן החלוקה הפנימית ליחידות או במספרן.
06. ייתכנו שינויים בהתאם לתוכנית הביצוע הסופית של החברה, לרבות בפרטי החזיתות, במיקום הכלים הסטיריים, החלונות, הדלתות וכו', וכן במידות כלשהן המפורטות בתוכנית.
07. הצורך והריאות המופיעים בתוכנית, ככל שקיימים (רהיטים, כיורים, מקרר, ארונות קיר, מכונת כביסה וכ"ל) משרטטים לצורך המחשה בלבד וכיצדה למוקמו ואינם מלווים בנסקת מפרט הדירה.
08. לצורך הזמנת ריהוט קבוע המשתלב בחדרים (ארונות מטבח, ארונות קיר וכדומה) אין להסתמך על המידות המתוארות בתוכנית ויש לקחת מידות בפועל בדירה לפני הזמנה. אין לבצע הזמנת לריהוט וציוד על סמך תוכנית זו.
09. אין מסומנים בתוכנית, בחלקם או בשלמותם פרטי הבליטות ו/או השקעים הטבעיים מהתכנון והביצוע של עבודות הבניה.
10. תיתכן העברה גלילה אנכית ו/או אופקית למערכות שונות של ביוב, אורזר, ניקוז וכ"ל, במסגרת כביסה, במחסנים ובשטחים ציבוריים מעבר למסומן בתוכנית ובגבהים שונים.
11. קבועות הסטטיצה (ברזים, כיורים, אסלות, אמבטיות וכו') ו/או ארונות המטבח או הרחצה המופיעים בתוכנית זו הינם לצורך המחשה בלבד, אין להתייחס למדויקתן, מיקומן המדויק, או צורתן, אלא למפורט במפרט הטכני בלבד.
12. ההגדרה הריהוט רשאית להעביר צנרת גלילה לכיבוי (מזימים), לאורזר חודר שירותים, אמבטיה ומיזוג אוויר, קווי חשמל וטלפון וכד', בגודל, במקום ובאופן לפי החלטתה, ונעשבר למסומן בתוכנית. על הקונה לאפשר תחזוקה וטיפול במערכות אלה.
13. מיקומה הסופי של צנרת מי גשם, ניקוז, קולטני ביוב ובורות לחלוץ ייקבע עפ"י תוכנית הביצוע.
14. פני הריצוף בתוך הממד' מוגבהים בכ-2 ס"מ מפני הריצוף בדירה.
15. פני הריצוף בחודרי השירותים והרחצה מונמכים בכ-1 ס"מ מפני הריצוף בדירה.
16. מרפסות דו-דור ומרפסות שמש ירצפו עם שיפועים לרבות התקנת סף מונמך ביציאה.
17. על הגג יוקנו מתקנים כגון קולטי שמש, אנטנות טלוויזיה, יחידות מיזוג אוויר, מפוחים, ארונות חשמל או כל מתקן אחר כפי שידרשו, משותפים לכלל הדירות או לחלק מהן באחזקת כל הדיירים בבניין או חלק מהם לפי המקרה. מיקומם של המתקנים אינו סופי וייקבע ע"י החברה ובהתאם לדרישות הרבוע.
18. בחדרם הבניה, ו/או הקומפלקס, תתכן זיקת הארה ו/או צנרת מעבר למקרקעין. מבנים, אגפים סמוכים, חלקי מבנה שונים.
19. בפני ובגומחות חשיתות בקומות השונות, עברו מערכת המשרתת את כלל יחידות המבנה ו/או חלקו יוכלו מערכות כגון חשמל, תקשורת, ביוב, מים, צנרת ניקוז מי גבר, אורזר, צנרת מיזוג אוויר, וכל מערכת שתדרוש רשות מוסמכת.
20. מיקום ההכנות למעבי המזגנים (המטופים) ייקבע ע"י החברה ועפ"י המלצת היועצים ואינו ניתן לשינוי ע"י הקונה, בהתאם למיקום ותועבר צנרת ממיקום הצבת המתקנים ליחידות הדו-דור השונות בבניין.
21. גבולות המגרש ושטחו ייקבעו סופית ע"פ מפה לצורכי רישום.
22. פיתוח המגרש ושטחי הרכוש המשותף, לרבות גודל ארצו הריצוף וסוגם, הגיבון, סוגו, היקפו ומיקומו, ריהוט הגינה, כמות וגודל המחסנים, מיקום החניות, כניסתו לשטחי החניות, מיקום מבוטאת הכניסה לבניין וכיווני הכניסה לבניין, מיקום וגודל חודרי אשפה, מיקום וגודל חודרי העגלות, מתקני גז, מים, חשמל וכו', אינם סופיים. ייקבעו סופית ע"י האדריכל ו/או היועצים הטכניים ובהתאם לדרישות הרשויות המוסמכות.
23. מיקום ספרינקלרים מדויק בדירה ו/או בשטחים המשותפים יקבע ויבוצע ע"י הראות כיבוי אש, הרשויות והמתכננים.



מס"ד	מבנה	קומה	דירה	דגם	תכנית מכר
38	411	02	12	T5a	נספח ב

אלטמן בושן אדריכלים
אדריכלות, אדריכלות נוף ותכנון ערים
סניף ישראל:
רח' החימה 4 טירת הכרמל בתוך משרדי ינון תכנון יעוץ
Altman Beuchene 048569075 קפס. 048569010
www.altman-beuchene.com

מקרא:

- מיקום מוצע למקרר (לא כלול מפרט)
- מיקום מוצע לכיורים (לא כלול מפרט)
- מיקום מוצע למכונת כביסה/מיביש (לא כלול מפרט)
- מיקום מוצע למעבה (הכנה בלבד כלולה במפרט)
- צינור אוויר לממד' (לפי הנחיות הג"א)
- פתח אורזר
- מיקום לדוד מים חמים
- מיקום מוצע לתליית כביסה
- לוח חשמל /תקשורת דירתי
- צמ"ג, קולטן - מעבר צנרת
- פתח ניקוז למרפסת
- קיר בטון
- קיר בניו בלוק/בס
- שטח משותף במבנה
- וונטה
- מערכת סינון ע"פ פקה"ע
- חלון אורזר
- שוחת ביוב בור ניקוז
- הנמכת תקרה
- סף הנמכה / הגבהה

אלטמן בושן אדריכלים
אדריכלות, אדריכלות נוף ותכנון ערים
סניף ישראל:
רח' החימה 4 טירת הכרמל בתוך משרדי ינון תכנון יעוץ
Altman Beuchene 048569075 קפס. 048569010
www.altman-beuchene.com

מקרא:

- מיקום מוצע למקרר (לא כלול מפרט)
- מיקום מוצע לכיורים (לא כלול מפרט)
- מיקום מוצע למכונת כביסה/מיביש (לא כלול מפרט)
- מיקום מוצע למעבה (הכנה בלבד כלולה במפרט)
- צינור אוויר לממד' (לפי הנחיות הג"א)
- פתח אורזר
- מיקום לדוד מים חמים
- מיקום מוצע לתליית כביסה
- לוח חשמל /תקשורת דירתי
- צמ"ג, קולטן - מעבר צנרת
- פתח ניקוז למרפסת
- קיר בטון
- קיר בניו בלוק/בס
- שטח משותף במבנה
- וונטה
- מערכת סינון ע"פ פקה"ע
- חלון אורזר
- שוחת ביוב בור ניקוז
- הנמכת תקרה
- סף הנמכה / הגבהה

חתימת הרוכש	
קנה מידה:	1 : 50
מספר גליון:	G612
מהדורה:	1
תאריך:	15/06/2016
תאריך הדפסה:	20/06/2016 11:13:16

