

דירה 02 - 301







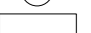
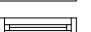




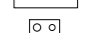

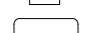


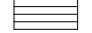
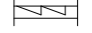

אלף בית אדריכלים
אדריכלות, אדריכלות נוף ותכנון ערים
רח' היתמה 4 סניף הרכסל בתוך משרדי יון חבטו שני
ניסן, 04559075 קנין 04559075



עמרם אברהם
א מ נ ו ת ב נ י ה

פרויקט רכסים - הערות לתוכנית מכר:

01. תוכנית זו אינה סופית, ויזכנה בה שינויים כאמור בחוזה המכר, לרבות בהתאם לדרשות הרשויות המוסמכות והיועצים הטכניים.
02. המידות המתוארות בתוכנית הן מידות מתוכננות, תיזכנה סטיות ממידות אלו, לרבות כתוצאה משינויים הנובעים מאילוצי 02 והביצוע כגון הכוונת.
03. מידות קורות או צורת או כתוצאה מתיאומים בין הדרשות ההנדסיות והמפרטים הטכניים, וכן כתוצאה מדרשות הרשויות, או ממגבלות של דיוק בביצוע וכי"ב.
04. סטיות בשיעור 2% בין מידות הבניין / או הדירה המופיעות בתוכנית לבין המידות למעשה, לא יחשבו לטעיה מהותנית, וכן סטיות בשיעור של 5% בין מידות האביזרים המופיעים במפרט לבין השטח למעשה, לרבות תוספת עמודים, שינוי מיקום העמודים והגדלת עובי העמודים. לא יחשבו כטעיה.
05. המידות המתוארות בתוכנית הן מידות בניה (ברוטו), מקיר בניה לקיר בניה. המידות הוליות (נטו) של החללים – מתקבלות ע"י החסרת עובי הטיח ו/או החופי, בכל צד לפי הצורך.
06. ייתכנו שינויים בפתחים, בגודלם, במיקומם, מידתם או צורתם לרבות שינויים בחזיתות השונות, או אופן החלוקה הפנימית ליחידות או במספרן.
07. ייתכנו שינויים בהתאם לנוכחיות הביצוע הסופית של התכנון, לרבות בפרטי החזיתות, במיקום הכלים הסניטריים, החלונות, החלולות וכו'. וכן במידות כלשהן המפורטות בתוכנית.
08. הידוד והריהוט המופיעים בתוכנית, ככל שקיימים (הריסים, כורים, מקרר, ארונות קיר, מנורת כביסה וכי"ב) משורטטים לצורך המחשה בלבד וכהצעה למיקומם ואינם כלולים בעסקת מכירת הדירה.
09. לצורך הזמנת רהיט קבוע המשולב בחדרים (ארונות מטבח, ארונות קיר וכדומה) אין להסתמך על המידות המתוארות בתוכנית ויש לקחת מידות בפועל בדריה לפני הזמנה. אין לבצע הזמנות לריהוט יצוד על סמך תכנית זו.
10. אין מוסמכים בתוכנית, בחלקם או בשלמותם פרטי הבליטות ו/או השקעים הנובעים מהתכנון והביצוע של עבודות הבניה.
11. תיזכר הבעיה גלויה אכזיב ו/או אופקית למערכות שונות של ביוב, אורור, ניקוז וכי"ב, במסמך כביסה, במחסנים ובשטחים ציבוריים מעבר למסומן בתוכנית ובגבהים שונים.
12. קבוצת הסניטריה (ברזים, כורים, אסלות, אמבטיית וכו') ו/או ארונות המטבח או הרחצה המופיעים בתוכנית זו הינם לצורך המחשה בלבד, אין להתייחס למידותיהן, מיקומן המדויק, או צורתן, אלא למפורט במפרט הטכני בלבד.
13. החברה תורה רשאית להעביר צנרת גלויה לכיבי (מתזים), לאורור חודר שירותים, אמבטיה ומיזוג אוויר, קווי חשמל וסלפון וכי, בגודל, במקום ובאופן לפי החלטה, ומעבר למסומן בתכנית, על ההנחה לאפשר תחזוקה וטיפול במערכות אלה.
14. מיקומה הסופי של צנרת מי גשם, ניקוז, קולטני ביוב וצנרת חלחול ייקבע עפ"י תוכנית הביצוע.
15. פני הריצוף בתוך המגדל מוגבהים בכ-2 מ"מ מפני הריצוף בדירה.
16. פני הריצוף בחודר השירותים והרחצה מוגבהים בכ-1 מ"מ מפני הריצוף בדירה.
17. מרפסות דור ומרפסות שמש ירצפו עם שפועים לרבות התקנת סף מנומך ביצאה.
18. על הגג יותקנו מתקנים כגון קולטי שמש, אנטנות טלוויזיה, יחידות מיזוג אוויר, מפוחים, ארונות חשמל או כל מתקן אחר כפי שידרשו משותפים.
19. לכלל הדירות או לחלק מהן נבאחזקת כל הדיירים בבניין או חלק מהם לפי המקרה. מיקומם של המתקנים אינו סופי וייקבע ע"י החברה ובהתאם לדרשות הביצוע.
20. בתחום המבנה, ו/או המקרקעין ו/או הקומפלקס, תתכן זיקת האה ו/או זכות מעבר למקרקעי, מבנים, אגפים סמוכים, חלקי מבנה שונים.
21. בפרי ובגומחות תשתיות בקומות השונות, יעברו מערכות המשרתות את כלל יחידות המבנה ו/או חלקו ויכללו מערכות כגון חשמל, תקשורת, ביוב, מים, צנרת ניקוז מי נגר, אורור, צנרת מיזוג אוויר, וכו' מערכת שתדרשו רשות מוסמכת.
22. מיקום המכונות למעבי המזגנים (המטעים) ייקבע ע"י החברה ועפ"י המלצת היועצים ואינו ניתן לשינוי ע"י הקונה, בהתאם למיקום תועבר צנרת מנקום הובת המתקנים ליחידות הדור השונות בבניין.
23. גבולות המגרש ושטחו ייקבעו סופית ע"פ מפה לצורכי רישום.
24. פיתוח המגרש ושטחי הרכוש המשותף, לרבות גודל ארתי הריצוף וסוגם, הגיטון, סוגו, היקפו ומיקומו, ריהוט הגינה, כמות וגודל המחסנים, מיקום וגודל התקשורת, כניסת לשטחי החניות, מיקום מבואת הכניסה לבניין וכיווני הכניסה לבניין, מיקום וגודל חודר אשפה, מיקום וגודל חודר העללות, מתקני לח חשמל ותקשורת דירתית.
25. מים, חשמל, וכי, אינם סופיים, וייקבעו סופית ע"י האדריכל ו/או היועצים הטכניים ובהתאם לדרשות הרשויות המוסמכות.
26. מיקום ספרינקלרים מדויק בדירה ו/או בשטחים המשותפים יקבע ויבוצע עפ"י הוראות כביבי אש, הרשויות והמתכננים.

<ul style="list-style-type: none">  פתח ניקוז למרפסת  קיר בטון  קיר בניי בלוק/גבס  שטח משותף מבנה  וונטה  מערכת סינון ע"פ פקה"ע  חלון איורור  שוחת ביוב בור ניקוז  סף הנמכה / הגבהה 	<ul style="list-style-type: none">  מיקום מוצע למקרר (לא כלול מפרט)  מיקום מוצע לכיריים (לא כלול מפרט)  מיקום מוצע למכונת כביסה/מיביש (לא כלול מפרט)  מיקום מוצע למעבה (הכנה בלבד כלולה במפרט)  צינור אוויר לממ"ד (לפי הנחיות הא"א)  מיקום לידוד מים חמים  מיקום מוצע לתליית כביסה  לוח חשמל/תקשורת דירתית  צמ"ג, קולטן - מעבר צנרת
---	--

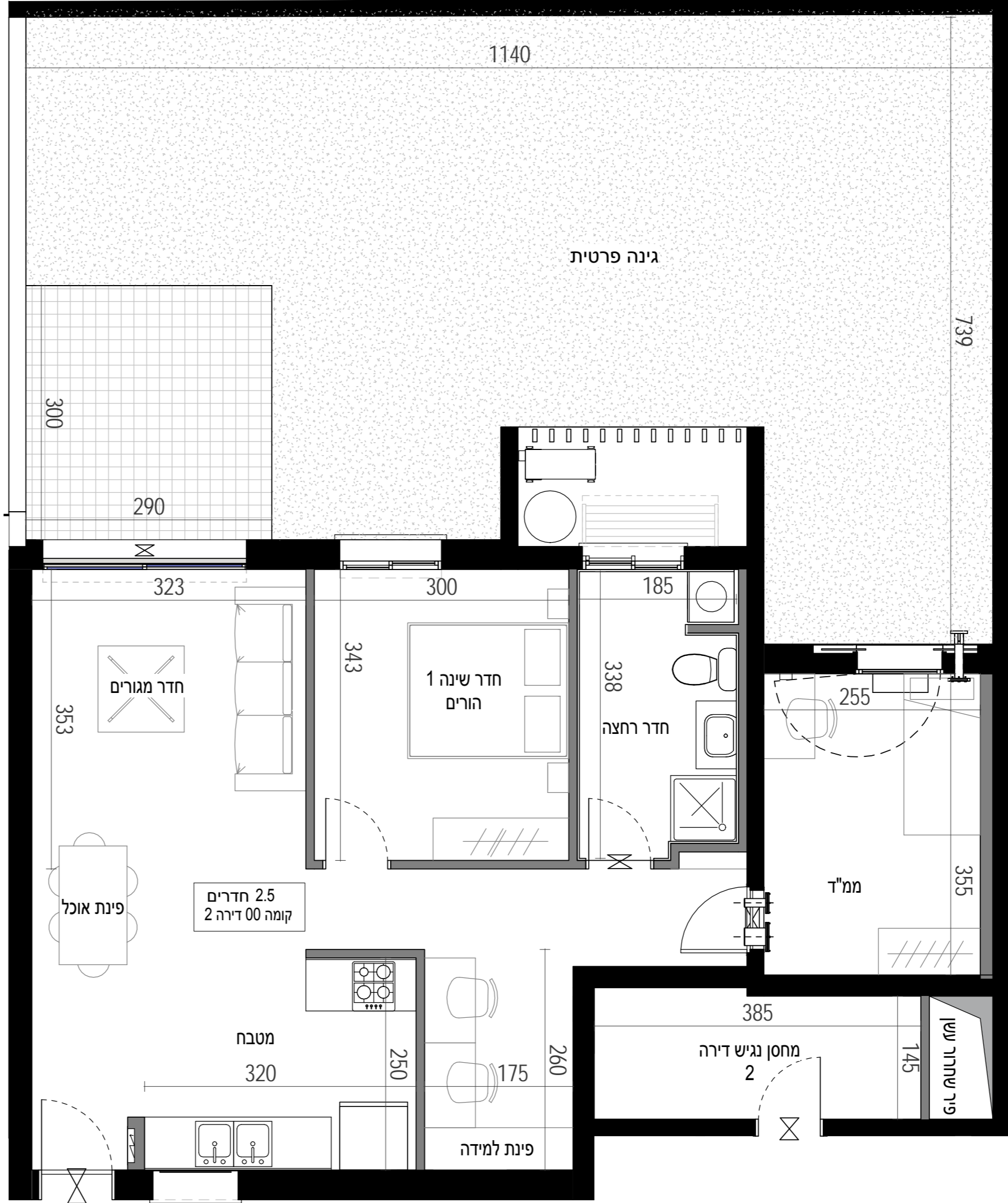
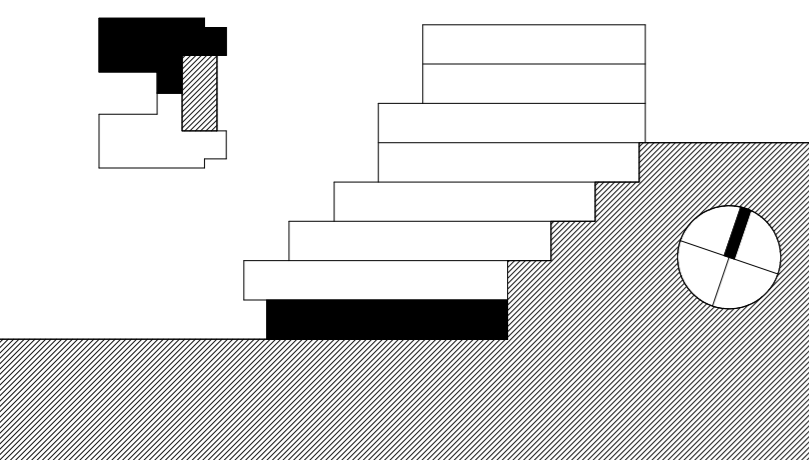
תאריך חתימה _____

חתימת הרוכש _____

חתימת החברה _____

קנה מידה:	1 : 50
מספר גליון:	D 002
מהדורה:	1
תאריך:	17/05/2017

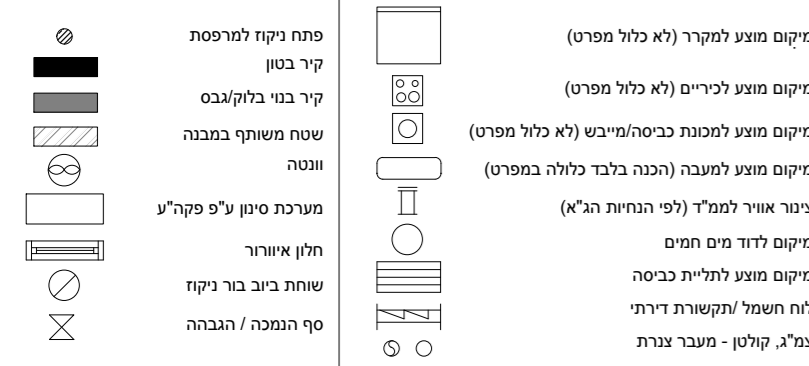
מס"ד	מבנה	קומה	דירה	דגם
02	301	00	02	T2.5A



דירה 04 - 301

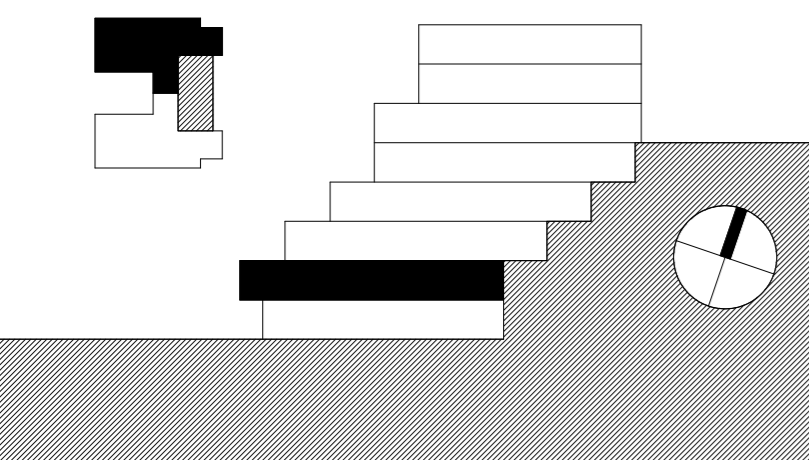


- פרויקט רכסים - הערות לתוכנית מ"ר:**
01. תוכנית זו אינה סופית, ויחננו בה שינויים כאמור בחוזה המכר, לרבות בהתאם לדרשות הרשויות המוסמכות והיועצים הטכניים.
 02. המידות המתוארות בתוכנית הן מידות מתוכננות, תיתכנה סטיות ממידות אלו, לרבות כתוצאה משינויים הנובעים מהליצי 04 והביצוע כגון הכניסה למידות קורות או צורת או כתוצאה מתיאומים בין הדרשות ההנדסיות והמפרטים הטכניים, וכן כתוצאה מדרשות הרשויות, או ממגבלות של דיוק בביצוע וכי"כ.
 03. סטיות בשיעור 2% בין מידות הבניין / או הדירה המופיעות בתוכנית לבין המידות למעשה, לא יחשבו לסטייה מהתכנית, וכן סטיות בשיעור של 5% בין מידות האביזרים המופיעים במפרט לבין השטח למעשה, לרבות תוספת עמודים, שינוי מיקום העמודים והגדלת עובי העמודים. לא יחשבו כסטייה.
 04. המידות המתוארות בתוכנית הן מידות בניה (ברוטו), מקיר בניה לקיר בניה. המידות הכוללות (נטו) של החללים – מתקבלות ע"י הסרת עובי הטיח ולא החסיפי. בכל צד לפי הצורך.
 05. ייתכנו שינויים בפחחים, בגודלם, במיקומם, מידתם או צורתם לרבות שינויים בחזיתות השונות, או אופן החלוקה הפנימית ליחידות או במספרן.
 06. ייתכנו שינויים בהתאם לתוכנית הביצוע הסופית של התכנון, לרבות בפרטי החזיתות, במיקום הכלים הסניטריים, החלונות, הדלתות וכו'. וכן במידות כלשהן המפורטות בתוכנית.
 07. הידוד והריחוק המופיעים בתוכנית, ככל שקיימים (הריחים, כריים, מקרר, ארונות קיר, מנות כביסה וכו') משוייכים לציוד הממשלה בלבד וכמצאה למיקומם ואופן כלולים בעסקת מכירת הדירה.
 08. לצורך הזמנת רהיט קבוע המשולב בחדרים (ארונות מטבח, ארונות קיר וכדומה) אין להתמך על המידות המתוארות בתוכנית ויש לקחת מידות בפועל בדירה לפני הזמנה. אין לבצע הזמנות לריהוט צויד על סמך תכנית זו.
 09. אין סוממים בתוכנית, בחלקם או בשלמותם פרטי הבליטות ואלו השקעים הנובעים מהתכנון והביצוע של עבודות הבניה.
 10. תיתכן הגברה גלויה אכזי ואלו אפקית למערכת שונות של ביוב, אורור, ניקוז וכי"כ. במסמך כביסה, במחסנים ובטוחים ציבוריים מעבר למסומן בתוכנית ובגבהים שונים.
 11. קבוצת הפניטריה (ברזים, כורים, אסלות, אפסיות וכו') ואלו ארונות המטבח או הרחצה המופיעים בתוכנית זו הינם לצורך המחשה בלבד, אין להתייחס למידותיהן, מיקומן המדויק, או צורתן, אלא למפורט במפרט הטכני בלבד.
 12. החברה תורה להעביר צורת גלויה לכיבי (מזחים), לאורור חדר שירותים, אפסיה ומיזוג אוויר. קווי חשמל וסלפון וכי, בגודל, במקום ובאופן לפי החלטה.
 13. מיקומה הסופי של צורת מי גשם, ניקוז, קולטני ביוב ובורות לחלל ייקבע ע"י תוכנית הביצוע.
 14. פני הריצוף בתוך המסל"ד מונבהים בכ-2 מ"מ מפני הריצוף בדירה.
 15. פני הריצוף בחדר השירותים והרחצה מונמכים בכ-1 מ"מ מפני הריצוף בדירה.
 16. מרפסות דור ומרפסות שמש ירצפו עם שפועים לרבות התקנת סף מונמך ביציאה.
 17. על הגג יותקנו מתקנים כגון קולטני שמש, אנטנות טלוויזיה, יחידות מיזוג אוויר, מפותחים, ארונות חשמל או כל מתקן אחר כפי שידרשו משותפים.
 18. בתחום המבנה, ואלו המקרקעין ואלו הקומפלקס, תתכן זיקת הגאה ואלו זכות מעבר למקרקעי, מבנים, אגפים סמוכים, חלקי מבנה שונים.
 19. בפרי ובגומחות תשתיות בקומות השונות, יעברו מערכות המשרתות את כלל יחידות המבנה ואלו חלקו ויכללו מערכות כגון חשמל, תקשורת, ביוב מים, צנרת ניקוז מי גבו, אורור, צנרת מיזוג אוויר, וכל מערכת שתדרשו רשות מוסמכת.
 20. מיקום הבכנות למעבי המזגים (המטעים) ייקבע ע"י החברה ועפ"י המלצת היועצים ואינו ניתן לשינוי ע"י הקונה. בהתאם למיקום תועבר צנרת מקומם הגבת המתקנים ליחידות הדור השונות בבניין.
 21. גבולות המגרש ושטחו ייקבעו סופית ע"פ מפה לצורכי רישום.
 22. פיתוח המגרש ושטחו הרכש המשותף, לרבות גודל ארתי הריצוף וסוגם, הגיטון, סוגו, היקפו ומיקומו, ריהוט הגינה, כמות וגודל המחסנים, מיקום גודל המחסנים לבניין וכיווני הכניסה לבניין, מיקום וגודל חדר אפסיה, מיקום התנועה, כניסת לשיטח החניות, מיקום מוצע לתליית כביסה וגודל חדרי העלאת, מתקני לח חשמל/תקשורת דרתי צמ"ג, קולטן - מעבר צנרת
 23. מיקום ספרינקלרים מדויק בדירה ואלו השטחים המשותפים יקבע יוצגע עפ"י הוראות כביב אש, הרשויות והמתכננים



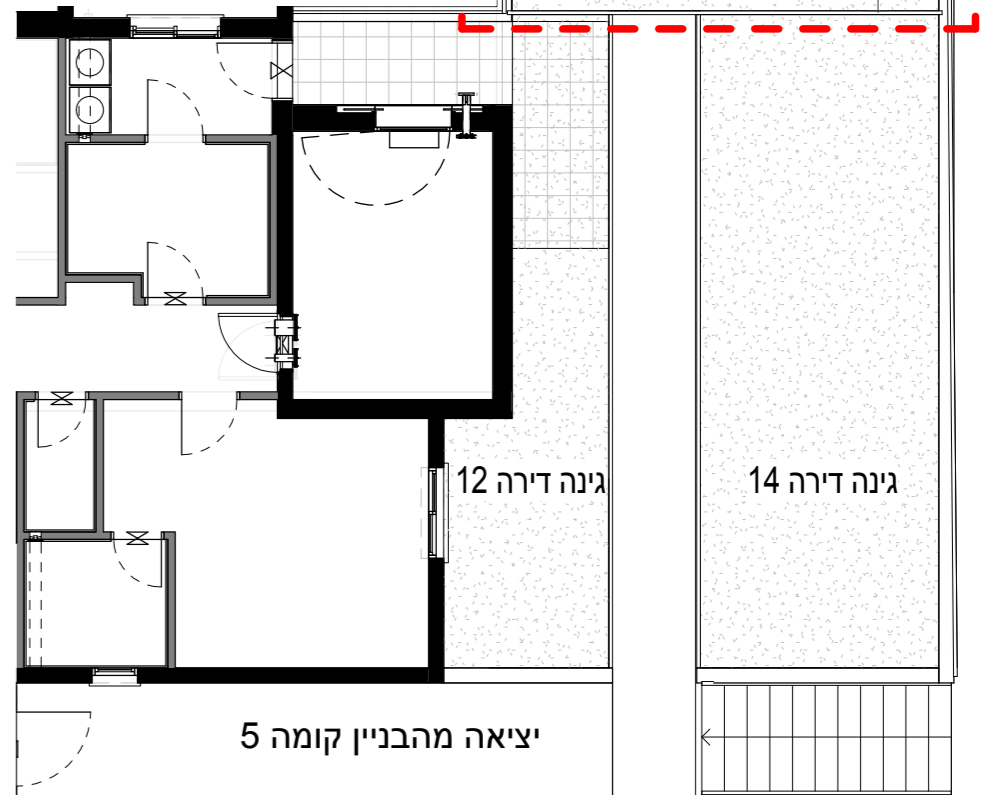
תאריך חתימה	_____
חתימת הרוכש	_____
חתימת החברה	_____

קנה מידה:	1:50 1:100				
מספר גליון:	D 004				
מהדורה:	1				
תאריך:	17/05/2017				
מס"ד	דגם	דירה	קומה	מבנה	דגם
04	T5A	04	01	301	T5A



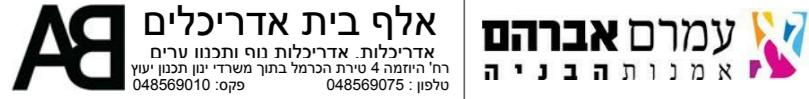
קנ"מ 1:100

קנ"מ 1:50



יציאה מהבניין קומה 5

דירה 05 - 301

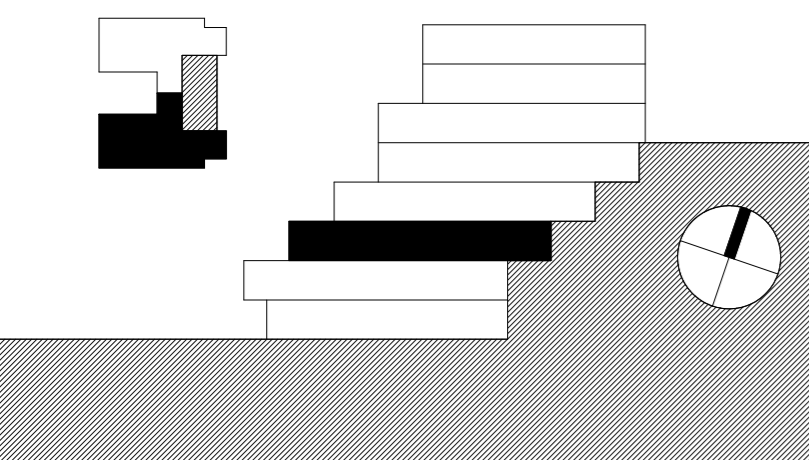


- פרויקט רכסים - הערות לתוכנית מר:**
01. תוכנית זו אינה סופית, ויצטננה בה שינויים כאמור בחוזה המכר, לרבות בהתאם לדרישות הרשויות המוסמכות והיועצים הטכניים.
 02. המידות המתוארות בתוכנית הן מידות מתוכננות, תיתכנה סטיות ממידות אלו, לרבות כתוצאה משינויים הנובעים מאילוצי 05. מודים קורות או צורת או כתוצאה מתיאומים בין הדרישות ההנדסיות והמפרטים הטכניים, וכן כתוצאה מדרישות הרשויות, או ממגבלות של דיוק בביצוע וכי"ב.
 03. סטיות בשיעור 2% בין מידות הבניין / או הדירה המופיעות בתוכנית לבין המידות למעשה, לא יחשבו לטעיה מהותנית, וכן סטיות בשיעור של 5% בין מידות האבזורים המופיעים במפרט לבין השטח למעשה, לרבות תוספת עמודים, שינוי מיקום העמודים והגדלת עובי העמודים. לא יחשבו כטעיה.
 04. המידות המתוארות בתוכנית הן מידות בניה (ברוטו), מקיר בניה לקיר בניה. המידות הוליות (נטו) של החללים – מתקבלות ע"י הסרת עובי הטיח ו/או החופי, בכל צד לפי הצורך.
 05. ייתכנו שינויים בפחחים, בגדלים, במיקומם, מידתם או צורתם לרבות שינויים בחזיתות השונות, או אופן החלוקה הפנימית ליחידות או במספרן.
 06. ייתכנו שינויים בהתאם לנוכחיות הביצוע הסופית של התכנון, לרבות בפרטי החזיתות, במיקום הכלים הסניטריים, התאמתן, תחלופתן וכי"ב, וכן במידות כלשהן המפורטות בתוכנית.
 07. הידוד והריחוק המופיעים בתוכנית, ככל שקיימים (הריסים, כורים, מקרר, ארונות קיר, מנות כביסה וכי"ב) משורטטים לצורך המחשה בלבד וכפופים למיקומם ואזנם כלולים בעסקת מכירת הדירה.
 08. לצורך הזמנת רהיט קבוע המשולב בחדרים (ארונות מטבח, ארונות קיר וכדומה) אין להתמך על המידות המתוארות בתוכנית ויש לקחת מידות בפועל בדירה לפני הזמנה. אין לבצע הזמנות לריהוט ציוד על סמך תכנית זו.
 09. אין מומלצים בתוכנית, בחלקם או בשלמותם פרטי הבליטות ו/או השקעים הנובעים מהתכנון והביצוע של עבודות הבניה.
 10. תיתכן הגברה גלויה אכזי ו/או אפיקית למערכת שנות של ביוב, אורזר, ניקוז וכי"ב, במסמך כביסה, במחסנים ובשטחים ציבוריים מעבר למסומן בתוכנית ובגבהים שונים.
 11. קבוצת הסניטריה (ברזים, כורים, אסלות, אמבטיה וכו') ו/או ארונות המטבח או הרחצה המופיעים בתוכנית זו הינם לצורך המחשה בלבד, אין להתייחס למידותיהן, מיקומן המדויק, או צורתן, אלא למפרט במפרט הטכני בלבד.
 12. החברה תורה רשאית להעביר צנרת גלויה לכיבי (מתלים), לאורזר חדר שירותים, אמבטיה ומיזוג אוויר. קווי חשמל וסלפון וכי, בגודל, במקום ובאופן לפי החלטה, ומעבר למסומן בתוכנית. על ההנחה לאפשר תחזוקה וטיפול במערכות אלה.
 13. מיקומה הסופי של צנרת מי גשם, ניקוז, קולטני ביוב וצנרת חלחול ייקבע ע"י תכנית הביצוע.
 14. פני הריצוף בתוך המג'ד מוגבהים בכ-2 ס"מ מפני הריצוף בדירה.
 15. פני הריצוף בחדר השירותים והרחצה מוגבהים בכ-1 ס"מ מפני הריצוף בדירה.
 16. מרפסת דיוור ומרפסת שמש ירופע עם שפועים לרבות התקנת סף מנומך ביציאה.
 17. על הגג יותקנו מתקנים כגון קולטי שמש, אנטנת טלוויזיה, יחידות מיזוג אוויר, מפוחים, ארונות חשמל או כל מתקן אחר כפי שידרשו משותפים.
 18. בתחום המבנה, ו/או המקרקעין ו/או הקומפלקס, תתכן זיקת הגאה ו/או זכות מעבר למקרקעי, מבנים, אגפים סמוכים, חלקי מבנה שונים.
 19. בפרי ובגומחות תשתיות בקומות השונות, יעברו מערכות המשרתות את כלל יחידות המבנה ו/או חלקו ויכללו מערכות כגון חשמל, תקשורת, מים, צנרת ניקוז מי נגב, אורזר, צנרת מיזוג אוויר, וכל מערכת שתדרוש רשות מוסמכת.
 20. מיקום הכנתו למעבי המזגנים (המנועים) ייקבע ע"י החברה וע"י המלצת היועצים ואינו ניתן לשינוי ע"י הקונה, בהתאם למיקום תועבר צנרת ממקום הגבת המתקנים ליחידות הדיוור השונות בבניין.
 21. גבולות המגרש ושטחו ייקבעו סופית ע"פ מפה לצורכי רישום.
 22. פיתוח המגרש ושטחו הרכוש המשותף, לרבות גודל ארתי הריצוף וסוגם, הגיטון, סוגו, היקפו ומיקומו, ריהוט הגינה, כמות וגודל המחסנים, מיקום ונודל המחסנים, מיקום מבואת הכניסה לבניין וכיווני הכניסה לבניין, מיקום וגודל חדר אשפה, מיקום התנועה, כניסת לשיטח ומתני, וגודל חדרי העגלות, מתני.
 23. מים, חשמל וכו', אינם סופיים, וייקבעו סופית ע"י האדריכל ו/או היועצים הטכניים ובהתאם לדרישות הרשויות המוסמכות.

	פנתח ניקוז למרפסת		מיקום מוצע למקרר (לא כלול מפרט)
	קיר בטון		מיקום מוצע לכיריים (לא כלול מפרט)
	קיר בניי בלוק/גבס		מיקום מוצע למכונת כביסה/מייבש (לא כלול מפרט)
	שטח משותף מבונה		מיקום מוצע למעבה (הכונה בלבד כלולה במפרט)
	וונטה		צינור אוויר לממ"ד (לפי הנחיות הא"א)
	מערכת סינון ע"פ פקה"ע		מיקום לדוד מים חמים
	חלון איזורר		מיקום מוצע לתליית כביסה
	שוחת ביוב בור ניקוז		לוח חשמל/תקשורת דירתי
	סף הנמכה / הגבהה		צמ"ר, קולטן - מעבר צנרת

תאריך חתימה	_____
חתימת הרוכש	_____
חתימת החברה	_____

קנה מידה:	1 : 50			
מספר גליון:	D 005			
מהדורה:	1			
תאריך:	17/05/2017			
מס"ד	מבנה	קומה	דירה	דגם
05	301	02	05	T4.5A



דירה 06 - 301

אלף בית אדריכלים
 אדריכלות, אדריכלות נוף ותכנון ערים
 רח' הירוקה 4 סניף הרכסל בתוך משרדי יוני תכנון ש"י
 טלפון: 045599075, קניון: 045599010

עמרם אברהם
 א מ נ ו ת ה ב נ י א

- פריקט רסיס - הערות לתוכנית מ"ר:**
01. תוכנית זו אינה סופית, ויזכנו בה שינויים כאמור בחוזה המכר, לרבות בהתאם לדרישות הרשויות המוסמכות והיועצים הטכניים.
 02. המידות המתוארות בתוכנית הן מידות מתוכננות, תיזכנה סטיות ממידות אלו, לרבות כתוצאה משינויים הנובעים מאילוצי 06 והביצוע כגון הכ"ב.
 03. מידות קורות או צורת או כתוצאה מתיאומים בין הדרישות ההנדסיות והמפורטים הטכניים, וכן כתוצאה מדרישות הרשויות, או ממגבלות של דיוק בביצוע וכי"ב.
 04. סטיות בשיעור 2% בין מידות הבניין / או הדירה המופיעות בתוכנית לבין המידות למעשה, לא יחשבו לטעיה מהותית, וכן סטיות בשיעור של 5% בין מידות האבזורים המופיעים במפרט לבין השטח למעשה, לרבות תוספת עמודים, שינוי מיקום העמודים והגדלת עובי העמודים. לא יחשבו כטעיה.
 05. המידות המתוארות בתוכנית הן מידות בניה (ברוטו), מקיר בניה לקיר בניה. המידות הוליות (נטו) של החללים – מתקבלות ע"י הסרת עובי הטיח ולא החיפוי, בכל צד לפי הצורך.
 06. ייתכנו שינויים בפתחים, בגודלם, במיקומם, מידתם או צורתם לרבות שינויים בחזיתות השונות, או אופן החלוקה הפנימית ליחידות או במספרן.
 07. ייתכנו שינויים בהתאם לתוכנית הביצוע הסופית של התכנון, לרבות בפרטי החזיתות, במיקום הכלים הסניטריים, החלונות, החלזות וכי"ב, וכן במידות כלשהן המפורטות בתוכנית.
 08. הידוד והריהוט המופיעים בתוכנית, ככל שקיימים (הריסים, כריזים, מקרר, ארונות קיר, מנורת כביסה וכי"ב) משורטטים לצורך המחשה בלבד והצעה למיקומם ואינם כלולים בעסקת מכירת הדירה.
 09. לצורך הזמנת ריהוט קבוע המשולב בחדרים (ארונות מטבח, ארונות קיר וכדומה) אין להתמקד על המידות המתוארות בתוכנית ויש לקחת מידות בפועל בדירה לפני הזמנה. אין לבצע הזמנות לריהוט צמיד על סמך תכנית זו.
 10. אין מסומנים בתוכנית, בחלקם או בשלמותם פרטי הבליטות ו/או השקעים הנובעים מהתכנון והביצוע של עבודות הבניה.
 11. תיתכן הגברה גלויה אנוכית ו/או אופקית למערכות שונות של ביוב, אורזר, ניקוז וכי"ב, במסגרת כביסה, בחחסים ובשטחים ציבוריים מעבר למסומן בתוכנית ובגבהים שונים.
 12. קבוצת הסניטריה (ברזים, כריזים, אסלות, אמבטיה וכו') ו/או ארונות המטבח או הרחצה המופיעים בתוכנית זו הינם לצורך המחשה בלבד, אין להתייחס לציודיהן, מיקומן המדויק, או צורתן, אלא למפורט במפרט הטכני בלבד.
 13. החברה תהיה רשאית להעביר צנרת גלויה לכיבי (מתלים), לאורזר חדרי שרותים, אמבטיה ומיזוג אוויר, קווי חשמל וטלפון וכי"ב, בגודל, במיקום ובאופן לפי החלטה, ומעבר למסומן בתכנית, על הקונו לאפשר תחזוקה וטיפול במערכות אלה.
 14. מיקומה הסופי של צנרת מי גשם, ניקוז, קולטני ביוב וצנרת חלחול ייקבע עפ"י תוכנית הביצוע.
 15. פני הריצוף בתוך המגורים מוגבהים בכ-2 ס"מ מפני הריצוף בדירה.
 16. פני הריצוף בחדרי השירותים והרחצה מוגבהים בכ-1 ס"מ מפני הריצוף בדירה.
 17. מרפסות דיוור ומרפסות שמש ירצפו עם שפועים לרבות התקנת סף מנומך ביציאה.
 18. על הגג יותקנו מתקנים כגון קולטי שמש, אנטנות טלוויזיה, יחידות מיזוג אוויר, מפותחים, ארונות חשמל או כל מתקן אחר כפי שידרשו משותפים.
 19. לכלל הדירות או לחלק מן נבאחזקת כל הידירים בבניין או חלק מהם לפי המקרה. מיקומם של המתקנים אינו סופי וייקבע ע"י החברה ובהתאם לדרישות הביצוע.
 20. בתחום המבנה, ו/או המקרקעין ו/או הקומפלקס, תתכן זיקת הנאה ו/או זכות מעבר למקרקעי, מבנים, אגפים סמוכים, חלקי מבנה שונים.
 21. בפרי ובבנויות תשתיות בקומות השונות, יעברו מערכות המשרתות את כלל היחידות המבנה ו/או חלקו ויכללו מערכות כגון חשמל, תקשורת, ביוב, מים, צנרת ניקוז מי גשם, אורזר, צנרת מיזוג אוויר, וכו' מערכת שתדרוש רשות מוסמכת.
 22. מיקום הכוננות למעבד המזגנים (המטעים) ייקבע ע"י החברה ועפ"י המלצת היועצים ואינו ניתן לשינוי ע"י הקונה, בהתאם למיקום תועבר צנרת ממוקם הובת המתקנים ליחידות הדיוור השונות בבניין.
 23. בגולות המגרש ושטחו ייקבעו סופית ע"פ מפה לצורכי רישום.
 24. פיתוח המגרש ושטחו יירכש המשותף, לרבות גודל ארתי הריצוף וסוגם, הגיטון, סוגו, היקפו ומיקומו, ריהוט הגינה, כמות וגודל המחסנים, מיקום וגודל החניות, מיקום מבואת הכניסה לבניין וכיווני הכניסה לבניין, מיקום וגודל חדרי אשפה, מיקום החניות, כניסת לשיטחי החניות, גודל חדרי העלאת, מתקני לחץ חשמל ותקשורת דירתי.
 25. מיקום ספרינקלרים מדויק בדירה ו/או בשטחים המשותפים ייקבע ויבוצע עפ"י הוראות כביב אש, הרשויות והמתכננים המוסמכות.

	פתח ניקוז למרפסת		מיקום מוצע למקרר (לא כלול מפרט)
	קיר בטון		מיקום מוצע לכריזים (לא כלול מפרט)
	קיר בני ברז/קלנס		מיקום מוצע למכונת כביסה/מיבש (לא כלול מפרט)
	שטח משותף מבנה		מיקום מוצע למעבדה (הכונה בלבד כלולה במפרט)
	וונטה		צינור אוויר למג'ד (לפי הנחיות הא"א)
	מערכת סינון ע"פ פקה"ע		מיקום לידוד מים חמים
	חלון איורזר		מיקום מוצע לתליית כביסה
	שוחת ביוב בור ניקוז		לוח חשמל ותקשורת דירתי
	סף המכה / הגבנה		צמ"ג, קולטן - מעבר צנרת

תאריך חתימה: _____

חתימת הרוכש: _____

חתימת החברה: _____

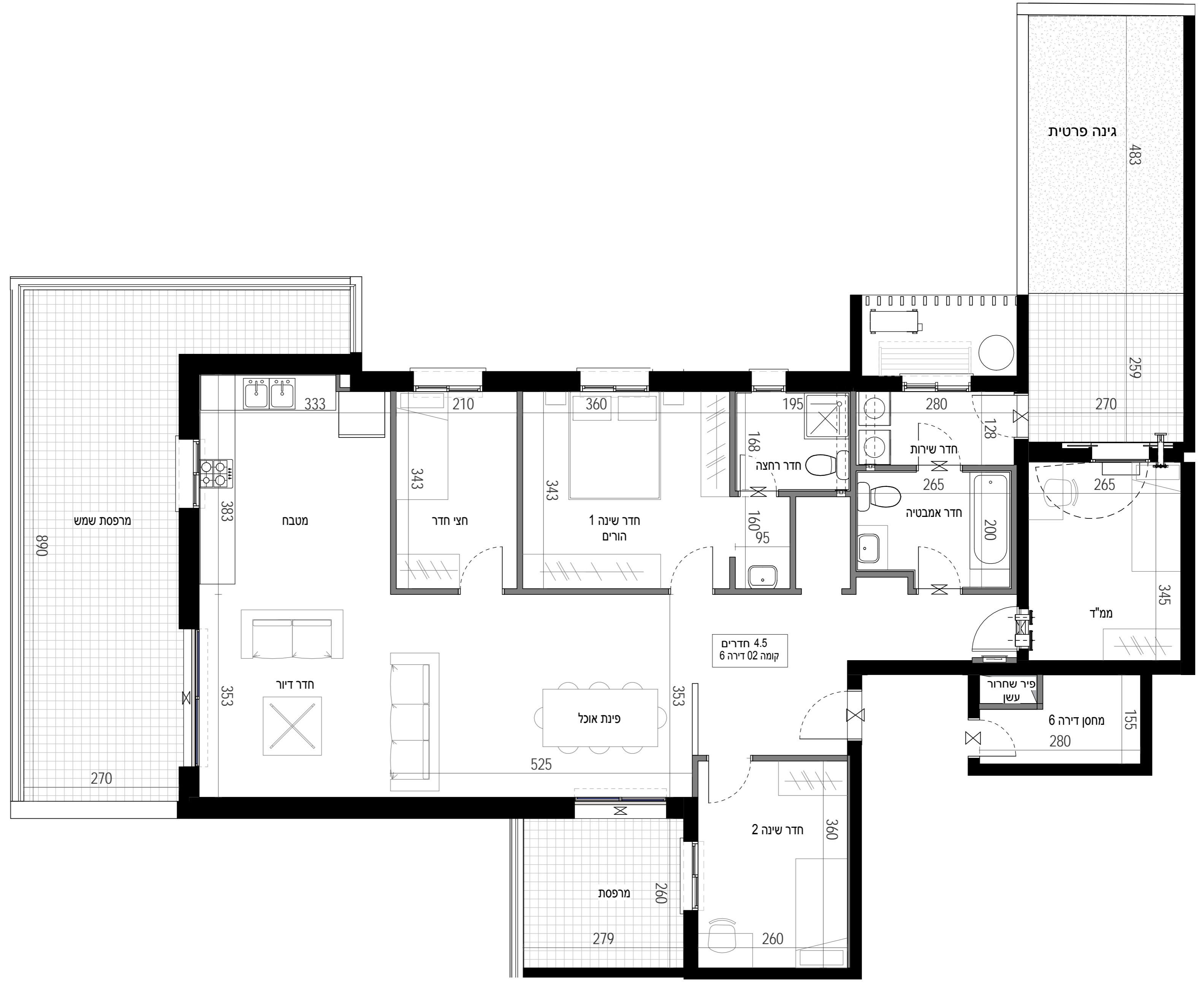
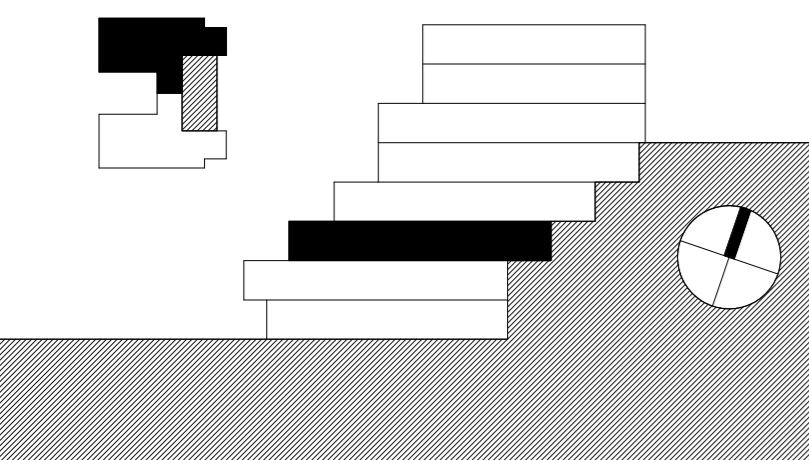
קנה מידה: 1 : 50

מספר גליון: D 006

מהדורה: 1

תאריך: 17/05/2017

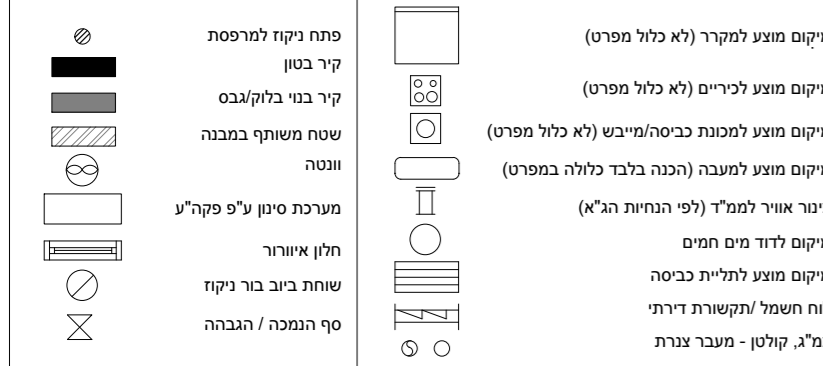
מס"ד	מבנה	קומה	דירה	דגם
06	301	02	06	T4.5A



דירה 07 - 301



- פריקט רסיס - הערות לתוכנית מר:**
- תוכנית זו אינה סופית, ויצטנו בה שינויים כאמור בחוזה המכר, לרבות בהתאם לדרישות הרשויות המוסמכות והיועצים הטכניים.
 - המידות המתוארות בתוכנית הן מידות מתוכננות, תיתכנה סטיות ממידות אלו, לרבות כתוצאה משינויים הנובעים מאילוצי 07 והביצוע כגון הכנסה.
 - מדידים קורות או צורת או כתוצאה מתיאומים בין הדרישות ההנדסיות והמפורטים הטכניים, וכן כתוצאה מדרישות הרשויות, או ממגבלות של דיוק בביצוע וכ"ל.
 - סטיות בשיעור 2% בין מידות הבניין / או הדירה המופיעות בתוכנית לבין המידות למעשה, לא יחשבו לסטייה מהתכנית, וכן סטיות בשיעור של 5% בין מידות הבניינים המופיעים במפרט לבין השטח למעשה, לרבות תוספת עמודים, שינוי מיקום העמודים והגדלת עובי העמודים. לא יחשבו כסטייה.
 - המידות המתוארות בתוכנית הן מידות בניה (ברוטו), מקיר בניה לקיר בניה. המידות הלוהיות (נטו) של החללים - מתקבלות ע"י הסרת עובי הטיח ולא החיפוי. בכל צד לפי הצורך.
 - ייתכנו שינויים בפתחים, בגודלם, במיקומם, מידתם או צורתם לרבות שינויים בחזיתות השונות, או אופן החלוקה הפנימית ליחידות או במספרן.
 - ייתכנו שינויים בהתאם לנוכחיות הביצוע הסופית של התכנון, לרבות בפרטי החזיתות, במיקום הכלים הסטיריים, החלונות, הדלתות וכו'. וכן במידות כלשהן המפורטות בתוכנית.
 - היצוד והריחוק המופיעים בתוכנית, ככל שקיימים (הריחים, כורים, מקרר, ארונות קיר, מנורת כביסה וכו'') משורטטים לצורך המחשה בלבד וכהצעה למיקומם ואזנם כלולים בעסקת מכירת הדירה.
 - לאורך המפתח ריהוט קבוע המשולב בחדרים (ארונות מטבח, ארונות קיר וכדומה) אין להתמקד על המידות המתוארות בתוכנית ויש לקחת מידות בפועל בדירה לפני הזמנה. אין לבצע הזמנות לריהוט וציוד על סמך תכנית זו.
 - אין ממומנים בתוכנית, בחלקם או בשלמותם פרטי הבליטות ו/או השקעים הנובעים מהתכנון והביצוע של עבודות הבנייה.
 - תיחמן הגברה גלוייה אוכיט ו/או אופיקת למערכות שונות של ביוב, אורור, ניקוי וכ"ל במסמך כביסה, במחסיים ובשטחים צבירים מעבר למסומן בתוכנית ובגבהים שונים.
 - נקבעת הפניטציה (ברים, כורים, אסלות, אמבטיה וכו') ו/או ארונות המטבח או הרחצה המופיעים בתוכנית זו הינם לצורך המחשה בלבד, אין להתייחס למידותיהן, מיקומן המדויק, או צורתן, אלא למפורט במפרט הטכני בלבד.
 - החברה תהיה רשאית להעביר צנרת גלוייה לכיבוי (מתלים), לאורור חודר שירותים, אמבטיה ומיזוג אוויר. קווי חשמל וסלפון וכי, בגודל, במקום ובמיקום.
 - מיקומה הסופי של צורת מי גשם, ניקוז, קולטני ביוב וצנרת לחלול ייקבע ע"י תוכנית הביצוע.
 - פני הריצוף בחדר המגורים מוגבהים בכ-2 מ' מפני הריצוף בדירה.
 - פני הריצוף בחדר השירותים והרחצה מוגבהים בכ-1 מ' מפני הריצוף בדירה.
 - מפרסות דור מרפסות שמש ירצפו עם שפועים לרבות התקנת סף מנומך ביציאה.
 - על הגג יותקנו מתקנים כגון קולטי שמש, אנטנות טלוויזיה, יחידות מיזוג אוויר, מפותחים, ארונות חשמל או כל מתקן אחר כפי שידרשו המשתתפים.
 - לכלל הדירות או לחלק מהן ובאחזקת כל הידרים בבניין או חלק מהם לפי המקרה, מיקומם של המתקנים אינו סופי וייקבע ע"י החברה ובהתאם לדרישות הביצוע.
 - בתחום המבנה, ו/או המקרקעין ו/או הקומפלקס, תתכן זיקת הנאה ו/או זכות מעבר למקרקעי, מבנים, אגפים סמוכים, חלקי מבנה שונים.
 - כפירי ובקומות תשתיות בקומות השונות, יעברו מערכות המשרתות את כלל יחידות המבנה ו/או חלקו ויכללו מערכות כגון חשמל, תקשורת, ביוב מים, צנרת ניקוי מי נבי, אורור, צנרת מיזוג אוויר, וכל מערכת שתדרוש רשות מוסמכת.
 - מיקום הכוננות למטבחי המוגנים (המטעים) ייקבע ע"י החברה וע"י המלצת היועצים ואינו ניתן לשינוי ע"י הקונה, בהתאם למיקום תועבר צנרת ממוקם הגבת המתקנים ליחידות הדור השונות בבניין.
 - גבולות המגרש ושטחו ייקבעו סופית ע"פ מפה לאזרחי רישום.
 - פיתוח המגרש ושטחו ירוכשו המשותף, לרבות גודל ארתי הריצוף וסוגם, הגיטון, סוגו, היקפו ומיקומו, ריהוט הגינה, כמות גודל המחסנים, מיקום גודל המחסנים, חתניות, מיקום מבואת הכניסה לבניין וכיווני הכניסה לבניין, מיקום גודל חודר אשפה, מיקום חתניות, כניסת לשטחי החנייה וגודל חודר העגלות, מתני.
 - גז, חשמל וכו', אינם סופיים, וייקבעו סופית ע"י האדריכל ו/או היועצים הטכניים ובהתאם לדרישות הרשויות המוסמכות.
 - מיקום ספרינקלרים מדויק בדירה ו/או בשטחים המשותפים יקבע ויוצג ע"י הוראות כביב אש, הרשויות והמתכננים.



תאריך חתימה _____

חתימת הרוכש _____

חתימת החברה _____

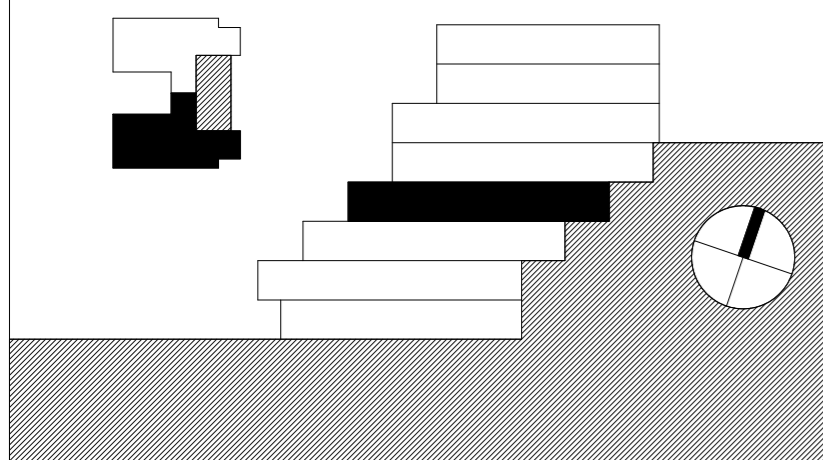
קנה מידה: 1 : 50

מספר גליון: D 007

מהדורה: 1

תאריך: 17/05/2017

מס"ד	מבנה	קומה	דירה	דגם
07	301	03	07	T4.5B



דירה 08 - 301



פרויקט רכסים - הערות לתוכנית מ"ר:

01. תוכנית זו אינה סופית, ויזכנו בה שינויים כאמור בחוזה המכר, לרבות בהתאם לדרישות הרשויות המוסמכות והיועצים הטכניים.
02. המידות המתוארות בתוכנית הן מידות מתוכננות, תיזכנה סטיות ממידות אלו, לרבות כתוצאה משינויים הנובעים מאילוצי 08 והביצוע כגון הכ"ב.
03. מידות קורות או צורת או כתוצאה מתיאומים בין הדרישות ההנדסיות והמפרטים הטכניים, וכן כתוצאה מדרישות הרשויות, או ממגבלות של דיוק בביצוע וכי"ב.
04. סטיות בשיעור 2% בין מידות הבניין / או הדירה המופיעות בתוכנית לבין המידות למעשה, לא יחשבו לטעיה מהתכנית, וכן סטיות בשיעור של 5% בין מידות האובייקט המופיעות במפרט לבין השטח למעשה, לרבות תוספת עמודים, שינוי מיקום העמודים והגדלת עובי העמודים. לא יחשבו כטעיה.
04. המידות המתוארות בתוכנית הן מידות בניה (ברוטו), מקיר בניה לקיר בניה. המידות הוליות (נטו) של החללים - מתקבלות ע"י הסרת עובי הטיח ו/או החסיפי, בכל צד לפי הצורך.
05. ייתכנו שינויים בפתחים, בגודלם, במיקומם, מידתם או צורתם לרבות שינויים בחזיתות השונות, או אופן החלוקה הפנימית ליחידות או במספרן.
06. ייתכנו שינויים בהתאם לתוכנית הביצוע הסופית של התכנית, לרבות בפרטי החזיתות, במיקום הללים הסניטריים, החלונות, החלזות וכי"ב, וכן במידות כלשהן המפורטות בתוכנית.
07. היזוד והריהוט המופיעים בתוכנית, ככל שקיימים (הריסים, כורים, מקרר, ארונות קיר, מונט כביסה וכי"ב) משורטטים לצורך המחשה בלבד וכהצעה למיקומם ואינם כלולים בעסקת מכירת הדירה.
08. לצורך הזמנת ריהוט קבוע המשולב בחדרים (ארונות מטבח, ארונות קיר וכדומה) אין להסתמך על המידות המתוארות בתוכנית ויש לקחת מידות בפועל בדירה לפני הזמנה. אין לבצע הזמנות לריהוט ציוד על סמך תכנית זו.
09. אין סוממים בתוכנית, בחלקם או בשלמותם פרטי הבליטות ו/או השקעים הנובעים מהתכנון והביצוע של עבודות הבניה.
10. תיתכן הגברה גלוייה אכזי ו/או אפקית למערכות שונות של ביוב, אורור, ניקוז וכי"ב, במסמך כביסה, במחסנים ובשטחים ציבוריים מעבר למסומן בתוכנית ובגבהים שונים.
11. קבוצת הסניטריה (ברזים, כורים, אסלות, אמבטיה וכו') ו/או ארונות המטבח או הרחצה המופיעים בתוכנית זו הינם לצורך המחשה בלבד, אין להתייחס לצורתם, מיקומן המדויק, או צורתן, אלא למפורט במפרט הטכני בלבד.
12. החברה תהיה רשאית להעביר צנרת גלוייה לכיבוי (מתלים), לאורור חדרי שירותים, אמבטיה ומיזוג אוויר, קווי חשמל וסלפון וכי"ב, בגודל, במיקום ובאופן לפי החלטה, ומעבר למסומן בתכנית, על ההנחה לאפשר תחזוקה וטיפול במערכות אלה.
13. מיקומה הסופי של צנרת מי גשם, ניקוז, קולטני ביוב וצנרת חלחול ייקבע עפ"י תוכנית הביצוע.
14. פני הריצוף בתוך המגדל מוגבהים בכ-2 ס"מ מפני הריצוף בדירה.
15. פני הריצוף בחדרי השירותים והרחצה מוגבהים בכ-1 ס"מ מפני הריצוף בדירה.
16. מרפסות דור מרפסות ממש ירצפו עם שפועים לרבות התקנת סף מונמך ביציאה.
17. על הגג יותקנו מתקנים כגון קולטי שמש, אנטנות טלוויזיה, יחידות מיזוג אוויר, מפוחים, ארונות חשמל או כל מתקן אחר כפי שידרשו משותפים.
18. לכלל הדירות או לחלק מן ובאחזקה כל הדירים בבניין או חלק מהם לפי המקרה, מיקומם של המתקנים אינו סופי וייקבע ע"י החברה ובהתאם לדרישות הביצוע.
18. בתחום המבנה, ו/או המקרקעין ו/או הקומפלקס, תתכן זיקת תנאה ו/או זכות מעבר למקרקעי, מבנים, אגפים סמוכים, חלקי מבנה שונים.
19. בפרי ובקומות תשתיות בקומות השונות, יעברו מערכות המשרתות את כלל יחידות המבנה ו/או חלקן ויכללו מערכות כגון חשמל, תקשורת, מים, צנרת ניקוז מי נגב, אורור, צנרת מיזוג אוויר, וכל מערכת שתדרוש רשות מוסמכת.
20. מיקום הכוננות למטבח המזגנים (המטעים) ייקבע ע"י החברה ועפ"י המלצת היועצים ואינו ניתן לשינוי ע"י הקונה, בהתאם למיקום תועבר צנרת המבח המתקנים ליחידות הדור השונות בבניין.
21. גבולות המגרש ושוטח ייקבעו סופית ע"פ מפה לצורכי רישום.
22. פיתוח המגרש ושוטחי הרכוש המשותף, לרבות גודל ארתי הריצוף וסוגם, הגיטון, סוגו, היקפו ומיקומו, ריהוט הגינה, כמות וגודל המחסנים, מיקום התניות, כניסת לשיטחי החניות, מיקום מבואת הכניסה לבניין וכיווני הכניסה לבניין, מיקום וגודל חדרי אשפה, מיקום וגודל חדרי העלאת מתני.
23. מיקום ספרינקלרים מדויק בדירה ו/או בשטחים המשותפים ייקבע ויבוצע עפ"י הוראות כביב אש, הרשויות והמתכננים המוסמכות.

	פתח ניקוז למרפסת		מיקום מוצע למקרר (לא כלול מפרט)
	קיר בטון		מיקום מוצע לכיריים (לא כלול מפרט)
	קיר בני ברז/בלקס		מיקום מוצע למכונת כביסה/מייבש (לא כלול מפרט)
	שטח משותף במבנה		מיקום מוצע למעבה (הכנה בלבד כלולה במפרט)
	וונטה		צינור אוויר למגדל (לפי הנחיות הא"א)
	מערכת סינון ע"פ פקה"ע		מיקום לודד מים חמים
	חלון איורור		מיקום מוצע לתליית כביסה
	שוחת ביוב בור ניקוז		לוח חשמל/תקשורת דירתי
	סף הנמכה / הגבהה		צמ"ג, קולטן - מעבר צנרת

תאריך חתימה: _____

חתימת הרוכש: _____

חתימת החברה: _____

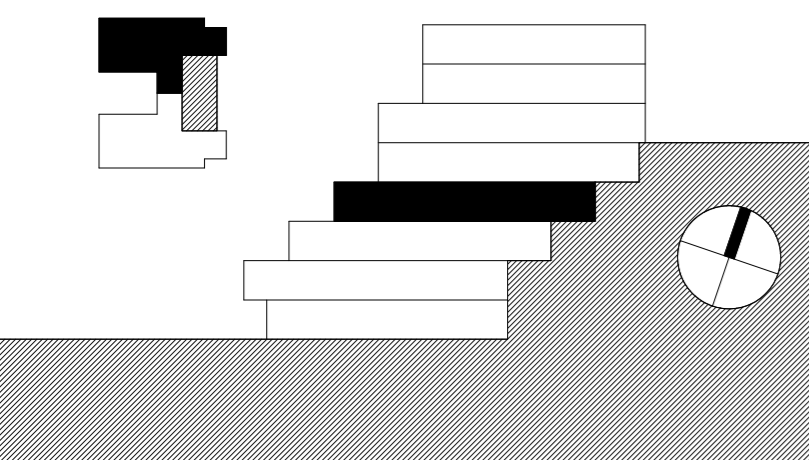
קנה מידה: 1 : 50

מספר גליון: D 008

מהדורה: 1

תאריך: 17/05/2017

מס"ד	מבנה	קומה	דירה	דגם
08	301	03	08	T4.5B



דירה 09 - 301

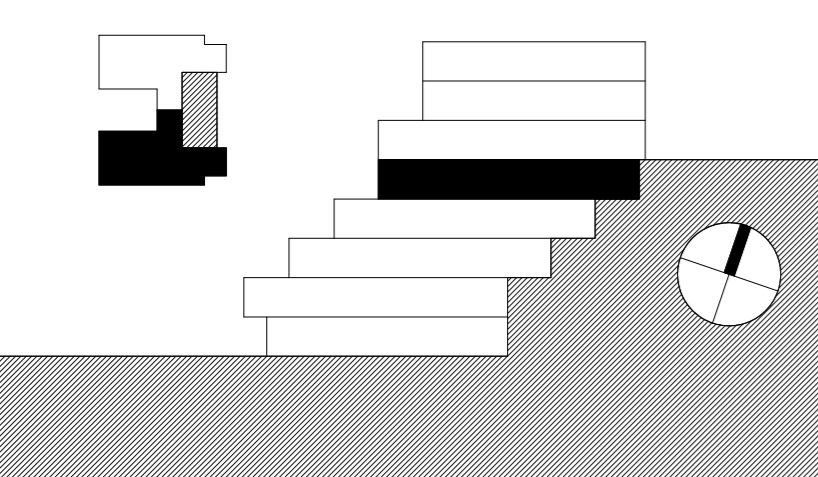


- פרויקט רכסים - הערות לתוכנית מר:**
- תוכנית זו אינה סופית, ויזכנה בה שינויים כאמור בחוזה המכר, לרבות בהתאם לדרישות הרשויות המוסמכות והיועצים הטכניים.
 - המידות המתוארות בתוכנית הן מידות מתוכננות, תיזכנה סטיות ממידות אלו, לרבות כתוצאה משינויים הנובעים מאילוצי 09 והביצוע כגון הכ"ב.
 - מדידים קורות או צורת או כותאזה מתיאומים בין הדרישות ההנדסיות והמפרטים הטכניים, וכן כותאזה מדרישות הרשויות, או ממגבלות של דיוק בביצוע וכי"ב.
 - סטיות בשיעור 2% בין מידות הבניין / או הדירה המופיעות בתוכנית לבין המידות למעשה, לא יחשבו לסטייה מהתכנית, וכן סטיות בשיעור של 5% בין מידות האובייקטים המופיעים במפרט לבין השטח למעשה, לרבות תוספת עמודים, שינוי מיקום העמודים והגדלת עובי העמודים - לא יחשבו כסטייה.
 - המידות המתוארות בתוכנית הן מידות בניה (ברוטו), מקיר בניה לקיר בניה. המידות הכוללות (נטו) של החללים - מתקבלות ע"י הסרת עובי הית"ח ו/או החסיפי, בכל צד לפי הצורך.
 - יינתנו שינויים בפחחים, בגדלים, במקומם, מידתם או צורתם לרבות שינויים בחזיתות השונות, או אופן החלוקה הפנימית ליחידות או במספרן.
 - יינתנו שינויים בהתאם לתוכנית הביצוע הסופית של התברה, לרבות בפרטי החזיתות, במקום הכלים הסטיריים, התחנות, החלונות וכי, וכן בכידות כלשהן המפורטות בתוכנית.
 - היחיד והריחוף המופיעים בתוכנית, ככל שקיימים (הריסים, כורים, מקרה, ארונות קיר, מונט כביסה וכי"ב) משורטטים לצורך המחשה בלבד וכחצאה למיקומם ואצמם לוללים בעסקת מכירת הדירה.
 - לאורך המנהר ריהוט קבוע המשולב בחדרים (ארונות מטבח, ארונות קיר וכדומה) אין להסתמך על המידות המתוארות בתוכנית יש לקחת מידות בפועל בדירה לפני הזמנה. אין לבצע הזמנות לריהוט יציד על סמך תכנית זו.
 - אין מסומנים בתוכנית, בחלקם או בשלמותם פרטי הבליטות ו/או השקעים הנובעים מהתכנון והביצוע של עבודות הבניה.
 - תיחכן הגברה גלויה אכית ו/או אופקית למערכות שונות של ביוב, אורור, ניקוח וכי"ב, במסמך כביסה, במחסינים ובשטחים צבירים מעבר למסומן בתוכנית ובגבהים שונים.
 - קבועות הפנימיות (ברום, כורים, אסלות, אפנטיות וכו') ו/או ארונות המטבח או הרחצה המופיעים בתוכנית זו הינם לצורך המחשה בלבד, אין להתייחס למידותיהן, מיקומן המדויק, או צורתן, אלא למפורט במפרט הטכני בלבד.
 - החברה תורה רשאית להעביר צנרת גלויה לכיבוי (מתדים), לאורור חדרי שירותים, אמבטיה ומיזוג אוויר, קווי חשמל וסלפון וכי, בגודל, במקום ובאופן לפי החלטה.
 - מיקומה הסופי של צנרת מי משם, ניקוח, קולטן כיוב וכרות לחולל ייקבע עפי" תוכנית הביצוע.
 - פני הריצוף בתוך הממ"ד מונבהים בכ-2 ס"מ מפני הריצוף בדירה.
 - פני הריצוף בחדרי השירותים והרחצה מונמכים בכ-1 ס"מ מפני הריצוף בדירה.
 - מפרסות דור ומפרסות שמש יוצפו עם שטיפים לרבות התקנת סף מונמך ביציאה.
 - על הגג יותקנו מתקנים כגון קולטי שמש, אנטנות טלוויזיה, יחידות מיזוג אוויר, מפותחים, ארונות חשמל או כל מתקן אחר כפי שידרשו משותפים.
 - לכלל הדירות או לחלק מן ובאחזקת כל הדירים בבניין או חלק מהם לפי המקרה, מיקומם של המתקנים אינו סופי וייקבע ע"י החברה ובהתאם לדרישות הביצוע.
 - בתחום המבנה, ו/או המקרקעין ו/או הקומפלקס, תתכן זיקת הנאה ו/או זכות מעבר למקרקעי, מבנים, אגפים סמוכים, חלקי מבנה שונים.
 - בפרי ובגומחות תשתיות בקומות השונות, יעברו מערכות המשרתות את כלל יחידות המבנה ו/או חלקו ויכללו מערכות כגון חשמל, תקשורת, ביוב, מים, צנרת ניקוח מי נבי, אורור, צנרת מיזוג אוויר, וכל מערכת שתדרוש רשות מוסמכת.
 - מיקום הכנתו למעבי המזגנים (המטעים) ייקבע ע"י החברה ועפי" המלצת היועצים ואינו ניתן לשינוי ע"י הקונה, בהתאם למיקום תועבר צנרת מנקום הגבת המתקנים ליחידות הדור השונות בבניין.
 - גבולות המגרש ושטחו ייקבעו סופית ע"פ מפה לצורכי רישום.
 - פיתוח המגרש ושטחו הרכוש המשותף, לרבות גודל ארתי הריצוף וסוגם, הגיטון, סוגו, היקפו ומיקומו, ריהוט הגינה, כמות וגודל המחסנים, מיקום וגודל המחסנים, מיקום מבואת הכניסה לבניין וכיווני הכניסה לבניין, מיקום וגודל חדרי אשפה, מיקום התחנות, כניסתן לשטח המשותף, מיקום חדרי העגלות, מתקני לח חשמל ותקשורת דרתי, צמ"ג, קולטן - מעבר צנרת
 - מיקום ספרינקלרים מדויק בדירה ו/או בשטחים המשותפים יקבע ויבוצע עפי" הוראות כביב אש, הרשויות והמתכננים

	פתח ניקוח למרפסת		מיקום מוצע למקרר (לא כלול מפרט)
	קיר בטון		מיקום מוצע לכיריים (לא כלול מפרט)
	קיר בני ברק/קבצס		מיקום מוצע למכונת כביסה/מיבש (לא כלול מפרט)
	שטח משותף מבנה		מיקום מוצע למעבה (הכנה בלבד כלולה במפרט)
	וונטה		צינור אוויר לממ"ד (לפי החזית הא"א)
	מערכת סינון ע"פ פקה"ע		מיקום לידו מים חמים
	חלון איורור		מיקום מוצע לתליית כביסה
	שוחת ביוב בור ניקוח		לוח חשמל ותקשורת דרתי
	סף הנמכה / הגבהה		צמ"ג, קולטן - מעבר צנרת

תאריך חתימה	_____
חתימת הרוכש	_____
חתימת החברה	_____

קנה מידה:	1:50 1:100			
מספר גליון:	D 009			
מהדורה:	1			
תאריך:	17/05/2017			
מס"ד	דירה	קומה	מבנה	דגם
09	09	04	301	T4A



דירה 10 - 301

אלף בית אדריכלים
 אדריכלות אדריכלות נוף ותכנון ערים
 רח' התימה 4 סניף הרכול בתוך משרדי יוני תכנון עש
 מילון : 04559075 קנין : 04559010

עמרם אברהם
 א מ נ ו ת ה ב נ י א

- פריקט רסיס - הערות לתוכנית מר:**
- תוכנית זו אינה סופית, ויזכנו בה שינויים כאמור בחוזה המכר, לרבות בהתאם לדרישות הרשויות המוסמכות והיועצים הטכניים.
 - המידות המתוארות בתוכנית הן מידות מתוכננות, תיזכנה סטיות ממידות אלו, לרבות כתוצאה משינויים הנובעים מאילוצי 10 והביצוע כגון הכו". מודים קורות או צורת או כתוצאה מתיאומים בין הדרישות ההנדסיות והמפרטים הטכניים, וכן כתוצאה מדרישות הרשויות, או ממגבלות של דיוק בביצוע וכי"ב.
 - סטיות בשיעור 2% בין מידות הבניין / או הדירה המופיעות בתוכנית לבין המידות למעשה, לא יחשבו לטעיה מהותנית, וכן סטיות בשיעור של 5% בין מידות האובייקט המופיעים במפרט לבין השטח למעשה, לרבות תוספת עמודים, שינוי מיקום העמודים והגדלת עובי העמודים. לא יחשבו כטעיה.
 - המידות המתוארות בתוכנית הן מידות בניה (ברוטו), מקיר בניה לקיר בניה. המידות הלוהיות (נטו) של החללים - מתקבלות ע"י הסרת עובי הטיח /או החסיפי, בכל צד לפי הצורך.
 - ייתכנו שינויים בפתחים, בגודלם, במיקומם, מידתם או צורתם לרבות שינויים בחזיתות השונות, או אופן החלוקה הפנימית ליחידות או במספרן.
 - ייתכנו שינויים בהתאם לתוכנית הביצוע הסופית של התכנון, לרבות בפרטי החזיתות, במיקום הכלים הסניטריים, החלונות, החלזות וכי". וכן בבדידת כלשון המפרטות בתוכנית.
 - הצידוד והריהוט המופיעים בתוכנית, ככל שקיימים (הריסים, כורים, מקרר, ארונות קיר, מנורת כביסה וכי"ב) משורטטים לצורך המחשה בלבד וכהצעה למיקומם ואינם כלולים בעסקת מכירת הדירה.
 - לאורך הזמנת רישוי קבוע המשלוב בחדרים (ארונות מטבח, ארונות קיר וכדומה) אין להסתמך על המידות המתוארות בתוכנית ויש לקחת מידות בפועל בדירה לפני הזמנה. אין לבצע הזמנות לריהוט צמיד על סמך תכנית זו.
 - אין סוממים בתוכנית, בחלקם או בשלמותם פרטי הבליטות ו/או השקעים הנובעים מהתכנון והביצוע של עבודות הבניה.
 - תיזכנו הבניה גלויה אכזי ו/או אפקית למטרות שונות של ביוב, אורור, ניקוז וכי"ב. במסמך כביסה, במחסנים ובשטחים ציבוריים מעבר למסומן בתוכנית ובגבהים שונים.
 - קבועת הסניטריה (ברזים, כורים, אסלות, אמבטיית וכו') ו/או ארונות המטבח או הרחצה המופיעים בתוכנית זו הינם לצורך המחשה בלבד, אין להתייחס למידותיהן, מיקומן המדויק, או צורתן, אלא למפורט במפרט הטכני בלבד.
 - החברה תורה רשאית להעביר צנרת גלויה לכיבי (מתזים), לאורור חודר שרותים, אמבטיה ומיזוג אוויר, קווי חשמל וסלפון וכי", בגודל, במקום ובאופן לפי החלטה, ומעבר למסומן בתוכנית. על הנוהג לאפשר תחזוקה וטיפול במערכות אלה.
 - מיקומה הסופי של צנרת מי גשם, ניקוז, קולטני ביוב וצנרת חלחול ייקבע עפ"י תוכנית הביצוע.
 - פני הריצוף בתוך המגדל מוגבהים בכ-2 ס"מ מפני הריצוף בדירה.
 - פני הריצוף בחודר השירותים והרחצה מוגבהים בכ-1 ס"מ מפני הריצוף בדירה.
 - מפרסות דור ומרפסות שמש ירצפו עם שפועים לרבות התקנת סף מנומך ביציאה.
 - על הגג יותקנו מתקנים כגון קולטי שמש, אנטנות טלוויזיה, יחידות מיזוג אוויר, מפותחים, ארונות חשמל או כל מתקן אחר כפי שידרשו משותפים.
 - לכלל הדירות או לחלק מן באחזקת כל הדיירים בבניין או חלק מהם לפי המקרה, מיקומם של המתקנים אינו סופי וייקבע ע"י החברה ובהתאם לדרישות הביצוע.
 - בתחום המבנה, ו/או המקרקעין ו/או הקומפלקס, תתכן זיקת הנאה ו/או זכות מעבר למקרקעי, מבנים, אגפים סמוכים, חלקי מבנה שונים.
 - בפרי ובמחנות תשתיות בקומות השונות, יעברו מערכות המשרתות את כלל יחידות המבנה ו/או חלקו ויכללו מערכות כגון חשמל, תקשורת, ביוב, צנרת ניקוז מי נגב, אורור, צנרת מיזוג אוויר, וכן מערכת שתדרוש רשות מוסמכת.
 - מיקום הכוננות למטבח המזגנים (המטעים) ייקבע ע"י החברה ועפ"י המלצת היועצים וינתן לשינוי ע"י הקונה, בהתאם למיקום תועבר צנרת ממקום הגבת המתקנים ליחידות הדור השונות בבניין.
 - גבולות המגרש ושטחו ייקבעו סופית ע"פ מפה לצורכי רישום.
 - פינתו המגרש ושטחו הרכוש המשותף, לרבות גודל ארתי הריצוף וסוגם, הגיטון, סוגו, היקפו ומיקומו, ריהוט הגינה, כמות וגודל המחסנים, מיקום החניות, מיקום מבואת הכניסה לבניין וכיווני הכניסה לבניין, מיקום וגודל חודר אשפה, מיקום החניות, כניסת לשטחי החניות, גודל חודר העלאת, חתני
 - גז, מים, חשמל וכו', אינם סופיים, וייקבעו סופית ע"י האדריכל ו/או היועצים הטכניים ובהתאם לדרישות הרשויות המוסמכות.
 - מיקום ספרינקלרים מדודים בדירה ו/או בשטחים המשותפים יקבע ויבוצע עפ"י הוראות כביב אש, הרשויות והמתכננים

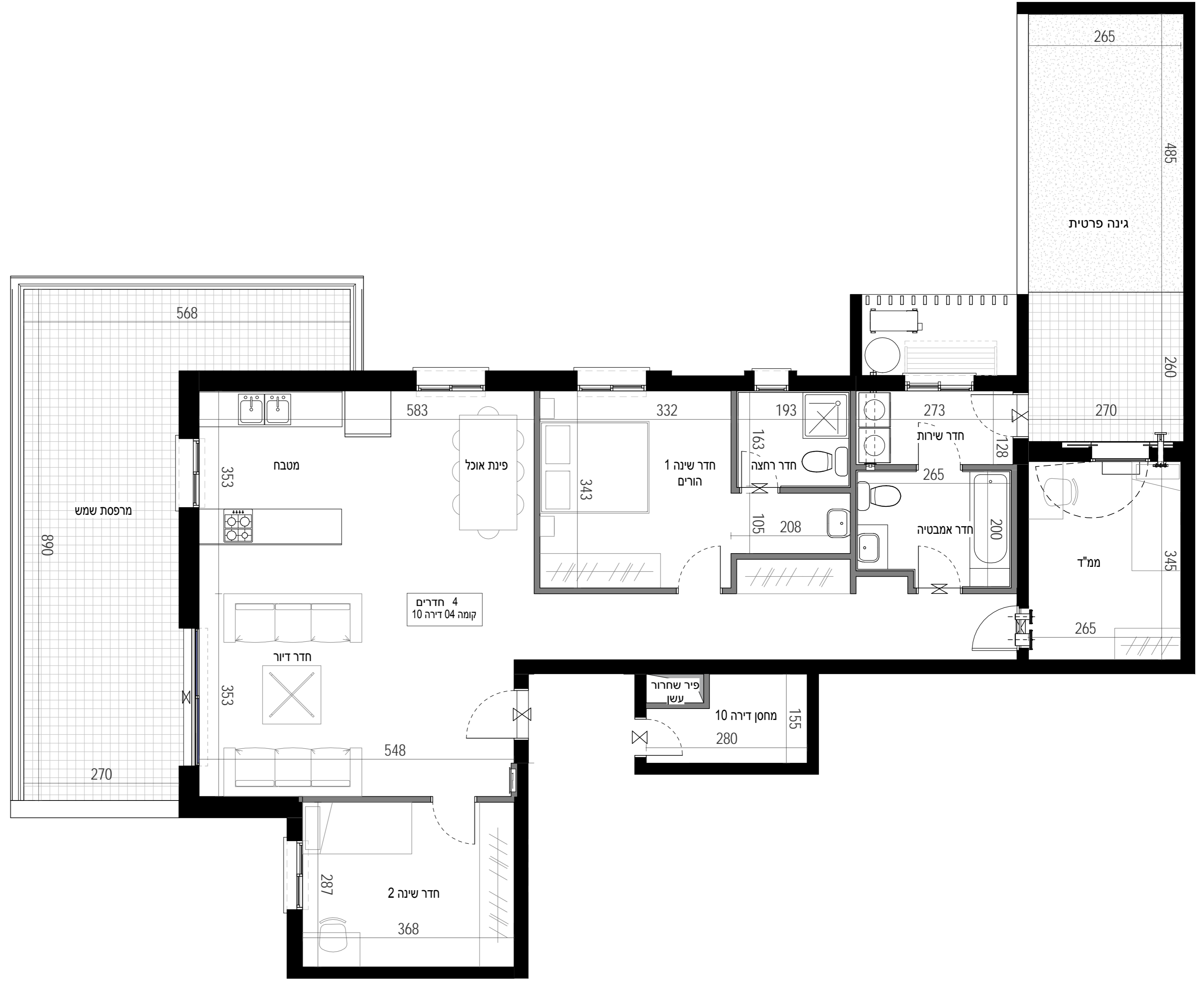
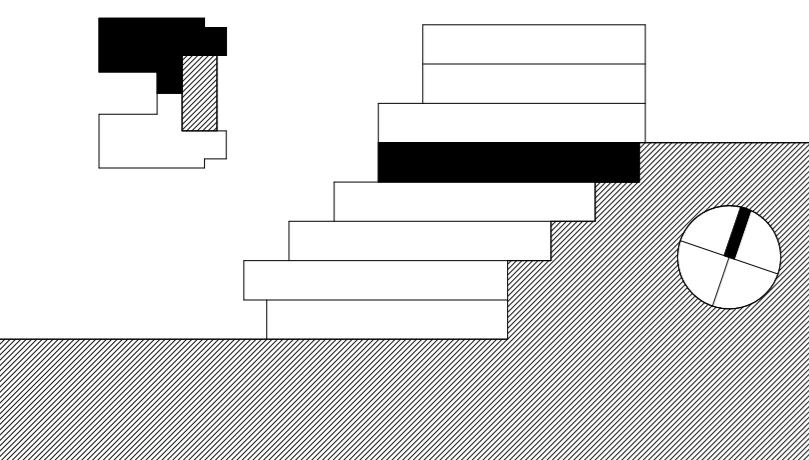
	פתח ניקוז למרפסת		מיקום מוצע למקרר (לא כלול מפרט)
	קיר בטון		מיקום מוצע לכיריים (לא כלול מפרט)
	קיר בניי בלוק/גבס		מיקום מוצע למכונת כביסה/מיביש (לא כלול מפרט)
	שטח משותף מבנה		מיקום מוצע למעבה (הכנה בלבד כלולה במפרט)
	וונטה		צינור אוויר למגדל (לפי הנחיות הא"א)
	מערכת סינון ע"פ פקה"ע		מיקום לידוד מים חמים
	חלון איורור		מיקום מוצע לתליית כביסה
	שוחת ביוב בור ניקוז		לוח חשמל/תקשורת דרתי
	סף הנמכה / הגבהה		צמ"ג, קולטן - מעבר צנרת

תאריך חתימה: _____

חתימת הרוכש: _____

חתימת החברה: _____

קנה מידה:	1 : 50			
מספר גליון:	D 010			
מהדורה:	1			
תאריך:	17/05/2017			
מס"ד	דירה	קומה	מבנה	דגם
10	10	04	301	T4A



דירה 11 - 301



פרויקט רכסים - הערות לתוכנית מכר:

01. תוכנית זו אינה סופית, ויזכנו בה שינויים כאמור בחוזה המכר, לרבות בהתאם לדרישות הרשויות המוסמכות והיועצים הטכניים.

02. המידות המתוארות בתוכנית הן מידות מתוכננות, תיזכנה סטיות ממידות אלו, לרבות כתוצאה משינויים הנובעים מאילוצי 11 ו/או הביצוע כגון הכביד... מודים קורות או צורת או כתוצאה מתיאומים בין הדרישות ההנדסיות והמפרטים הטכניים, וכן כתוצאה מדרישות הרשויות, או ממגבלות של דיוק בביצוע וכ"ב.

03. סטיות בשיעור 2% בין מידות הבניין / או הדירה המופיעות בתוכנית לבין המידות למעשה, לא יחשבו לטעיה מהתוכנית, וכן סטיות בשיעור של 5% בין מידות האבזורים המופיעים במפרט לבין השטח למעשה, לרבות תוספת עמודים, שינוי מיקום העמודים והגדלת עובי העמודים. לא יחשבו כטעיה.

04. המידות המתוארות בתוכנית הן מידות בניה (ברוטו), מקיר בניה לקיר בניה. המידות הוליות (נטו) של החללים - מתקבלות ע"י הסרת עובי הטיח ו/או החפץ, בכל צד לפי הצורך.

05. ייתכנו שינויים בפחחים, בגודלם, במקומם, מידתם או צורתם לרבות שינויים בחזיתות השונות, או אופן החלוקה הפנימית ליחידות או במספרן.

06. ייתכנו שינויים בהתאם לנוכחיות הביצוע הסופית של התבונה, לרבות בפרטי החזיתות, במקום הכלים הסטיריים, התלונות, החלונות וכ"ב. וכן במידות כלשהן המפורטות בתוכנית.

07. הידוד והריהוט המופיעים בתוכנית, ככל שקיימים (הריסים, כורים, מקרר, ארונות קיר, מונט כביסה וכ"ב) משורטטים לצורך המחשה בלבד וכנצעה למיקומם ואצטם כלולים בעסקת מכירת הדירה.

08. לצורך הזמנת רהיט קבע המשלבל בחדרים (ארונות מטבח, ארונות קיר וכדומה) אין להתמך על המידות המתוארות בתוכנית ויש לקחת מידות בפועל בדירה לפני הזמנה. אין לבצע הזמנות לרהיט צמיד על סמך תכנית זו.

09. אין מוסמנים בתוכנית, בחלקם או בשלמותם פרטי הבליטות ו/או השקעים הנובעים מהתכנון והביצוע של עבודות הבניה.

10. תיתכן הגברה גלויה אכות ו/או אפקית למערכות שונות של ביוב, אורזר, ניקוז וכ"ב. במסמך כביסה, במחסנים ובסוחים צבורים מעבר למסומן בתוכנית ובגבהים שונים.

11. קבוצת הפניטציה (ברזים, כורים, אסלות, אמבטיה וכו') ו/או ארונות המטבח או הרחצה המופיעים בתוכנית זו הינם לצורך המחשה בלבד, אין להתייחס למידותיהן, מיקומן המדויק, או צורתן, אלא למפורט במפרט הטכני בלבד.

12. החברה תהיה רשאית להעביר צנרת גלויה לכיבי (מתלים), לאורזר חדרי שרותים, אמבטיה ומיזוג אוויר. קווי חשמל וטלפון וכ"ב, בגודל, במקום ובמסלול החלטה.

13. ייתכנו שינויים מעבר למסומן בתוכנית ובגבהים שונים.

14. מיקומה הסופי של צורת מי גשם, ניקוז, קולטני ביוב וצנרת לחלול ייקבע עפ"י תוכנית הביצוע.

15. פני הריצוף בתוך הממ"ד מונבהים בכ-2 ס"מ מפני הריצוף בדירה.

16. פני הריצוף בחדרי השירותים והרחצה מונבהים בכ-1 ס"מ מפני הריצוף בדירה.

17. מפרסות דור ומפרסות שמש ירצפו עם שפועים לרבות התקנת סף מונמך ביציאה.

18. על הגי יותקנו מתקנים כגון קולטי שמש, אנטנות טלוויזיה, יחידות מיזוג אוויר, מפותחים, ארונות חשמל או כל מתקן אחר לפי שידרשו משותפים.

19. לכלל הדירות או לחלק מן ובאחזקה כל הדירים בבניין או חלק מהם לפי המקרה. מיקומם של המתקנים אינו סופי וייקבע ע"י החברה ובהתאם לדרישות הביצוע.

20. בתחום המבנה, ו/או המקרקעין ו/או הקומפלקס, תתכן זיקת האהה ו/או זכות מעבר למקרקעי, מבנים, אגפים סמוכים, חלקי מבנה שונים.

21. בפרי ובבגומות תשתיות בקומות השונות, יעברו מערכות המשרתות את כלל יחידות המבנה ו/או חלקו ויכללו מערכות כגון חשמל ותקשורת.

22. ביוב מים, צנרת ניקוז מי גבי, אורזר, צנרת מיזוג אוויר, וכן מערכת שתדרוש רשות מוסמכת.

23. מיקום הכוננות למטבי המזגנים (המטעים) ייקבע ע"י החברה ועפ"י המלצת היועצים ואינו ניתן לשינוי ע"י הקונה. בהתאם למיקום תועבר צנרת מנקום הגבת המתקנים ליחידות הדור השונות בבניין.

24. גבולות המגרש ושטחו ייקבעו סופית ע"פ מפה לצורכי רישום.

25. פיתוח המגרש ושטחי הרכוש המשותף, לרבות גודל ארתי הריצוף וסוגם, הגיטון, סוגו, היקפו ומיקומו, ריהוט הגינה, כמות וגודל המחסנים, מיקום וגודל המחסנים לבניין וכיווני הכניסה לבניין, מיקום וגודל חדרי אשפה, מיקום התנוות, כניסתו לשטחי החניות, מיקום מבואת הכניסה לבניין וכיווני הכניסה לבניין, מיקום וגודל חדרי אשפה, מיקום וגודל חדרי העלאת, מתני לח חשמל ותקשורת דרתי צמ"ג, קולטן - מעבר צנרת



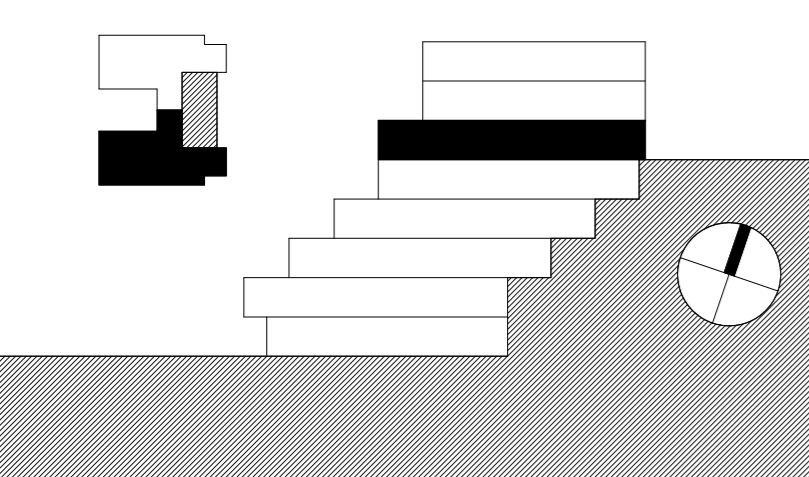
	פתח ניקוז למרפסת		מיקום מוצע למקרר (לא כלול מפרט)
	קיר בטון		מיקום מוצע לכיריים (לא כלול מפרט)
	קיר בני ברזק/גבס		מיקום מוצע למכונת כביסה/מיביש (לא כלול מפרט)
	שטח משותף מבנה		מיקום מוצע למעבה (הכנה בלבד כלולה במפרט)
	וונטה		צינור אוויר לממ"ד (לפי הנחיות הא"א)
	מערכת סינון ע"פ פקה"ע		מיקום ליד מים חמים
	חלון איזורר		מיקום מוצע לתליית כביסה
	שוחת ביוב בור ניקוז		לוח חשמל ותקשורת דרתי
	סף הנמכה / הגבהה		צמ"ג, קולטן - מעבר צנרת

תאריך חתימה: _____

חתימת הרוכש: _____

חתימת החברה: _____

קנה מידה:	1 : 50			
מספר גליון:	D 011			
מהדורה:	1			
תאריך:	17/05/2017			
מס"ד	דירה	קומה	מבנה	דגם
11	11	05	301	T5B



דירה 12 - 301

אלף בית אדריכלים
 אדריכלות, אדריכלות נוף ותכנון ערים
 רח' הירמיהו 4 סניף הרומל בתוך משרדי יון חבטו ע"ש
 תל אביב, ישראל 61509075, קווקו 045569010

עמרם אברהם
 א מ נ ו ת ה ב נ י א

- פרויקט רכסים - הערות לתוכנית מ"ר:**
01. תוכנית זו אינה סופית, ויזכנו בה שינויים כאמור בחוזה המכר, לרבות בהתאם לדרישות הרשויות המוסמכות והיועצים הטכניים.
 02. המידות המתוארות בתוכנית הן מידות מתוכננות, תיזכנה סטיות ממידות אלו, לרבות כתוצאה משינויים הנובעים מאילוצי 12" ו/או הבצוע כגון הכו"ב.
 03. מידות קורות או צורת או כתוצאה מתיאומים בין הדרישות ההנדסיות והמפרטים הטכניים, וכן כתוצאה מדרישות הרשויות, או ממגבלות של דיוק בבצוע וכי"ב.
 04. סטיות בשיעור 2% בין מידות הבניין / או הדירה המופיעות בתוכנית לבין המידות למעשה, לא יחשבו לסטייה מהתכנית, וכן סטיות בשיעור של 5% בין מידות האבזורים המופיעים במפרט לבין השטח למעשה, לרבות תוספת עמודים, שינוי מיקום העמודים והגדלת עובי העמודים, לא יחשבו כסטייה.
 05. המידות המתוארות בתוכנית הן מידות בניה (ברוטו), מקיר בניה לקיר בניה. המידות הוליות (נטו) של החללים - מתקבלות ע"י החסרת עובי הטיח ו/או החפץ, בכל צד לפי הצורך.
 06. ייתכנו שינויים בפחחים, בגודלם, במיקומם, מידתם או צורתם לרבות שינויים בחזיתות השונות, או אופן החלוקה הפנימית ליחידות או במספרן.
 07. ייתכנו שינויים בהתאם לתוכנית הביצוע הסופית של התכנון, לרבות בפרטי החזיתות, במיקום הכלים הסניטריים, התאמתן, החלפתן וכי"ב. וכן במידות כלשהן המפורטות בתוכנית.
 08. הידוד והריהוט המופיעים בתוכנית, ככל שקיימים (הריטים, כריים, מקרר, ארונות קיר, מנורת כביסה וכי"ב) משורטטים לצורך המחשה בלבד וכהצעה למיקומם ואינם כלולים בעסקת מכירת הדירה.
 09. לצורך הזמנת רהיט קבוע המשולב בחדרים (ארונות מטבח, ארונות קיר וכדומה) אין להסתמך על המידות המתוארות בתוכנית ויש לקחת מידות בפועל בדירה לפני הזמנה. אין לבצע הזמנות לרהיט צמיד על סמך תכנית זו.
 10. אין סוממים בתוכנית, בחלקם או בשלמותם פרטי הבליטות ו/או השקעים הנובעים מהתכנון והביצוע של עבודות הבנייה.
 11. תיזכנו הבניה גלויה אכזיב ו/או אופקית למטרות שונות של ביוב, אורזר, ניקוז וכי"ב. במסמך כביסה, במחסנים ובשטחים ציבוריים מעבר למסומן בתוכנית ובגבהים שונים.
 12. קבוצת הסניטריה (ברזים, כורים, אסלות, אמבטיה וכו') ו/או ארונות המטבח או הרחצה המופיעים בתוכנית זו הינם לצורך המחשה בלבד, אין להתייחס למידותיהן, מיקומן המדויק, או צורתן, אלא למפרט במפרט הטכני בלבד.
 13. החברה תורה רשאית להעביר צנרת גלויה לכיבי (מזדים), לאורזר חודר שירותים, אמבטיה ומיזוג אוויר. קווי חשמל וסלפון וכי"ב, בגודל, במקום ובאופן לפי החלטה.
 14. מיקומם הסופי של צנרת מי משם, ניקוז, קולטני ביוב וצנרת לחלול ייקבע עפ"י תוכנית הביצוע.
 15. פני הריצוף בתוך המל"ד מוגבהים בכ-2" מ"מ מפני הריצוף בדירה.
 16. פני הריצוף בחדר השירותים והרחצה מוגבהים בכ-1" מ"מ מפני הריצוף בדירה.
 17. מרפסת דוור ומרפסת שמש יוצפו עם שפועים לרבות התקנת סף מוגמר ביציאה.
 18. על הגג יותקנו מתקנים כגון קולטי שמש, אנטנות טלוויזיה, יחידות מיזוג אוויר, מפותחים, ארונות חשמל או כל מתקן אחר כפי שידרשו המשתתפים.
 19. לכלל הדירות או לחלק מןן ובאחזקה כל הדירים בבניין או חלק מהם לפי המקרה, מיקומם של המתקנים אינו סופי וייקבע ע"י החברה ובהתאם לדרישות הביצוע.
 20. בתחום המבנה, ו/או המקרקעין ו/או המופקיען, תתכן זיקת הנאה ו/או זכות מעבר למקרקעי, מבנים, אגפים סמוכים, חלקי מבנה שונים.
 21. בפרי ובמנחות חשתיים בקומות השונות, יעברו מערכות המשרתות את כלל יחידות המבנה ו/או חלקו ויכללו מערכות כגון חשמל, תקשורת, ביוב, מים, צנרת ניקוז מי נגב, אורזר, צנרת מיזוג אוויר, וכו' מערכת שתדרשו רשות מוסמכת.
 22. מיקום הכוננות למעבי המזגנים (המטעים) ייקבע ע"י החברה ועפ"י המלצת היועצים ואינו ניתן לשינוי ע"י הקונה, בהתאם למיקום תועבר צנרת ממקום הגבת המתקנים ליחידות הדוור השונות בבניין.
 23. גודלת המגרש ושטחו ייקבעו סופית ע"פ מפה לצורכי רישום.
 24. פיתוח המגרש ושטחו ירוכשו המשותף, לרבות גודל ארתי הריצוף וסוגם, הגיטון, סוגו, היקפו ומיקומו, ריהוט הגינה, כמות וגודל המחסנים, מיקום וגודל המחסנים לבניין וכיווני הכניסה לבניין, מיקום וגודל חודר אשפה, מיקום החניות, כניסת לשיטחי החניות, גודל חודר העגלות, מתקני לח חשמל/תקשורת דרתי, צמ"ג, קולטן - מעבר צנרת

	פתח ניקוז למרפסת		מיקום מוצע למקרר (לא כלול מפרט)
	קיר בטון		מיקום מוצע לכיריים (לא כלול מפרט)
	קיר בניי בלוק/קבס		מיקום מוצע למכונת כביסה/מיביש (לא כלול מפרט)
	שטח משותף מבנה		מיקום מוצע למעבה (הכונה בלבד כלולה במפרט)
	וונטה		צינור אוויר לממ"ד (לפי הנחיות ה"א")
	מערכת סינון ע"פ פקה"ע		מיקום לידוד מים חמים
	חלון איורזר		מיקום מוצע לתליית כביסה
	שוחת ביוב ניקוז		לוח חשמל/תקשורת דרתי
	סף הנמכה / הגבהה		צמ"ג, קולטן - מעבר צנרת

תאריך חתימה: _____

חתימת הרוכש: _____

חתימת החברה: _____

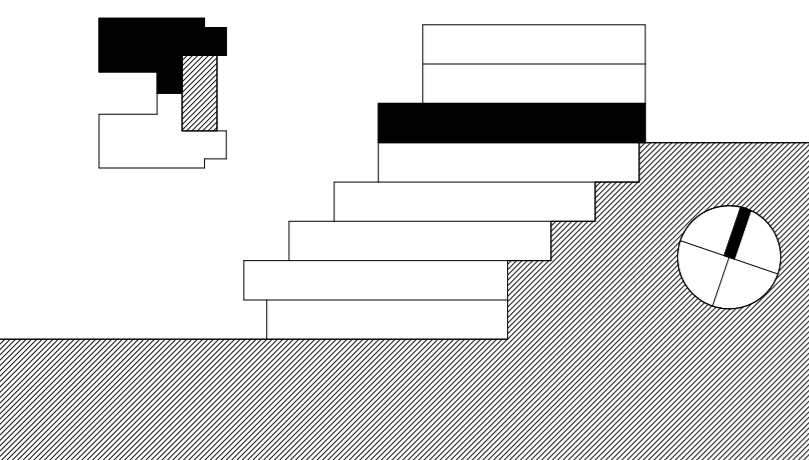
קנה מידה: 1 : 50

מספר גליון: D 012

מהדורה: 1

תאריך: 17/05/2017

מס"ד	מבנה	קומה	דירה	דגם
12	301	05	12	T5B



דירה 13 - 301



פריקט רסיס - הערות לתוכנית מנר:

01. תוכנית זו אינה סופית, ויזכנו בה שינויים כאמור בחוזה המכר, לרבות בהתאם לדרישות הרשויות המוסמכות והיועצים הטכניים.

02. המידות המתוארות בתוכנית הן מידות מתוכננות, תיזכנה סטיות ממידות אלו, לרבות כתוצאה משינויים הנובעים מאילוצי 13 והביצוע כגון הכ"ב.

03. מידות קורות או צורת או כותאזה מתיאומים בין הדרישות ההנדסיות והמפרטים הטכניים, וכן כותאזה מדרישות הרשויות, או ממגבלות של דיוק בביצוע וכ"ב.

04. סטיות בשיעור 2% בין מידות הבניין / או הדירה המופיעות בתוכנית לבין המידות למעשה, לא יחשבו לסטייה מהתוכנית, וכן סטיות בשיעור של 5% בין מידות האובייקט המופיעים במפרט לבין השטח למעשה, לרבות תוספת עמודים, שינוי מיקום העמודים והגדלת עובי העמודים. לא יחשבו כסטייה.

05. המידות המתוארות בתוכנית הן מידות בניה (ברוטו), מקיר בניה לקיר בניה. המידות הוליות (נטו) של החללים - מתקבלות ע"י הסרת עובי הטיח ולא/ החסיפי, בכל צד לפי הצורך.

06. ייתכנו שינויים בפתחים, בגודלם, במיקומם, מידתם או צורתם לרבות שינויים בחזיתות השונות, או אופן החלוקה הפנימית ליחידות או במספרן.

07. ייתכנו שינויים בהתאם לזמינות הביצוע הסופית של החברה, לרבות בפרטי החזיתות, במיקום הכלים הסניטריים, החלונות, החללתות וכ"ב, וכן במידות כלשהן המפורטות בתוכנית.

08. הידוד והריהוט המופיעים בתוכנית, ככל שקיימים (הריסים, כריים, מקרר, ארונות קיר, מונט כביסה וכ"ב) משורטטים לצורך המחשה בלבד וכהצעה למיקומם ואינם כלולים בעסקת מכירת הדירה.

09. לצורך הזמנת רהיט קבוע המשולב בחדרים (ארונות מטבח, ארונות קיר וכדומה) אין להתמך על המידות המתוארות בתוכנית ויש לקחת מידות בפועל בדירה לפני הזמנה. אין לבעז הזמנות לריהוט יצוד על סמך תכנית זו.

10. אין סוממים בתוכנית, בחלקם או בשלמותם פרטי הבליטות ו/או השקעים הנובעים מהתכנון והביצוע של עבודות הבניה.

11. תיתכן הגברה גלויה אנוכית ו/או אופקית למערכות שונות של ביוב, אורור, ניקוז וכ"ב, במסמך כביסה, במחסנים ובשטחים ציבוריים מעבר למסומן בתוכנית ובגבהים שונים.

12. קבוצת הסניטריה (ברזים, כורים, אסלות, אמבטיה וכו') ו/או ארונות המטבח או הרחצה המופיעים בתוכנית זו הינם לצורך המחשה בלבד, אין להתייחס למידותיהן, מיקומן המדויק, או צורתן, אלא למפרט במפרט הטכני בלבד.

13. החברה תהיה רשאית להעביר צנרת גלויה לכיבי (מזדים), לאורור חודר שירותים, אמבטיה ומיזוג אוויר, קווי חשמל וסלפון וכ"ב, בגודל, במקום ובאופן לפי החלטה, ומעבר למסומן בתוכנית, על הנונה לאפשר תחזוקה וטיפול במערכות אלה.

14. מיקומם הסופי של צנרת מי גשם, ניקוז, קולטני ביוב וצנרת חלולת ייקבע ע"פי תוכנית הביצוע.

15. פני הריצוף בתוך מוגבהים בכ-2 ס"מ מפני הריצוף בדירה.

16. פני הריצוף בחדר השירותים והרחצה מונמכים בכ-1 ס"מ מפני הריצוף בדירה.

17. מרפסות דור ומרפסות שמש ירצפו עם שפועים לרבות התקנת סף מנומך ביאיה.

18. על הגג יותקנו מתקנים כגון קולטי שמש, אנטנות טלוויזיה, יחידות מיזוג אוויר, מפוחים, ארונות חשמל או כל מתקן אחר כפי שידרשו משותפים.

19. לכלל הדירות או לחלק מהן נבאחזקת כל הדיירים בבניין או חלק מהם לפי המקרה, מיקומם של המתקנים אינו סופי וייקבע ע"י החברה ובהתאם לדרישות הביצוע.

20. בתחום המבנה, ו/או המקרקעין ו/או הקומפלקס, תתכן זיקת האהה ו/או זכות מעבר למקרקעי, מבנים, אגפים סמוכים, חלקי מבנה שונים.

21. בפיר ובקומות תשתיות בקומות השונות, יעברו מערכות המשרתות את כלל יחידות המבנה ו/או חלקו ויכללו מערכות כגון חשמל, תקשורת, ביוב, מים, צנרת ניקוז מי נגב, אורור, צנרת מיזוג אוויר, וכל מערכת שתדרשו רשות מוסמכת.

22. מיקום הכוננות למעבי המזגנים (המטעים) ייקבע ע"י החברה וע"י המלצת היועצים ואינו ניתן לשינוי ע"י הקונה, בהתאם למיקום תועבר צנרת ממקום הגבת המתקנים ליחידות הדור השונות בבניין.

23. גבולות המגרש ושטחו ייקבעו סופית ע"פ מפה לצורכי רישום.

24. פיתוח המגרש ושטחו הרכוש המשותף, לרבות גודל ארתי הריצוף וסוגם, הגיטון, סוגו, היקפו ומיקומו, ריהוט הגינה, כמות וגודל המחסנים, מיקום וגודל המחסנים, מיקום מבואת הכניסה לבניין וכיווני הכניסה לבניין, מיקום וגודל חודר אשפה, מיקום התנועה, כניסת לשיטח החניות, מיקום מוצע לתליית כביסה ונודל חודר העגלות, מתקני מים, חשמל וכו', אינם סופיים, וייקבעו סופית ע"י האדריכל ו/או היועצים הטכניים ובהתאם לדרישות הרשויות המוסמכות.

25. מיקום ספרינקלרים מדויק בדירה ו/או בשטחים המשותפים יקבע ויבוצע ע"י הראות כיובי אש, הרשויות והמתכננים.

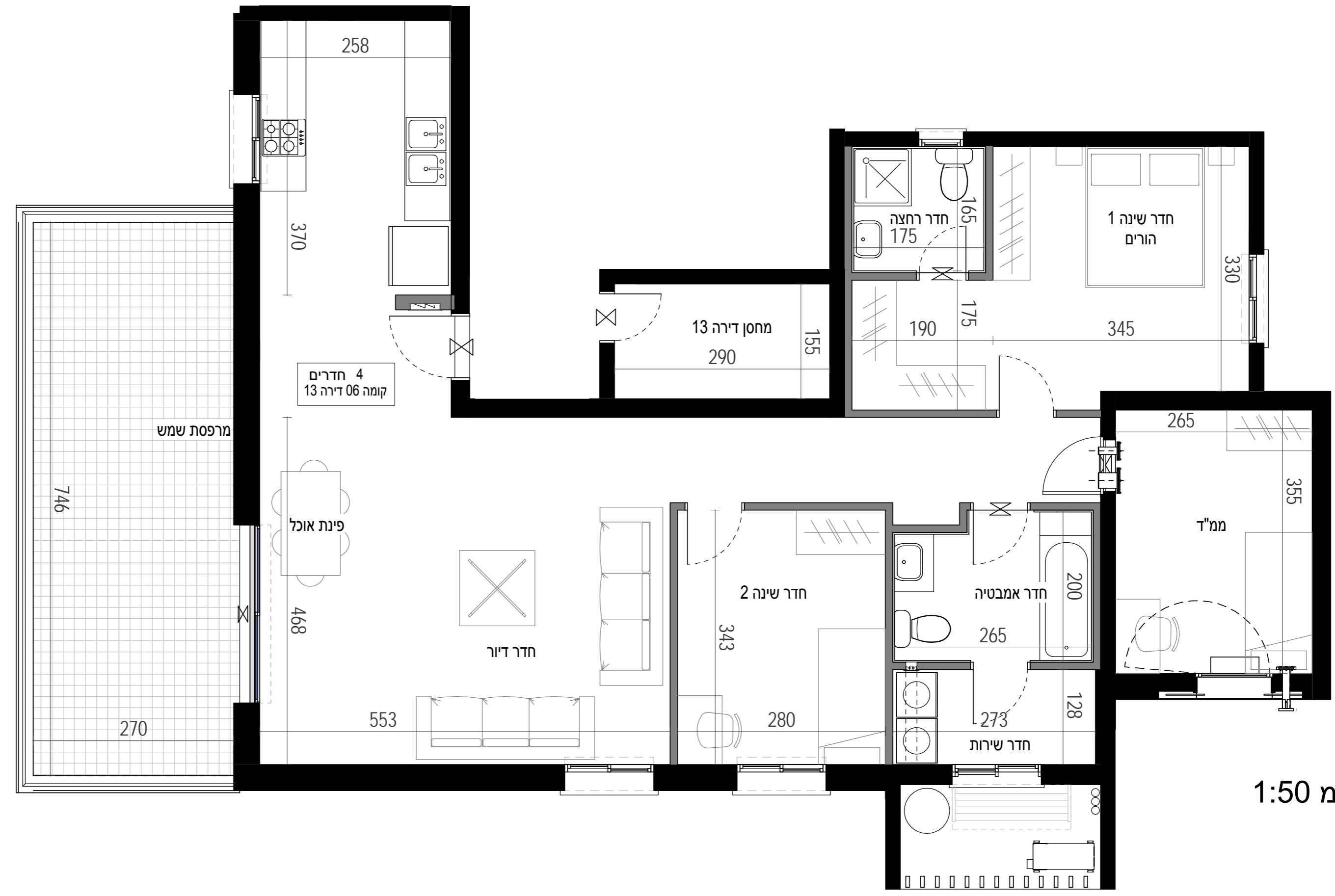
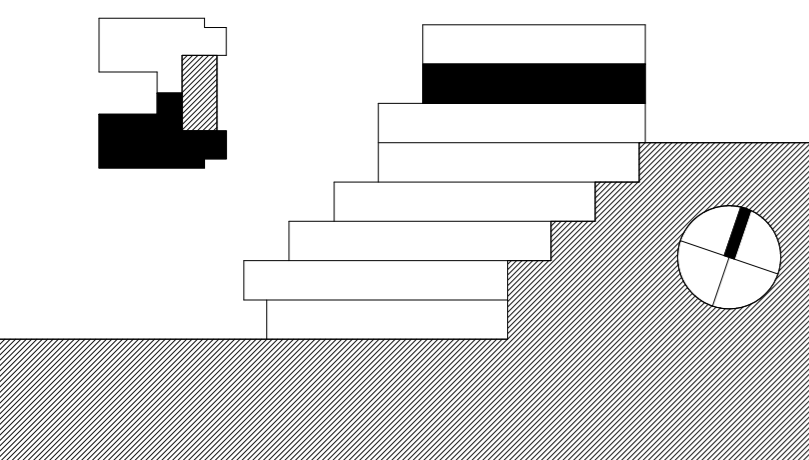
	פתח ניקוז למרפסת		מיקום מוצע למקרר (לא כלול מפרט)
	קיר בטון		מיקום מוצע לכריים (לא כלול מפרט)
	קיר בניי בלוק/גבס		מיקום מוצע למכונת כביסה/מיביש (לא כלול מפרט)
	שטח משותף מבנה		מיקום מוצע למעבה (הכונה בלבד כלולה במפרט)
	וונטה		צינור אוויר לממ"ד (לפי הנחיות הא"א)
	מערכת סינון ע"פ פקה"ע		מיקום לידוד מים חמים
	חלון איורור		מיקום מוצע לתליית כביסה
	שוחות ביוב בור ניקוז		לוח חשמל/תקשורת דרתי
	סף הנמכה / הגבהה		צמ"ג, קולטן - מעבר צנרת

תאריך חתימה: _____

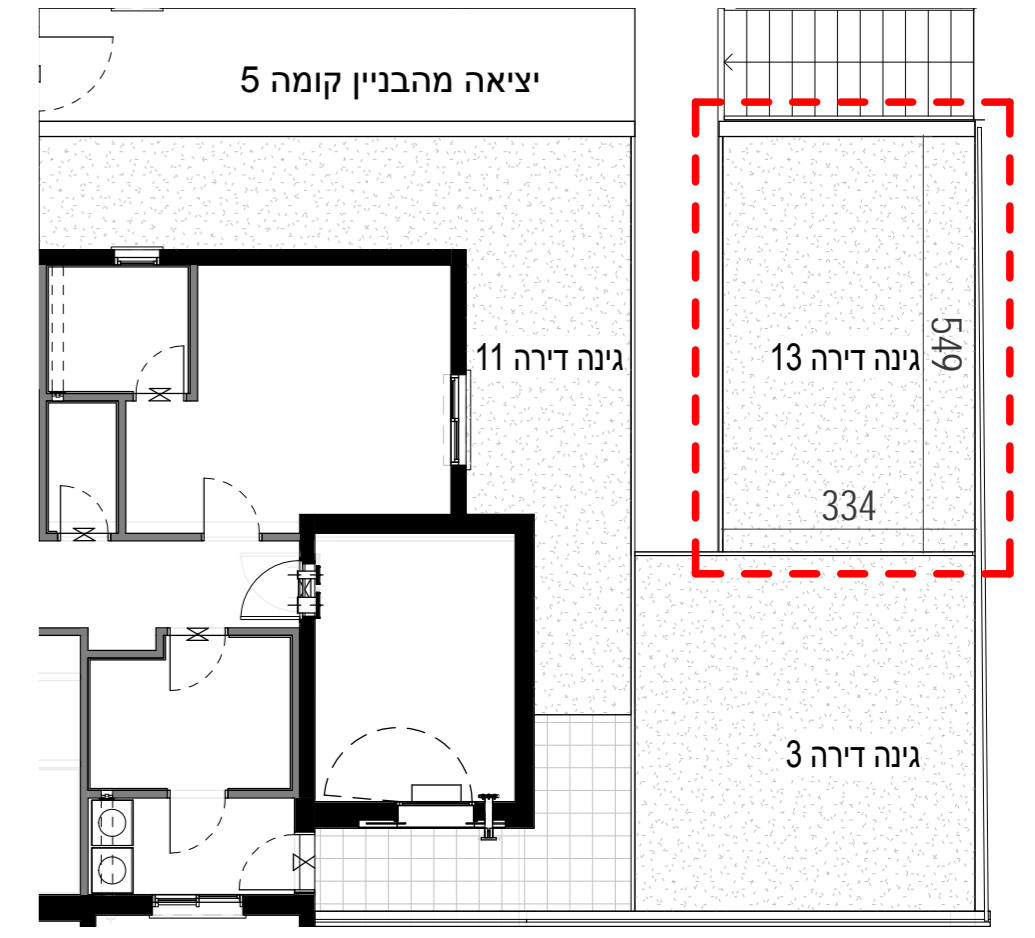
חתימת הרוכש: _____

חתימת החברה: _____

קנה מידה:	1:50	1:100		
מספר גליון:	D 013			
מהדורה:	1			
תאריך:	17/05/2017			
מס"ד	דירה	קומה	מבנה	דגם
13	13	06	301	T4B



קב"מ 1:50



קב"מ 1:100

דירה 14 - 301



- פריקט רכסים - הערות לתוכנית מ"ר:**
01. תוכנית זו אינה סופית, ויתכנו בה שינויים כאמור בחוזה המכר, לרבות בהתאם לדרשות הרשויות המוסמכות והיועצים הטכניים.
 02. המידות המתוארות בתוכנית הן מידות מתוכננות, תיחנה סטיות ממדות אלו, לרבות כתוצאה משינויים הנובעים מאילוצי 14" ו/או הוצאות כגון הכרה.
 03. מידות קורות או צורת או כתוצאה מתיאומים בין הדרשות ההנדסיות והמפרטים הטכניים, וכן כתוצאה מדרשות הרשויות, או ממגבלות של דיוק בביצוע וכ"ל.
 04. סטיות בשיעור 2% בין מידות הבניין / או הדירה המופיעות בתוכנית לבין המידות למעשה, לא יחשבו לסטייה מהתכנית, וכן סטיות בשיעור של 5% בין מידות האובייקט המופיעים במפרט לבין השטח למעשה, לרבות תוספת עמודים, שינוי מיקום העמודים והגדלת עובי העמודים. לא יחשבו כסטייה.
 04. מידות המתוארות בתוכנית הן מידות בניה (ברוטו), מקיר בניה לקיר בניה. המידות הכוללות (נטו) של החללים – מתקבלות ע"י הסרת עובי הטיח ו/או החופי, בכל צד לפי הצורך.
 05. ייתכנו שינויים בפחים, בגדלים, במיקומם, מידתם או צורתם לרבות שינויים בחזיתות השונות, או אופן החלוקה הפנימית ליחידות או במספרן.
 06. ייתכנו שינויים בהתאם לנוכחות הביצוע הסופית של התבונה, לרבות בפרטי החזיתות, במיקום הכלים הסטנדרטיים, החלונות, החלוקות וכו'. וכן במידות כלשהן המפורטות בתוכנית.
 07. היחיד הוהיט המופיעים בתוכנית, ככל שקיימים (הרתיים, כורים, מקרר, ארונות קיר, מכונת כביסה וכו') משורטטים לצורך המחשה בלבד וכהצעה למיקומם ואינם חללים בעסקת מכירת הדירה.
 08. לצורך הזמנת רהיט קבוע המשולב בחדרים (ארונות מטבח, ארונות קיר וכדומה) אין להתמך על המידות המתוארות בתוכנית ויש לקחת מידות בפועל בדירה לפני הזמנה. אין לבצע הזמנות לרהיט יצוד על סמך תכנית זו.
 09. אין מסומנים בתוכנית, בחלקם או בשלמותם פרטי הבליטות ו/או השקעים הנובעים מהתכנון והביצוע של עבודות הבניה.
 10. תיחן העברה גלויה אכזת ו/או אפקית למטרות שונות של ביוב, אורור, ניקוז וכו"ב. במסמך כביסה, במחסנים ובשטחים ציבוריים מעבר למסומן בתוכנית ובגבהים שונים.
 11. קבוצת הפניטריה (ברזים, כורים, אסלות, אמבטיית וכו') ו/או ארונות המטבח או הרחצה המופיעים בתוכנית זו הינם לצורך המחשה בלבד, אין להתייחס למידותיהן, מיקומן המדויק, או צורתן, אלא למפורט במפרט הטכני בלבד.
 12. החברה תורה רשאית להעביר צורת גלויה לכיב (מזידים), לאורור חדרי שירותים, אמבטיה ומיזוג אוויר, קווי חשמל וסלפון וכ"ל, בגודל, במקום ובאופן לפי החלטה, ומעבר למסומן בתוכנית. על ההנהגה לאפשר תחזוקה וטיפול במערכות אלה.
 13. מיקומה הסופי של צורת מי גשם, ניקוז, קולטני ביוב ובורות חלול" ייקבע עפ"י תוכנית הביצוע.
 14. פני הריצוף בתוך המג"ד מוגבהים בכ-2" מ"מ מפני הריצוף בדירה.
 15. פני הריצוף בחדרי השירותים והרחצה מוגבהים בכ-1" מ"מ מפני הריצוף בבירה.
 16. מרפסות דור ומרפסות משמי ירצפו עם שפופים לרבות התקנת סף מנומך ביציאה.
 17. על הגג יותקנו מתקנים כגון קולטי שמש, אנטנות טלוויזיה, יחידות מיזוג אוויר, מפוחים, ארונות חשמל או כל מתקן אחר כפי שידרשו משותפים.
 18. ללכל הדירות או לחלק מהן נבאחזקת כל הדיירים בבניין או חלק מהם לפי המקרה. מיקומם של המתקנים אינו סופי וייקבע ע"י החברה ובהתאם לדרשות הביצוע.
 19. בתחום המבנה, ו/או המקרקעין ו/או הקומפלקס, תתכן זיקת האה ו/או זכות מעבר למקרקעי, מבנים, אגפים סמוכים, חלקי מבנה שונים.
 20. בפרי ובבגומחות תשתיות בקומות השונות, יעברו מערכות המשרתות את כלל יחידות המבנה ו/או חלקו ויכללו מערכות כגון חשמל, תקשורת, תשתיות, מים, צנרת ניקוז מי נבב, אורור, צנרת מיזוג אוויר, וכו' מערכת שתדרשו רשות מוסמכת.
 21. מיקום המבנה ולמעט המזגנים (המנועים) ייקבע ע"י החברה ועפ"י המלצת היועצים ואינו ניתן לשינוי ע"י הקונה. בהתאם למיקום תועבר צורת ממקום העבת המתקנים ליחידות הדור השונות בבניין.
 22. גבולות המגרש ושטחו ייקבעו סופית ע"פ מפה לצורכי רישום.
 23. פיתוח המגרש ושטחי הרכוש המשותף, לרבות גודל ארתי הריצוף וסוגם, הגיטון, סוגו, היקפו ומיקומו, ריהוט הגינה, כמות וגודל המחסנים, מיקום וגודל החניות, מיקום בואות הכניסה לבניין וכיווני הכניסה לבניין, מיקום וגודל חדרי אשפה, מיקום התנועה, כניסת לשיטח החניות, מיקום מוצע לתליית כביסה, וגודל חדרי העגלות, מתקני לח חשמל/תקשורת דירתי, צמ"ג, קולטן - מעבר צנרת

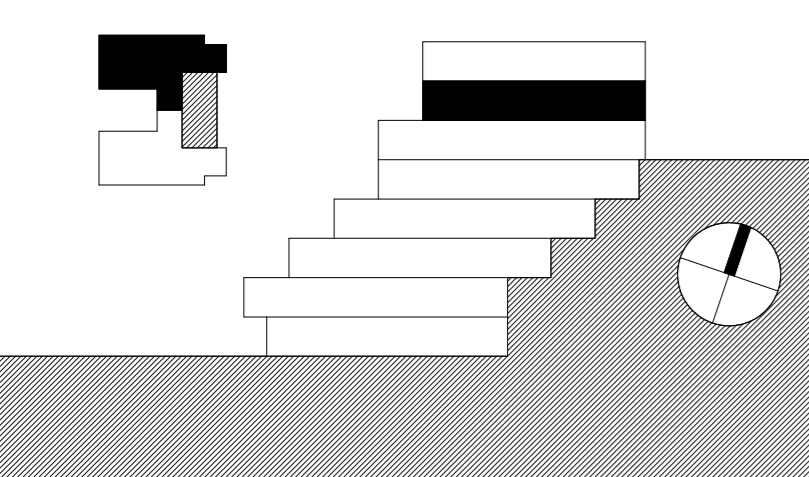
	פתח ניקוז למרפסת		מיקום מוצע למקרר (לא כלול מפרט)
	קיר בטון		מיקום מוצע לכיריים (לא כלול מפרט)
	קיר בני ברז/קבס		מיקום מוצע למכונת כביסה/מייבש (לא כלול מפרט)
	שטח משותף מבנה		מיקום מוצע למעבה (הכנה בלבד כלולה במפרט)
	וונטה		מיקום ליד מי מים חמים
	מערכת סינון ע"פ פקה"ע		מיקום מוצע לתליית כביסה
	חלון איורור		לוח חשמל/תקשורת דירתי
	שוחות ביוב בור ניקוז		צמ"ג, קולטן - מעבר צנרת
	סף הממכה / הגבנה		

תאריך חתימה _____

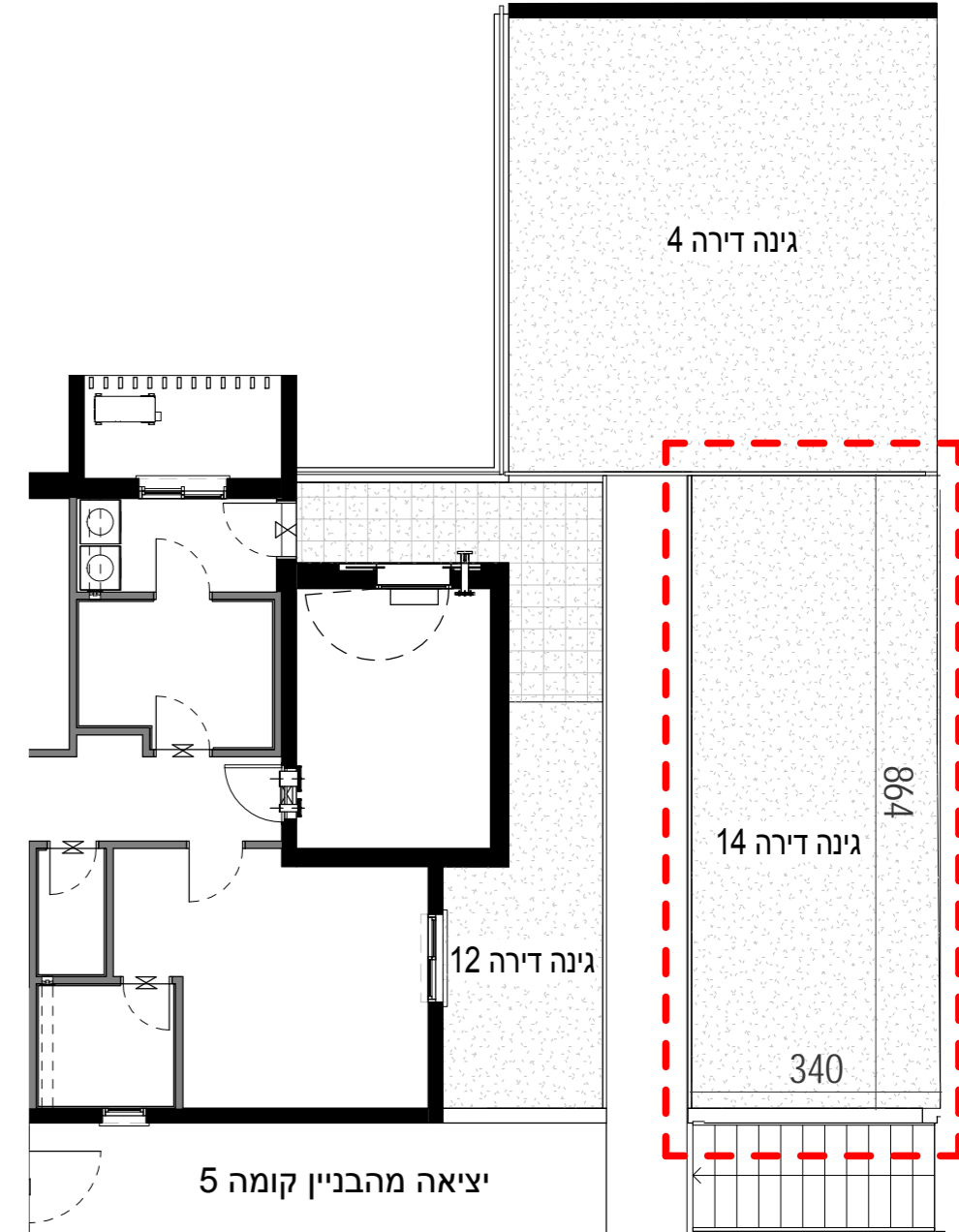
חתימת הרוכש _____

חתימת החברה _____

קנה מידה:	1:50	1:100		
מספר גליון:	D 014			
מהדורה:	1			
תאריך:	17/05/2017			
מס"ד	דירה	קומה	מבנה	דגם
14	14	06	301	T4B



קנ"מ 1:50



קנ"מ 1:100



