

פרויקט כורדני - הערות לתוכנית מכר:

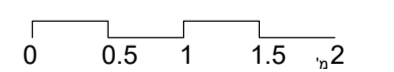
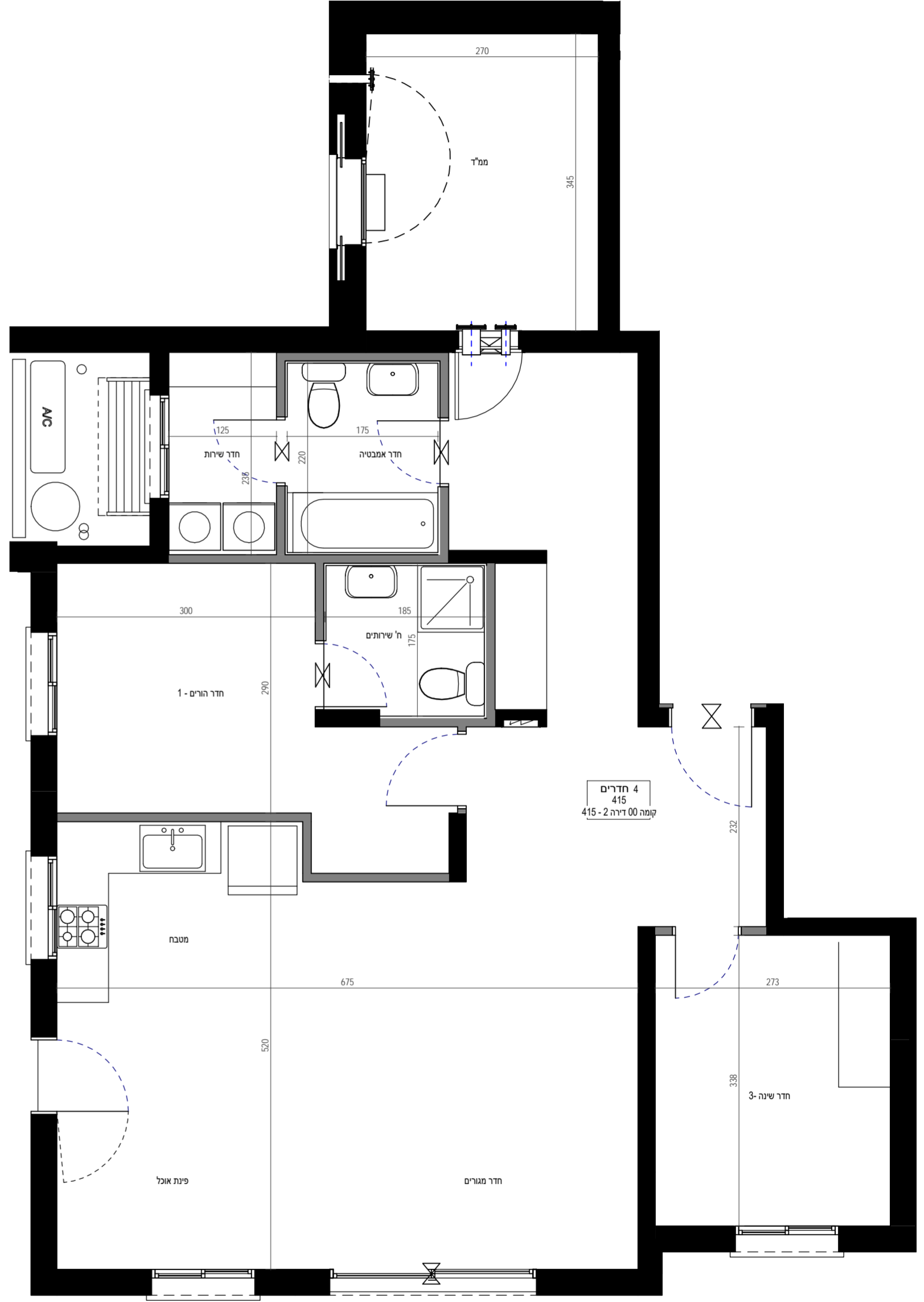
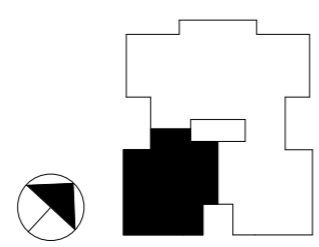
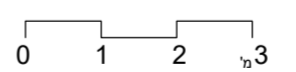
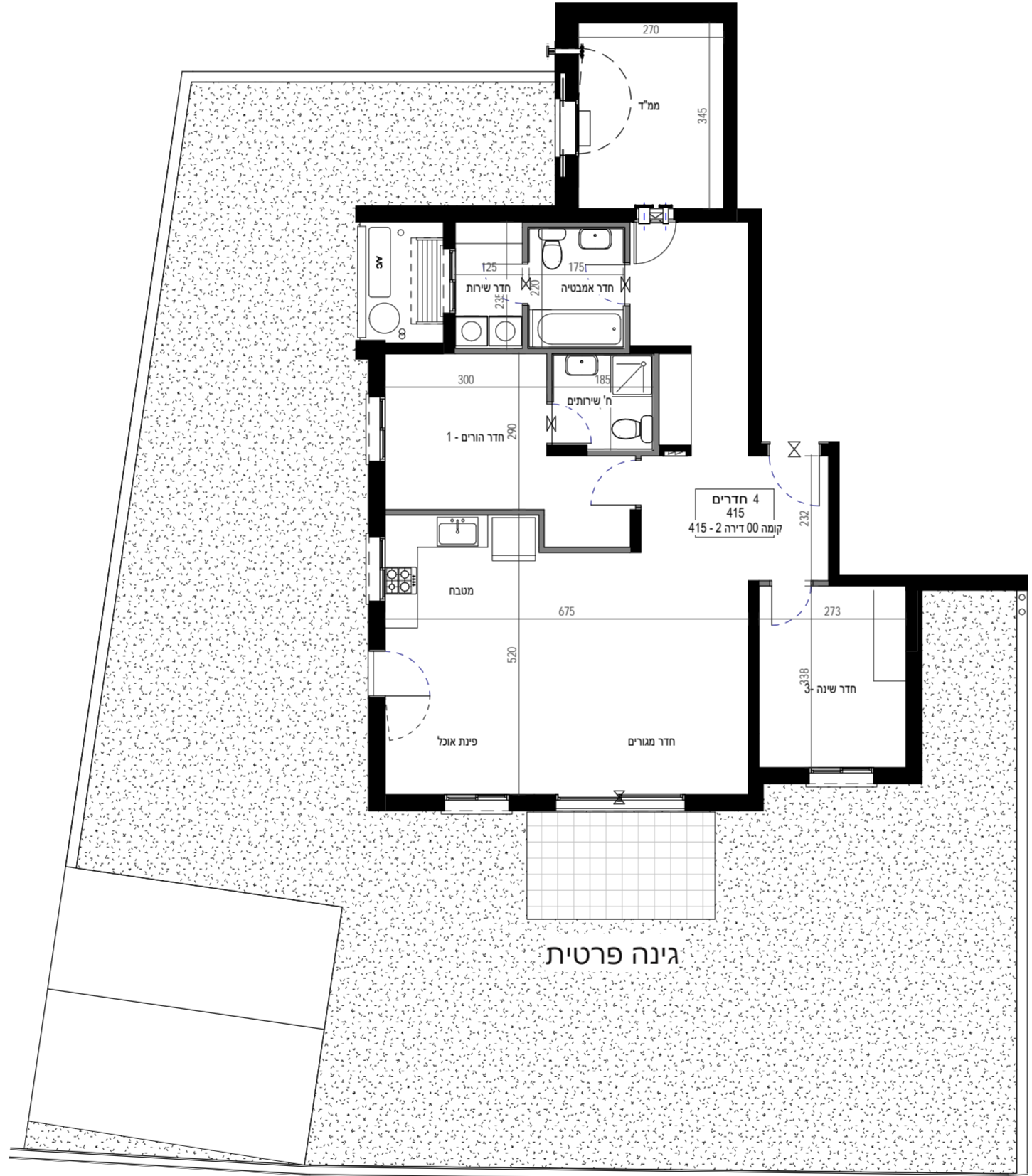
01. תוכנית זו אינה סופית, וייתכן בה שינויים כאמור בחוזה המכר, לרבות בהתאם לדרישות הרשויות המוסמכות והיועצים הטכניים.
02. המידות המתוארות בתוכנית הן מידות מתוכננות, ייתכנו סטיות ממידות אלו, לרבות כתוצאה משינויים הטבעיים מאילוצי התכנון והביצוע כגון הכנסת עמודים קורות או צנרת או כתוצאה מתיאומים בין הדרישות ההנדסיות והמפרטים הטכניים, וכן כתוצאה מדרישות הרשויות, או ממגבלות של דיוק בביצוע וכיו"ב.
03. סטיות בשיעור 2% בין מידות הבניין / או הדירה המופיעות בתוכנית לבין המידות למעשה, לא יחשבו לסטייה מהתוכנית, וכן סטיות בשיעור של 5% בין מידות האבירים המופיעים במפרט לבין המידות למעשה, לרבות תוספת עמודים, שינוי מיקום העמודים והגדלת עובי העמודים- לא יחשבו כסטייה.
04. המידות המתוארות בתוכנית הן מידות בניה (ברוטו), מקיר בניה לקיר בניה. המידות הגוליות (נטו) של החללים – מתקבלות ע"י החסרת עובי הטיח ו/או החיפוי, בכל צד לפי הצורך.
05. ייתכנו שינויים בפתחים, בגדלים, במיקומם, מידתם או צורתם לרבות שינויים בחזיתות השונות, או אופן החלוקה הפנימית ליחידות או במספרן.
06. ייתכנו שינויים בהתאם לתוכנית הביצוע הסופית של החברה, לרבות בפני החזיתות, במיקום הכלים הפנימיים, החלונות, הדלתות וכו', וכן במידות כלשהן המפורטות בתוכנית.
07. הצידו הריחוי המופיעים בתוכנית, ככל שקיימים (רהיטים, כיורים, מקרה, ארונות קיר, מנורת כביסה וכו"ב) משרוטים לצורך המחשה בלבד וכהצעה ללימוקם ואינם כלולים בעסקת מכירת הדירה.
08. לצורך הזמנת ריהוט קבוע המשתלב בחדרים (ארונות מטבח, ארונות קיר וכדומה) אין להסתמך על המידות המתוארות בתוכנית ויש לקחת מידות בפועל בדירה לפני הזמנה. אין לבצע הזמנת לריהוט וציוד על סמך תכנית זו.
09. אין מסומנים בתוכנית, בחלקם או בשלמותם פרטי הבליטות ו/או השקעים הנטבעים מהתכנון והביצוע של עבודות הבניה.
10. תיתכן העברה גלויה אבנית ו/או אופקית למערכות שונות של ביוב, אוורור, ניקוז וכו"ב, במסגרת כביסה, במחסנים ובשטחים ציבוריים מעבר למסומן בתוכנית ובגבהים שונים.
11. קבועות הפנימיות (ברזים, כיורים, אפלטות, אמבטיית וכו"ל) ואין ארונות המטבח או הרחצה המופיעים בתוכנית זו הינם לצורך המחשה בלבד, אין להתייחס למידותיהן, מיקומן המדויק, או צורתן, אלא למפורט במפרט הטכני בלבד.
12. החברה תהיה רשאית להעביר צנרת גלויה לכיבוי (מתלים), לאורזר חדרי שירותים, אמבטיה ומיזוג אוויר, קווי חשמל וטלפון וכד', בגודל, במקום ובאופן לפי החלטתה, ומעבר למסומן בתכנית. על הקונה לאפשר תחזוקה וטיפול במערכות אלה.
13. מיקומה הסופי של צנרת מי גשם, ניקוז, קולטני ביוב ובורות חלחול ייקבע עפ"י תוכנית הביצוע.
14. פני הריצוף בתוך הממד" מוגבהים בכ-2 ס"מ מפני הריצוף בדירה.
15. פני הריצוף בחדרי השירותים והרחצה מונמכים בכ-1 ס"מ מפני הריצוף בדירה.
16. מרפסות דיוור ומרפסות שמש ירוצפו עם שיפועים לרבות התקנת סף מונמך ביציאה.
17. על הגג יותקנו מתקנים כגון קולטי שמש, אנטנת טלוויזיה, יחידות מיזוג אוויר, מפוחים, ארונות חשמל או כל מתקן אחר כפי שידרש, משותפים לכלל הדירות או חלק מהן ובאחריות כל הדירים בבניין או חלק מהם לפי המקרה. מיקומם של המתקנים אינו סופי וייקבע ע"י החברה ובהתאם לדרישות הביצוע.
18. בתחום המבנה, ו/או המקרקעין ו/או הקומפלקס, תתכן זיקת הנאה ו/או זכות מעבר למקרקעי, מבנים, אגפים סמוכים, חלקי מבנה שונים.
19. בכפוף ובמחויבות תשתית קבועות השונות, יעברו מערכות המשרתות את כללי יחידות המבנה ו/או חלקו ויכללו מערכות כגון חשמל תקשורת, ביוב, מים, צנרת מיזוג אוויר, צנרת מיזוג אוויר, וכל מערכת שתדרוש שטח מוסמך.
20. מיקום ההכנות למעב המזגנים (המנועים) ייקבע ע"י החברה ועפ"י המלצת היועצים ואינו ניתן לשינוי ע"י הקונה, בהתאם למיקום וטעור צנרת ממקום הצבת המתקנים ליחידות הדיוור השונות בבניין.
21. כובלות המגרש ושטחו ייקבעו סופית ע"פ מפה לארזכי רישום.
22. פיתוח המגרש ושטחי הרכוש המשותף, לרבות גודל ארזי הריצוף וסוגם, הגיונו, סוגו, היקפו ומיקומו, ריהוט הגינה, כמות וגודל המחסנים, מיקום החניות, כניסות לשטחי החניות, מיקום מבואת הכניסה לבניין וכיווני הכניסה לבניין, מיקום וגודל חדרי אשפה, מיקום וגודל חדרי העלאת, מתקני גז, מים, חשמל וכו', אינם סופיים, וייקבעו סופית ע"י האדריכל ו/או היועצים הטכניים ובהתאם לדרישות הרשויות המוסמכות.
23. מיקום ספרינקלרים מדויק בדירה ו/או בשטחים המשותפים יקבע ויוצג עפ"י הראות כיבוי אש, הרשויות והמתכננים.

מס"ד	מבנה	קומה	דירה	דגם
80	415	00	2	T4a

עמרים אברהם
אמנות הבניה

אלטמן בושן אדריכלים
אדריכלות, אדריכלות נוף ותכנון ערים
סניף ישראל:
רח' היזמה 4 טירת הכרמל בתוך משרד' ינון חנון יעוץ
טלפון: 048569075 פקס: 048569010
www.altman-beauchene.com

חתימת הרכש	
קנה מידה:	1:100 , 1:50
מספר גליון:	G302
מהדורה:	1
תאריך:	07/06/2016
תאריך הדפסה:	14/06/2016 11:39:27



התכנית אינה סופית, ייתכנו שינויים בהתאם לדרישות הרשויות, היועצים הטכניים והחלטות החברה.