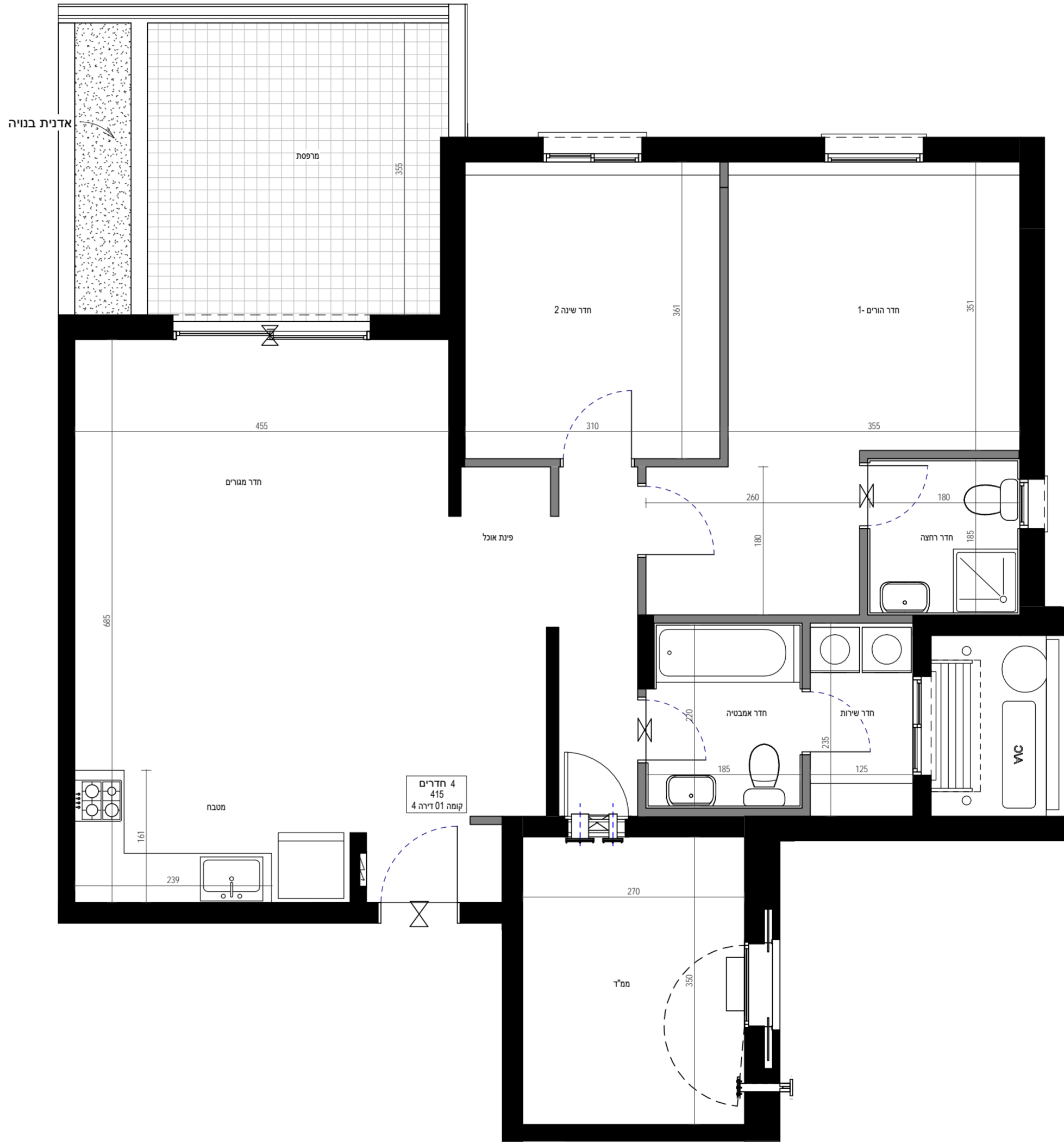


**פרויקט כורדי - הערות לתוכנית מכר:**

01. תוכנית זו אינה סופית, ויחזנו בה שינויים כאמור בחוזה המכר, לרבות בהתאם לרשימות הרשיות המוסמכות והיועצים הטכניים.
02. המידות המתוארות בתוכנית הן מידות מתוכננות, ייתכנה טטיות ממידות אלו, לרבות כתוצאה משינויים הטבעיים מאילוצי התכנון והביצוע כגון הכנסת עמודים קורות או צנרת או כתוצאה מתיאומים בין הדרישות ההנדסיות והמפרטים הטכניים, וכן כתוצאה מדרישות הרשיות, או ממגבלות של דיוק בביצוע וכיו"ב.
03. סטיות בשיעור 2% בין מידות הבניין / או הדירה המופיעות בתוכנית לבין המידות למעשה, לא יחשבו לסטייה מהתוכנית, וכן סטיות בשיעור של 5% בין מידות האבזורים המופיעים במפרט לבין המידות למעשה, לרבות תוספת עמודים, שינוי מיקום העמודים והגדלת עובי העמודים- לא יחשבו כסטייה.
04. המידות המתוארות בתוכנית הן מידות בניה (ברוטו), מקיר בניה לקיר בניה. המידות הגוליות (נטו) של החללים – מתקבלות ע"י החסרת עובי הטיח ולא החיפוי, בכל צד לפי הצורך.
05. ייתכנו שינויים בפתחים, בגדלים, במיקומם, מידתם או צורתם לרבות שינויים בחזיתות השונות, או אופן החלוקה הפנימית ליחידות או במספרן.
06. ייתכנו שינויים בהתאם לתוכנית הביצוע הסופית של החברה, לרבות ברטי החזיתות, במיקום הכלים הפניטריים, החלונות, הדלתות וכו', וכן במידות כלשהן המפורטות בתוכנית.
07. הציד והריהוט המופיעים בתוכנית, ככל שקיימים (רהיטים, כיורים, מקרה, ארונות קיר, מנורת כביסה וכו"ב) משרוטים לצורך המחשה בלבד וכהצעה לייקום ואינם כלולים בעסקת מכירת הדירה.
08. לצורך הזמנת ריהוט קבוע המשתלב בחדרים (ארונות מטבח, ארונות קיר וכדומה) אין להסתמך על המידות המתוארות בתוכנית וש לקחת מידות בפועל בדירה לפני הזמנה. אין לבצע הזמנת לריהוט וציוד על סמך תכנית זו.
09. אין מסומנים בתוכנית, בחלקם או בשלמותם פרטי הבליטות ו/או השקעים הנובעים מהתכנון והביצוע של עבודות הבניה.
10. תיחון העברה גלולה אכזית ו/או אופקית למערכות שונות של ביוב, אוורור, ניקוז וכו"ב, במסמך כביסה, במחסנים ובשטחים ציבוריים מעבר למסומן בתוכנית ובגבהים שונים.
11. קבועות הפניטריה (ברזים, כיורים, אסלות, ארונות המטבח או הרחצה המופיעים בתוכנית זו הינם לצורך המחשה בלבד, אין להתייחס למידותיהן, מיקומן המדויק, או צורתן, אלא למפרט במפרט הטכני בלבד.
12. ההכרה תהיה ראשית להעביר צנרת גלולה לכיבי (מתמים), לאורור חדרי שירותים, אמבטיה ומיזוג אוויר, קוי חשמל וטלפון וכד', בגודל, במקום ובאופן לפי החלטתו, ומעבר למסומן בתכנית. על הקונה לאפשר תחזוקה וטיפול במערכות אלה.
13. מיקומה הסופי של צנרת מי גשם, ניקוז, קולטני ביוב ובורות לחול ייקבע עפ"י תוכנית הביצוע.
14. פני הריצוף בתוך הממ"ד מוגבהים בכ-2 ס"מ מפני הריצוף בדירה.
15. פני הריצוף בחדרי השירותים והרחצה מונמכים בכ-1 ס"מ מפני הריצוף בדירה.
16. מרפסות דזור ומרפסות שמש ירוצפו עם שפיעים לרבות התקנת סף מונמך ביציאה.
17. על הגג יותקנו מתקנים כגון קולטי שמש, אנטנת טלוויזיה, יחידות מיזוג אוויר, מפוחים, ארונות חשמל או כל מתקן אחר כפי שידרש, משותפים לכלל הדירות או לחלק מהן ובאחריות כל הדיירים בבניין או חלק מהם לפי המקרה. מיקומם של המתקנים אינו סופי וייקבע ע"י החברה ובהתאם לדרישות הביצוע.
18. בתחום המבנה, ו/או המקרקעין ו/או הקומפלקס, תתכן זיקת הנאה ו/או זכות מעבר למקרקעי, מבנים, אגפים מסומנים, חלקי מבנה שונים.
19. בפ"ר ובגומחות תשתיות קומות השונות, יעברו מערכות המשרות את כלל יחידות המבנה ו/או חלקן ויכללו מערכות כגון חשמל ותקשורת, ביוב, מים, צנרת מיזוג מי נגר, איורור, צנרת מיזוג אוויר, וכל מערכת שדרוש שוט מוסמכת.
20. מיקום הכנת למעב המזגנים (הממנים) ייקבע ע"י החברה ועפ"י המלצת היועצים ואינו ניתן לשינוי ע"י הקונה, בהתאם למיקום תועבר צנרת ממוקם הצבת המתקנים ליחידות הדור השונות בבניין.
21. גבולות המגרש ושטחו ייקבעו סופית ע"פ מפה לצורכי רישום.
22. פיתוח המגרש ושטחי הרכוש המשותף, לרבות גודל ארצי הריצוף וסוגם, הגיונו, סוגו, היקפו ומיקומו, ריהוט הגינה, כמות וגודל המחסנים, מיקום החניות, כניסות לשטחי החניות, מיקום מבואת הכניסה לבניין וכיווני הכניסה לבניין, מיקום וגודל חדרי אשפה, מיקום וגודל חדרי העגלות, מתקני גז, מים, חשמל וכו', אינם סופיים, וייקבעו סופית ע"י האדריכל ו/או היועצים הטכניים ובהתאם לדרישות הרשיות המוסמכות.
23. מיקום ספרינקלרים מדויק בדירה ו/או בשטחים המשותפים יקבע ויוצג עפ"י הראות כיבי אש, הרשויות והמתכננים.



מס"ד	מבנה	קומה	דירה	דגם
82	415	01	4	T4b

**עמרים אנרהם**  
א מ נ ו ת ה ב נ י ה

**אלטמן בושן אדריכלים**  
אדריכלות, אדריכלות נוף ותכנון ערים  
סניף ישראל:  
רח' היזמה 4 טירת הכרמל בתוך משרד' ינון תכנון יעוץ  
טלפון: 048569075 פקס: 048569010  
www.altman-beauchene.com

חתימת הרכש	
קנה מידה:	1 : 50
מספר גליון:	G304
מהדורה:	1
תאריך:	07/06/2016
תאריך הדפסה:	14/06/2016 11:39:34

