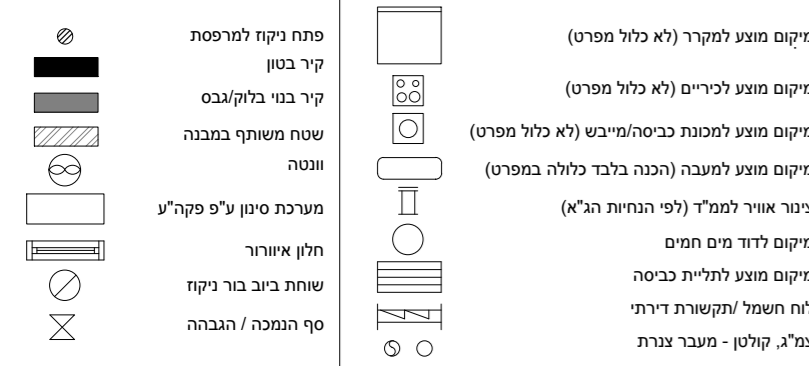


דירה 01 - 305

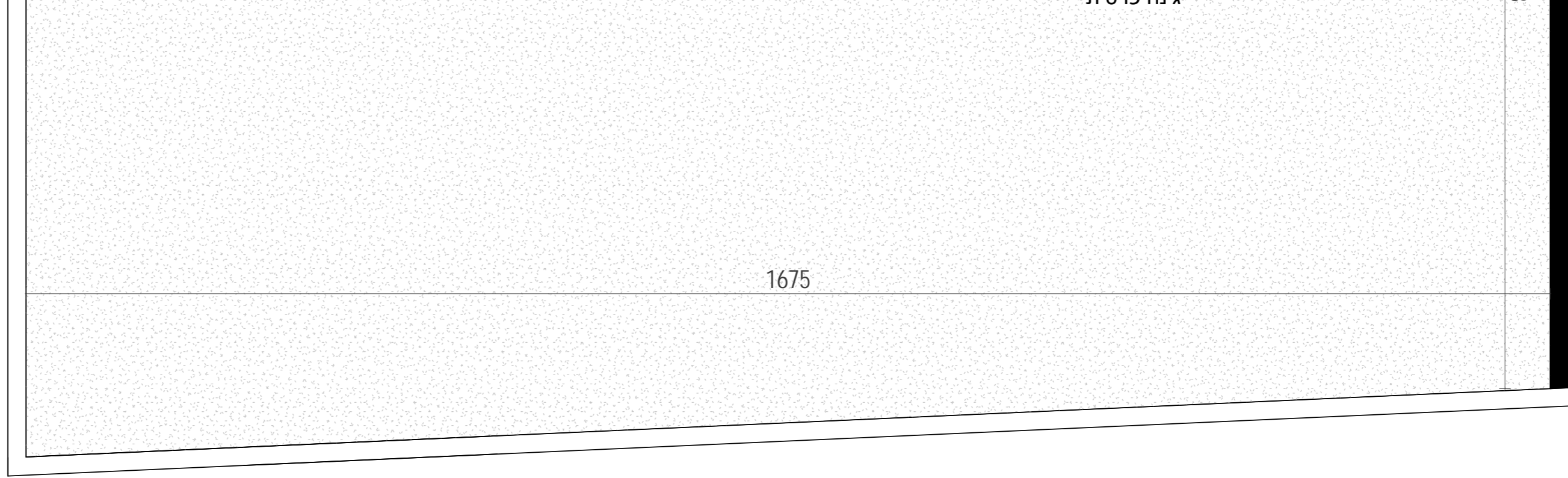
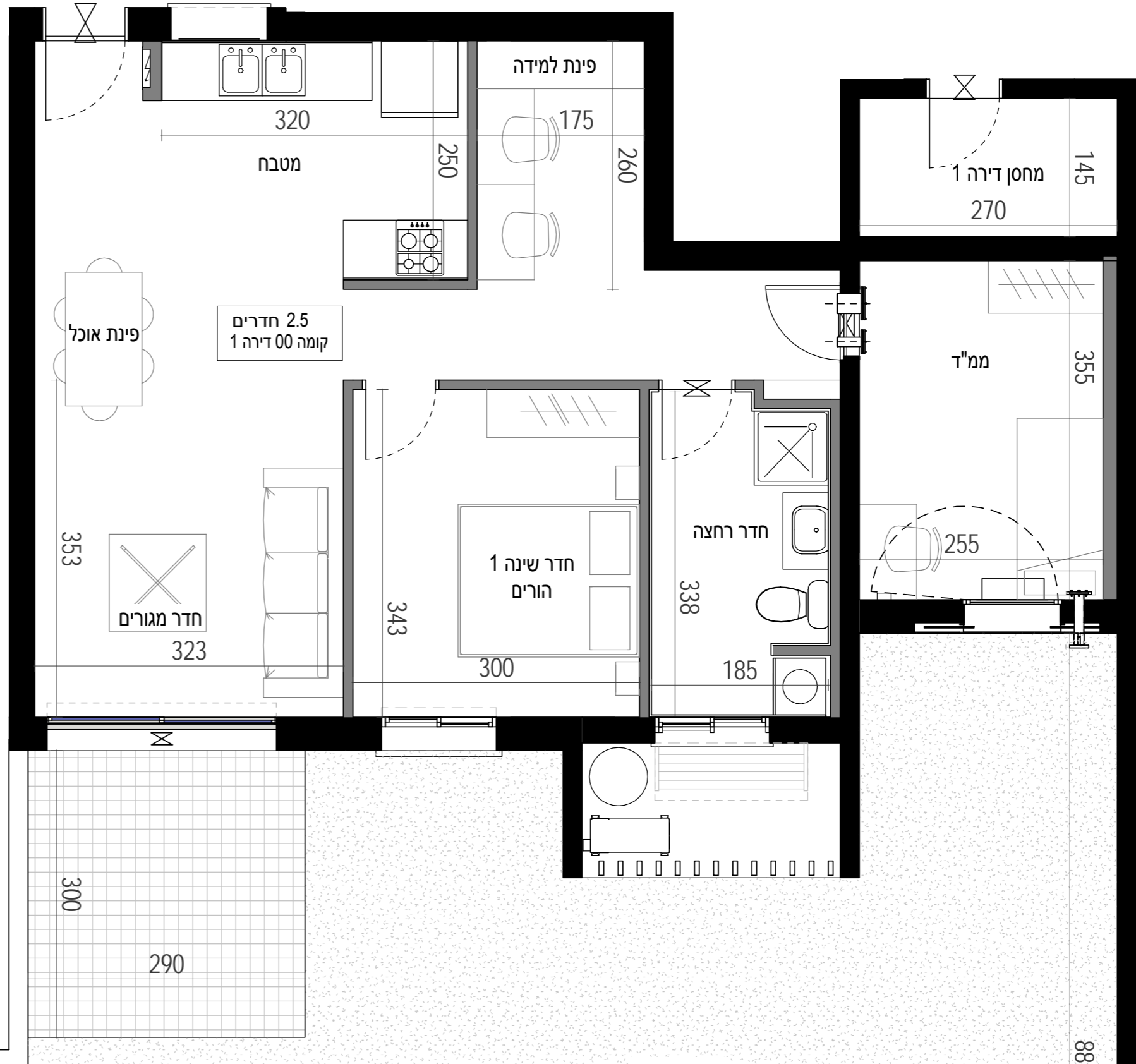
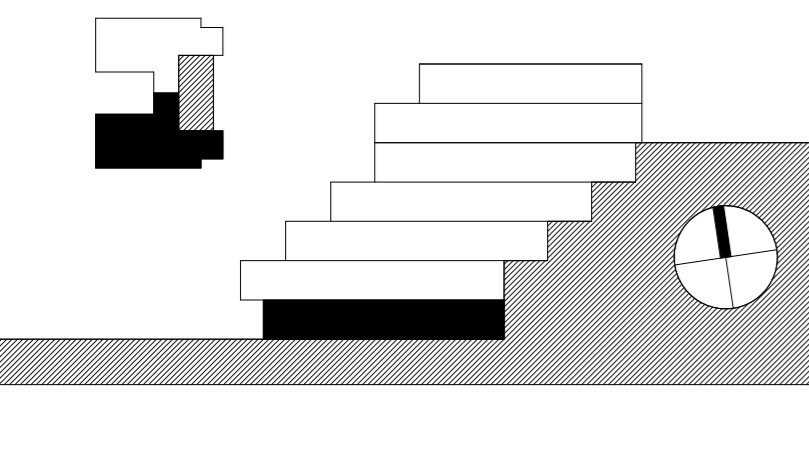


פריקט רסיס - הערות לתוכנית מר:
 01. תוכנית זו אינה סופית, ויזכנו בה שינויים כאמור בחוזה הנכר, לרבות בהתאם לדרישות הרשויות המוסמכות והיועצים הטכניים.
 02. המידות המתוארות בתוכנית הן מידות מתוכננות, תיזכנה סטיות ממידות אלו, לרבות כתוצאה משינויים הנובעים מאילוצי התכנון והביצוע כגון.
 03. הנכנסת עמודים קורות או צנרת או כתוצאה מתיאומים בין הדרישות ההנדסיות והמפורטים הטכניים, וכן כתוצאה מדרישות הרשויות, או ממגבלות של דיוק בביצוע וכ"ל.
 04. סטיות בשיעור 2% בין מידות הבניין / או הדירה המופיעות בתוכנית לבין המידות למעשה, לא יחשבו לסטייה מהתוכנית, וכן סטיות בשיעור של 5% בין מידות האבזורים המופיעים במפרט לבין השטח למעשה, לרבות תוספת עמודים, שינוי מיקום העמודים והגדלת עובי הפעמרים - לא יחשבו כסטייה.
 05. המידות המתוארות בתוכנית הן מידות בניה (ברוטו), מקי' בניה לקי' בניה. המידות הוליות (נטו) של החללים - מתקבלות ע"י הסרת עובי הטיח ו/או החיפוי, ככל צד לפי הצורך.
 06. ייתכנו שינויים בפחחים, בגדלים, במיקומם, מידתם או צורתם לרבות שינויים בחזיתות השונות. או אופן החלוקה הפנימית ליחידות או במספרן.
 07. ייתכנו שינויים בהתאם לתוכנית הביצוע הסופית של התכנון, לרבות בפרטי החזיתות, במיקום הכלים הסניטריים, החלונות, החלוקות וכ"ל. וכן במידות כלשהן המפורטות בתוכנית.
 08. היגוד והריהוט המופיעים בתוכנית, ככל שקיימים (הריסים, כיריים, מקרר, ארונות קיר, מנורת כביסה וכ"ל) משורטטים לצורך המחשה בלבד וכהצעה למיקומם ואינם כלולים בעסקת מכירת הדירה.
 09. לאורך הזמנת ריהוט קבוע המשולב בחדרים (ארונות מטבח, ארונות קיר וכדומה) אין להסתמך על המידות המתוארות בתוכנית ויש לקחת מידות בפועל בדירה לפי הזמנה. אין לבצע הזמנות לריהוט יוצר על סמך תכנית זו.
 10. אין סוממים בתוכנית, בחלקם או בשלמותם פרטי הביטוח ו/או השקעים הנובעים מהתכנון והביצוע של עבודות הבניה.
 11. תיתכן הגברה גלויה אכזת ו/או אפקית למערכות שונות של ביוב, אורזר, ניקוז וכ"ל. במסמך כביסה, במחסנים ובשטחים ציבוריים מעבר למסומן בתוכנית ובגבהים שונים.
 12. קבוצת הסניטריה (בזרים, כיריים, אסלות, אמבטיות וכ"ל) ו/או ארונות המטבח או הרחצה המופיעים בתוכנית זו הינם לצורך המחשה בלבד, אין להתייחס למידותיהן, מיקומן המדויק, או צורתן, אלא למפורט במפרט הטכני בלבד.
 13. החברה תורה רשאת להעביר צנרת גלויה לכיבי (מזדים), לאורזר חדרי שירותים, אמבטיה ומיזוג אוויר, קווי חשמל וסלפון וכ"ל, בגודל, במקום ובמקום.
 14. ייתכנו שינויים מעבר למסומן בתוכנית על הנונה לאפשר תחזוקה וטיפול במערכות אלה.
 15. ובמקום לפי החלטה, ומעבר למסומן בתוכנית, ייקחו, ניקוז, קולטני ביוב וברות לחלוץ ייקבע עפ"י תוכנית הביצוע.
 16. פני הריצוף בתוך הממ"ד מוגבהים בכ-2 ס"מ מפני הריצוף בדירה.
 17. פני הריצוף בחדרי השירותים והרחצה מוגבהים בכ-1 ס"מ מפני הריצוף בדירה.
 18. מרפסות דור ומרפסות שמש ירצפו עם שפועים לרבות התקנת סף מוגמר ביציאה.
 19. על הגג יותקנו מתקנים כגון קולטי שמש, אנטנות טלוויזיה, יחידות מיזוג אוויר, מפוחים, ארונות חשמל או כל מתקן אחר כפי שידרשו משותפים.
 20. לכלל הדירות או לחלק מהן תבאחזקת כל הדיירים בבניין או חלק מהם לפי המקרה. מיקומם של המתקנים אינו סופי וייקבע ע"י החברה ובהתאם לדרישות הביצוע.
 21. בתחום המבנה, ו/או המקרקעין ו/או הקומפלקס, תתכן זיקת הנאה ו/או זכות מעבר למקרקעי, מבנים, אגפים סמוכים, חלקי מבנה שונים.
 22. בפרי ובבגומות תשתיות בקומות השונות, יעברו מערכות המשרתות את כלל יחידות המבנה ו/או חלקן ויכללו מערכות כגון חשמל, תקשורת, ביוב, מים, צנרת ניקוז מי נבי, אורזר, צנרת מיזוג אוויר, וכל מערכת שתדרוש רשות מוסמכת.
 23. מיקום הכוננות למעבי המזגנים (המונעים) ייקבע ע"י החברה ועפ"י המלצת היועצים אינו ניתן לשינוי ע"י הקונה, בהתאם למיקום תועבר צנרת ממקום הגבת המתקנים ליחידות הדור השונות בבניין.
 24. בגולות המגרש ושטחו ייקבעו סופית ע"פ מפה לצורכי רישום.
 25. פיתוח המגרש ושטחו ירוכש המשותף, לרבות גודל ארתי הריצוף וסוגם, הגיטון, סוגו, היקפו ומיקומו, ריהוט הגינה, כמות וגודל המחסנים, מיקום התצורה, כניסת לשיטחי הניגודל חדרים, מיקום וגודל חדר העלאת, מתקני לחו חשמל לתקשורת דירתי, צנ"ל, קולטן - מעבר צנרת



תאריך חתימה: _____
 חתימת הרוכש: _____
 חתימת החברה: _____

קנה מידה:	1 : 50			
מספר גליון:	D 061			
מהדורה:	1			
תאריך:	18/05/17			
מס"ד	דירה	קומה	מבנה	דגם
61	01	00	305	T2.5A



דירה 02 - 305

אלף בית אדיראקים
אדיראקים אדיראקים אדיראקים אדיראקים אדיראקים
רח' הירמיהו 4 סניף הירמיהו בתוך משרד יון תכנון ע"ש
מלון, תל אביב 64569075 קנין 04569010

עמרם אברהם
א מ נ ו ת ה ב נ י א

- פריקט רסיס - הערות לתוכנית מבר:**
01. תוכנית זו אינה סופית, ויתכנו בה שינויים כאמור בחוזה המכר, לרבות בהתאם לדרישות הרשויות המוסמכות והיועצים הטכניים.
 02. המידות המתוארות בתוכנית הן מידות מתוכננות, תיחנה סטיות ממידות אלו, לרבות כתוצאה משינויים הנובעים מאילוצי התכנון והביצוע כגון
 03. סטיות בשיעור 2% בין מידות הבניין / וא הדירה המופיעות בתוכנית לבין המידות למעשה, לא יחשבו לסטייה מהתוכנית, וכן סטיות בשיעור של 5% בין מידות האבזורים המופיעים במפרט לבין השטח למעשה, לרבות תוספת עמודים, שינוי מיקום העמודים והגדלת עובי העמודים- לא יחשבו כסטייה.
 04. המידות המתוארות בתוכנית הן מידות בניה (ברוטו), מקי בניה לקי בניה. המידות הוליות (נטו) של החללים - מתקבלות ע"י החסרת עובי הטיח ו/או החסיפי, ככל צד לפי הצורך.
 05. ייתכנו שינויים בפתחים, בגודלם, במיקומם, מידתם או צורתם לרבות שינויים בחזיתות השונות, או אופן החלוקה הפנימית ליחידות או במספרן.
 06. ייתכנו שינויים בהתאם לתוכנית הביצוע הסופית של התכנון, לרבות בפרטי החזיתות, במיקום הכלים הסניטריים, החלונות, החלזות וכו'. וכן במידות כלשהן המפורטות בתוכנית.
 07. היצוד והריהוט המופיעים בתוכנית, ככל שקיימים (הריסים, כיריים, מקרר, ארונות קיר, מונט כביסה וכו'ב) משורטטים לצורך המחשה בלבד וכפופים למיקומם ואינם כלולים בעסקת מכירת הדירה.
 08. לצורך הזמנת ריהוט קבוע המשולב בחדרים (ארונות מטבח, ארונות קיר וכדומה) אין להסתמך על המידות המתוארות בתוכנית ויש לקחת מידות בפועל בדריה לפי הזמנה. אין לבצע הזמנות לריהוט יצוד על סמך תכנית זו.
 09. אין מוטמנים בתוכנית, בחלקם או בשלמותם פרטי הבליטות ו/או השקעים הנובעים מהתכנון והביצוע של עבודות הבניה.
 10. תיתכן הגברה גלוייה אכזית ו/או אפקית למערכות שונות של ביוב, אורור, ניקוז וכו'ב, במסחר כביסה, במחסנים ובשטחים ציבוריים מעבר למסומן בתוכנית ובגבהים שונים.
 11. קבועת הסניטריה (ברזים, כיריים, אסלות, אמבטיות וכו') ו/או ארונות המטבח או הרחצה המופיעים בתוכנית זו הינם לצורך המחשה בלבד, אין להתייחס למידותיהן, מיקומן המדויק, או צורתן, אלא למפרט במפרט הטכני בלבד.
 12. החברה תהיה רשאית להעביר צנרת גלוייה לכיבוי (מזדים), לאורור חדרי שירותים, אמבטיה ומיזוג אוויר, קווי חשמל וסלפון וכ', בגודל, במקום ובאופן לפי החלטתה, ומעבר למסומן בתכנית. על הקונה לאפשר תחזוקה וטיפול במערכות אלה.
 13. מיקומה הסופי של צנרת מי גשם, ניקוז, קולטני ביוב וצנרת לחלוץ ייקבע עפי' תוכנית הביצוע.
 14. פני הריצוף בתוך הממ"ד מוגבהים בכ-2 ס"מ מפני הריצוף בדירה.
 15. פני הריצוף בחדרי השירותים והרחצה מוגבהים בכ-1 ס"מ מפני הריצוף בדירה.
 16. מרפסות דור ומרפסות שמש ירצפו עם שפועים לרבות התקנת סף מונמך ביציאה.
 17. על הגן יותקנו מתקנים כגון קולטי שמש, אנטנות טלוויזיה, יחידות מיזוג אוויר, מפותחים, ארונות חשמל או כל מתקן אחר כפי שידרשו משותפים.
 18. בתחום המבנה, ו/או המקרקעין ו/או הקומפלקס, תתכן זיקת הגנה ו/או זכות מעבר למקרקעי, מבנים, אגפים סמוכים, חלקי מבנה שונים.
 19. בפרי ובקומות תשתיות בקומות השונות, יעברו מערכות המשרתות את כלל יחידות המבנה ו/או חלקו ויכללו מערכות כגון חשמל, תקשורת, ביוב, מים, צנרת ניקוז מי נגב, אורור, צנרת מיזוג אוויר, וכל מערכת שתדרוש רשות מוסמכת.
 20. מיקום הכוננות למעבי המזגנים (הממונים) ייקבע ע"י החברה ועפי' המלצת היועצים ואינו ניתן לשינוי ע"י הקונה, בהתאם למיקום תועבר צנרת מקומם הגבת המתקנים ליחידות הדור השונות בבניין.
 21. בזולות המגרש ושטחו ייקבעו סופית ע"פ מפה לצורכי רישום.
 22. פיתוח המגרש ושטחו ירוכש המשותף, לרבות גודל ארתי הריצוף וסוגם, הגיטון, סוגו, היקפו ומיקומו, ריהוט הגינה, כמות וגודל המחסנים, מיקום התצורה, כניסת לישטוחי החדר, גודל חדרי העגלות, מתקני חשמל, מ"ד, מים, חשמל וכו', אינם סופיים, וייקבעו סופית ע"י האדריכל ו/או היועצים הטכניים ובהתאם לדרישות הרשויות המוסמכות.
 23. מיקום ספרינקלרים מדויק בדירה ו/או בשטחים המשותפים יקבע ויבוצע עפי' הוראות כביבוי אש, הרשויות והמתכננים

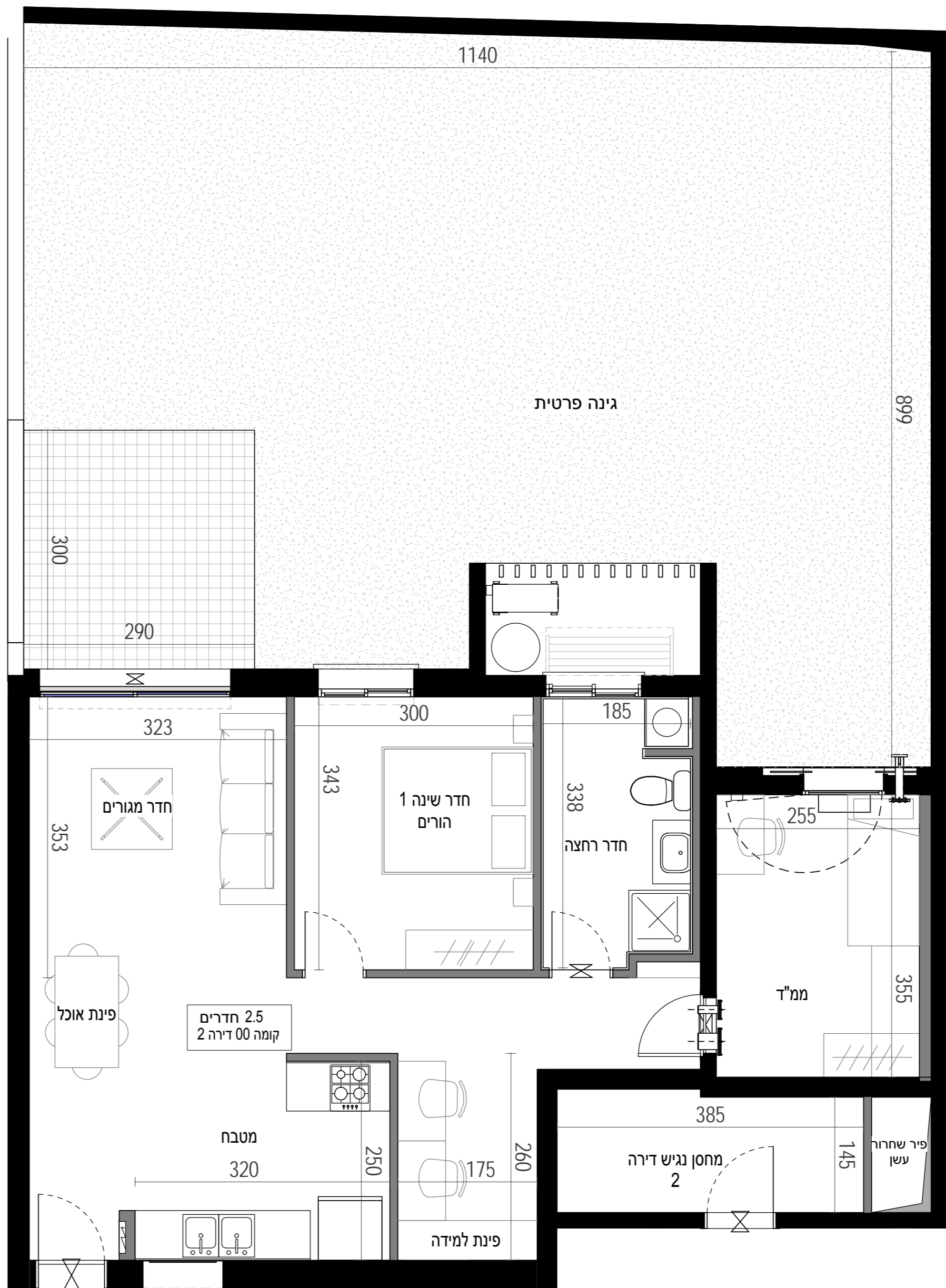
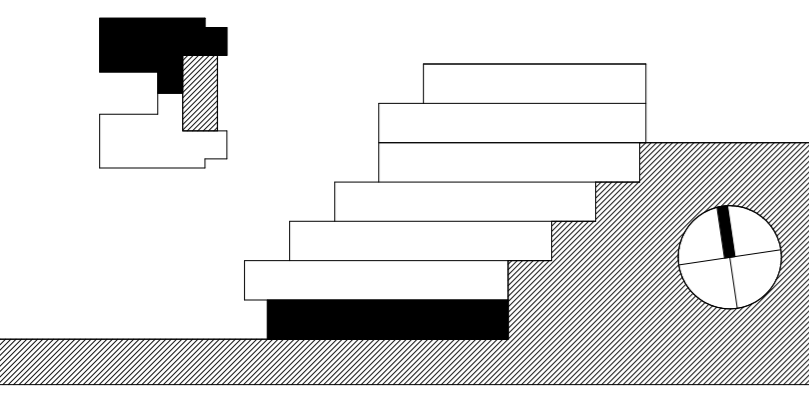
<ul style="list-style-type: none"> פתח ניקוז למרפסת קיר בטון קיר בניי בלק/גבס שטח משותף במבנה וונטה מערכת סינון ע"פ פקה"ע חלון איורור שוחת ביוב בור ניקוז סף הנמכה / הגבנה 	<ul style="list-style-type: none"> מיקום מוצע למקרר (לא כלול מפרט) מיקום מוצע לכיריים (לא כלול מפרט) מיקום מוצע למכונת כביסה/מיביש (לא כלול מפרט) מיקום מוצע למעבה (הכונה בלבד כלולה במפרט) צינור אוויר לממ"ד (לפי הנחיות הא"א) מיקום לידוד מים חמים מיקום מוצע לתלית כביסה לוח חשמל/תקשורת דירת צמ"ג, קולטן - מעבר צנרת
--	--

תאריך חתימה: _____

חתימת הרוכש: _____

חתימת החברה: _____

קנה מידה:	1 : 50			
מספר גליון:	D 062			
מהדורה:	1			
תאריך:	18/05/17			
מס"ד	מבנה	קומה	דירה	דגם
62	305	00	02	T2.5A



דירה 03 - 305

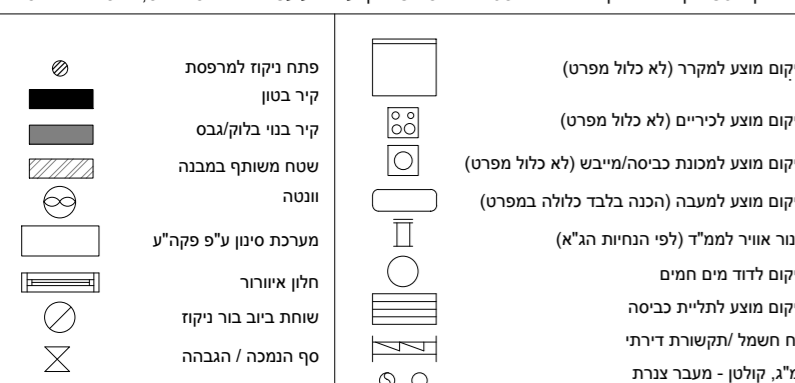


פרויקט רססים - הערות לתוכנית מכר:
 01. תוכנית זו אינה סופית, ויזכנו בה שינויים כאמור בחוזה המכר, לרבות בהתאם לדרישות הרשויות המוסמכות והיועצים המטכיים.
 02. המידות המתוארות בתוכנית הן מידות מתוכננות, תיחנה סטיות ממדידות אלו, לרבות כחלופה משניוים הנובעים מאילוצי התכנון והביצוע כגון.
 הנכסת עמודים קורות או צורת או כחלופה מתיאומים בין הדרישות ההנדסיות והמפריטיות הטכניים, וכן כחלופה מדרישות הרשויות, או ממגבלות של דיוק בביצוע וכיו"ב.
 03. סטיות בשיעור 2% בין מידות הבניין / וא הדירה המופיעות בתוכנית לבין המדידות למעשה, לא יחשבו לסטייה מהתוכנית, וכן סטיות בשיעור של 5% בין מידות האבזורים המופיעים במפרט לבין השטח למעשה, לרבות תוספת עמודים, שינוי מיקום העמודים והגדרת עובי העמודים- לא יחשבו כסטייה.
 04. המידות המתוארות בתוכנית הן מידות בניה (ברוטו), מקי בניה לקיי בניה. המידות הוליות (נטו) של החללים - מתקבלות ע"י החסרת עובי הטיח /או החיפוי, ככל צד לפי הצורך.
 05. ייתכנו שינויים בפחחים, בגודלם, במקומם, מידתם או צורתם לרבות שינויים בחזיתות השונות, או אופן החלוקה הפנימית ליחידות או במספרן.
 06. ייתכנו שינויים בהתאם לתוכנית הביצוע הסופית של התכנה, לרבות בפריט החזיתות, במקום הכלים הסניטריים, החלוקות, החלליות וכו'. וכן במדידות כלשהן המפורטות בתוכניות.
 07. הידוד והריהוט המופיעים בתוכנית, ככל שקיימים (הריסים, כיריים, מקרר, ארונות קיר, מונת כביסה וכיו"ב) משורטטים לצורך המחשה בלבד וכחלופה למיקומים ואצנם חללים בעסקת מכירת הדירה.
 08. לצורך הזמנת ריהוט קבוע המשולב בחדרים (ארונות מטבח, ארונות קיר וכדומה) אין להסתמך על המידות המתוארות בתוכנית ויש לקחת מידות בפועל בדירה לפני הזמנה. אין לבצע הזמנות לריהוט צויד על סמך תכנית זו.
 09. אין מסומנים בתוכנית, בחלקם או בשלמותם פרטי הבליטות ו/או השקעים הנובעים מהתכנון והביצוע של עבודות הבניה.
 10. תיחן הברכה גלויה אכזית ו/או אפקית למערכות שנות של בויב, אוורור, ניקוז וכיו"ב. במסמך כביסה, בחחסים ובשטחים ציבוריים מעבר למסומן בתוכנית ובגבהים שונים.
 11. קבועת הסופי מעבר לתוספת המפריטות בתוכנית, וכן במדידות כלשהן המפורטות בתוכניות.
 12. החברה תהיה רשאית להעביר צנת גלויה לכיבו (מזדים), לאוורור חדרי שירותים, אמבטיה ומיזוג אוויר, קווי חשמל וסלפון וכי, בגודל, במקום ובמיקום.
 13. מיקומה הסופי של צורת מי גשם, ניקוז, קולטני ביוב ובורות לחלו"ל ייקבע עפי" תוכנית הביצוע.
 14. פני הריצוף בחדר המגורים מוגבהים בכ-2 ס"מ מפני הריצוף בדירה.
 15. פני הריצוף בחדר השירותים והרחצה מוגבהים בכ-1 ס"מ מפני הריצוף בדירה.
 16. מרפסת דור ומרפסת שמש ירוצפו עם שפועים לרבות התקנת סף מונמך ביציאה.
 17. על הגג יותקנו מתקנים כגון קולטי שמש, אוטוטת טלוויזיה, יחידות מיזוג אוויר, מפוחים, ארונות חשמל או כל מתקן אחר כפי שידרשו משותפים.
 18. לכלל הדירות או לחלק מהן תבואחזקת כל הידרים בבניין או חלק מהם לפי המקרה. מיקומם של המתקנים אינו סופי וייקבע ע"י החברה ובהתאם לדרישות הביצוע.
 19. בתחום המבנה, ו/או המרקעין ו/או המופלקים, תתכן זיקת הגאה ו/או זכות מעבר למרקעין, מבנים, אגפים סמוכים, חלקי מבנה שונים.
 20. בפריט ובבאזחזות תשתיות בקומות השונות, יעברו מערכות המשרתות את כלל יחידות המבנה ו/או יחידות ויכללו מערכות כגון חשמל, תקשורת, ביוב, מי, צנת מיזוג אוויר, אוורור, צנת מיזוג אוויר, וכל מערכת שתדרוש רשות מוסמכת.
 21. מיקום המבנה למטע המזגנים (המונעים) ייקבע ע"י החברה ועפי" המלצת היועצים ואינו ניתן לשינוי ע"י הקונה, בהתאם למיקום הועבר צנת מקום הצבת המתקנים ליחידות הדור השונות בבניין.
 22. גודלת המגריש ושוטחו ייקבעו סופית ע"פ מפה לצורכי רישום.
 23. פיתוח המגריש ושוטחו הרכוש המשותף, לרבות גודל אריחי הריצוף וסוגם, הגיטון, סוגו, היקפו ומיקומו, ריהוט הגינה, כמות וגודל המחסנים, מיקום גודל המחסנים, מיקום מבואת הכניסה לבניין וכיוני הכניסה לבניין, מיקום וגודל חדרי אשפה, מיקום הצנעות, כניסת לשיטח, מיקום גודל חדרי העלאת, מתקני לח חשמל לתקשורת דרתי, צנ"ר, קולטני - מעבר צנת מיקום ספרינקלרים מדויק בדירה ו/או בשטחים המשותפים יקבע ויבוצע עפי" הוראות כביי אש, הרשויות והמתכננים המוסמכות.

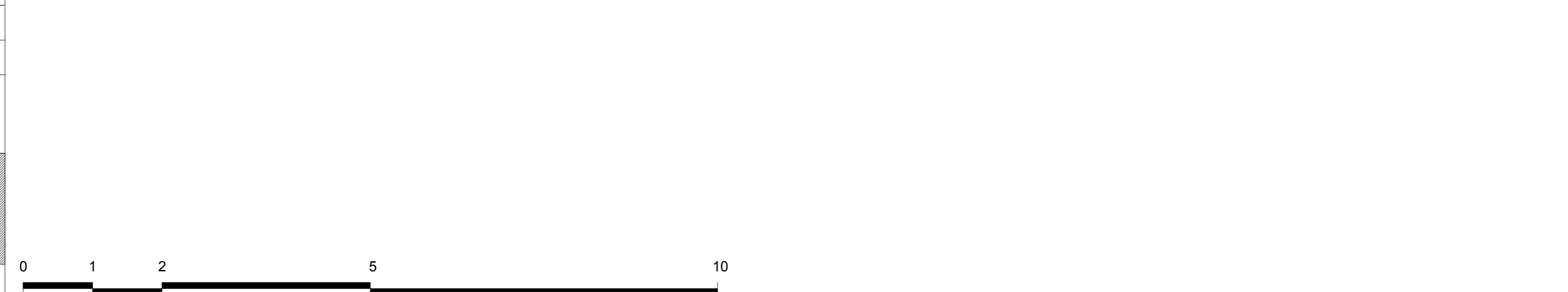
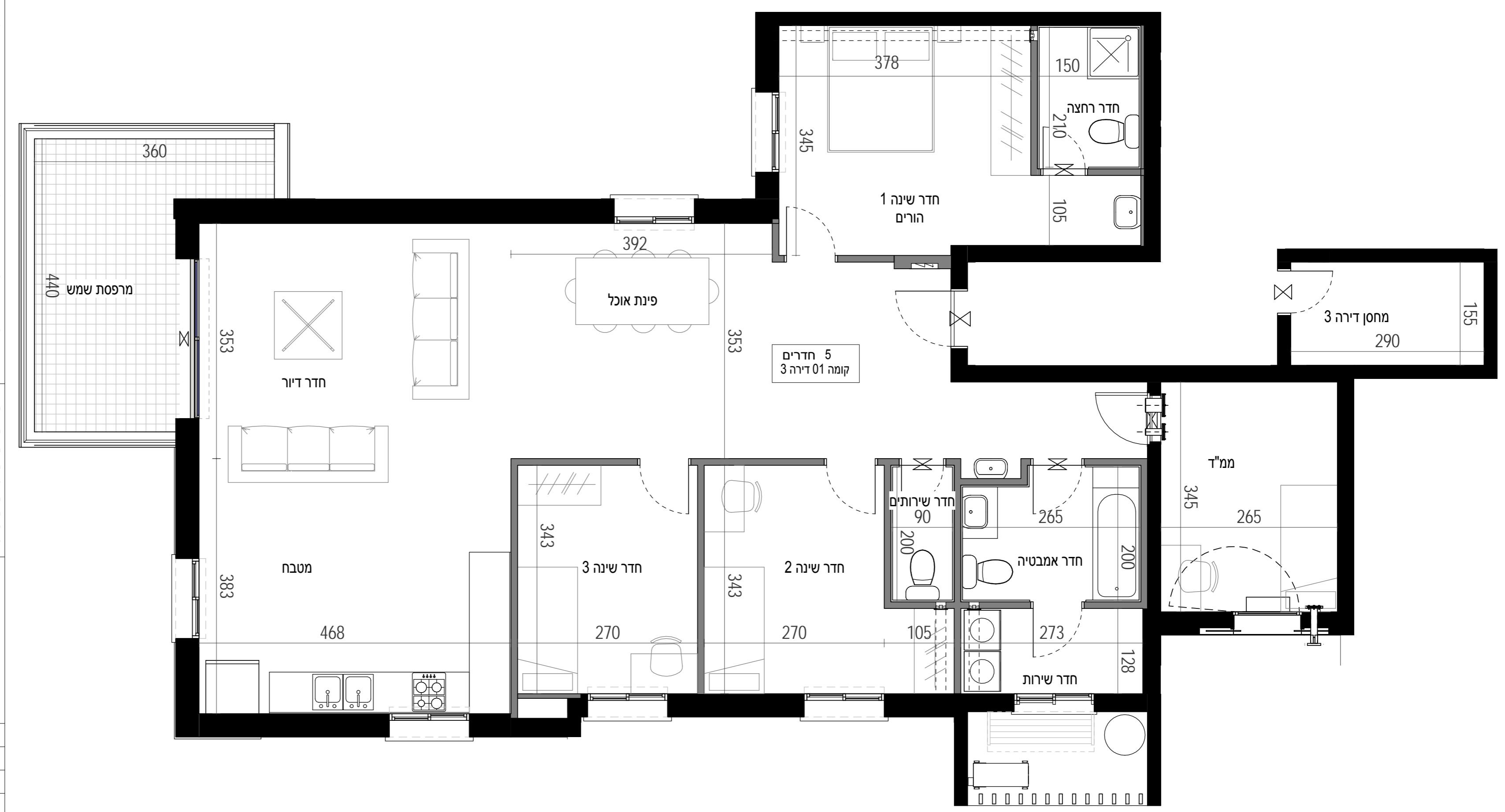
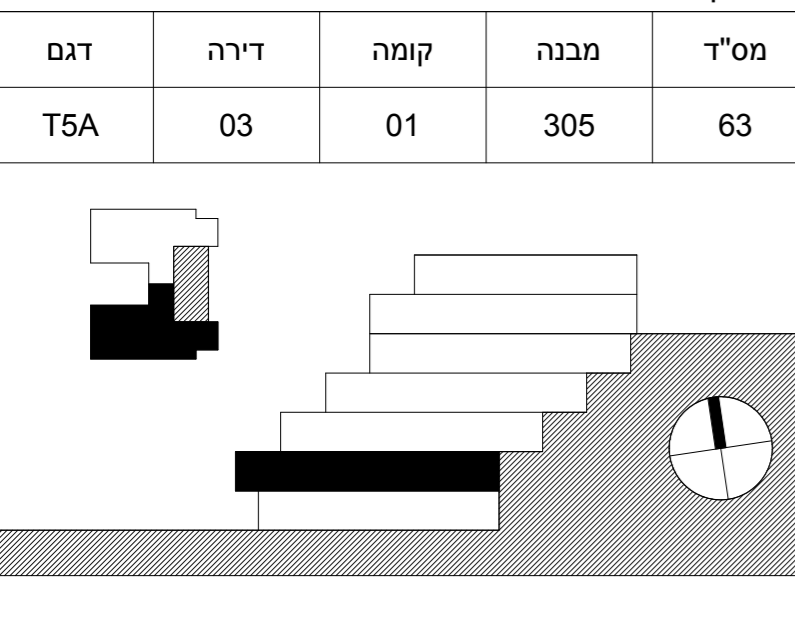
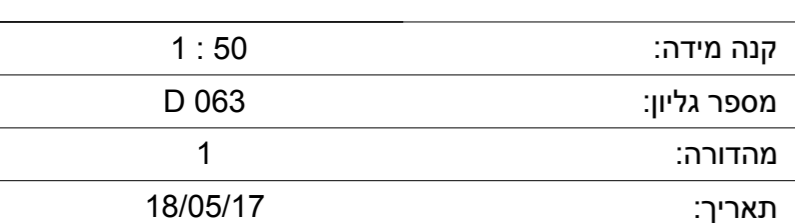
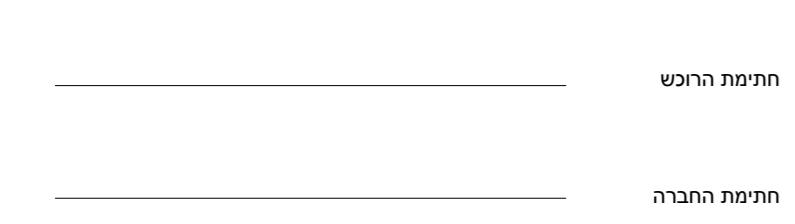
01. תוכנית זו אינה סופית, ויזכנו בה שינויים כאמור בחוזה המכר, לרבות בהתאם לדרישות הרשויות המוסמכות והיועצים המטכיים.
02. המידות המתוארות בתוכנית הן מידות מתוכננות, תיחנה סטיות ממדידות אלו, לרבות כחלופה משניוים הנובעים מאילוצי התכנון והביצוע כגון.
03. סטיות בשיעור 2% בין מידות הבניין / וא הדירה המופיעות בתוכנית לבין המדידות למעשה, לא יחשבו לסטייה מהתוכנית, וכן סטיות בשיעור של 5% בין מידות האבזורים המופיעים במפרט לבין השטח למעשה, לרבות תוספת עמודים, שינוי מיקום העמודים והגדרת עובי העמודים- לא יחשבו כסטייה.
04. המידות המתוארות בתוכנית הן מידות בניה (ברוטו), מקי בניה לקיי בניה. המידות הוליות (נטו) של החללים - מתקבלות ע"י החסרת עובי הטיח /או החיפוי, ככל צד לפי הצורך.
05. ייתכנו שינויים בפחחים, בגודלם, במקומם, מידתם או צורתם לרבות שינויים בחזיתות השונות, או אופן החלוקה הפנימית ליחידות או במספרן.
06. ייתכנו שינויים בהתאם לתוכנית הביצוע הסופית של התכנה, לרבות בפריט החזיתות, במקום הכלים הסניטריים, החלוקות, החלליות וכו'. וכן במדידות כלשהן המפורטות בתוכניות.
07. הידוד והריהוט המופיעים בתוכנית, ככל שקיימים (הריסים, כיריים, מקרר, ארונות קיר, מונת כביסה וכיו"ב) משורטטים לצורך המחשה בלבד וכחלופה למיקומים ואצנם חללים בעסקת מכירת הדירה.
08. לצורך הזמנת ריהוט קבוע המשולב בחדרים (ארונות מטבח, ארונות קיר וכדומה) אין להסתמך על המידות המתוארות בתוכנית ויש לקחת מידות בפועל בדירה לפני הזמנה. אין לבצע הזמנות לריהוט צויד על סמך תכנית זו.
09. אין מסומנים בתוכנית, בחלקם או בשלמותם פרטי הבליטות ו/או השקעים הנובעים מהתכנון והביצוע של עבודות הבניה.
10. תיחן הברכה גלויה אכזית ו/או אפקית למערכות שנות של בויב, אוורור, ניקוז וכיו"ב. במסמך כביסה, בחחסים ובשטחים ציבוריים מעבר למסומן בתוכנית ובגבהים שונים.
11. קבועת הסופי מעבר לתוספת המפריטות בתוכנית, וכן במדידות כלשהן המפורטות בתוכניות.
12. החברה תהיה רשאית להעביר צנת גלויה לכיבו (מזדים), לאוורור חדרי שירותים, אמבטיה ומיזוג אוויר, קווי חשמל וסלפון וכי, בגודל, במקום ובמיקום.
13. מיקומה הסופי של צורת מי גשם, ניקוז, קולטני ביוב ובורות לחלו"ל ייקבע עפי" תוכנית הביצוע.
14. פני הריצוף בחדר המגורים מוגבהים בכ-2 ס"מ מפני הריצוף בדירה.
15. פני הריצוף בחדר השירותים והרחצה מוגבהים בכ-1 ס"מ מפני הריצוף בדירה.
16. מרפסת דור ומרפסת שמש ירוצפו עם שפועים לרבות התקנת סף מונמך ביציאה.
17. על הגג יותקנו מתקנים כגון קולטי שמש, אוטוטת טלוויזיה, יחידות מיזוג אוויר, מפוחים, ארונות חשמל או כל מתקן אחר כפי שידרשו משותפים.
18. לכלל הדירות או לחלק מהן תבואחזקת כל הידרים בבניין או חלק מהם לפי המקרה. מיקומם של המתקנים אינו סופי וייקבע ע"י החברה ובהתאם לדרישות הביצוע.
19. בתחום המבנה, ו/או המרקעין ו/או המופלקים, תתכן זיקת הגאה ו/או זכות מעבר למרקעין, מבנים, אגפים סמוכים, חלקי מבנה שונים.
20. בפריט ובבאזחזות תשתיות בקומות השונות, יעברו מערכות המשרתות את כלל יחידות המבנה ו/או יחידות ויכללו מערכות כגון חשמל, תקשורת, ביוב, מי, צנת מיזוג אוויר, אוורור, צנת מיזוג אוויר, וכל מערכת שתדרוש רשות מוסמכת.
21. מיקום המבנה למטע המזגנים (המונעים) ייקבע ע"י החברה ועפי" המלצת היועצים ואינו ניתן לשינוי ע"י הקונה, בהתאם למיקום הועבר צנת מקום הצבת המתקנים ליחידות הדור השונות בבניין.
22. גודלת המגריש ושוטחו ייקבעו סופית ע"פ מפה לצורכי רישום.
23. פיתוח המגריש ושוטחו הרכוש המשותף, לרבות גודל אריחי הריצוף וסוגם, הגיטון, סוגו, היקפו ומיקומו, ריהוט הגינה, כמות וגודל המחסנים, מיקום גודל המחסנים, מיקום מבואת הכניסה לבניין וכיוני הכניסה לבניין, מיקום וגודל חדרי אשפה, מיקום הצנעות, כניסת לשיטח, מיקום גודל חדרי העלאת, מתקני לח חשמל לתקשורת דרתי, צנ"ר, קולטני - מעבר צנת מיקום ספרינקלרים מדויק בדירה ו/או בשטחים המשותפים יקבע ויבוצע עפי" הוראות כביי אש, הרשויות והמתכננים המוסמכות.

תאריך חתימה: _____
 חתימת הרוכש: _____
 חתימת החברה: _____

קנה מידה:	1 : 50			
מספר גליון:	D 063			
מהדורה:	1			
תאריך:	18/05/17			
מס"ד	דירה	קומה	מבנה	דגם
63	03	01	305	T5A



מיקום מוצע למקרר (לא כלול מפרט)
 מיקום מוצע לכיריים (לא כלול מפרט)
 מיקום מוצע למכונת כביסה/מיבש (לא כלול מפרט)
 מיקום מוצע למעבה (הכונה בלבד כלולה במפרט)
 צינור איורי לממ"ד (לפי הנחיות הא"מ)
 מיקום לידו מים חמים
 מיקום מוצע לתלית כביסה
 לח חשמל לתקשורת דרתי
 צנ"ר, קולטני - מעבר צנת



דירה 04 - 305

אלף בית אדריכלים
 אדריכלות, אדריכלות נוף ותכנון ערים
 רח' החימה 4 סניף הרכס בתוך משרדי קו תכנון עשי
 מילני, 045599075 | קני, 045599010

עמרום אברהם
 א מ נ ו ת ה ב נ י א

- פריקט רסיס - הערות לתוכנית מפרט:**
- תוכנית זו אינה סופית, ויזכנו בה שינויים כאמור בחוזה המכר, לרבות בהתאם לדרישות הרשויות המוסמכות והיועצים הטכניים.
 - המידות המתוארות בתוכנית הן מידות מתוכננות, תיחנה סטיות ממדידות אלו, לרבות כתוצאה משינויים הנובעים מאילוצי התכנון והביצוע כגון.
 - הכנסת עמודים קורות או צורת או כתוצאה מתיאומים בין הדרישות ההנדסיות והמפורטים הטכניים, וכן כתוצאה מדרישות הרשות, או ממגבלות של דיוק בביצוע וכי"ב.
 - סטיות בשיעור 2% בין מידות הבניין / וא הדירה המופיעות בתוכנית לבין המדידות למעשה, לא יחשבו לסטייה מהתוכנית, וכן סטיות בשיעור של 5% בין מידות האבזורים המופיעים במפרט לבין השטח למעשה, לרבות תוספת עמודים, שינוי מיקום העמודים והגדלת עובי העמודים- לא יחשבו כסטייה.
 - מידות המתוארות בתוכנית הן מידות בניה (ברוטו), מקי בניה לקי בניה. המידות הוליות (נטו) של החללים - מתקבלות ע"י החסרת עובי הטיח ו/או החסיפי, בכל צד לפי האורך.
 - ייתכנו שינויים בפחחים, בגדלים, במיקומם, מידתם או צורתם לרבות שינויים בחזיתות השונות, או אופן החלוקה הפנימית ליחידות או במספרן.
 - ייתכנו שינויים בהתאם לתוכנית הביצוע הסופית של התכנון, לרבות בפרטי החזיתות, במיקום הכלים הסניטריים, החלונות, החלזות וכי"ב. וכן במידות כלשהן המפורטות בתוכנית.
 - המידות הריהוט המופיעים בתוכנית, ככל שקיימים (הריסים, כורים, מקרר, ארונות קיר, מונט כביסה וכי"ב) משורטטים לצורך המחשה בלבד וכחצהה למיקומם ואינם כלולים בעסקת מכירת הדירה.
 - לצורך הזמנת ריהוט קבוע המשולב בחדרים (ארונות מטבח, ארונות קיר וכדומה) אין להתמך על המידות המתוארות בתוכנית ויש לקחת מידות בפועל בדירה לפני הזמנה. אין לבצע הזמנות לריהוט יוצר על סמך תכנית זו.
 - אין ממומים בתוכנית, בחלקם או בשלמותם פרטי הבליטות ו/או השקעים הנובעים מהתכנון והביצוע של עבודות הבניה.
 - תיחן הברכה גלוייה אכזת ו/או אופקית למטרות שונות של בויב, אורור, ניקוז וכי"ב. במסחר כביסה, במחסנים ובסחחים צבורים מעבר למסומן בתוכנית ובבהים שונים.
 - קבועת הפניטריה (ברזים, כורים, אסלות, אמבטיות וכ"ב) ו/או ארונות המטבח או הרחצה המופיעים בתוכנית זו הינם לצורך המחשה בלבד, אין להתייחס למידותיהן, מיקומן המדויק, או צורתן, אלא למפורט במפרט הטכני בלבד.
 - החברה תהיה רשאית להעביר צורת גלוייה לכיבוי (מתלים), לאורור חדרי שירותים, אמבטיה ומיזוג אוויר, קווי חשמל וסלפון וכי"ב, בגודל, במקום ובאופן לפי החלטה.
 - מיקומה הסופי של צורת מי גשם, ניקוז, קולטני ביוב וברות לחלו"ל ייקבע ע"פ תכנית הביצוע.
 - פני הריצוף בתוך הממ"ד מוגבהים בכ-2 ס"מ מפני הריצוף בדירה.
 - פני הריצוף בחדרי השירותים והרחצה מוגבהים בכ-1 ס"מ מפני הריצוף בדירה.
 - מפרטת דור ומפרטת שמש יוצפו עם שפועים לרבות התקנת סף מונמך ביצאה.
 - על הגג יותקנו מתקנים כגון קולטי שמש, אנטנות טלוויזיה, יחידות מיזוג אוויר, מפוחים, ארונות חשמל או כל מתקן אחר כפי שידרשו משותפים.
 - לכלל הדירות או לחלק מן ובאחזקה כל הידרים בבניין או חלק מהם לפי המקרה. מיקומם של המתקנים אינו סופי וייקבע ע"י החברה ובהתאם לדרישות הביצוע.
 - בתחום המבנה, ו/או המקרקעין ו/או המופלקים, תתכן זיקת הנאה ו/או זכות מעבר למקרקעי, מבנים, אגפים סמוכים, חלקי מבנה שונים.
 - בפרי ובבנחמות תשתיות בקומות השונות, יעברו מערכות המשרתות את כלל יחידות המבנה ו/או חלקו ויכללו מערכות כגון חשמל, תקשורת, ביוב, פנס, צנרת ניקוז מי נבי, אורור, צנרת מיזוג אוויר, וכל מערכת שתדרוש רשות מוסמכת.
 - מיקום המבנות למעבי המגורים (המנועים) ייקבע ע"י החברה וע"פ המלצת היועצים ואינו ניתן לשינוי ע"י הקונה, בהתאם למיקום תועבר צורת מיקום הצבת המתקנים ליחידות הדור השונות בבניין.
 - בבולות המגרש ושטחו ייקבעו סופית ע"פ מפה לצורכי רישום.
 - פיתוח המגרש ושטחו המשותף, לרבות גודל ארתי הריצוף וסוגם, הגיטון, סוגו, היקפו ומיקומו, ריהוט הגינה, כמות וגודל המחסנים, מיקום התצות, כניסת לישותי החניות, מיקום מבואת הכניסה לבניין וכיווני הכניסה לבניין, מיקום וגודל חדרי אשפה, מיקום וגודל חדרי העגלות, מתקני לחו חשמל ותקשורת דרתי צמ"ג, קולטן - מעבר צנרת
 - מיקום ספרינקלרים מדויק בדירה ו/או בשטחים המשותפים יקבע ויבוצע ע"פ הוראות כביי אש, הרשויות והמתכננים המוסמכות.

	פתח ניקוז למרפסת		מיקום מוצע למקרר (לא כלול מפרט)
	קיר בטון		מיקום מוצע לכיריים (לא כלול מפרט)
	קיר בניי בלוק/גבס		מיקום מוצע למכונת כביסה/מיבש (לא כלול מפרט)
	שטח משותף מבנה		מיקום מוצע למעבה (הכונה בלבד כלולה במפרט)
	וונטה		צינור אוויר לממ"ד (לפי הנחיות הא"א)
	מערכת סינון ע"פ פקה"ע		מיקום לדוד מים חמים
	חלון איורור		מיקום מוצע לתלית כביסה
	שוחת ביוב בור ניקוז		לוח חשמל ותקשורת דרתי
	סף הממכה / הגבנה		צמ"ג, קולטן - מעבר צנרת

תאריך חתימה: _____

חתימת הרוכש: _____

חתימת החברה: _____

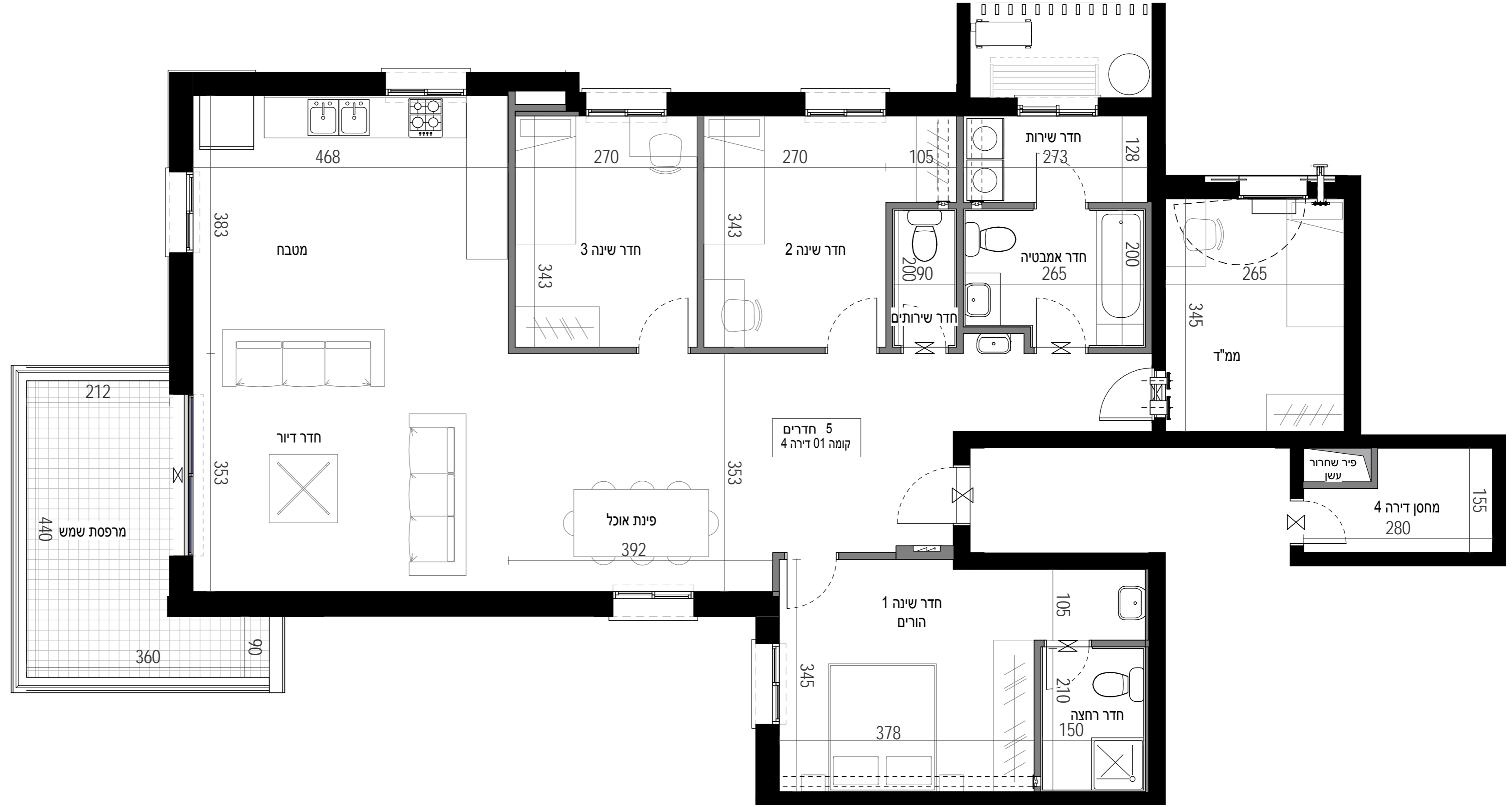
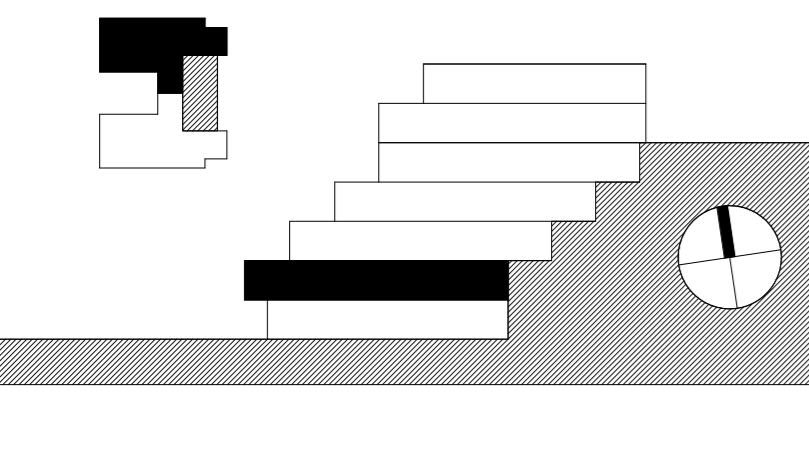
קנה מידה: 1 : 50

מספר גליון: D 064

מהדורה: 1

תאריך: 18/05/17

מס"ד	מבנה	קומה	דירה	דגם
64	305	01	04	T5A



דירה 05 - 305

אלף בית אדריכלים
 אדריכלות, אדריכלות נוף ותכנון ערים
 רח' היתמה 4 סניף הרכסל בתוך משרד יון נתנו ע"י
 מילטון, תל אביב 04569075, פקס: 04569010

עמרם אברהם
 א מ נ ו ת ה ב נ י ה

- פריקט רסיס - הערות לתוכנית מר:**
01. תוכנית זו אינה סופית, ויזכנו בה שינויים כאמור בחוזה המכר, לרבות בהתאם לדרישות הרשויות המוסמכות והיועצים הטכניים.
 02. המידות המתוארות בתוכנית הן מידות מתוכננות, תיחנה סטיות ממידות אלו, לרבות כתוצאה משינויים הנובעים מאילוצי 69" והביצוע כגון הכנה.
 03. מידות קורות או צורת או כתוצאה מתיאומים בין הדרישות ההנדסיות והמפרטים הטכניים, וכן כתוצאה מדרישות הרשויות, או ממגבלות של דיוק בביצוע וכי"ב.
 04. סטיות בשיעור 2% בין מידות הבניין / וא הדירה המופיעות בתוכנית לבין המידות למעשה, לא יחשבו לסטייה מהתוכנית, וכן סטיות בשיעור של 5% בין מידות האביזרים המופיעים במפרט לבין השטח למעשה, לרבות תוספת עמודים, שינוי מיקום העמודים והגדלת עובי העמודים - לא יחשבו כסטייה.
 05. המידות המתוארות בתוכנית הן מידות בניה (ברוטו), מקי בניה לקי בניה. המידות הוליות (נטו) של החללים - מתקבלות ע"י החסרת עובי הטיח /וא החיפוי, בכל צד לפי הצורך.
 06. ייתכנו שינויים בפנחסים, בגדלים, במיקומם, מידתם או צורתם לרבות שינויים בחזיתות השונות. או אופן החלוקה הפנימית ליחידות או במספרן.
 07. ייתכנו שינויים בהתאם לתוכנית הביצוע הסופית של התכנון, לרבות בפרטי החזיתות, במיקום הכלים הסניטריים, החלונות, החלוקות וכו'. וכן במידות כלשהן המפורטות בתוכנית.
 08. הידוד והריהוט המופיעים בתוכנית, ככל שקיימים (הריסים, כריים, מקרר, ארונות קיר, מכונת כביסה וכי"ב) משוייטטיים לצורך המחשה בלבד וכפופים למיקומם ואינם כלולים בעסקת מכירת הדירה.
 09. לצורך הזמנת ריהוט קבוע המשולב בחדרים (ארונות מטבח, ארונות קיר וכדומה) אין להסתמך על המידות המתוארות בתוכנית ויש לקחת מידות בפועל בדירה לפי הזמנה. אין לבצע הזמנות לריהוט וציוד על סמך תוכנית זו.
 10. אין מוטמנים בתוכנית, בחלקם או בשלמותם פרטי הבליטות ו/או השקעים הנובעים מהתכנון והביצוע של עבודות הבניה.
 11. תיתכן הגברה גלויה אכזת ו/או אופקית למערכות שונות של ביוב, אורזר, ניקוח וכי"ב. במסמך כביסה, במחסנים ובשטחים ציבוריים מעבר למסומן בתוכנית ובגבהים שונים.
 12. קבוצת הסניטריה (ברזים, כורים, אסלות, אמבטיה וכו') ו/או ארונות המטבח או הרחצה המופיעים בתוכנית זו הינם לצורך המחשה בלבד, אין להתייחס למידותיהן, מיקומן המדויק, או צורתן, אלא למפורט במפרט הטכני בלבד.
 13. החברה תהיה רשאית להעביר צנרת גלויה לכיבוי (מזדים), לאורזר חדרי שירותים, אמבטיה ומיזוג אוויר, קווי חשמל וטלפון וכי, בגודל, במקום ובמיקום.
 14. על הגג יותקנו מתקנים כגון קולטי שמש, אנטנות טלוויזיה, יחידות מיזוג אוויר, מפוחים, ארונות חשמל או כל מתקן אחר כפי שידרשו משותפים.
 15. מרפסת דור ומרפסות שמש יוצפו עם שפועים לרבות התקנת סף מונמך ביציאה.
 16. על הגג יותקנו מתקנים כגון קולטי שמש, אנטנות טלוויזיה, יחידות מיזוג אוויר, מפוחים, ארונות חשמל או כל מתקן אחר כפי שידרשו משותפים.
 17. לכלל הדירות או לחלק מהן תבאחזקת כל הייזרים בבניין או חלק מהם לפי המקרה, מיקומם של המתקנים אינו סופי וייקבע ע"י החברה ובהתאם לדרישות הביצוע.
 18. בתחום המבנה, ו/או המקרקעין ו/או הקומפליקס, תתכן זיקת הגנה ו/או זכות מעבר למקרקעי, מבנים, אגפים סמוכים, חלקי מבנה שונים.
 19. בפרי ובבמחנות תשתיות בקומות השונות, יעברו מערכות המשרתות את כלל יחידות המבנה ו/או חלקן ויכללו מערכות כגון חשמל, תקשורת, צנרת ניקוח מי נגב, אורזר, צנרת מיזוג אוויר, וכו'. מערכת שתדרשו רשות מוסמכת.
 20. מיקום הכוננות למעבי המזגנים (המנועים) ייקבע ע"י החברה וע"י המילת היועצים ואינו ניתן לשינוי ע"י הקונה, בהתאם למיקום תועבר צנרת ממקום הצבת המתקנים ליחידות הדור השונות בבניין.
 21. גבולות המגרש ושטחו ייקבעו סופית ע"פ מפה לצורכי רישום.
 22. פיתוח המגרש ושטחי הרכוש המשותף, לרבות גודל ארתי הריצוף וסוגם, הגיטון, סוגו, היקפו ומיקומו, ריהוט הגינה, כמות וגודל המחסנים, מיקום התצורה, כניסת לשטחי החנייה, מיקום מבואת הכניסה לבניין וכיווני הכניסה לבניין, מיקום וגודל חדרי אשפה, מיקום וגודל חדרי העגלות, מתקני לחו חשמל /תקשורת דירתי צמ"ג, קולטן - מעבר צנרת
 23. מיקום ספרינקלרים מדויק בדירה ו/או בשטחים המשותפים יקבע ויבוצע ע"י הוראות כביב אש, הרשויות והמתכננים

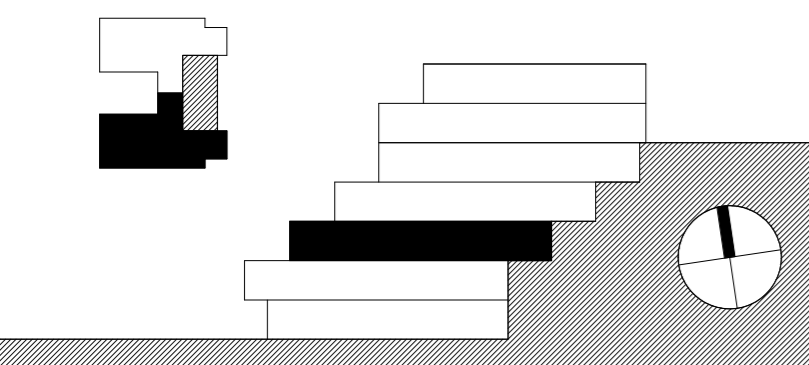
	פתח ניקוח למרפסת		מיקום מוצע למקרר (לא כלול מפרט)
	קיר בטון		מיקום מוצע לכיריים (לא כלול מפרט)
	קיר בני ברק/גבס		מיקום מוצע למכונת כביסה/מיבש (לא כלול מפרט)
	שטח משותף במבנה		מיקום מוצע למעבה (הכונה בלבד כלולה במפרט)
	וונטה		צינור אוויר לממ"ד (לפי הנחיות הא"א)
	מערכת סינון ע"פ פקה"ע		מיקום לדוד מים חמים
	חלון איורזר		מיקום מוצע לתלית כביסה
	שוחת ביוב בור ניקוח		לוח חשמל /תקשורת דירתי
	סף הנמכה / הגבנה		צמ"ג, קולטן - מעבר צנרת

תאריך חתימה: _____

חתימת הרוכש: _____

חתימת החברה: _____

קנה מידה:	1 : 50			
מספר גליון:	D 065			
מהדורה:	1			
תאריך:	18/05/17			
מס"ד	מבנה	קומה	דירה	דגם
65	305	02	05	T4.5A



דירה 07 - 305



אלף בית אדריכלים
אדריכלות, אדריכלות נוף ותכנון ערים
רח' החימה 4 סניף הרומל בתוך משרדי יון נתנו עשן
מטקס: 045699075 / 045699010



עמרם אברהם
א מ נ ו ת ב נ י ה

- פריקט רסיס - הערות לתוכנית מבר:**
- תוכנית זו אינה סופית, ויצטנו בה שינויים כאמור בחוזה המכר, לרבות בהתאם לדרישות הרשויות המוסמכות והיועצים הטכניים.
 - המידות המתוארות בתוכנית הן מידות מתוכננות, תיחנה סטיות ממידות אלו, לרבות כתוצאה משינויים הנובעים מאילוצי התכנון והביצוע כגון.
 - הכנסת עמודים קורות או צנרת או כתוצאה מתיאומים בין הדרישות ההנדסיות והמפרטים הטכניים, וכן כתוצאה מדרישות הרשויות, או ממגבלות של דיוק בביצוע וכי"ב.
 - סטיות בשיעור 2% בין מידות הבניין / ואו הדירה המופיעות בתוכנית לבין המידות למעשה, לא יחשבו לסטייה מהתכנית, וכן סטיות בשיעור של 5% בין מידות האבזורים המופיעים במפרט לבין השטח למעשה, לרבות תוספת עמודים, שינוי מיקום העמודים והגדלת עובי העמודים- לא יחשבו כסטייה.
 - המידות המתוארות בתוכנית הן מידות בניה (ברוטו), מקי בניה לקי בניה. המידות הלויות (נטו) של החללים - מתקבלות ע"י החסרת עובי הטיח ו/או החיפוי, ככל צד לפי הצורך.
 - יתכנו שינויים בפחחים, בגודלם, במיקומם, מידתם או צורתם לרבות שינויים בחזיתות השונות. או אופן החלוקה הפנימית ליחידות או במספרן.
 - יתכנו שינויים בהתאם לתוכנית הביצוע הסופית של החברה, לרבות בפרטי החזיתות, במיקום הכלים הסניטריים, החלונות, החלזות וכי. וכן במידות כלשהן המפורטות בתוכנית.
 - המידות והריחוק המופיעים בתוכנית, ככל שקיימים (הריסים, כוירים, מקרר, ארונות קיר, מונט כביסה וכי"ב) משרטטים לצורך המחשה בלבד וכהצעה למיקומם ואינם כלולים בעסקת מכירת הדירה.
 - לצורך הזמנת ריהוט קבוע המשולב בחדרים (ארונות מטבח, ארונות קיר וכדומה) אין להסתמך על המידות המתוארות בתוכנית ויש לקחת מידות בפועל בדירה לפני הזמנה. אין לבצע הזמנות לריהוט וציוד על סמך תכנית זו.
 - אין ממונים בתוכנית, בחלקם או בשלמותם פרטי הבליטות ו/או השקעים הנובעים מהתכנון והביצוע של עבודות הבניה.
 - תיחן הבניה גלויה אכזת ו/או אופיק למטרות שנות של ביוב, אורור, ניקוח וכי"ב. במסמך כביסה, במחסנים ובשטחים ציבוריים מעבר למסומן בתוכנית ובגבהים שונים.
 - קבועת הסניטריה (ברזים, כוירים, אסלות, אמבטיה וכו') ו/או ארונות המטבח או הרחצה המופיעים בתוכנית זו הינם לצורך המחשה בלבד, אין להתייחס למידותיהן, מיקומן המדויק, או צורתן, אלא למפרט במפרט הטכני בלבד.
 - החברה תוהיה רשאית להעביר צנרת גלויה לכיבי (מתלים), לאורור חדרי שירותים, אמבטיה ומיזוג אוויר, קווי חשמל וסלפון וכי, בגודל, במקום ובמיקום.
 - באופן לפי החלזותה, ומעבר למסומן בתכנית, על ההגנה לאפשר תחזוקה וטיפול במערכות אלה.
 - מיקומה הסופי של צורת מי גשם, ניקוח, קולטני ביוב וצרות לחלוץ ייקבע עפי' תכנית הביצוע.
 - פני הריצוף בתוך המג'ד מוגבהים בכ-2 ס"מ מפני הריצוף בדירה.
 - פני הריצוף בחדרי השירותים והרחצה מוגבהים בכ-1 ס"מ מפני הריצוף בדירה.
 - מפרטות דור ומפרטות שמש ירצפו עם שפועים לרבות התקנת סף מונמך ביציאה.
 - על הגג יותקנו מתקנים כגון קולטי שמש, אוטומט טלוויזיה, יחידות מיזוג אוויר, מפותחים, ארונות חשמל או כל מתקן אחר כפי שידרשו משהתקנים.
 - לכלל הדירות או לחלק מהן באחזקה כל הידרים בבניין או חלק מהם לפי המקרה, מיקומם של המתקנים אינו סופי וייקבע ע"י החברה ובהתאם לדרישות הביצוע.
 - בתחום המבנה, ו/או המקרקעין ו/או הקומפלקס, תתכן זיקת הגנה ו/או זכות מעבר למקרקעי, מבנים, אגפים סמוכים, חלקי מבנה שונים.
 - בכירי ובמחומות השתיות בקומות השונות, יעברו מערכות המשרתות את כלל יחידות המבנה ו/או חלקו ויכללו מערכות כגון חשמל, תקשורת, צנרת ניקוח מי נגב, אורור, צנרת מיזוג אוויר, וכל מערכת שתדרוש רשות מוסמכת.
 - מיקום הכוננות למעבי המזגנים (הממונים) ייקבע ע"י החברה ועפי' המלצת היועצים ואינו ניתן לשינוי ע"י הקונה, בהתאם למיקום תועבר צנרת ממקום הצבת המתקנים ליחידות הדור השונות בבניין.
 - בגולת המגרש ושוטחו ייקבעו סופית ע"פ מפה לאורכי רישום.
 - פיתוח המגרש ושוטחו הרכוש המשותף, לרבות גודל ארתי הריצוף וסוגם, הגיטון, סוגו, היקפו ומיקומו, ריהוט הגינה, כמות וגודל המחסנים, מיקום התצות, מיקום מבואת הכניסה לבניין וכיווני הכניסה לבניין, מיקום וגודל חדרי אשפה, מיקום התצות, כניסת לשיטוחי מיקום מוצע לתלית כביסה וגודל חדרי העגלות, מתקני מיקום מוצע למקרר (לא כלול מפרט) מיקום מוצע לכיורים (לא כלול מפרט) מיקום מוצע למכונת כביסה/מיביש (לא כלול מפרט) מיקום מוצע למעבה (הכונה בלבד כלולה במפרט) צינור אוויר למג'ד (לפי הנחיות הא"א) מיקום לידור מים חמים מיקום מוצע לתלית כביסה לחח חשמל/תקורת דרתי צמ"ג, קולטן - מעבר צנרת

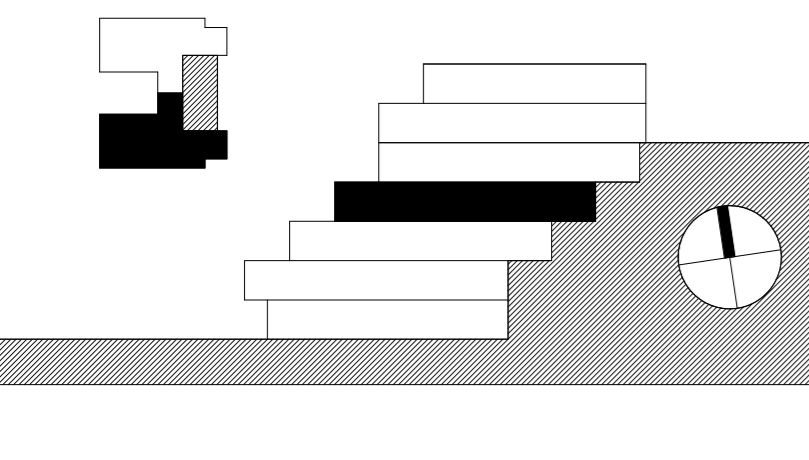
	פתח ניקוח למרפסת		מיקום מוצע למקרר (לא כלול מפרט)
	קיר בטון		מיקום מוצע לכיורים (לא כלול מפרט)
	קיר בניו בלוק/גבס		מיקום מוצע למכונת כביסה/מיביש (לא כלול מפרט)
	שטח משותף במבנה		מיקום מוצע למעבה (הכונה בלבד כלולה במפרט)
	וונטה		צינור אוויר למג'ד (לפי הנחיות הא"א)
	מערכת סינון ע"פ פקה"ע		מיקום לידור מים חמים
	חלון איורור		מיקום מוצע לתלית כביסה
	שוחות ביוב בור ניקוח		לוח חשמל/תקורת דרתי
	סף הנמכה / הגבהה		צמ"ג, קולטן - מעבר צנרת

תאריך חתימה: _____

חתימת הרוכש: _____

חתימת החברה: _____

קנה מידה:	1 : 50				
מספר גליון:	D 067				
מהדורה:	1				
תאריך:	18/05/17				
מס"ד	דגם	דירה	קומה	מבנה	דירה
67	T4.5B	07	03	305	07



דירה 08 - 305

אלף בית אדריכלים
 אדריכלות, אדריכלות נוף ותכנון ערים
 רח' היתמה 4, סניף הרכולות בתוך משרד יון נתנו ע"י
 מ.טל. 04559075 / 04559010

עמרים אברהם
 א מ נ ו ת ה ב נ י ה

- פריקט רסיס - הערות לתוכנית מר:**
- תוכנית זו אינה סופית, ויחזנו בה שינויים כאמור בחוזה המכר, לרבות בהתאם לדרישות הרשויות המוסמכות והיועצים הטכניים.
 - המידות המתוארות בתוכנית הן מידות מתוכננות, תיחנה סטיות ממדידות אלו, לרבות כתוצאה משינויים הנובעים מאילוצי התכנון והביצוע כגון.
 - הכנסת עמודים קורות או צנרת או כתוצאה מתיאומים בין הדרישות ההנדסיות והמפרטים הטכניים, וכן כתוצאה מדרישות הרשות, או ממגבלות של דיוק בביצוע וכ"ל.
 - סטיות בשיעור 2% בין מידות הבניין / וא הדירה המופיעות בתוכנית לבין המידות למעשה, לא יחשבו לסטייה מהתוכנית, וכן סטיות בשיעור של 5% בין מידות האביזרים המופיעים במפרט לבין השטח למעשה, לרבות תוספת עמודים, שינוי מיקום העמודים והגדלת עובי הפעמרים- לא יחשבו כסטייה.
 - מידות המתוארות בתוכנית הן מידות בניה (ברוטו), מקי בניה לקי בניה. המידות הלויות (נטו) של החללים - מתקבלות ע"י החסרת עובי הטיח ו/או החיפוי, ככל צד לפי האורך.
 - יתכנו שינויים בפתחים, בגודלם, במיקומם, מידתם או צורתם לרבות שינויים בחזיתות השונות. או אופן החלוקה הפנימית ליחידות או במספרן.
 - יתכנו שינויים בהתאם לתוכנית הביצוע הסופית של התכנון, לרבות בפרטי החזיתות, במיקום הכלים הסניטריים, החלונות, החלזות וכ"ל. וכן במידות כלשהן המפורטות בתוכנית.
 - האיוד והריהוט המופיעים בתוכנית, ככל שקיימים (הריסים, כיריים, מקרר, ארונות קיר, מונט כביסה וכ"ל) משורטטים לצורך המחשה בלבד וכחצה למיקומם ואינם כלולים בעסקת מכירת הדירה.
 - לצורך הזמנת ריהוט קבוע המשולב בחדרים (ארונות מטבח, ארונות קיר וכדומה) אין להסתמך על המידות המתוארות בתוכנית ויש לקחת מידות בפועל בדירה לפני הזמנה. אין לבצע הזמנות לריהוט צויד על סמך תכנית זו.
 - אין מסומנים בתוכנית, בחלקם או בשלמותם פרטי הבליטות ו/או השקעים הנובעים מהתכנון והביצוע של עבודות הבניה.
 - תיחן הברכה גלויה אכזית ו/או אפיקית למערכות שונות של בויב, אורור, ניקוז וכ"ל, במסמך כביסה, במחסנים ובשטחים ציבוריים מעבר למסומן בתוכנית ובגבהים שונים.
 - קבועת הסניטריה (ברזים, כיריים, אסלות, אבטיות וכו') ו/או ארונות המטבח או הרחצה המופיעים בתוכנית זו הינם לצורך המחשה בלבד, אין להתייחס למידותיהן, מיקומן המדויק, או צורתן, אלא למפרט במפרט הטכני בלבד.
 - החברה תורה רשאת להעביר צנרת גלויה לכיבי (מתדים), לאורור חדרי שירותים, אבטיה ומיזוג אוויר, קווי חשמל וסלפון וכ"ל, בגודל, במקום ובאופן לפי ההלטה, ומעבר למסומן בתכנית. על ההגנה לאפשר תחזוקה וטיפול במערכות אלה.
 - מיקומה הסופי של צנרת מי גשם, ניקוז, קולטני ביוב ובורות לחלוץ ייקבע עפ"י תכנית הביצוע.
 - פני הריצוף בתוך המגדל מוגבהים בכ-2 ס"מ מפני הריצוף בדירה.
 - פני הריצוף בחדרי השירותים והרחצה מוגבהים בכ-1 ס"מ מפני הריצוף בדירה.
 - מרכסות דור ומרכסות כגון קולטי שמש ירצפו עם שפועים לרבות התקנת סף מונמך ביצאה.
 - על הגג יותקנו מתקנים כגון קולטי שמש, אנטנות טלוויזיה, יחידות מיזוג אוויר, מפותחים, ארונות חשמל או כל מתקן אחר כפי שידרשו משותפים.
 - לכלל הדירות או לחלק מהן נבאחזקת כל הדיירים בבניין או חלק מהם לפי המקרה. מיקומם של המתקנים אינו סופי וייקבע ע"י החברה ובהתאם לדרישות הביצוע.
 - בתחום המבנה, ו/או המקרקעין ו/או הקומפלקס, תתכן זיקת הנאה ו/או זכות מעבר למקרקעי, מבנים, אגפים סמוכים, חלקי מבנה שונים.
 - בפרי ובקומות תשתיות בקומות השונות, יעברו מערכות המשרתות את כלל יחידות המבנה ו/או חלקו ויכללו מערכות כגון חשמל, תקשורת, ביוב, צנרת ניקוז מי גשם, אורור, צנרת מיזוג אוויר, וכל מערכת שתדרוש רשות מוסמכת.
 - מיקום הכנתו למעבי המזגנים (המנועים) ייקבע ע"י החברה ועפ"י המלצת היועצים ואינו ניתן לשינוי ע"י הקונה, בהתאם למיקום תועבר צנרת ממקום הצבת המתקנים ליחידות הדור השונות בבניין.
 - בגולת המגרש ושטחו ייקבעו סופית ע"פ מפה לצורכי רישום.
 - פיתוח המגרש ושטחי הרכוש המשותף, לרבות גודל ארתי הריצוף וסוגם, הגיטון, סוגו, היקפו ומיקומו, ריהוט הגינה, כמות וגודל המחסנים, מיקום וגודל חדרי אשפה, מיקום התועות, כניסת לשיטח מתקני וגודל חדרי העלאת מתקני.
 - גז, חשמל וכו', אינם סופיים, וייקבעו סופית ע"י האדריכל ו/או היועצים הטכניים ובהתאם לדרישות הרשויות המוסמכות.
 - מיקום ספרינקלרים מדויק בדירה ו/או בשטחים המשותפים יקבע ויבוצע עפ"י הוראות כביב אש, הרשויות והמתכננים.

	פתח ניקוז למרפסת		מיקום מוצע למקרר (לא כלול מפרט)
	קיר בטון		מיקום מוצע לכיריים (לא כלול מפרט)
	קיר בניי בלוק/גבס		מיקום מוצע למכונת כביסה/מיביש (לא כלול מפרט)
	שטח משותף במבנה		מיקום מוצע למעבה (הכנה בלבד כלולה במפרט)
	וונטה		צינור אוויר למגדל (לפי הנחיות הא"א)
	מערכת סינון ע"פ פקה"ע		מיקום לדוד מים חמים
	חלון איורור		מיקום מוצע לתלית כביסה
	שוחת ביוב בור ניקוז		לוח חשמל /תקשורת דירתו
	סף הנמכה / הגבהה		צמ"ג, קולטן - מעבר צנרת

תאריך חתימה: _____

חתימת הרוכש: _____

חתימת החברה: _____

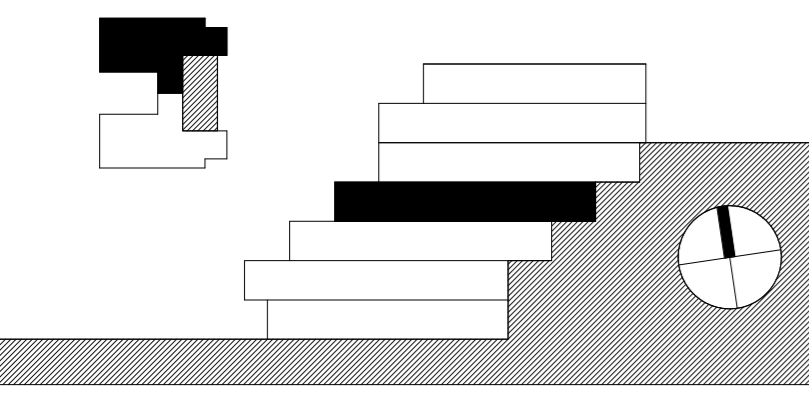
קנה מידה: 1 : 50

מספר גליון: D 068

מהדורה: 1

תאריך: 18/05/17

מס"ד	מבנה	קומה	דירה	דגם
68	305	03	08	T4.5B

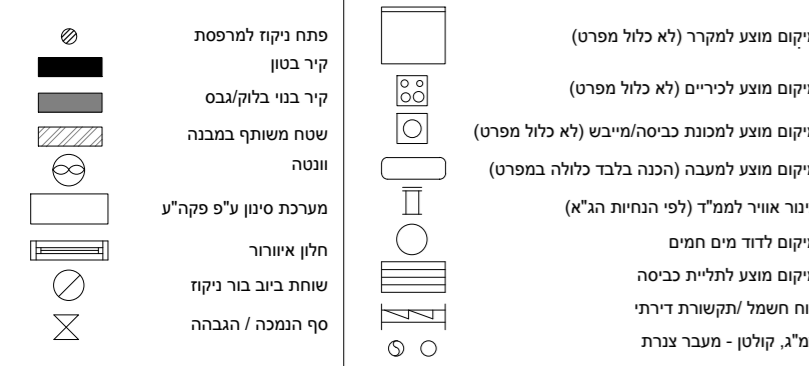


דירה 10 - 305



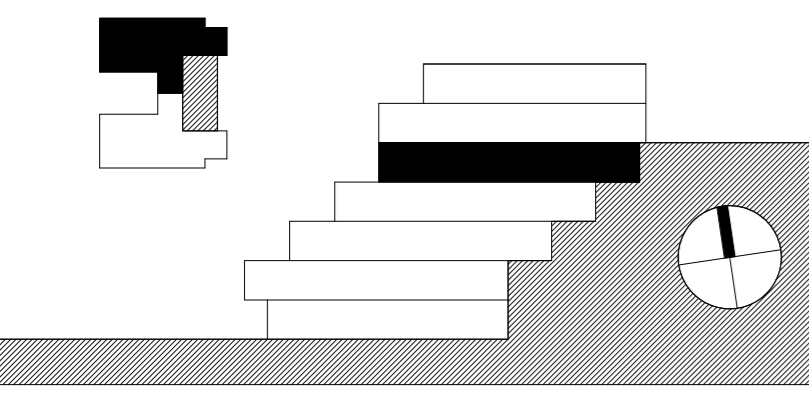
פריקט רסיס - הערות לתוכנית מר:

01. תוכנית זו אינה סופית, ויזכנו בה שינויים כאמור בחוזה המכר, לרבות בהתאם לדרישות הרשויות המוסמכות והיועצים הטכניים.
02. המידות המתוארות בתוכנית הן מידות מתכננות, תיחנה סטיות ממדידות אלו, לרבות כתוצאה משינויים הנובעים מאילוצי התכנון והביצוע כגון.
03. הנכס עמודים קורות או צורת או כתוצאה מתיאומים בין הדרישות ההנדסיות והמפרטים הטכניים, וכן כתוצאה מדרישות הרשויות, או ממגבלות של דיוק בביצוע וכי"ב.
04. סטיות בשיעור 2% בין מידות הבניין / וא הדירה המופיעות בתוכנית לבין המדידות למעשה, לא יחשבו לסטייה מהתכנית, וכן סטיות בשיעור של 5% בין מידות האבזורים המופיעים במפרט לבין השטח למעשה, לרבות תוספת עמודים, שינוי מיקום העמודים והגדלת עובי העמודים- לא יחשבו כסטייה.
04. המידות המתוארות בתוכנית הן מידות בניה (ברוטו), מקי בניה לקי בניה. המידות הוליות (נטו) של החללים - מתקבלות ע"י החסרת עובי הטיח /או החסיי, ככל צד לפי האורך.
05. ייתכנו שינויים בפחחים, בגדלים, במיקומם, מידתם או צורתם לרבות שינויים בחזיתות השונות. או אופן החלוקה הפנימית ליחידות או במספרן.
06. ייתכנו שינויים בהתאם לתוכנית הביצוע הסופית של התכנון, לרבות בפרטי החזיתות, במיקום הכלים הסניטריים, החלונות, החלזות וכי"ב. וכן במידות כלשהן המפורטות בתוכנית.
07. היצוד והריהוט המופיעים בתוכנית, ככל שקיימים (הריסים, כיריים, מקרר, ארונות קיר, מונט כביסה וכי"ב) משורטטים לצורך המחשה בלבד וכחצהה למיקומם ואינם כלולים בעסקת מכירת הדירה.
08. לצורך הזמנת ריהוט קבוע המשולב בחדרים (ארונות מטבח, ארונות קיר וכדומה) אין להסתמך על המידות המתוארות בתוכנית ויש לקחת מידות בפועל בדירה לפני הזמנה. אין לבצע הזמנות לריהוט יצוד על סמך תכנית זו.
09. אין סוממים בתוכנית, בחלקם או בשלמותם פרטי הבליטות ו/או השקעים הנובעים מהתכנון והביצוע של עבודות הבניה.
10. תיתכן הבניה גלויה אכזית ו/או אפיקית למטרות שונות של ביוב, אורור, ניקוז וכי"ב. במסמך כביסה, בחחסים ובשטחים יצבורים מעבר למסומן בתוכנית ובגבהים שונים.
11. קבועת הפניטציה (ברזים, כיריים, אסלות, אמבטיה וכו') ו/או ארונות המטבח או הרחצה המופיעים בתוכנית זו הינם לצורך המחשה בלבד, אין להתייחס למידותיהן, מיקומן המדויק, או צורתן, אלא למפרט במפרט הטכני בלבד.
12. החברה תהיה רשאית להעביר צנרת גלויה לכיבוי (מדמים), לאורור חדרי שירותים, אמבטיה ומיזוג אוויר, קווי חשמל וסלפון וכי"ב, בגודל, במקום ובאופן לפי החלטה, ומעבר למסומן בתכנית. על הקונה לאפשר תחזוקה וטיפול במערכות אלה.
13. מיקומה הסופי של צנרת מי גשם, ניקוז, קולטני ביוב וצנרת לחלוץ ייקבע עפ"י תכנית הביצוע.
14. פני הריצוף בתוך המגדל מוגבהים בכ-2 ס"מ מפני הריצוף בדירה.
15. פני הריצוף בחדרי השירותים והרחצה מוגממים בכ-1 ס"מ מפני הריצוף בדירה.
16. מרפסת דור ומרפסת שמש ירצפו עם שפועים לרבות התקנת סף מונמך ביציאה.
17. על הגג יותקנו מתקנים כגון קולטי שמש, אנטנות טלוויזיה, יחידות מיזוג אוויר, מפותחים, ארונות חשמל או כל מתקן אחר כפי שידרשו משותפים.
18. כללל הדירות או לחלק מהן ובאחזקה כל הידירים בבניין או חלק מהם לפי המקרה. מיקומם של המתקנים אינו סופי ויקבע ע"י החברה ובהתאם לדרישות הביצוע.
18. בתחום המבנה, ו/או המקרקעין ו/או הקומפלקס, תתכן זיקת הגאה ו/או זכות מעבר למקרקעי, מבנים, אגפים סמוכים, חלקי מבנה שונים.
19. בפרי ובבמחנות תשתיות בקומות השונות, יעברו מערכות המשרתות את כלל יחידות המבנה ו/או ויכללו מערכות כגון חשמל, תקשורת, ביוב, צנרת ניקוז מי נגר, אורור, צנרת מיזוג אוויר, וכל מערכת שתדרוש רשות מוסמכת.
20. מיקום הכוננות למעבי המזגנים (המנועים) ייקבע ע"י החברה ועפ"י המלצת היועצים ואינו ניתן לשינוי ע"י הקונה, בהתאם למיקום תועבר צנרת ממוקם הגבת המתקנים ליחידות הדור השונות בבניין.
21. גבולות המגרש ושטחו ייקבעו סופית ע"פ מפה לצורכי רישום.
22. פיתוח המגרש ושטחי הרכשו המשותף, לרבות גודל ארתי הריצוף וסוגם, הגיטון, סוגו, היקפו ומיקומו, ריהוט הגינה, כמות וגודל המחסנים, מיקום התצות, כניסות לשטחי החניות, מיקום מבואת הכניסה לבניין וכיווני הכניסה לבניין, מיקום וגודל חדרי אשפה, מיקום וגודל חדרי העלאת, מתקני לחו חשמל /תקשורת דרתי צמ"ר, קולטון - מעבר צנרת
23. מיקום ספרינקלרים מדויק בדירה ו/או בשטחים המשותפים יקבע ויבוצע עפ"י הוראות כביבוי אש, הרשויות והמתכננים המוסמכות.



תאריך חתימה: _____
 חתימת הרוכש: _____
 חתימת החברה: _____

קנה מידה:	1 : 50			
מספר גליון:	D 070			
מהדורה:	1			
תאריך:	18/05/17			
מס"ד	דירה	קומה	מבנה	דגם
70	10	04	305	T4A



דירה 11 - 305

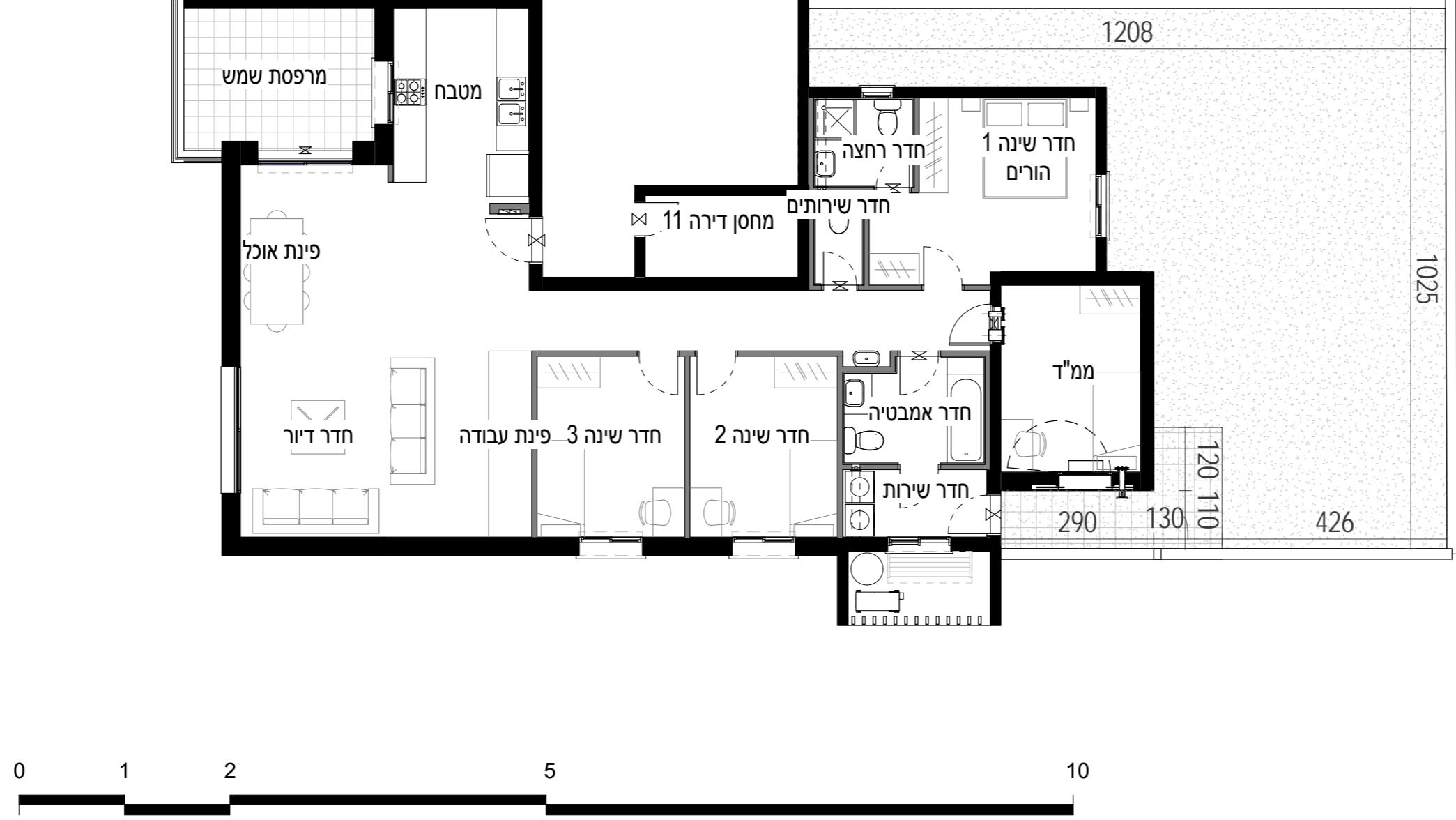
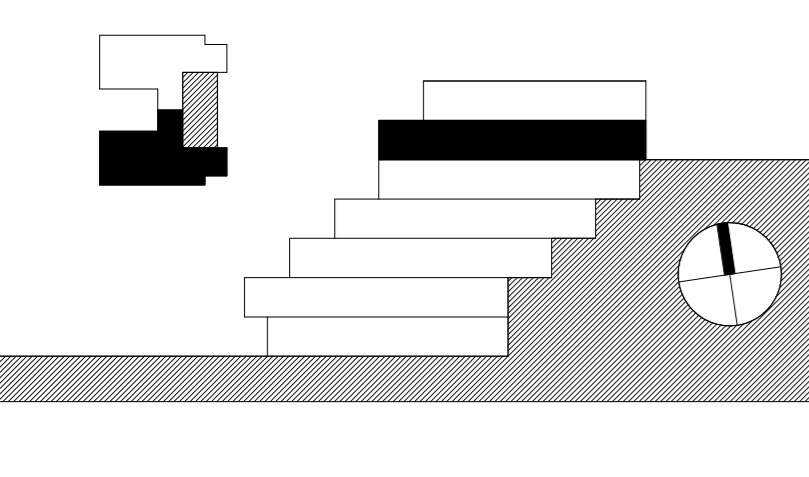


- פריקט רכסים - הערות לתוכנית מבר:**
- 01 תוכנית זו אינה סופית, ויזכנו בה שינויים כאמור בחוזה המכר, לרבות בהתאם לדרישות הרשויות המוסמכות והיועצים המסויימים.
 - 02 המידות המתוארות בתוכנית הן מידות מתוכננות, תיכנה סטיות ממידות אלו, לרבות כתוצאה משינויים הנובעים מאילוצי התכנון והביצוע כגון.
 - 03 הנסות עמודים קורות או צנרת או כתוצאה מתיאומים בין הדרישות ההנדסיות והמפרטים הטכניים, וכן כתוצאה מדרישות הרשויות, או ממגבלות של דיוק בביצוע וכ"ל.
 - 04 סטיות בשיעור 2% בין מידות הבניין / וא הדירה המופיעות בתוכנית לבין המידות למעשה, לא יחשבו לסטייה מהתוכנית, וכן סטיות בשיעור של 5% בין מידות האבזורים המופיעים במפרט לבין השטח למעשה, לרבות תוספת עמודים, שינוי מיקום העמודים והגדלת עובי העמודים. לא יחשבו כסטייה.
 - 04 המידות המתוארות בתוכנית הן מידות בניה (ברוטו), מקי בניה לקי בניה. המידות הוליות (נטו) של החללים – מתקבלות ע"י הסרת עובי הטיח ו/או החיפוי, ככל צד לפי הצורך.
 - 05 ייתכנו שינויים בפחחים, בגודלם, במיקומם, מידתם או צורתם לרבות שינויים בחזיתות השונות. או אופן החלוקה הפנימית ליחידות או במספרן.
 - 06 ייתכנו שינויים בהתאם להתאמת התוכנית לביצוע הסופית של התבונה, לרבות בפרטי החזיתות, במיקום הכלים הסניטריים, החלונות, החלזות וכ"ל, וכן במידות כלשון המפרטות בתוכנית.
 - 07 המידות והריהוט המופיעים בתוכנית, ככל שקיימים (הריסים, כיריים, מקרר, ארונות קיר, מכונת כביסה וכ"ל) משוייכים למחיר ולצורך המחשה בלבד וכפופים למיקומם ואינם כלולים בעסקת מכירת הדירה.
 - 08 לצורך הזמנת ריהוט קבוע המשולב בחדרים (ארונות מטבח, ארונות קיר וכדומה) אין להסתמך על המידות המתוארות בתוכנית ויש לקחת מידות בפועל בדרישה לפי הזמנה. אין לבצע הזמנות לריהוט יוצר על סמך תוכנית זו.
 - 09 אין סוממים בתוכנית, בחלקם או בשלמותם פרטי הבליטות ו/או השקעים הנובעים מהתכנון והביצוע של עבודות הבניה.
 - 10 תיחכן הברכה גלוייה אכזתי ו/או אפיקית למערכות שונות של ביוב, אורור, ניקוז וכ"ל, במסמך כביסה, במחסנים ובשטחים ציבוריים מעבר למסומן בתוכנית ובגבהים שונים.
 - 11 תיכנה השטח הציבורי (ברזים, כיריים, אסלות, אבטיות וכ"ל) ו/או ארונות המטבח או הרחצה המופיעים בתוכנית זו הינם לצורך המחשה בלבד, אין להתייחס למידותיהן, מיקומן המדויק, או צורתן, אלא למפרט במפרט הטכני בלבד.
 - 12 החברה תהיה רשאית להעביר צנרת גלוייה לכיבי (מזדים), לאורור חדרי שירותים, אמבטיה ומיזוג אוויר, קווי חשמל וטלפון וכ"ל, בגודל, במקום ובמיקום.
 - 13 ייתכנו שינויים בעבר למסומן בתוכנית ובגבהים שונים.
 - 14 מיקומה הסופי של צנרת מי משם, ניקוז, קולטני ביוב וצנרת לחלוץ ייקבע ע"י תוכנית הביצוע.
 - 15 פני הריצוף בחדר השירותים והרחצה מונמכים בכ-2 ס"מ מפני הריצוף בדירה.
 - 16 פני הריצוף בחדר השיירות מונמכים בכ-1 ס"מ מפני הריצוף בדירה.
 - 17 מרפסת דור ומרפסת שמש ירוצפו עם שפועים לרבות התקנת סף מונמך ביציאה.
 - 18 על הגג יותקנו מתקנים כגון קולטני שמש, אוטומט טלוויזיה, יחידות מיזוג אוויר, מפותחים, ארונות חשמל או כל מתקן אחר כפי שידרשו המשתתפים.
 - 19 לכלל הדירות או לחלק מהן נבאחזקת כל הדיירים בבניין או חלק מהם לפי המקרה, מיקומם של המתקנים אינו סופי וייקבע ע"י החברה ובהתאם לדרישות הביצוע.
 - 20 בתחום המבנה, ו/או המקרקעין ו/או הקומפלקס, תתכן זיקת הנאה ו/או זכות מעבר למקרקעי, מבנים, אגפים סמוכים, חלקי מבנה שונים.
 - 21 בפרי ובבנויות משותפות בקומות השונות, יעברו מערכות המשרתות את כלל יחידות המבנה ו/או חלקן ויכללו מערכות כגון חשמל, תקשורת, ביוב, מים, צנרת ניקוז מי נגב, אורור, צנרת מיזוג אוויר, וכל מערכת שתדרוש רשות מוסמכת.
 - 20 מיקום הכנתו למעבי המזגנים (המונעים) ייקבע ע"י החברה וע"י המלצת היועצים ואינו ניתן לשינוי ע"י הקונה, בהתאם למיקום הנובע צנרת ממקום הגבת המתקנים ליחידות הדור השונות בבניין.
 - 21 בזולת המגרש ושטחו ייקבעו סופית ע"פ מפה לאורכי רישום.
 - 22 פיתוח המגרש ושטחי הרכוש המשותף, לרבות גודל ארתי הריצוף וסוגם, הגיטון, סוגו, היקפו ומיקומו, ריהוט הגינה, כמות וגודל המחסנים, מיקום וגודל המחסנים, מיקום מבוטאת הכניסה לבניין וכיווני הכניסה לבניין, מיקום וגודל חדרי אשפה, מיקום התוכנית, כניסתו לשטחו, כניסתו למתקן, מיקום מבוטאת הכניסה לבניין וכיווני הכניסה לבניין, מיקום וגודל חדרי אשפה, מיקום וגודל חדרי העלאת, מתקני לחו חשמל /תקשורת דרתי צמ"ג, קולטן - מעבר צנרת
 - 23 מיקום ספרינקלרים מדויק בדירה ו/או בשטחים המשותפים ייקבע ויבוצע ע"י הוראות כביי אש, הרשויות והמתכננים

	פתח ניקוז למרפסת		מיקום מוצע למקרר (לא כלול מפרט)
	קיר בטון		מיקום מוצע לכיריים (לא כלול מפרט)
	קיר בניי בלוק/גבס		מיקום מוצע למכונת כביסה/מייבש (לא כלול מפרט)
	שטח משותף מבנה		מיקום מוצע למעבה (הכונה בלבד כלולה במפרט)
	וונטה		צינור אוויר לממ"ד (לפי הנחיות הא"א)
	מערכת סינון ע"פ פקה"ע		מיקום לדוד מים חמים
	חלון איורור		מיקום מוצע לתלית כביסה
	שוחת ביוב בור ניקוז		לוח חשמל /תקשורת דרתי
	סף הנמכה / הגבהה		צמ"ג, קולטן - מעבר צנרת

תאריך חתימה	_____
חתימת הרוכש	_____
חתימת החברה	_____

קנה מידה:	1:50	1:100		
מספר גליון:	D 071			
מהדורה:	1			
תאריך:	18/05/17			
מס"ד	דירה	קומה	מבנה	דגם
71	11	05	305	T5B



דירה 12 - 305



פרויקט רסום - הערות לתוכנית מכר:

- תוכנית זו אינה סופית, ויחזנו בה שינויים כאמור בחוזה המכר, לרבות בהתאם לדרישות הרשויות המוסמכות והיועצים המסויימים.
- המידות המתוארות בתוכנית הן מידות מתוכננות, תיחנה סטיות ממידות אלו, לרבות כתוצאה משינויים הנובעים מאילוצי התכנון והביצוע כגון.
- הנספח עמודים קורות או צורת או כתוצאה מתאימות בין הדרישות ההנדסיות והמפרטים הטכניים, וכן כתוצאה מדרישות הרשויות, או ממגבלות של דיוק בביצוע וכ"ל.
- סטיות בשיעור 2% בין מידות הבניין / וא הדירה המופיעות בתוכנית לבין המידות למעשה, לא יחשבו לסטייה מהתוכנית, וכן סטיות בשיעור של 5% מידות האביזרים המופיעים במפרט לבין השטח למעשה, לרבות תוספת עמודים, שינוי מיקום העמודים והגדלת עובי העמודים - לא יחשבו כסטייה.
- המידות המתוארות בתוכנית הן מידות בניה (ברוטו), מקי בניה לקי בניה. המידות הללו (נטו) של החללים - מתקבלות ע"י הסרת עובי הטיח /או החיפוי, בכל צד לפי הצורך.
- יתכנו שינויים במתחים, בגודלם, במיקומם, מידתם או צורתם לרבות שינויים בחזיתות השונות. או אופן החלוקה הפנימית ליחידות או במספרן.
- יתכנו שינויים בהתאם לתוכנית הביצוע הסופית של התכנון, לרבות בפרטי החזיתות, במיקום הכלים הסניטריים החלופיים, החלפת וכו' וכן במידות כלשהן המפורטות בתוכנית.
- היחיד והריהוט המופיעים בתוכנית, ככל שקיימים (הריסים, כריזים, מקרר, ארונות קיר, מונט כביסה וכו"ב) משורטטים לצורך המחשה בלבד וכצבעה למיקומם ואופן כלולים בעסקת מכירת הדירה.
- לצורך הזמנת ריהוט קבוע המשולב בחדרים (ארונות מטבח, ארונות קיר וכו"ב) אין להתמך על המידות המתוארות בתוכנית יש לקחת מידות בפועל בדירה לפני הזמנה. אין לבצע הזמנות לריהוט יחיד על סמך תוכנית זו.
- אין סוממים בתוכנית, בחלקם או בשלמותם פרטי הבליטות /ואו השקעים הנובעים מהתכנון והביצוע של עבודות הבניה.
- תיחן הברכה גליה אכתי /ואו אפקית למערכות שונות של כוב, אורזר, ניקוז וכו"ב, במסמך כביסה, במחסנים ובטוחים ציבוריים מעבר למסומן בתוכנית ובגבהים שונים.
- קבועת הסניטריה (ברזים, כורים, אסלות, אמבטיות וכו"ב) /ואו ארונות המטבח או הרחצה המופיעים בתוכנית זו הינם לצורך המחשה בלבד, אין להתייחס למידותיהן, מיקומן המדויק, או צורתן, אלא למפרט במפרט הטכני בלבד.
- החברה תהיה רשאית להעביר צנרת גליה לכיבי (מתזים), לאורזר חדרי שירותים, אמבטיה ומיזוג אוויר, קווי חשמל וסלפון וכו', בגודל, במקום ובמיקום.
- מיקום הסופי של צנרת מי שטח, ניקוז, קולטני כוב וכרות לחולל ייקבע עפ"י תוכנית הביצוע.
- פני הריצוף בתוך הממ"ד מוגבהים בכ-2 ס"מ מפני הריצוף בדירה.
- פני הריצוף בחדרי השירותים והרחצה מוגבהים בכ-1 ס"מ מפני הריצוף בדירה.
- מפרט דור ומפרטות שמש ירצפו עם שטיפים לרבות התקנת סף מונמך ביציאה.
- על הגג יותקנו מתקנים כגון קולטי שמש, אנטנות טלוויזיה, יחידות מיזוג אוויר, מפותחים, ארונות חשמל או כל מתקן אחר כפי שידרשו משותפים.
- לכלל הדירות או לחלק מן ובאחזקה כל הידרים בבניין או חלק מהם לפי המקרה, מיקומם של המתקנים אינו סופי וייקבע ע"י החברה ובהתאם לדרישות הביצוע.
- בתחום המבנה, /ואו המקרקעין /ואו המקרקעין, תתכן זיקת הנאה /ואו זכות מעבר למקרקעי, מבנים, אגפים סמוכים, חלקי מבנה שונים.
- בפרי ובבנויות תשתיות בקומות השונות, יעברו מערכות המשרתות את כלל יחידות המבנה /ואו חלקן ויכללו מערכות כגון חשמל, תקשורת, ביוב, מים, צנרת ניקוז מי נגב, אורזר, צנרת מיזוג אוויר, וכו' מערכת שתדרשו רשות מוסמכת.
- מיקום ההכנות למעבי המזגנים (המונעים) ייקבע ע"י החברה ועפ"י המלצת היועצים ואינו ניתן לשינוי ע"י הקונה, בהתאם למיקום תועבר צנרת ממקום הצבת המתקנים ליחידות הדור השונות בבניין.
- בבולות המגרש ושטחו ייקבעו סופית ע"פ מפה לצורכי רישום.
- פיתוח המגרש ושטחי הרכוש המשותף, לרבות גודל ארזי הריצוף וסוגם, הגיטון, סוגו, היקפו ומיקומו, ריהוט הגינה, כמות וגודל המחסנים, מיקום התועות, מיקום מואת הכניסה לבניין וכיווני הכניסה לבניין, מיקום וגודל חדרי אשפה, מיקום גודל חדרי העגלות, מתקני לח חשמל /תקשורת דרתי, מיקום ספרינקלרים מדויק בדירה /ואו בטוחים המשותפים ייקבעו ויוצגו עפ"י הוראות כביי אש, הרשויות והמתכננים המוסמכות.

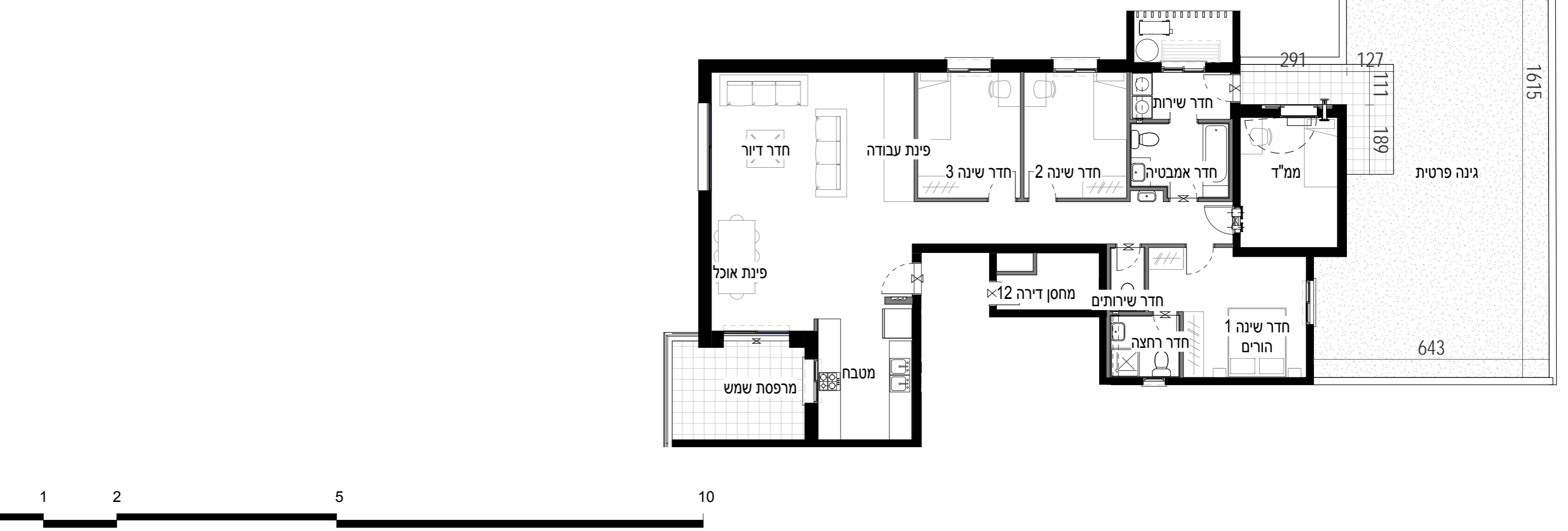
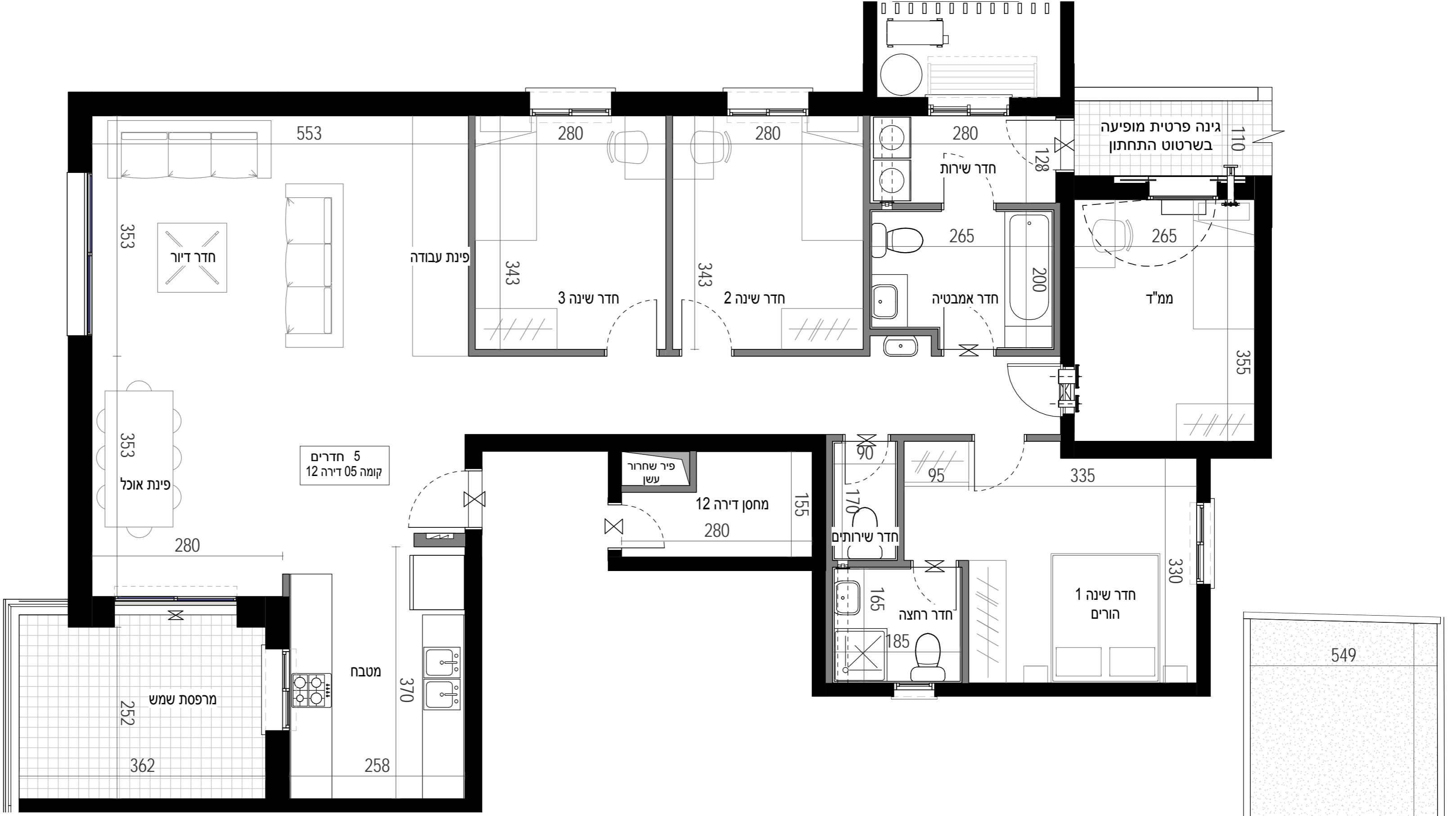
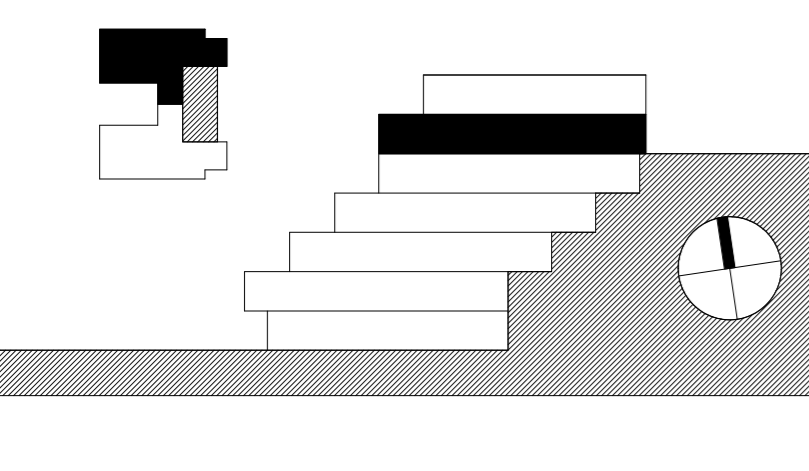
	פתח ניקוז למרפסת		מיקום מוצע למקרר (לא כלול מפרט)
	קיר בטון		מיקום מוצע לכיריים (לא כלול מפרט)
	קיר בניי בלק/גבס		מיקום מוצע למכונת כביסה/מיביש (לא כלול מפרט)
	שטח משותף מבנה		מיקום מוצע למעבה (הכנה בלבד כלולה במפרט)
	וונטה		צינור איזור לממ"ד (לפי הנחיות הא"א)
	מערכת סינון ע"פ פקה"ע		מיקום לדוד מים חמים
	חלון איזור		מיקום מוצע לתלית כביסה
	שוחת כוב בור ניקוז		לוח חשמל /תקשורת דרתי
	סף הנמכה / הגבהה		צמ"ג, קולטן - מעבר צנרת

תאריך חתימה: _____

חתימת הרוכש: _____

חתימת החברה: _____

קנה מידה:	1:50	1:100		
מספר גליון:	D 072			
מהדורה:	1			
תאריך:	18/05/17			
מס"ד	דירה	קומה	מבנה	דגם
72	12	05	305	T5B



דירה 13 - 305

אלף בית אדריכלים
 אדריכלות, אדריכלות נוף ותכנון ערים
 רח' החימה 4 סניף הרכול בתוך משרד יון נתנו ע"י
 מילניום, 04559075-04559010

עמרום אברהם
 א מ נ ו ת ה ב נ י ה

פריקט רסיס - הערות לתוכנית מר:

01. תוכנית זו אינה סופית, ויזכנו בה שינויים כאמור בחוזה המכר, לרבות בהתאם לדרישות הרשויות המוסמכות והיועצים הטכניים.
02. המידות המתוארות בתוכנית הן מידות מתוכננות, תיזכנה סטיות ממידות אלו, לרבות כתוצאה משינויים הנובעים מאילוצי התכנון והביצוע כגון.
03. הנכסת עמודים קורות או צורת או כתוצאה מתיאומים בין הדרישות הנדסיות והמפרטים הטכניים, וכן כתוצאה מדרישות הרשות, או ממגבלות של דיוק בביצוע וכי"ב.
04. סטיות בשיעור 2% בין מידות הבניין / ואו הדירה המופיעות בתוכנית לבין המידות למעשה, לא יחשבו לסטייה מהתוכנית, וכן סטיות בשיעור של 5% בין מידות האבזורים המופיעים במפרט לבין השטח למעשה, לרבות תוספת עמודים, שינוי מיקום העמודים והגדלת עובי העמודים. לא יחשבו כסטייה.
05. המידות המתוארות בתוכנית הן מידות בניה (ברוטו), מקיר בניה לקיר בניה. המידות הוליות (נטו) של החללים – מתקבלות ע"י החסרת עובי החיפוי /או החסיפי, בכל צד לפי האורך.
06. ייתכנו שינויים בפחחים, בגדלים, במיקומם, מידתם או צורתם לרבות שינויים בחזיתות השונות. או אופן החלוקה הפנימית ליחידות או במספרן.
07. ייתכנו שינויים בהתאם לתוכנית הביצוע הסופית של התכנון, לרבות בפרטי החזיתות, במיקום הכלים הסניטריים, החלונות, החלזות וכי. וכן במידות כלשהן המפורטות בתוכנית.
08. היחיד והריהוט המופיעים בתוכנית, ככל שקיימים (הריסים, כיריים, מקרר, ארונות קיר, מונט כביסה וכי"ב) משורטטים לצורך המחשה בלבד וכהצעה למיקומם ואינם כלולים בעסקת מכירת הדירה.
09. לצורך הזמנת ריהוט קבוע המשולב בחדרים (ארונות מטבח, ארונות קיר וכדומה) אין להסתמך על המידות המתוארות בתוכנית ויש לקחת מידות בפועל בדירה לפני הזמנה. אין לבצע הזמנות לריהוט יוצר על סמך תוכנית זו.
10. אין מסומנים בתוכנית, בחלקם או בשלמותם פרטי הבליטות ו/או השקעים הנובעים מהתכנון והביצוע של עבודות הבניה.
11. תיתכן הברכה גלוייה אכזית ו/או אפיקית למערכות שונות של ביוב, אורור, ניקוז וכי"ב, במסמך כביסה, במחסנים ובשטחים ציבוריים מעבר למסומן בתוכנית ובגבהים שונים.
12. קבועת הפניטריה (ברזים, כורים, אסלות, אבטיות וכו') ו/או ארונות המטבח או הרחצה המופיעים בתוכנית זו הינם לצורך המחשה בלבד, אין להתייחס למידותיהן, מיקומן המדויק, או צורתן, אלא למפרט במפרט הטכני בלבד.
13. החברה תהיה רשאית להעביר צנרת גלוייה לכיבוי (מתדים), לאורור חדרי שירותים, אמבטיה ומיזוג אוויר, קווי חשמל וסלפון וכי, בגודל, במקום ובאופן שיהיה נדרש למטרות אלו.
14. מיקומה הסופי של צנרת מי שטח, ניקוז, קולטני ביוב וברות לחלוץ ייקבע ע"י תוכנית הביצוע.
15. פני הריצוף בתוך מוגבהים כ-2 מ"מ מפני הריצוף בדירה.
16. פני הריצוף בחדרי השירותים והרחצה מוגבהים כ-1 מ"מ מפני הריצוף בדירה.
17. מרפסת דור ומרפסות שמש ירצפו עם שפועים לרבות התקנת סף מוגנך ביצאה.
18. על הגג יותקנו מתקנים כגון קולטי שמש, אוטנטות תלויות, יחידות מיזוג אוויר, מפוחים, ארונות חשמל או כל מתקן אחר כפי שידרשו משותפים.
19. לכלל הדירות או לחלק מהן באחזקה כל הידרים בבניין או חלק מהם לפי המקרה, מיקומם של המתקנים אינו סופי וייקבע ע"י החברה ובהתאם לדרישות הביצוע.
20. בתוחם המבנה, ו/או המקרקעין ו/או הקומפלקס, תתכן זיקת הגאה ו/או זכות מעבר למקרקעי, מבנים, אגפים סמוכים, חלקי מבנה שונים.
21. בפרי ובבנויות תשתיות בקומות השונות, יעברו מערכות המשרתות את כלל יחידות המבנה ו/או חלקן ויכללו מערכות כגון חשמל, תקשורת, ביוב, מים, צנרת ניקוז מי נגר, אורור, צנרת מיזוג אוויר, וכל מערכת שתדרוש רשות מוסמכת.
22. מיקום הכנתו למעבי המזגנים (המונעים) ייקבע ע"י החברה וע"י המלצת היועצים ואינו ניתן לשינוי ע"י הקונה, בהתאם למיקום תועבר צנרת ממקום הגבת המתקנים ליחידות הדור השונות בבניין.
23. בגולות המגרש ושטחו ייקבעו סופית ע"פ מפה לאורכי רישום.
24. פיתוח המגרש ושטחי הרכוש המשותף, לרבות גודל ארתי הריצוף וסוגם, הגיטון, סוגו, היקפו ומיקומו, ריהוט הגינה, כמות וגודל המחסנים, מיקום גודל המחסנים, מיקום מואת הכניסה לבניין וכיווני הכניסה לבניין, מיקום וגודל חדרי אשפה, מיקום גודל חדרי העלאת, מתקני לחו חשמל /תקשורת דירתי מיקום מוסמכים מדיק בדירה ו/או בשטחים המשותפים יקבע יבוצע ע"י הראות כביזי אש, הרשויות והמתכננים המוסמכות.

	פתח ניקוז למרפסת		פתח ניקוז למרפסת
	קיר בטון		קיר בטון
	קיר בניי בלוק/גבס		קיר בניי בלוק/גבס
	שטח משותף במבנה		שטח משותף במבנה
	וונטה		וונטה
	מערכת סינון ע"פ פקה"ע		מערכת סינון ע"פ פקה"ע
	חלון איורור		חלון איורור
	שוחת ביוב ניקוז		שוחת ביוב ניקוז
	סף הנמכה / הגבהה		סף הנמכה / הגבהה

תאריך חתימה: _____

חתימת הרוכש: _____

חתימת החברה: _____

קנה מידה:	1:100	1:50		
מספר גליון:	D 073			
מהדורה:	1			
תאריך:	18/05/17			
מס"ד	מבנה	קומה	דירה	דגם
73	305	06	13	T3A

