

פריקט כורדי - הערות לתוכנית מכר:

- תוכנית זו אינה סופית, ויחזנו בה שינויים כאמור בחוזה המכר, לרבות בהתאם לרשימות הרשיות המוסמכות והיועצים הטכניים.
- המידות המתוארות בתוכנית הן מידות מתוכננות, ייתנה סטיות ממידות אלו, לרבות כתוצאה משינויים הטבעיים מאלו/ה התכנון והביצוע כגון הכנסת עמודים קורות או צנרת או כתוצאה מתיאומים בין הדרשות ההנדסיות והמפרטים הטכניים, וכן כתוצאה מדרשות הרשיות, או ממגבלות של דיוק בביצוע וכיו"ב.
- סטיות בשיעור 2% בין מידות הבניין / או הדירה המופיעות בתוכנית לבין המידות למעשה, לא יחשבו לסטייה מהתוכנית, וכן סטיות בשיעור של 5% בין מידות האבזורים המופיעים במפרט לבין המידות למעשה, לרבות תוספת עמודים, שינוי מיקום העמודים והגדלת עובי העמודים- לא יחשבו כסטייה.
- המידות המתוארות בתוכנית הן מידות בניה (ברוטו), מקיר בניה לקיר בניה. המידות הגוליות (נטו) של החללים – מתקבלות ע"י החסרת עובי הטיח ולא החיפוי, בכל צד לפי הצורך.
- ייתכנו שינויים בפתחים, בגדלים, במיקומם, מידתם או צורתם לרבות שינויים בחזיתות השונות, או אופן החלוקה הפנימית ליחידות או במספרן.
- ייתכנו שינויים בהתאם לתוכניות הביצוע הסופיות של החברה, לרבות בפרטי החזיתות, במיקום הכלים הפנימיים, החלונות, הדלתות וכו', וכן במידות כלשהן המפורטות בתוכנית.
- הציוד והרהיט המופיעים בתוכנית, ככל שקיימים (רהיטים, כיורים, מקרר, ארונות קיר, מכונת כביסה וכו"ב) משרוטים לצורך המחשה בלבד וכהצעה למיקומם ואינם כלולים בעסקת מכירת הדירה.
- לצורך הזמנת ריהוט קבוע המשתלב בחדרים (ארונות מטבח, ארונות קיר וכדומה) אין להסתמך על המידות המתוארות בתוכנית וש לקחת מידות בפועל בדירה לפני הזמנה. אין לבצע הזמנת לריהוט וציוד על סמך תכנית זו.
- אין מסומנים בתוכנית, בחלקם או בשלמותם פרטי הבליטות ו/או השקעים הנטבעים מהתכנון והביצוע של עבודות הבניה.
- יתכן העברה גלויה אכזרית ו/או אפקטית למערכות שונות של ביוב, אורור, ניקוז וכו"ב, במסגרת כביסה, במחסנים ובשטחים ציבוריים מעבר למסומן בתוכנית ובגברים שונים.
- קבועות הפנימיות (ברזים, כיורים, אפלטות, אפלטות המטבח או ארונות המטבח) ו/או ארונות המטבח או הרחצה המופיעים בתוכנית זו הינם לצורך המחשה בלבד, אין להתייחס למידותיהן, מיקומן המדויק, או צורתן, אלא למפרט במפרט הטכני בלבד.
- החברה תהיה רשאית להעביר צנרת גלויה לכיבוי (מתמים), לאורור חדרי שירותים, אמבטיה ומיזוג אוויר, קווי חשמל וטלפון וכד', בגודל, במקום ובאופן לפי החלטתה, ומעבר למסומן בתכנית. על הקונה לאפשר תחזוקה וטיפול במערכות אלה.
- מיקומה הסופי של צנרת מ' גשם, ניקוז, קולטי ביוב ובורות לחול" ייקבע עפ"י תוכנית הביצוע.
- פני הריצוף בתוך הממ"ד מוגבהים בכ-2 ס"מ מפני הריצוף בדירה.
- פני הריצוף בחדרי השירותים והרחצה מונמכים בכ-1 ס"מ מפני הריצוף בדירה.
- מרפסות דזור ומרפסות שמש ירוצפו עם שפיעים לרבות התקנת סף מונמך ביציאה.
- על הגג יותקנו מתקנים כגון קולטי שמש, אנטנת טלוויזיה, יחידות מיזוג אוויר, מפוחים, ארונות חשמל או כל מתקן אחר כפי שידרש, משותפים לכלל הדירות או לחלק מהן ובאחריות כל הדיירים בבניין או חלק מהם לפי המקרה. מיקומם של המתקנים אינו סופי וייקבע ע"י החברה ובהתאם לדרשות הביצוע.
- בתחום המבנה, ו/או המקרקעין ו/או הקומפלקס, תתכן זיקת הנאה ו/או זכות מעבר למקרקעי, מבנים, אגפים סמוכים, חלקי מבנה שונים.
- בכ"ר ובגומחות תשתיות בקומות השונות, יעברו מערכות המשרות את כלל יחידות המבנה ו/או חלקן ויכללו מערכות כגון חשמל תקשורת, ביוב, מים, צנרת ניקוז מי גבר, איורור, צנרת מיזוג אוויר, וכל מערכת שדרוש שרות מוסמכת.
- מיקום ההכנות למעב המזגנים (המנועים) ייקבע ע"י החברה ועפ"י המלצת היועצים ואינו ניתן לשינוי ע"י הקונה, בהתאם למיקום תועבר צנרת ממקום הצבת המתקנים ליחידות הדזור השונות בבניין.
- בגולות המגרש ושטחו ייקבע סופית ע"פ מפה לצורכי רישום.
- פיתוח המגרש ושטחי הרכוש המשותף, לרבות גודל ארציה הריצוף וסוגם, הגיונו, סוגו, היקפו ומיקומו, ריהוט הינה, כמות וגודל המחסנים, מיקום החניות, כניסות לשטחי החניות, מיקום מבואת הכניסה לבניין וכיווני הכניסה לבניין, מיקום וגודל חדרי אשפה, מיקום וגודל חדרי העליות, מתקני גז, מים, חשמל וכו', אינם סופיים, וייקבעו סופית ע"י האדריכל ו/או היועצים הטכניים ובהתאם לדרשות הרשיות המוסמכות.
- מיקום ספירנקלרים מדויק בדירה ו/או בשטחים המשותפים ייקבע ויבוצע עפ"י הראות כיבוי אש, הרשויות והמתכננים.

מס"ד	מבנה	קומה	דירה	דגם
105	417	00	1	T4a

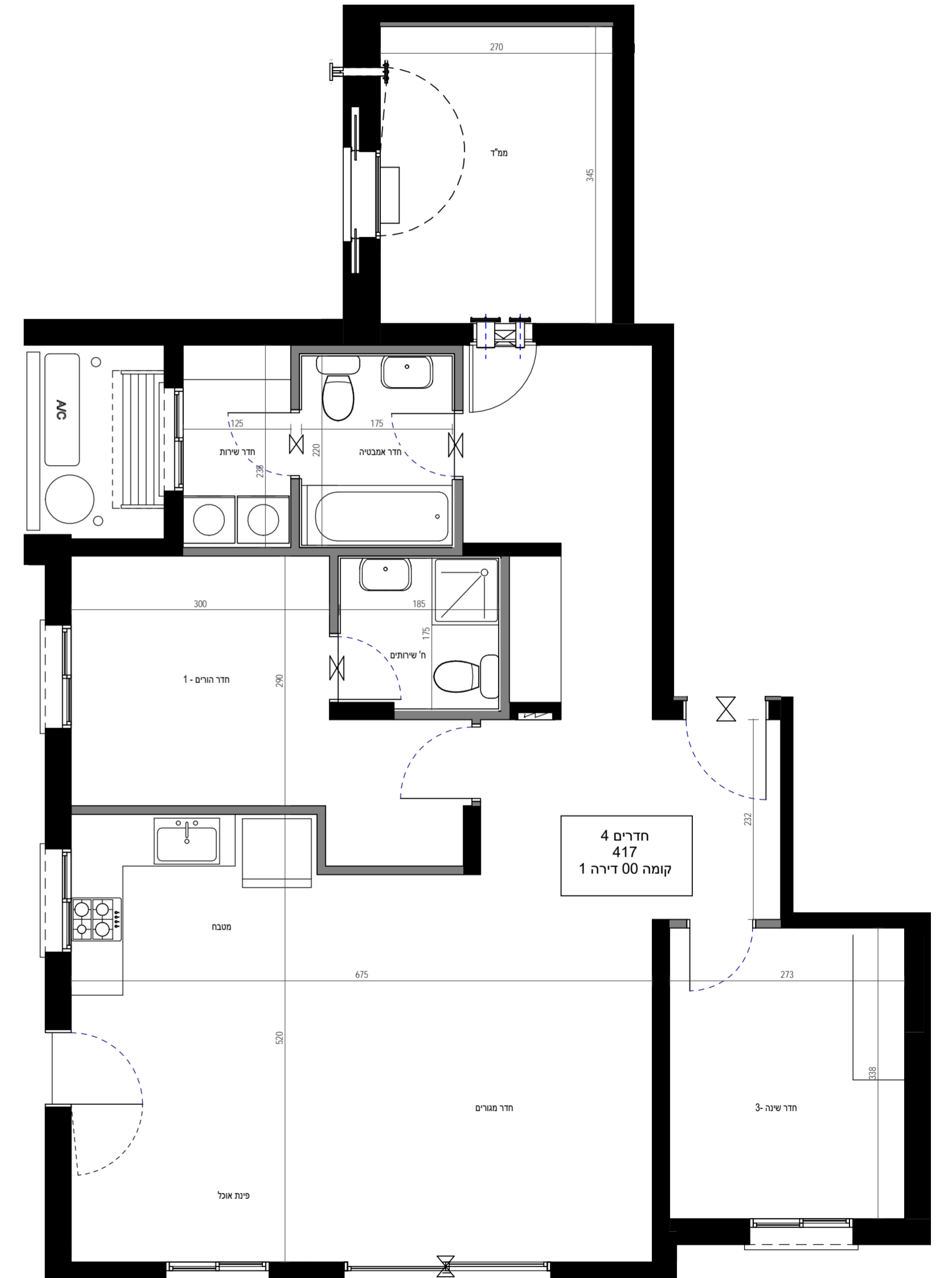
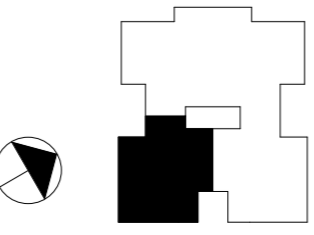
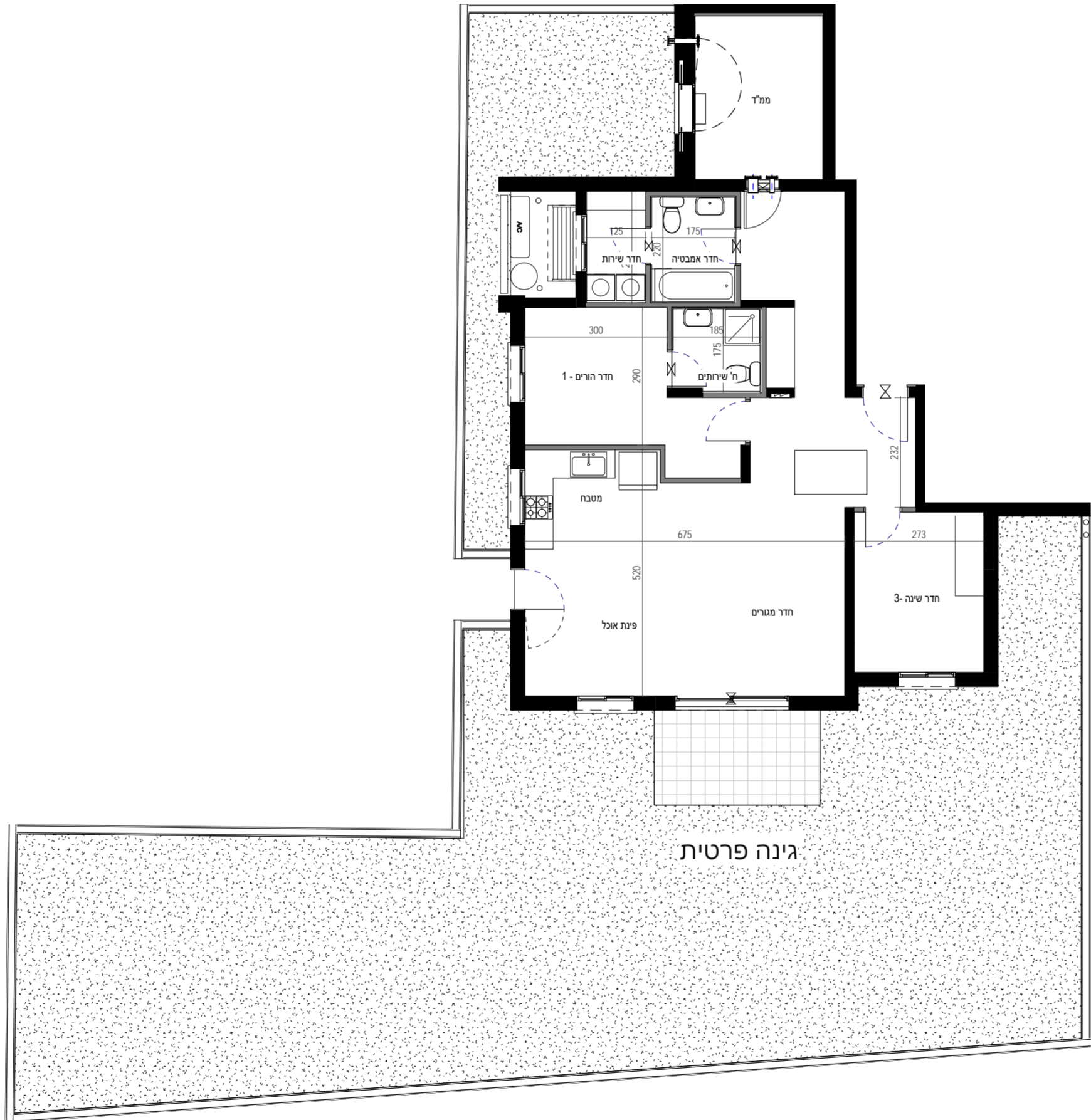
מקרא:

- מיקום מוצע למקרר (לא כלול מפרט)
- מיקום מוצע לכיורים (לא כלול מפרט)
- מיקום מוצע למכונת כביסה/מיבש (לא כלול מפרט)
- מיקום מוצע למעבה (הכנה בלבד כלולה במפרט)
- צינור אוור לממ"ד (לפי הנחיות הג"א)
- פתח אורור
- מיקום לדוד מים חמים
- מיקום מוצע לתליית כביסה
- לוח חשמל /תקשורת דירתי
- צמ"ג, קולטן - מעבר צנרת
- פתח ניקוז למרפסת
- קיר בטון
- קיר בניו בלוק/גבס
- שטח משותף במבנה
- וונטה
- מערכת סינון ע"פ פקה"ע
- חלון איורור
- שוחת ביוב בור ניקוז
- הנמכת תקרה
- סף הנמכה / הגבהה

אלטמן בושן אדריכלים
אדריכלות, אדריכלות נוף ותכנון ערים
סניף ישראל:
רח' הזימה 4 טירת הכרמל בתוך משרד' ינון חנון עוץ
טלפון: 048569075 פקס: 048569010
www.altman-beauchene.com

חתימת הרכש

חתימת הרכש	
קנה מידה:	1:50 , 1:100
מספר גליון:	G401
מהדורה:	1
תאריך:	08/06/2016
תאריך הדפסה:	14/06/2016 11:40:50



התכנית אינה סופית, ייתכנו שינויים בהתאם לדרשות הרשיות, היועצים הטכניים והחלטות החברה.