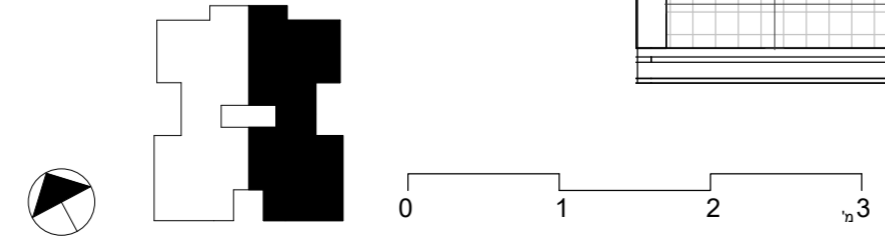
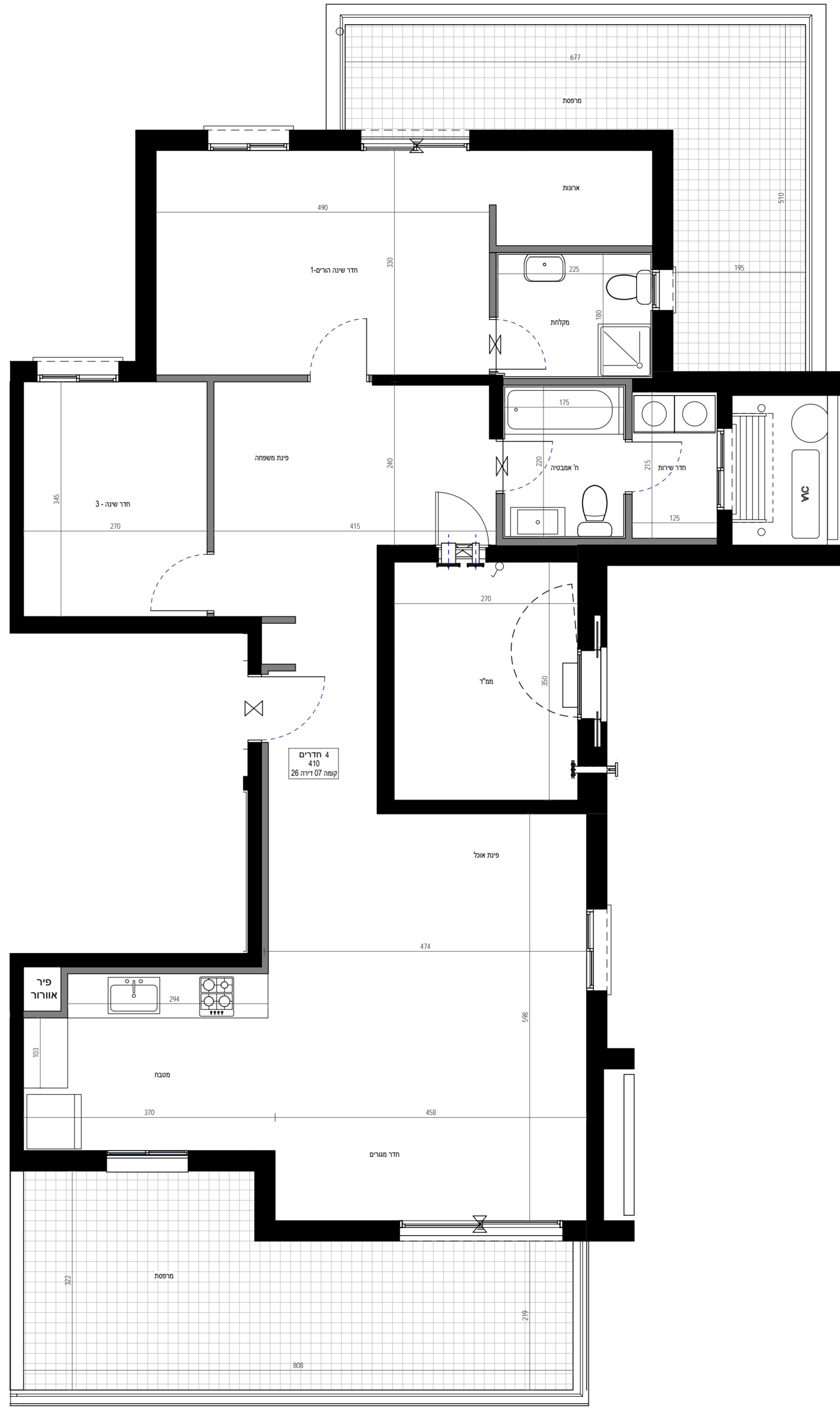


פרויקט כורדי - הערות לתוכנית מכר:

01. תוכנית זו אינה סופית, וייתכן בה שינויים כאמור בחוזה המכר, לרבות בהתאם לדרישות הרשויות המוסמכות והיועצים הטכניים.
02. המידות המתוארות בתוכנית הן מידות מתוכננות, ייתכנו טטיות ממידות אלו, לרבות כתוצאה משינויים הנובעים מאילוצי התכנון והביצוע כגון הכנסת עמודים קורות או צנרת או כתוצאה מתיאומים בין הדרישות ההנדסיות והמפרטים הטכניים, וכן כתוצאה מדרישות הרשויות, או ממגבלות של דיוק בביצוע וכיו"ב.
03. סטיות בשיעור 2% בין מידות הבניין / או הדירה המופיעות בתוכנית לבין המידות למעשה, לא יחשבו לסטייה מהתוכנית, וכן סטיות בשיעור של 5% בין מידות האבזורים המופיעים במפרט לבין המידות למעשה, לרבות תוספת עמודים, שינוי מיקום העמודים והגדלת עובי העמודים- לא יחשבו כסטיה.
04. המידות המתוארות בתוכנית הן מידות בנייה (ברוטו), מקיר בניה לקיר בניה (הנטי), המידות הגוליות (נטו) של החללים – מתקבלות ע"י החסרת עובי הטיח ולא החיפוי, בכל צד לפי הצורך.
05. ייתכנו שינויים בפתחים, גודלם, במיקומם, מידתם או צורתם לרבות שינויים בחזיתות השונות, או אופן החלוקה הפנימית ליחידות או במספרן.
06. ייתכנו שינויים בהתאם לתוכנית הביצוע הסופית של החברה, לרבות בפרטי החזיתות, המיקום הכללי הסניטריים, החלונות, הדלתות וכו', וכן במידות כלשהן המפורטות בתוכנית.
07. הציד והריהוט המופיעים בתוכנית, ככל שקיימים (רהיטים, כיורים, מקרה, ארונות קיר, מנורת כביסה וכו"ב) משרוטים לצורך המחשה בלבד וכהצעה למיקומם ואינם כלולים בעסקת מכירת הדירה.
08. לצורך הזמנת ריהוט קבוע המשתלב בחדרים (ארונות מטבח, ארונות קיר וכדומה) אין להסתמך על המידות המתוארות בתוכנית ויש לקחת מידות בפועל בדירה לפני הזמנה. אין לבצע הזמנת לריהוט וציוד על סמך תכנית זו.
09. אין מוטמנים בתוכנית, בחלקם או בשלמותם פרטי הבליטות ו/או השקעים הנובעים מהתכנון והביצוע של עבודות הבניה.
10. תיחנן העברה גלויה אכזית ו/או אופקית למערכות שונות של ביוב, אורור, ניקוז וכו"ב, במסגרת כביסה, במחסנים ובשטחים ציבוריים מעבר למסומן בתוכנית ובגברים שונים.
11. קבועות הפנימיות (ברזים, כיורים, אפלטות, מיקומן המדויק, או צורתן, אלא למפרט במפרט הטכני בלבד.
12. החברה תהיה רשאית להעביר צנרת גלויה לכיבוי (מתלים), לאורור חדרי שירותים, אמבטיה וחדרי שירותים, אמבטיה ומיזוג אוויר, קווי חשמל וטלפון וכד', בגודל, במקום ובאופן לפי החלטתה, ומעבר למסומן בתכנית. על הקונה לאפשר תחזוקה וטיפול במערכות אלה.
13. מיקומה הסופי של צנרת מי גשם, ניקוז, קולטני ביוב ובורות חלחול ייקבע ע"פ תוכנית הביצוע.
14. פני הריצוף בתוך הממד' מוגבהים בכ-2 ס"מ מפני הריצוף בדירה.
15. פני הריצוף בחדרי השירותים והרצפה מונמים בכ-1 ס"מ מפני הריצוף בדירה.
16. מרפסות דזור ומרפסות שמש ירוצפו עם שפופים לרבות התקנת סף מונמך ביציאה.
17. על הגג יותקנו מתקנים כגון קולטי שמש, אנטנת טלוויזיה, יחידות מיזוג אוויר, מפוחים, ארונות חשמל או כל מתקן אחר כפי שידרש, משותפים לכלל הדירות או לחלק מהן ובאחריות כל הדיירים בבניין או חלק מהם לפי המקרה. מיקומם של המתקנים אינו סופי וייקבע ע"י החברה ובהתאם לדרישות הביצוע.
18. בתחום המבנה, ו/או המקרקעין ו/או הקומפלקס, תתכן זיקת הנאה ו/או זכות מעבר למקרקעי, מבנים, אגפים מסומנים, חלקי מבנה שונים.
19. בכ"ר ובגומחות תשתיות בקומות השונות, יעברו מערכות המשרתות את כלל יחידות המבנה ו/או חלקן ויכללו מערכות כגון חשמל, תקשורת, ביוב, מיים, צנרת מיזוג מי גבר, איורור, צנרת מיזוג אוויר, וכל מערכת שתדרוש שטות מוסמכת.
20. מיקום ההכנות למעבי המזגנים (המזגנים) ייקבע ע"י החברה וע"י המלצת היועצים ואינו ניתן לשינוי ע"י הקונה, בהתאם למיקום ותועבר צנרת ממקום הצבת המתקנים ליחידות הדור השונות בבניין.
21. גבולות המגרש ושטחו ייקבעו סופית ע"פ מפה לצורכי רישום.
22. פיתוח המגרש ושטחי הרכוש המשותף, לרבות גודל ארצי הריצוף וסוגם, הגיונו, סוגו, היקפו ומיקומו, ריהוט הגינה, כמות וגודל המחסנים, מיקום החניות, כניסות לשטחי החניות, מיקום מבואת הכניסה לבניין וכיווני הכניסה לבניין, מיקום וגודל חדרי אשפה, מיקום וגודל חדרי העלאת, מתקני גז, מים, חשמל וכו', אינם סופיים, וייקבעו סופית ע"י האדריכל ו/או היועצים הטכניים ובהתאם לדרישות הרשויות המוסמכות.
23. מיקום ספרינקלרים מדויק בדירה ו/או בשטחים המשותפים יקבע ויוצג ע"י הראות כיבוי אש, הרשויות והמתכננים



מס"ד	מבנה	קומה	דירה	דגם	תכנית מכר נספח ב
26	410	07	26	T4c	

עמרום אנרהם
א מ נ ו ת ה ב נ י ה

מקרא:

- מיקום מוצע למקרר (לא כלול מפרט)
- מיקום מוצע לכיורים (לא כלול מפרט)
- מיקום מוצע למכונת כביסה/מייבש (לא כלול מפרט)
- מיקום מוצע למעבה (הכנה בלבד כלולה במפרט)
- צינור אוור לממד' (לפי הנחיות הג"א)
- פתח אורור
- מיקום לדוד מיים חמים
- מיקום מוצע לתליית כביסה
- לוח חשמל /תקשורת דירתי
- צמ"ג, קולטן - מעבר צנרת
- פתח ניקוז למרפסת
- קיר בטון
- קיר בניי בלוק/גבס
- שטח משותף במבנה
- וונטה
- מערכת סינון ע"פ פקה"ע
- חלון איורור
- שוחת ביוב בור ניקוז
- הנמכת תקרה
- סף הנמכה / הגבהה

אלטמן בושן אדריכלים
אדריכלות, אדריכלות נוף ותכנון ערים
סניף ישראל:
רח' היזמה 4 טירת הכרמל בתוך משרד' ינון תכנון יעוץ
טלפון: 048569075 פקס: 048569010
www.altman-beauchene.com

חתימת הרכש	
קנה מידה:	1 : 50
מספר גליון:	G226
מהדורה:	1
תאריך:	01/06/2016
תאריך הדפסה:	14/06/2016 11:39:17