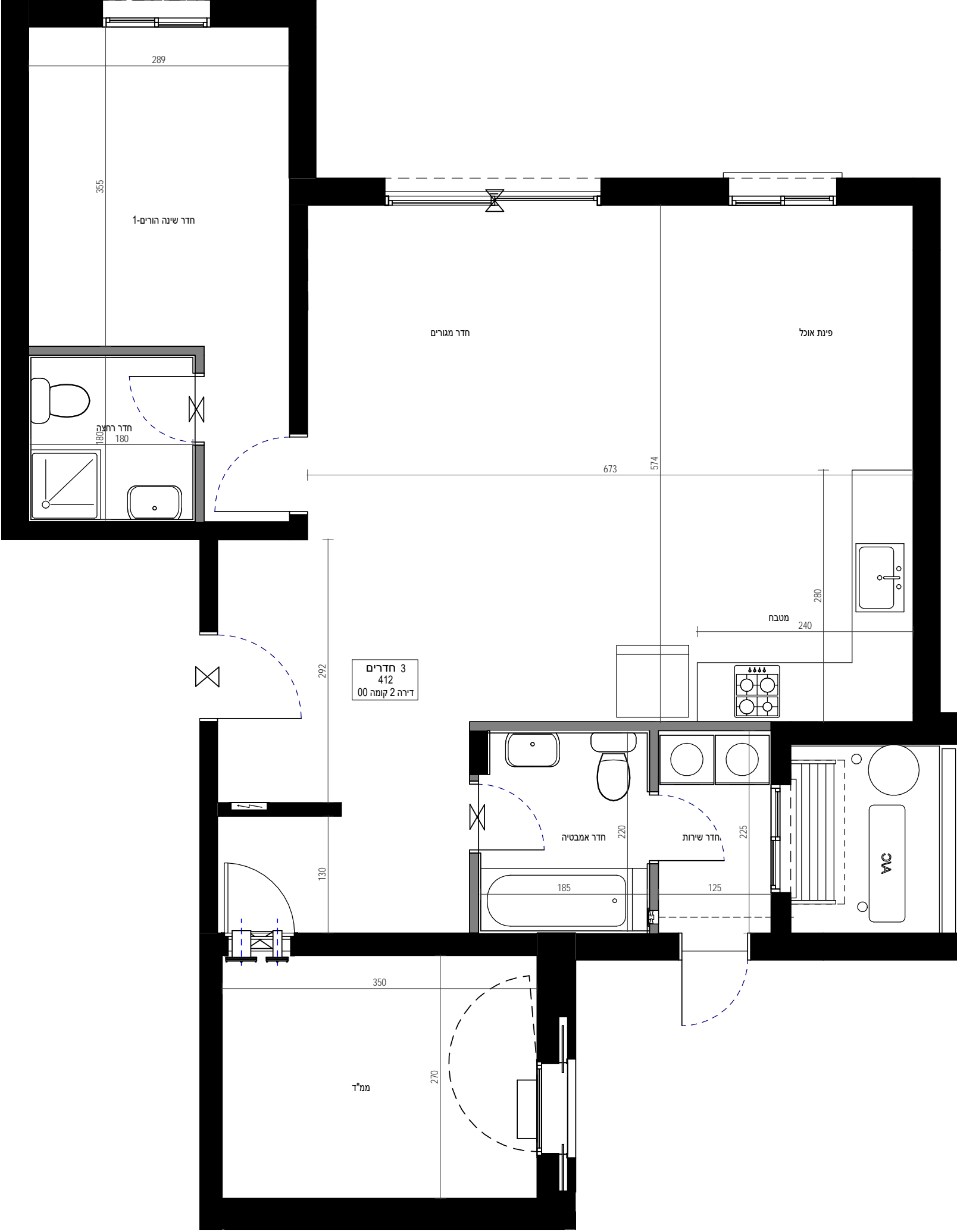
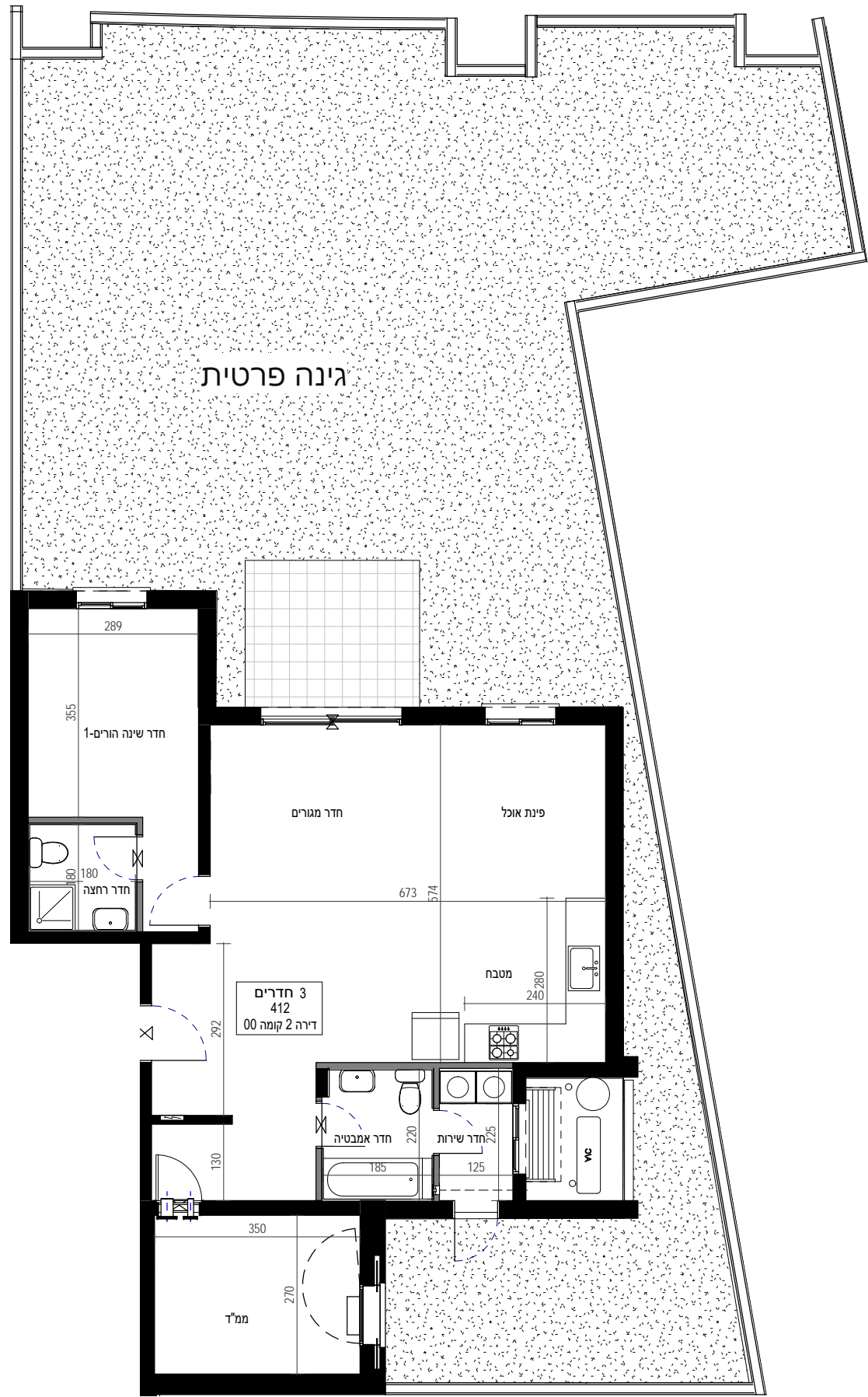


## פרויקט כורדני - הערות לתוכנית מכר:

- תוכנית זו אינה סופית, ויחננו בה שינויים כאמור בחוזה המכר, לרבות בהתאם לרשימות הרשיות המוסמכות והיועצים הטכניים.
- המידות המתוארות בתוכנית הן מידות מתוכננות, תיחנה סטיות ממידות אלו, לרבות כתוצאה משינויים הטבעיים מאילוצי התכנון והביצוע כגון הכנסת עמודים קורות או צנרת או כתוצאה מתיאומים בין הדרשות ההנדסיות והמפרטים הטכניים, וכן כתוצאה מדרשות הרשיות, או ממגבלות של דיוק בביצוע וכיו"ב.
- סטיות בשיעור 2% בין מידות הבניין / או הדירה המופיעות בתוכנית לבין המידות למעשה, לא יחשבו לסטייה מהתוכנית, וכן סטיות בשיעור של 5% בין מידות האבזורים המופיעים במפרט לבין המידות למעשה, לרבות תוספת עמודים, שינוי מיקום העמודים והגדלת עובי העמודים- לא יחשבו כסטייה.
- המידות המתוארות בתוכנית הן מידות ניהול (ברוטו), מקיף בניה לקיר בניה. המידות הגוליות (נטו) של החללים – מתקבלות ע"י החסרת עובי הטיח ולא החיפוי, בכל צד לפי הצורך.
- ייתכנו שינויים בפתחים, בגודלם, במיקומם, מידתם או צורתם לרבות שינויים בחזיתות השונות, או אופן החלוקה הפנימית ליחידות או במספרן.
- ייתכנו שינויים בהתאם לתוכנית הביצוע הסופית של החברה, לרבות פרטי החזיתות, במיקום הכלים הסטיריים, החלונות, הדלתות וכו', וכן במידות כלשהן המפורטות בתוכנית.
- הציד והריהוט המופיעים בתוכנית, ככל שקיימים (רהיטים, כיורים, מקרה, ארונות קיר, מנורת כביסה וכו"ב) משרוטים לצורך המחשה בלבד וכהצעה לליקומם ואינם כלולים בעסקת מכירת הדירה.
- לצורך הזמנת ריהוט קבוע המשתלב בחדרים (ארונות מטבח, ארונות קיר וכדומה) אין להסתמך על המידות המתוארות בתוכנית ויש לקחת מידות בפועל בדירה לפני הזמנה. אין לבצע הזמנת לריהוט וציוד על סמך תכנית זו.
- אין מסומנים בתוכנית, בחלקם או בשלמותם פרטי הבליטות ולא השקעים הנטבעים מהתכנון והביצוע של עבודות הבניה.
- תיחון העברה גלוייה אכזית ולא אופקית למערכות שונות של ביוב, אוורור, ניקוח וכו"ב, במסמך כביסה, במחסנים ובשטחים ציבוריים מעבר למסומן בתוכנית ובגברים שונים.
- קבועות הפנימיות (ברזים, כיורים, אסלות, אמבטיות וכיו"ב) ואין ארונות המטבח או הרחצה המופיעים בתוכנית זו הינם לצורך המחשה בלבד, אין להתייחס למידותיהן, מיקומן המדויק, או צורתן, אלא למפורט במפרט הטכני בלבד.
- החברה תהיה רשאית להעביר צנרת גלויה לכיבי (מתלים), לאורזר חדרי שירותים, אמבטיה ומיזוג אוויר, קווי חשמל וטלפון וכד', בגודל, במקום ובאופן לפי החלטתה, ועמבר למסומן בתכנית. על הקונה לאפשר תחזוקה וטיפול במערכות אלה.
- מיקומה הסופי של צנרת מי גשם, ניקוח, קולטני ביוב ובורות חלחול ייקבע עפ"י תוכנית הביצוע.
- פני הריצוף בתוך הממד" מוגבהים בכ-2 ס"מ מפני הריצוף בדירה.
- פני הריצוף בחדרי השירותים והרחצה מונמכים בכ-1 ס"מ מפני הריצוף בדירה.
- מרכסות דוור ומרכסות שמשי ריוצפו עם שיפועים לרבות התקנת סף מונמך ביציאה.
- על הגג יותקנו מתקנים כגון קולטי שמשי, אנטנת טלוויזיה, יחידות מיזוג אוויר, מפוחים, ארונות חשמל או כל מתקן אחר כפי שידרש, משותפים לכלל הדירות או לחלק מהן ובאחזקת כל הדיירים בבניין או חלק מהם לפי המקרה. מיקומם של המתקנים אינו סופי וייקבע ע"י החברה ובהתאם לדרשות הביצוע.
- בתחום המבנה, ואלו המקרקעין ואלו הקומפלקס, תתכן זיקת הנאה ו/או זכות מעבר למקרקעי, מבנים, אגפים סמוכים, חלקי מבנה שונים.
- כפרי ובגממות תשתיות קומות השונות, יעברו מערכות המשרות את כלל יחידות המבנה ו/או חלקן ויכללו מערכות כגון חשמל ותקשורת, ביוב, חים, צנרת מיזוג מי גבר, איורור, צנרת מיזוג אוויר, וכל מערכת שדרוש שרות מוסמכת.
- מיקום ההכנת למעב המזגנים (הממונים) ייקבע ע"י החברה ועפ"י המלצת היועצים ואינו ניתן לשינוי ע"י הקונה, בהתאם למיקום וועבר צנרת ממקום הצבת המתקנים ליחידות הדוור השונות בבניין.
- גבולות המגרש ושטחו ייקבעו סופית ע"פ מפה לצורכי רישום.
- פיתוח המגרש ושטחי הרכוש המשותף, לרבות גודל אריחי הריצוף וסוגם, הגיונו, סוגו, היקפו ומיקומו, ריהוט הגינה, כמות וגודל המחסנים, מיקום החניות, כניסות לשטחי החניות, מיקום מבואת הכניסה לבניין וכיווני הכניסה לבניין, מיקום וגודל חדרי אשפה, מיקום וגודל חדרי העלאת, מתקני גז, מים, חשמל וכו', אינם סופיים, וייקבעו סופית ע"י האדריכל ו/או היועצים הטכניים ובהתאם לדרשות הרשיות המוסמכות.
- מיקום ספרינקלרים מדויק בדירה ו/או בשטחים המשותפים ייקבע ויוצע עפ"י הראות כיבי אש, הרשויות והמתכננים.



מס"ד	מבנה	קומה	דירה	דגם	תכנית מכר נספח ב
54	412	00	2	T3a	



**אלטמן בושן אדריכלים**  
 אדריכלות, אדריכלות נוף ותכנון ערים  
 סניף ישראל:  
 רח' היזמה 4 טירת הכרמל בתוך משרד' ינון חנון יעוץ  
 סלפון: 048569075 פקס: 048569010  
 www.altman-beauchene.com

- מקרא:
- מיקום מוצע למקרר (לא כלול מפרט)
  - מיקום מוצע לכיורים (לא כלול מפרט)
  - מיקום מוצע למכונת כביסה/מיבש (לא כלול מפרט)
  - מיקום מוצע למעבה (הכנה בלבד כלולה במפרט)
  - צינור אווריר לממד" (לפי הנחיות הג"א)
  - פתח אווריר
  - מיקום לודו מים חמים
  - מיקום מוצע לתליית כביסה
  - לוח חשמל /תקשורת דרתי
  - צמ"ג, קולטן - מעבר צנרת
  - פתח ניקוח למרכסת
  - קיר בטון
  - קיר בניי בלוק/גבס
  - שטח משותף במבנה
  - וונטה
  - מערכת סינון ע"פ פקה"ע
  - חלון איורור
  - שוחת ביוב בור ניקוח
  - הנמכת תקרה
  - סף הנמכה / הגבהה

חתימת הרכש	
קנה מידה:	1:100, 1:50
מספר גליון:	G502
מהדורה:	1
תאריך:	14/06/2016
תאריך הדפסה:	21/06/2016 08:40:36

