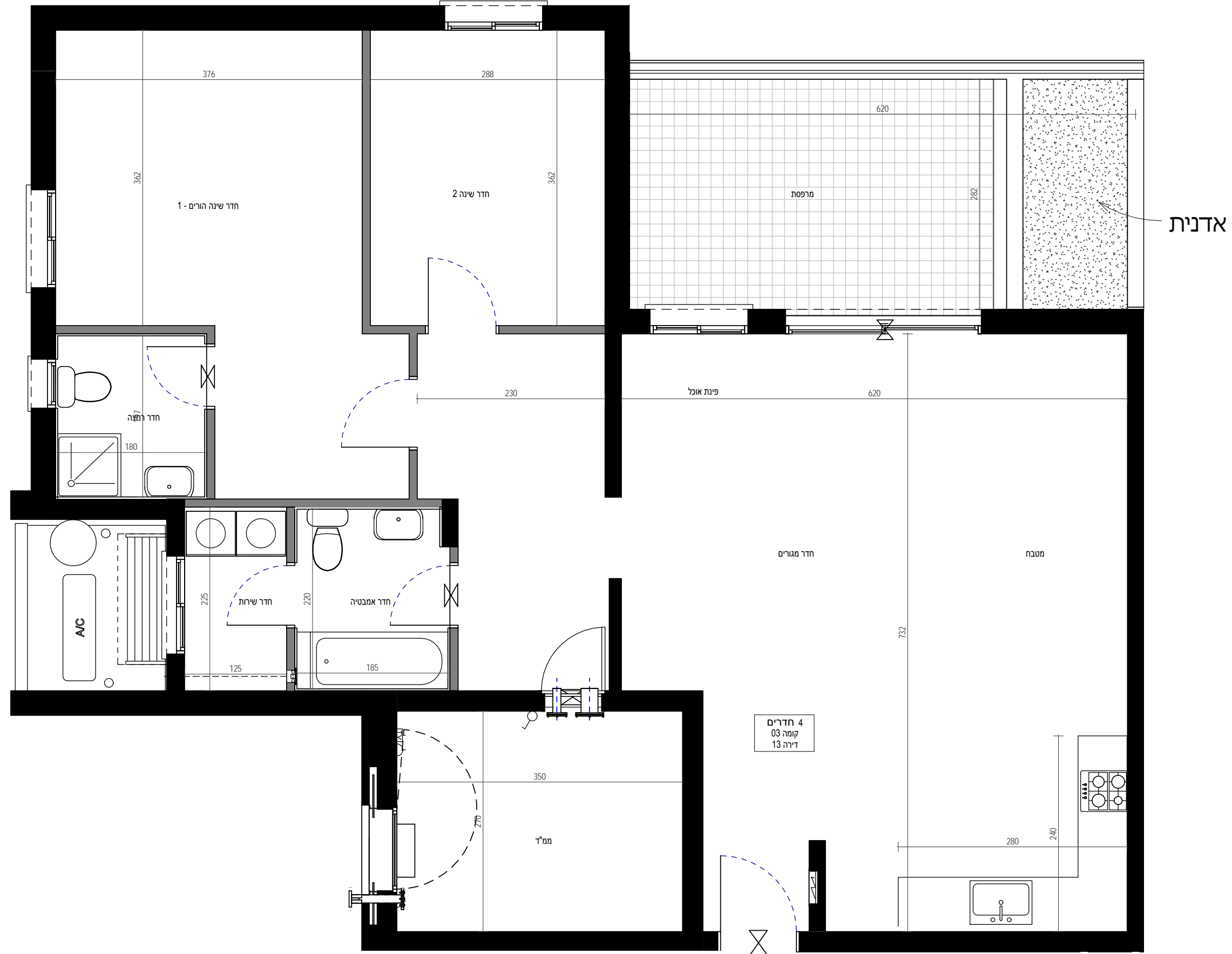


פרויקט כורדי - הערות לתוכנית מכר:

- תוכנית זו אינה סופית, ויתכנו בה שינויים כאמור בחזרה המכר, לרבות בהתאם לדרישות הרשויות המוסמכות והיועצים הטכניים.
- המידות המתוארות בתוכנית הן מידות מתוכננות, תיתכנה סטיות ממידות אלו, לרבות כתוצאה משינויים הטבעיים מאילוץ התכנון והביצוע כגון הכנסת עמודים קורות או צנרת או כתוצאה מתיאומים בין הדרישות ההנדסיות והמפרטים הטכניים, וכן כתוצאה מדרישות הרשויות, או ממגבלות של דיוק בביצוע וכ"ל.
- סטיות בשיעור 2% בין מידות הבניין / ואו הדירה המופיעות בתוכנית לבין המידות למעשה, לא יחשבו לטעיה מהותית, וכן סטיות בשיעור של 5% בין מידות האבזורים המופיעים במפרט לבין המידות למעשה, לרבות תוספת עמודים, שינוי מיקום העמודים והגדלת עובי העמודים- לא יחשבו כטעיה.
- המידות המתוארות בתוכנית הן מידות בינה (ברוטו), מקור בינה לקיר בינה. המידות הוליות (נטו) של החללים – מתקבלות ע"י החסרת עובי הטיח ו/או החיפוי, בכל צד לפי הצורך.
- ייתכנו שינויים בפתחים, בגלם, במיקומם, מידתם או צורתם לרבות שינויים בחזיתות השונות, או אופן החלוקה הפנימית ליחידות או במספרן.
- ייתכנו שינויים בהתאם לתוכנית הביצוע הסופית של החברה, לרבות בפרטי החזיתות, במיקום הכלים הסטריים, החלונות, הדלתות וכו', וכן ייתכנו שינויים בהתאם לתוכנית הביצוע הסופית של החברה, לרבות בפרטי החזיתות, במיקום הכלים הסטריים, החלונות, הדלתות וכו', וכן
- במידות כלשהן המפורטות בתוכנית הצורך והריאות המופיעים בתוכנית, ככל שקיימים (הרטיים, כיריים, מקרר, ארונות קיר, מכונת כביסה וכ"ל) במסגרת הממשלה בלבד וכיצדה לתיקונם ואינם מלווים בנספקת מכירת הדירה.
- לאורך הזמנת ריהוט קבוע המשתלב בחדרים (ארונות מטבח, ארונות קיר וכדומה) אין להסתמך על המידות המתוארות בתוכנית ויש לקחת מידות בפועל בדירה לפני הזמנה. אין לבצע הזמנת לריהוט וציוד על סמך תוכנית זו.
- אין מסומנים בתוכנית, בחלקם או בשלמותם פרטי הבליטות ו/או השקעים הטבעיים מהתכנון והביצוע של עבודות הבניה.
- יתכן העברה גלילה אנכית ו/או אופקית למערכות שונות של ביוב, אורזר, ניקוז וכ"ל, במסגרת כביסה, במחסים ובשטחים ציבוריים מעבר למסומן בתוכנית ובגבהים שונים.
- קבועות הסטטיקה (ברזים, כיריים, אסלות, אמבטיות וכו') ו/או ארונות המטבח או הרחצה המופיעים בתוכנית זו הינם לצורך המחשה בלבד, אין להתייחס למימדיותן, מיקומן המדויק, או צורתן, אלא למפורט במפרט הטכני בלבד.
- החברה רהיט ראשית להעביר צנרת גלילה לכיבוי (מזימים), לאורך חדרי שירותים, אמבטיה ומיזוג אוויר, קווי חשמל וטלפון וכד', בגודל, במקום ובאופן לפי החלטתה, ונעזר במסומן בתוכנית. על הקונה לאפשר תחזוקה וטיפול במערכות אלה.
- מיקומה הסופי של צנרת מי גשם, ניקוז, קולטני ביוב וברות לחלוף ייקבע עפ"י תוכנית הביצוע.
- פני הריצוף בתוך הממד' מוגבהים בכ-2 ס"מ מפני הריצוף בדירה.
- פני הריצוף בחדרי השירותים והרחצה מונמכים בכ-1 ס"מ מפני הריצוף בדירה.
- מפרטת דוור ומפרטת שמש ירצפו עם שיפועים לרבות התקנת סף מונמך ביציאה.
- על הגג יותקנו מתקנים כגון קולטי שמש, אנטנות טלוויזיה, יחידות מיזוג אוויר, מפוחים, ארונות חשמל או כל מתקן אחר כפי שידרשו, משותפים לכלל הדירות כל חלק מהן ובאחזקת כל הדיירים בבניין או חלק מהם לפי המקרה. מיקומם של המתקנים אינו סופי וייקבע ע"י החברה ובהתאם לדרישות הביצוע.
- בתחום המבנה, ואו המקרקעין ו/או הקומפלקס, תתכן זיקת הראה ו/או זכות מעבר למקרקעין, מבנים, אגפים סמוכים, חלקי מבנה שונים.
- בפני ובגומחות תשתיות בקומות השונות, עברו מערכות המשרתות את כלל יחידות המבנה ו/או חלקו יכללו מערכות כגון חשמל, תקשורת, ביוב, מים, צנרת ניקוז מי גבר, איורר, צנרת מיזוג אוויר, וכל מערכת שתדרוש רשות מוסמכת.
- מיקום ההכנות למעבי המזגנים (המנעיים) ייקבע ע"י החברה ועפ"י המלצת היועצים ואינם ניתן לשינוי ע"י הקונה, בהתאם למיקום ותועבר צנרת ממיקום הצבת המתקנים ליחידות הדוור השונות בבניין.
- גבולות המגרש ושטחו ייקבעו סופית ע"פ מפה לצורכי רישום.
- פיתוח המגרש ושטחי הרכוש המשותף, לרבות גודל ארצו הריצוף וסוגם, הגיבון, סוגו, היקפו ומיקומו, ריהוט הגינה, כמות וגודל המחסנים, מיקום החניות, כניסתן לשטחי החניות, מיקום מבוטת הכניסה לבניין וכיווני הכניסה לבניין, מיקום וגודל חדרי אשפה, מיקום וגודל חדרי העגלות, מתקני גז, מים, חשמל וכו', אינם סופיים. ייקבעו סופית ע"י האדריכל ו/או היועצים הטכניים ובהתאם לדרישות הרשויות המוסמכות.
- מיקום ספרינקלרים מדויק בדירה ו/או בשטחים המשותפים יקבע ויבוצע עפ"י הראות כיבוי אש, הרשויות והמתכננים



| מס"ד | מבנה | קומה | דירה | דגם | תכנית מכר נספח ב |
|------|------|------|------|-----|------------------|
| 39 | 411 | 03 | 13 | T4a | |

עמרם אברהם
אמנות הבניה

אלטמן בושן אדריכלים
אדריכלות, אדריכלות נוף ותכנון ערים
סניף ישראל:
רח' החימה 4 טירת הכרמל בתוך משרדי ינון תכנון יעוץ
Altman Beauchêne קפס 048569075
www.altman-beauchene.com

- מקרא:
- מיקום מוצע למקרר (לא כלול מפרט)
 - מיקום מוצע לכיריים (לא כלול מפרט)
 - מיקום מוצע למכונת כביסה/מייבש (לא כלול מפרט)
 - מיקום מוצע למעבה (הכנה בלבד כלולה במפרט)
 - צינור אוויר לממד" (לפי הנחיות הג"א)
 - פתח אורזר
 - מיקום לדוד מים חמים
 - מיקום מוצע לתלתית כביסה
 - לוח חשמל /תקשורת דירתי
 - צמ"ג, קולטן - מעבר צנרת
 - פתח ניקוז למרפסת
 - קיר בטון
 - קיר בניי בלוק/גבס
 - שטח משותף במבנה
 - וונטה
 - מערכת סינון ע"פ פקה"ע
 - חלון אורזר
 - שוחת ביוב בור ניקוז
 - הנמכת תקרה
 - סף הנמכה / הגבהה

| | |
|--------------|---------------------|
| חתימת הרוכש | |
| קנה מידה: | 1 : 50 |
| מספר גליון: | G613 |
| מהדורה: | 1 |
| תאריך: | 15/06/2016 |
| תאריך הדפסה: | 20/06/2016 11:13:20 |

