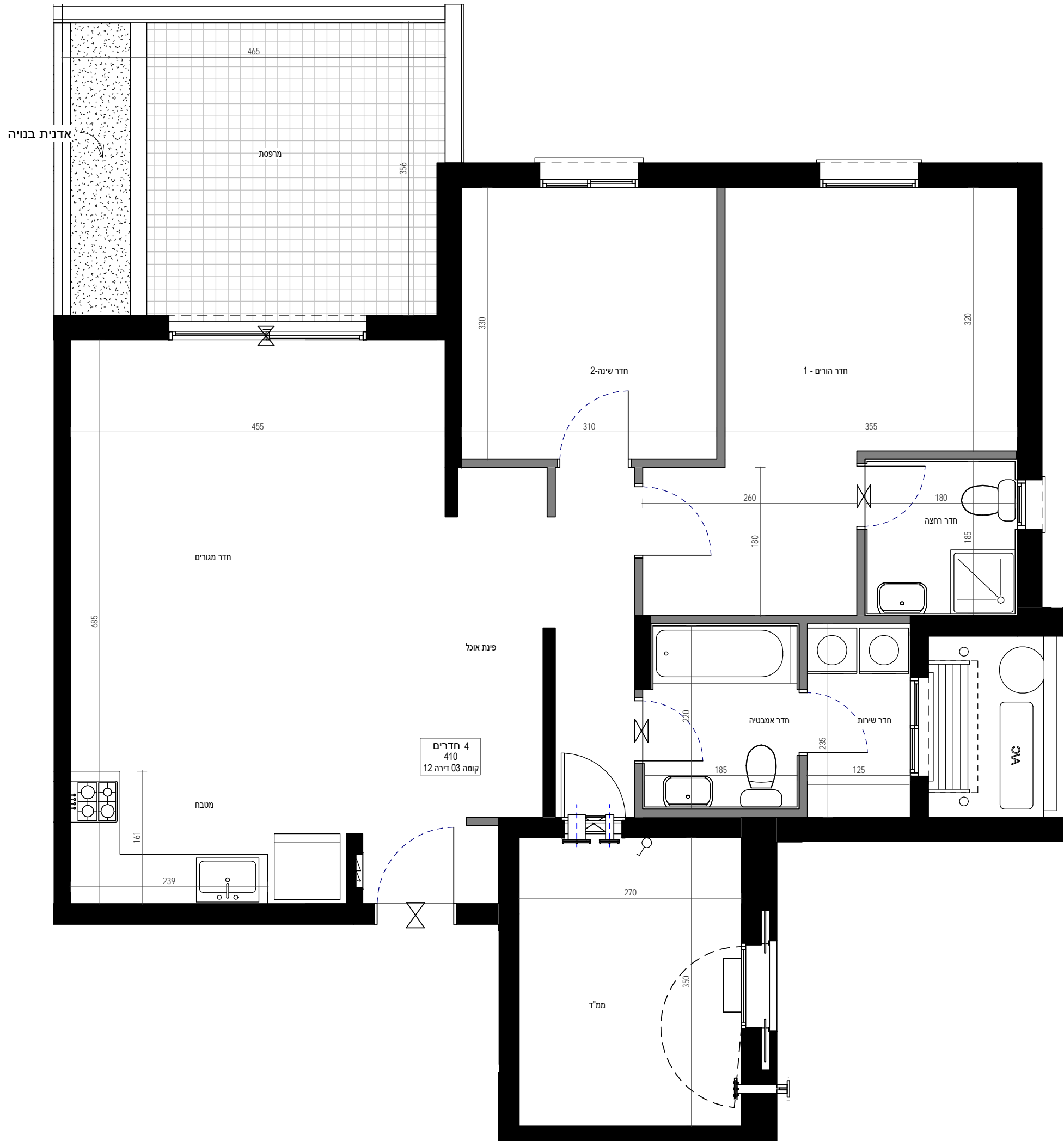


**פריקט כורדי - הערות לתוכנית מכר:**

01. תוכנית זו אינה סופית, וייתכן בה שינויים כאמור בחוזה המכר, לרבות בהתאם לדרישות הרשויות המוסמכות והיועצים הטכניים.
02. המידות המתוארות בתוכנית הן מידות מתוכננות, ייתכנה טטיות ממידות אלו, לרבות כתוצאה משינויים הטבעיים מאילוצי התכנון והביצוע כגון הכנסת עמודים קורות או צנרת או כתוצאה מתיאומים בין הדרישות ההנדסיות והמפרטים הטכניים, וכן כתוצאה מדרישות הרשויות, או ממגבלות של דיוק בביצוע וכיו"ב.
03. סטיות בשיעור 2% בין מידות הבניין / או הדירה המופיעות בתוכנית לבין המידות למעשה, לא יחשבו לסטייה מהתוכנית, וכן סטיות בשיעור של 5% בין מידות האבירים המופיעים במפרט לבין המידות למעשה, לרבות תוספת עמודים, שינוי מיקום העמודים והגדלת עובי העמודים- לא יחשבו כסטיה.
04. המידות המתוארות בתוכנית הן מידות כניה (ברוטו), מקיר בניה לקיר בניה. המידות הגוליות (נטו) של החללים – מתקבלות ע"י החסרת עובי הטיח ולא החיפוי, בכל צד לפי הצורך.
05. ייתכנו שינויים בפתחים, בגדלים, במיקומם, מידתם או צורתם לרבות שינויים בחזיתות השונות, או אופן החלוקה הפנימית ליחידות או במספרן.
06. ייתכנו שינויים בהתאם לתוכניות הביצוע הסופיות של החברה, לרבות בפרטי החזיתות, במיקום הכלים הסניטריים, החלונות, הדלתות וכו', וכן במידות כלשהן המפורטות בתוכנית.
07. הצידוד והריהוט המופיעים בתוכנית, ככל שקיימים (רהיטים, כיורים, מקרה, ארונות קיר, מנורת כביסה וכו"ב) משרוטים לצורך המחשה בלבד וכהצעה למיקומם ואינם כלולים בעסקת מכירת הדירה.
08. לצורך הזמנת ריהוט קבוע המשתלב בחדרים (ארונות מטבח, ארונות קיר וכדומה) אין להסתמך על המידות המתוארות בתוכנית ויש לקחת מידות בפועל בדירה לפני הזמנה. אין לבצע הזמנת לריהוט וציוד על סמך תכנית זו.
09. אין מסומנים בתוכנית, בחלקם או בשלמותם פרטי הבליטות ו/או השקעים הנטבעים מהתכנון והביצוע של עבודות הבניה.
10. תיתכן העברה גלויה אכזרית ו/או אפקטית למערכות שונות של ביוב, אוורור, ניקוז וכו"ב, במסגרת כביסה, במחסנים ובשטחים ציבוריים מעבר למסומן בתוכנית ובגבירים שונים.
11. קבועות הפנימיות (ברזים, כיורים, אפלטות, אמבטיות וכו') ואין ארונות המטבח או הרחצה המופיעים בתוכנית זו הינם לצורך המחשה בלבד, אין להתייחס למידותיהן, מיקומן המדויק, או צורתן, אלא למפרט במפרט הטכני בלבד.
12. החברה תהיה רשאית להעביר צנרת גלויה לכיבוי (מתלים), לאוורור חדרי שירותים, אמבטיה ומיזוג אוויר, קווי חשמל וטלפון וכד', בגודל, במקום ובאופן לפי החלטתה, ומעבר למסומן בתכנית. על הקונה לאפשר תחזוקה וטיפול במערכות אלה.
13. מיקומה הסופי של צנרת מי גשם, ניקוז, קולטני ביוב ובורות לחול"י ייקבע עפ"י תוכנית הביצוע.
14. פני הריצוף בתוך הממ"ד מוגבהים בכ-2 ס"מ מפני הריצוף בדירה.
15. פני הריצוף בחדרי השירותים והרחצה מונמכים בכ-1 ס"מ מפני הריצוף בדירה.
16. מרפסות דיוור ומרפסות שמש ירוצפו עם שפופים לרבות התקנת סף מונמך ביציאה.
17. על הגג יותקנו מתקנים כגון קולטי שמש, אנטנת טלוויזיה, יחידות מיזוג אוויר, מפוחים, ארונות חשמל או כל מתקן אחר כפי שידרש, משותפים לכלל הדירות או לחלק מהן ובאחריות כל הדירים בבניין או חלק מהם לפי המקרה. מיקומם של המתקנים אינו סופי וייקבע ע"י החברה ובהתאם לדרישות הביצוע.
18. בתחום המבנה, ו/או המקרקעין ו/או הקומפלקס, תתכן זיקת הנאה ו/או זכות מעבר למקרקעי, מבנים, אגפים סמוכים, חלקי מבנה שונים.
19. בכ"ר ובגומחות תשתיות בקומות השונות, יעברו מערכות המשרות את כלל יחידות המבנה ו/או חלקן ויכללו מערכות כגון חשמל תקשורת, ביוב, מים, צנרת מיזוג מי נגר, איורור, צנרת מיזוג אוויר, וכל מערכת שדרוש שרות מוסמכת.
20. מיקום ההכנות למעבד המזגנים (המנועים) ייקבע ע"י החברה ועפ"י המלצת היועצים ואינו ניתן לשינוי ע"י הקונה, בהתאם למיקום ותועבר צנרת ממוקם הצבת המתקנים ליחידות הדיוור השונות בבניין.
21. גבולות המגרש ושטחו ייקבעו סופית ע"פ מפה לצורכי רישום.
22. פיתוח המגרש ושטחי הרכוש המשותף, לרבות גודל ארצי הריצוף וסוגו, הגיונו, סוגו, היקפו ומיקומו, ריהוט הגינה, כמות וגודל המחסנים, מיקום החניות, כניסות לשטחי החניות, מיקום מבואת הכניסה לבניין וכיווני הכניסה לבניין, מיקום וגודל חדרי אשפה, מיקום וגודל חדרי העליות, מתקני גז, מים, חשמל וכו', אינם סופיים, וייקבעו סופית ע"י האדריכל ו/או היועצים הטכניים ובהתאם לדרישות הרשויות המוסמכות.
23. מיקום ספרינקלרים מדויק בדירה ו/או בשטחים המשותפים יקבע ויוצג עפ"י הראות כיבוי אש, הרשויות והמתכננים.



מס"ד	מבנה	קומה	דירה	דגם
12	410	03	12	T4b

**מקרא:**

- מיקום מוצע למקרר (לא כלול מפרט)
- מיקום מוצע לכיורים (לא כלול מפרט)
- מיקום מוצע למכונת כביסה/מיבש (לא כלול מפרט)
- מיקום מוצע למעבה (הכנה בלבד כחלה במפרט)
- צינור אווריר לממ"ד (לפי הנחיות הג"א)
- פתח אוורור
- מיקום לדוד מים חמים
- מיקום מוצע לתליית כביסה
- לוח חשמל /תקשורת דירתי
- צנ"ג, קולטן - מעבר צנרת
- פתח ניקוז למרפסת
- קיר בטון
- קיר בניי בלוק/גבס
- שטח משותף במבנה
- וונטה
- מערכת סינון ע"פ פקה"ע
- חלון איורור
- שוחת ביוב בור ניקוז
- הנמכת תקרה
- סף הנמכה / הגבהה

**אלטמן בושן אדריכלים**  
אדריכלות, אדריכלות נוף ותכנון ערים  
סניף ישראל:  
רח' היזמה 4 טירת הכרמל בתוך משרד' ינון תכנון יעוץ  
טלפון: 048569075 פקס: 048569010  
www.altman-beauchene.com

חתימת הרכש	
חתימת הרכש	קנה מידה: 1 : 50
חתימת החברה	מספר גליון: G212
תאריך חתימה	מהדורה: 1
	תאריך: 01/06/2016
	תאריך הדפסה: 14/06/2016 11:38:37

