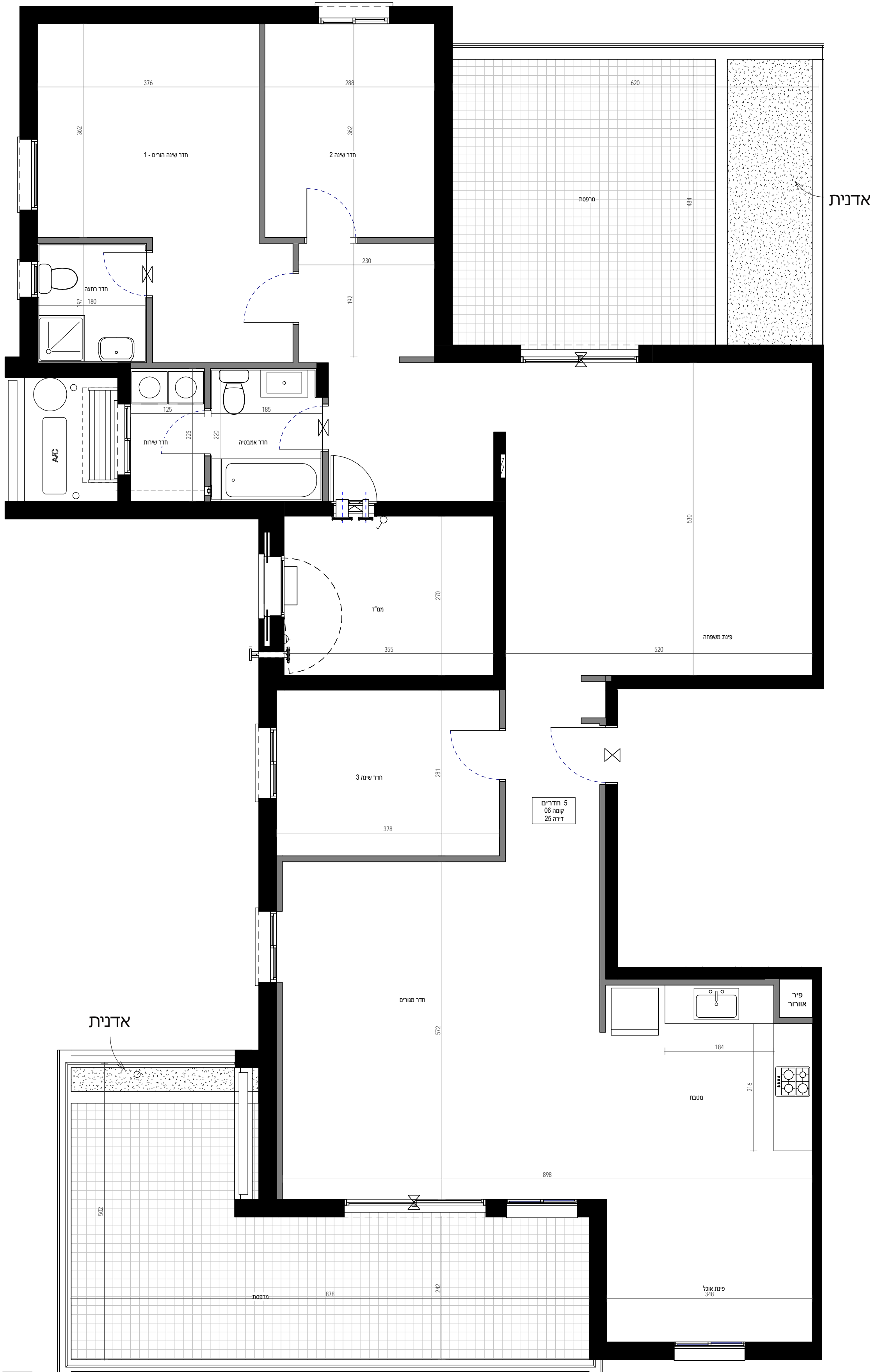


פריקט כרטיז - הערות לתוכנית מכר:

01. תוכנית זו אינה סופית, וייתכנו בה שינויים כאמור בחוזה המכר, לרבות בהתאם לדרישות הרשויות המוסמכות והיועצים הטכניים.
02. המידות המתוארות בתוכנית הן מידות ממוננות, תיתכנה טטיות ממידות אלו, לרבות כתוצאה משינויים הטבעיים מיליצ'י התכנון והביצוע כגון הנכנסת עמודים קוחרות או צנרת או כתוצאה מתיאומים בין הדרישות ההנדסיות והמפרטים הטכניים, וכן כתוצאה מדרושות הרשויות, או ממגבלות של דיוק בביצוע וכיו"ב.
03. טטיות בשיעור 2% בין מידות הבניין / ואו הדירה המופיעות בתוכנית לבין המידות למעשה, לא יחשבו לסטייה מהתוכנית, וכן טטיות בשיעור של 5% בין מידות האבזורים המופיעים במפרט לבין המידות למעשה, לרבות תוספת עמודים, שינוי מיקום העמודים והגדלת עובי העמודים- לא יחשבו כסטיה.
04. המידות המתוארות בתוכנית הן מידות בניה (ברוטו), מקיר בניה לקיר בניה. המידות הגוליות (נטו) של החללים – מתקבלות ע"י החסרת עובי הטיח ו/או הציפוי, בכל צד לפי הצורך.
05. ייתכנו שינויים בפנחסים, בגדלים, במיקומם, מידתם או צורתם לרבות שינויים בחזיתות השונות, או אופן החלוקה הפנימית ליחידות או במיטפון.
06. ייתכנו שינויים בהתאם לתוכנית הביצוע הסופית של החברה, לרבות בפרטי החזיתות, במיקום הכלים הסטטיריים, החלונות, הדלתות וכו', וכן במידות כלשהן המפורטות בתוכנית.
07. הציוד והרהיט המופיעים בתוכנית, ככל שקיימים (רהיטים, כיריים, מקרר, ארונות קיר, מנורת כבסיה וכו"ב) משרטטים לצורך המחשה בלבד וכהצעה למיקומם ואינם כלולים בטקסט מכירת הדירה.
08. לצורך הזמנת ריהוט קבוע המשתלב בחדרים (ארונות מטבח, ארונות קיר וכדומה) אין להסתמך על המידות המתוארות בתוכנית ויש לקחת מידות בפועל בדירה לפני הזמנה. אין לבצע הזמנות לריהוט וציוד על סמך תכנית זו.
09. אין לסווגים בתוכנית, בחלקם או בשלמותם פרטי הבליטות ו/או השקעים הנטבעים מהתכנון והביצוע של עבודות הבניה.
10. תיכנון העברה גלויה אבנית ו/או אופקית למערכות שונות של ביוב, אורור, ניקוז וכו"ב, במסגרת כבסיה, במחסנים ובסחחים ציבוריים מעבר למסומן בתוכנית ובגבירות שונים.
11. קבועות הסטטציה (כרזים, כיריים, אסלות, אמבטיזות וכו"ל) ו/או ארונות המטבח או הרחצה המופיעים בתוכנית זו הינם לצורך המחשה בלבד, אין להתייחס למידותיהן, מיקומן המדויק, או אורתן, אלא למפורט במפרט הטכני בלבד.
12. החברה תהיה רשאית להעביר צנרת גלויה לכיבוי (מתזים), לאורור חדרי שירותים, אמבטיה ומיזוג אוור, קווי חשמל וטלפון וכד', בגודל, במקום ובאופן לפי החלטתה, ומעבר למסומן בתוכנית. על הקונה לאפשר תחזוקה וטיפול במערכות אלה.
13. מיקומה הסופי של צנרת מי שטח, ניקוז, קולטני ביוב ובורות חלחול ייקבע עפ"י תוכנית הביצוע.
14. פני הריצוף בתוך הממ"ד מוגבהים בכ-2 ס"מ מפני הריצוף בדירה.
15. פני הריצוף בחדרי השירותים והרחצה מונמלים בכ-1 ס"מ מפני הריצוף בדירה.
16. מרפסות דירה ומרפסות שטח ייוצפו עם שיפועים לרבות התקנת סף מונרך ביצאה.
17. על הגג יתקנו מתקנים כגון קולטני שמש, אננטת טלוויזיה, יחידות מיזוג אוור, מפרחים, ארונות חשמל או כל מתקן אחר כפי שידרש, משותפים לכלל הדירות או חלקן מהן ובאחזקת כל הדיירים בבניין או חלק מהם לפי המקרה. מיקומם של המתקנים אינו סופי וייקבע ע"י החברה ובהתאם לדרישות הביצוע.
18. בתחום המבנה, ו/או המקרקעין ו/או הקומפלקס, תתכן זיקת נאה ו/או זכות מעבר למקרקעי, מבנים, אגפים ממונים, חלקי מבנה שונים.
19. בפרי בגומחות תשתיות בקומות השונות, יעברו מערכות המשרתות את כלל יחידות המבנה ו/או חלקן ויכללו מערכות כגון חשמל תקשורת, ביוב, מים, צנרת ניקוז מי נגר, אורור, צנרת מיזוג אוור, וכל מערכת שתדרוש רשות מוסמכת.
20. מיקום ההכנות למעבי המזגנים (המונעים) ייקבע ע"י החברה ועפ"י המלצת היועצים ואינו ניתן לשינוי ע"י הקונה. בהתאם למיקום תועבר צנרת ממקום הצבת המתקנים ליחידות הדורו השונות בבניין.
21. גבולות המגרש ושטחי ייקבעו סופית ע"פ מפה לצורכי רישום.
22. כיתוח המגרש ושטחי הרכש המשותף, לרבות גודל ארצ'י הריצוף וסוגו, הגיטון, סוגו, היקפו ומיקומו, ריהוט הגינה, כמות וגודל המחסנים, מיקום החניות, כניסות לשטחי החניות, מיקום מבוטת הכניסה לבניין וכו"ו הכניסה לבניין, מיקום וגודל חדרי אשפה, מיקום וגודל חדרי העלות, מתקני גז, מים, חשמל וכו', אינם סופיים, וייקבעו סופית ע"י האדריכל ו/או היועצים הטכניים ובהתאם לדרישות הרשויות המוסמכות.
23. מיקום ספרינקלרים מדויק בדירה ו/או בשטחים המשותפים ייקבע ויבצע עפ"י הוראות כיבוי אש, הרשויות והמתכננים.



5 חדרים
06 קומה
25 דירה

מס"ד	מבנה	קומה	דירה	דגם
51	411	06	25	T5b

מקרא:

- מיקום מוצע למקרר (לא כלול מפרט)
- מיקום מוצע לכיריים (לא כלול מפרט)
- מיקום מוצע למכונת כבסיה/מיביש (לא כלול מפרט)
- מיקום מוצע למעבה (הכנה בלבד כלולה במפרט)
- צינור אוור לממ"ד (לפי החזית הג"א)
- פתח אורור
- מיקום לדוד מים חמים
- מיקום מוצע לתליית כבסיה
- לח חשמל /תקשורת דרתי
- צמ"ג, קולטן - מעבר צנרת
- פתח ניקוז למרפסת
- קיר בטון
- קיר בני בלוק/גבס
- שטח משותף במבנה
- וונטה
- מערכת סינון ע"פ פקה"ע
- חלון אורור
- שוחות ביוב בור ניקוז
- הנמכת תקרה
- סף הנמכה / הגבהה

אלטמן בושן אדריכלים
Adriklot, Adriklot Nof Utknbn Erim
 סניף ישראלי:
 רח' היוזמה 4 טירת הכרמל בתוך משרדי ינו תכנון ע"ש
 טלפון: 048569075 פקס: 048569010
 www.altman-beauchene.com

חתימת הרוכש	
חתימת הרוכש	קנה מידה: 1 : 50
חתימת החברה	מספר גליון: G625
תאריך חתימה	מהדורה: 1
	תאריך: 15/06/2016
	תאריך הדפסה: 20/06/2016 11:17:09