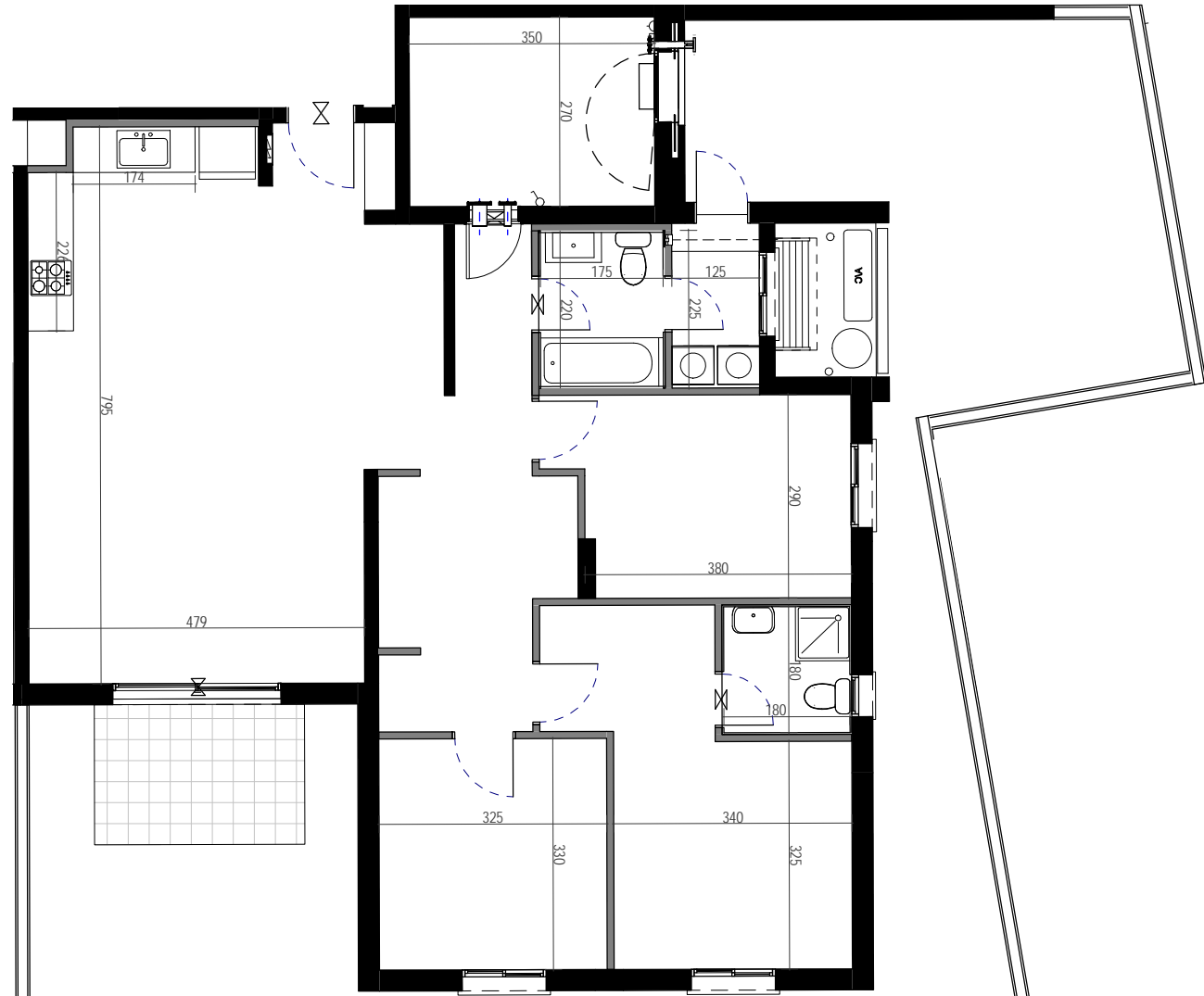
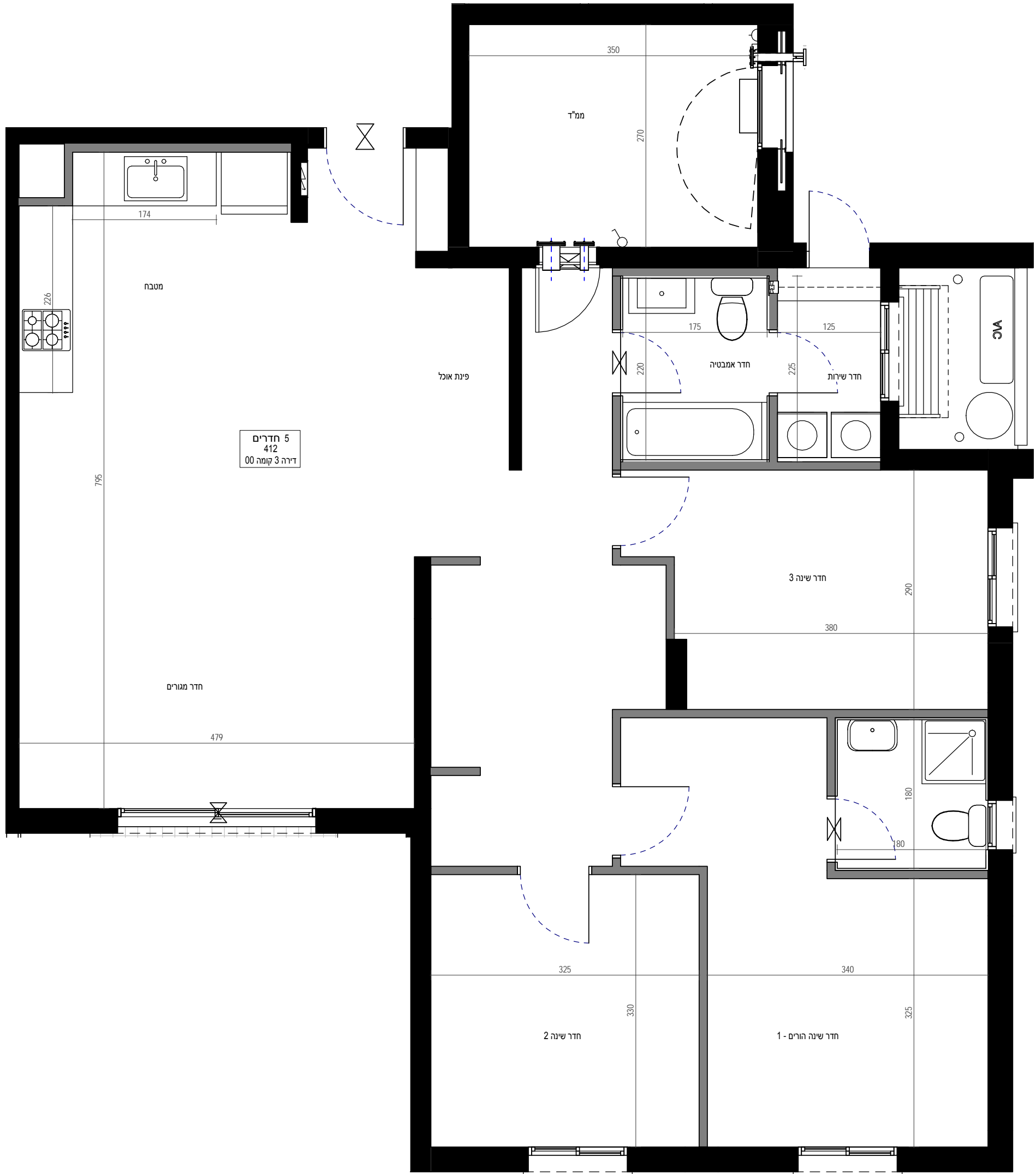


פריקט כורדי - הערות לתוכנית מכר:

01. תוכנית זו אינה סופית, ויתכנו בה שינויים כאמור בחזרה המכר, לרבות בהתאם לדרישות הרשויות המוסמכות והיועצים הטכניים.
02. המידות המתוארות בתוכנית הן מידות מתוכננות, תיתכנה סטיות ממידות אלו, לרבות כתוצאה משינויים הטבעיים מאלוץ התכנון והביצוע כגון הכנסת עמודים קורות או צנרת או כתוצאה מתיאומים בין הדרישות ההנדסיות והמפרטים הטכניים, וכן כתוצאה מדרישות הרשויות, או ממגבלות של דיוק בביצוע וכ"ל.
03. סטיות בשיעור 2% בין מידות הבניין / ואו הדירה המופיעות בתוכנית לבין המידות למעשה, לא יחשבו לטמיה מהתוכנית, וכן סטיות בשיעור של 5% בין מידות האבירים המופיעים במפרט לבין המידות למעשה, לרבות תוספת עמודים, שינוי מיקום העמודים והגדלת עובי העמודים - לא יחשבו כטמיה.
04. המידות המתוארות בתוכנית הן מידות בניה (ברוטו), מקיר בינה לקיר בינה. המידות הוליות (נטו) של החללים - מתקבלות ע"י החסרת עובי הטיח ו/או החיפוי, בכל צד לפי הצורך.
05. ייתכנו שינויים בפתחים, בגללים, במיקומם, מידתם או צורתם לרבות שינויים בחזיתות השונות, או אופן החלוקה הפנימית ליחידות או במספרן.
06. ייתכנו שינויים בהתאם לתוכנית הביצוע הסופית של החברה, לרבות בפרטי החזיתות, במיקום הכלים הסטיריים, החלונות, הדלתות וכו', וכן במידות כלשהן המפורטות בתוכנית.
07. הצורך הריאות המופיעים בתוכנית, ככל שקיימים (רהיטים, כיורים, מקרר, ארונות קיר, מונט כביסה וכ"ל) משרטטים לצורך המחשה בלבד וכצורה לתיאומם ואינם מלווים בנספח מפרט הדרישה.
08. לצורך הזמנת ריהוט קבוע המשתלב בחדרים (ארונות מטבח, ארונות קיר וכדומה) אין להסתמך על המידות המתוארות בתוכנית ויש לקחת מידות בפועל בדירה לפני הזמנה. אין לבצע הזמנת לריהוט וציוד על סמך תוכנית זו.
09. אין מסומנים בתוכנית, בחלקם או בשלמותם פרטי הבליטות ו/או השקעים הטבעיים מהתכנון והביצוע של עבודות הבניה.
10. ייתכן העברה גלילה אנכית ו/או אופקית למערכות שונות של ביוב, אזורר, ניקוז וכ"ל, במסגרת כביסה, במחסנים ובשטחים ציבוריים מעבר למסומן בתוכנית ובגבהים שונים.
11. קבועות הסטנדרט (ברזים, כיורים, אסלות, אמבטיות וכו') ו/או ארונות המטבח או הרחצה המופיעים בתוכנית זו הינם לצורך המחשה בלבד, אין להתייחס למדויקותן, מיקומן המדויק, או צורתן, אלא למפורט במפרט הטכני בלבד.
12. החברה רחיה ראשית להעביר צנרת גלילה לכיבוי (מזימים), לאזורר חדרי שירותים, אמבטיה ומיזוג אוויר, קווי חשמל וטלפון וכד', בגודל, במקום ובאופן לפי החלטתה, ונעבד למסומן בתוכנית. על הקונה לאפשר תחזוקה וטיפול במערכות אלה.
13. מיקומה הסופי של צנרת מי גשם, ניקוז, קולטי ביוב ובורות תחולל ייקבע עפ"י תוכנית הביצוע.
14. פני הריצוף בתוך הממד' מוגבהים בכ-2 ס"מ מפני הריצוף בדירה.
15. פני הריצוף בחדרי השירותים והרחצה מונמכים בכ-1 ס"מ מפני הריצוף בדירה.
16. מפרסות דוור ומפרסות שמש ירצפו עם שיפועים לרבות התקנת סף מונמך ביציאה.
17. על הגג יותקנו מתקנים כגון קולטי שמש, אנטנות טלוויזיה, יחידות מיזוג אוויר, מפוחים, ארונות חשמל או כל מתקן אחר כפי שירשדו, משותפים לכלל הדירות או לחלק מהן ובאחזקת כל הדיירים בבניין או חלק מהם לפי המקרה. מיקומם של המתקנים אינו סופי וייקבע ע"י החברה ובהתאם לדרישות הרצוע.
18. בדומים הבובה, ואו המקרקעין ו/או הקומפלקס, תתכן זיקת האה ו/או זכות מעבר למקרקעין, מבנים, גנפים סמוכים, חלקי מבנה שונים.
19. בפני ובנמפות תשתיות בקומות השונות, נעבד מערכת המשרתת את כלל יחידות המבנה ו/או חלקו יכלול מערכות כגון חשמל, תקשורת, ביוב, מים, צנרת מי גבר, איזורר, צנרת מיזוג אוויר, וכל מערכת שתדרוש רשות מוסמכת.
20. מיקום ההכנות למעבי המזגנים (המנעים) ייקבע ע"י החברה ועפ"י המלצת היועצים ואינו ניתן לשינוי ע"י הקונה, בהתאם למיקום ותועב צנרת ממקום הצבת המתקנים ליחידות הדוור השונות בבניין.
21. גבולות המגרש ושטחי ייקבעו סופית ע"פ מפה לצורכי רישום.
22. פיתוח המגרש ושטחי הרכוש המשותף, לרבות גודל ארצו הריצוף וסוגם, הגיטון, סוגו, היקפו ומיקומו, ריהוט הגינה, כמות וגודל המחסנים, מיקום החניות, כניסתו לשטחי החניות, מיקום מבוטת הכניסה לבניין וכיווני הכניסה לבניין, מיקום וגודל חדרי אשפה, מיקום וגודל חדרי העגלות, מתקני גז, מים, חשמל וכו', אינם סופיים. ייקבעו סופית ע"י האדריכל ו/או היועצים הטכניים ובהתאם לדרישות הרשויות המוסמכות.
23. מיקום ספרנקלרים מדויק בדירה ו/או בשטחים המשותפים יקבע ויבוצע עפ"י הראות כביא אש, הרשויות והמתכננים.



גינה פרטית



מס"ד	מבנה	קומה	דירה	דגם
29	411	00	3	T5a

תכנית מכר
נספח ב

עמרם אברהם
א מ נ ו ת ה ב נ י ה

אלטמן בושן אדריכלים
אדריכלות, אדריכלות נוף ותכנון ערים
סניף ישראל:
רח' היתמה 4 סניף הכרמל בתוך משרדי ינון תכנון ועוץ
Altman 048569075 קספ 048569010
Beauchêne
www.altman-beauchene.com

חתימת הרכש

חתימת הרכש

חתימת החברה

תאריך חתימה

- מקרא:
- מיקום מוצע למקרר (לא כלול מפרט)
 - מיקום מוצע לכיורים (לא כלול מפרט)
 - מיקום מוצע למכונת כביסה/מיביש (לא כלול מפרט)
 - מיקום מוצע למעבה (הכנה בלבד כלולה במפרט)
 - צינור אוויר לממ"ד (לפי הנחיות הג"א)
 - פתח אזורר
 - מיקום לדוד מים חמים
 - מיקום מוצע לתליית כביסה
 - לוח חשמל /תקשורת דירתי
 - צמ"ג, קולטן - מעבר צנרת
 - פתח ניקוז למרפסת
 - קיר בטון
 - קיר בני בלוק/גבס
 - שטח משותף במבנה
 - וונטה
 - מערכת סינון ע"פ פקה"ע
 - חלון איזורר
 - שוחת ביוב בור ניקוז
 - הנמכת תקרה
 - סף הנמכה / הגבהה

קנה מידה: 1:100, 1:50

מספר גליון: G603

מהדורה: 1

תאריך: 15/06/2016

תאריך הדפסה: 20/06/2016 11:12:37

