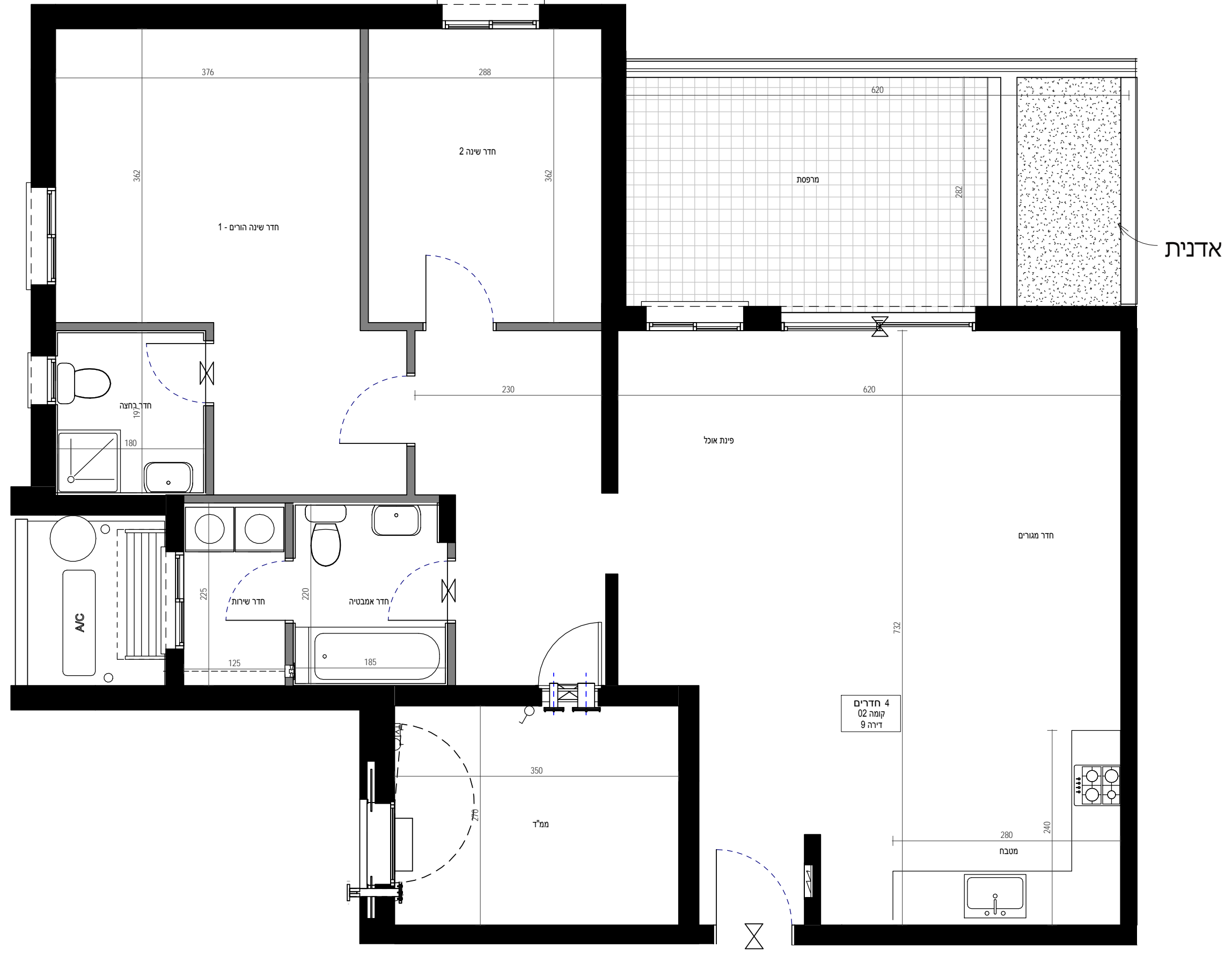


פרויקט כורדי - הערות לתוכנית מכר:

01. תוכנית זו אינה סופית, ויתכנו בה שינויים כאמור בחזרה המכר, לרבות בהתאם לדרישות הרשויות המוסמכות והיועצים הטכניים.
02. המידות המתוארות בתוכנית הן מידות מתוכננות, תיתכנה סטיות ממידות אלו, לרבות כתוצאה משינויים הטבעיים מאילוץ התכנון והביצוע כגון הכנסת עמודים קורות או צנרת או כתוצאה מתיאומים בין הדרישות ההנדסיות והמפרטים הטכניים, וכן כתוצאה מדרישות הרשויות, או ממגבלות של דיוק בביצוע וכ"ל.
03. סטיות בשיעור 2% בין מידות הבניין / ואו הדירה המופיעות בתוכנית לבין המידות למעשה, לא יחשבו לסטייה מהתוכנית, וכן סטיות בשיעור של 5% בין מידות האבזורים המופיעים במפרט לבין המידות למעשה, לרבות תוספת עמודים, שינוי מיקום העמודים והגדלת עובי העמודים- לא יחשבו כסטייה.
04. המידות המתוארות בתוכנית הן מידות בינה (ברוטו), מקור בינה לקיר בינה. המידות הוליות (נטו) של החללים – מתקבלות ע"י החסרת עובי הטיח ו/או החיפוי, בכל צד לפי הצורך.
05. ייתכנו שינויים בפתחים, בגלם, במקומם, מידתם או צורתם לרבות שינויים בחזיתות השונות, או אופן החלוקה הפנימית ליחידות או במספרן.
06. ייתכנו שינויים בהתאם לתוכנית הביצוע הסופית של החברה, לרבות בפרטי החזיתות, במיקום הכלים הסטיריים, החלונות, הדלתות וכו', וכן במידות כלשהן המפורטות בתוכנית.
07. הצורך והריאות המופיעים בתוכנית, ככל שקיימים (רהיטים, כיריים, מקרר, ארונות קיר, מכונת כביסה וכ"ל) משרטטים לצורך המחשה בלבד וכצורה לליקומם ואינם מלווים בנסקת מכירת הדירה.
08. לצורך הזמנת ריהוט קבוע המשתלב בחדרים (ארונות מטבח, ארונות קיר וכדומה) אין להסתמך על המידות המתוארות בתוכנית ויש לקחת מידות בפועל בדירה לפני הזמנה. אין לבצע הזמנת לריהוט וציוד על סמך תכנית זו.
09. אין מסומנים בתוכנית, בחלקם או בשלמותם פרטי הבליטות ו/או השקעים הטבעיים מהתכנון והביצוע של עבודות הבינה.
10. תיתכן העברה גלילה אנכית ו/או אופקית למערכות שונות של ביוב, אורזר, ניקוז וכ"ל, במסגרת כביסה, במחסים ובשטחים ציבוריים מעבר למסומן בתוכנית ובגבהים שונים.
11. קבועת הסטטיצה (ברזים, כיריים, אסלות, אמבטיות וכו') ו/או ארונות המטבח או הרחצה המופיעים בתוכנית זו הינם לצורך המחשה בלבד, אין להתייחס למימדויקן, מיקומן המדויק, או צורתן, אלא למפורט במפרט הטכני בלבד.
12. התבונה הרמת ראשית להעביר צנרת גלילה לכיבוי (מזימים), לאורזר חודר שירותים, אמבטיה ומיזוג אוויר, קווי חשמל וטלפון וכד', בגודל, במקום ובאופן לפי ההלטה, ונעשבר למסומן בתוכנית. על הקונה לאפשר תחזוקה וטיפול במערכות אלה.
13. מיקומה הסופי של צנרת מי גשם, ניקוז, קולטני ביוב ובורות לחלוץ ייקבע עפ"י תוכנית הביצוע.
14. פני הריצוף בתוך הממד' מוגבהים בכ-2 ס"מ מפני הריצוף בדירה.
15. פני הריצוף בחודרי השירותים והרחצה מונמכים בכ-1 ס"מ מפני הריצוף בדירה.
16. מרפסות דוור ומרפסות שמש ירצפו עם שיפועים לרבות התקנת סף מונמך ביציאה.
17. על הגג יותקנו מתקנים כגון קולטי שמש, אנטנות טלוויזיה, יחידות מיזוג אוויר, מפוחים, ארונות חשמל או כל מתקן אחר כפי שידרשו, משותפים לכלל הדירות או לחלק מהן ובאחזקת כל הדיירים בבניין או חלק מהם לפי המקרה. מיקומם של המתקנים אינו סופי וייקבע ע"י החברה ובהתאם לדרישות הרצוע.
18. בתחום התבונה, ואו המקרקעין ו/או הקומפלקס, תתכן זיקת הראה ו/או זכות מעבר למקרקעין, מבנים, אגפים סמוכים, חלקי מבנה שונים.
19. בפניו ובגומחות תשתיות בקומות השונות, עברו מערכות המשרתות את כלל יחידות המבנה ו/או חלקו יכלול מערכות כגון חשמל, תקשורת, ביוב, מים, צנרת ניקוז מי גבר, איורזר, צנרת מיזוג אוויר, וכל מערכת שתדרוש רשות מוסמכת.
20. מיקום ההכנסת למעבי המזגנים (המטעים) ייקבע ע"י החברה ועפ"י המלצת היועצים ואינם נתן לשינוי ע"י הקונה, בהתאם למיקום ותועבר צנרת ממיקום הצבת המתקנים ליחידות הדוור השונות בבניין.
21. גבולות המגרש ושטחו ייקבעו סופית ע"פ מפה לצורכי רישום.
22. פיתוח המגרש ושטחי הרכוש המשותף, לרבות גודל ארצו הריצוף וסוגם, הגיבון, סוגו, היקפו ומיקומו, ריהוט הגינה, כמות וגודל המחסנים, מיקום החניות, כניסות לשטחי החניות, מיקום מבואת הכניסה לבניין וכיווני הכניסה לבניין, מיקום וגודל חדרי אשפה, מיקום וגודל חדרי העגלות, מתקני גז, מים, חשמל וכו', אינם סופיים. ייקבעו סופית ע"י האדריכל ו/או היועצים הטכניים ובהתאם לדרישות הרשויות המוסמכות.
23. מיקום ספרינקלרים מדויק בדירה ו/או בשטחים המשותפים יקבע ויבוצע עפ"י הראות כבינו אש, הרשויות והמתכננים



מס"ד	מבנה	קומה	דירה	דגם
35	411	02	09	T4a

תכנית מכר נספח ב



אלטמן בושן אדריכלים
 אדריכלות, אדריכלות נוף ותכנון ערים
 סניף ישראל:
 רח' החימה 4 סניף הרכימל בתוך משרדי ינון תכנון עוץ
 Altman Beauchêne קפס 048569075
 טלפון: 048569075
 www.altman-beauchene.com

חתימת הרוכש	
חתימת הרוכש	קנה מידה: 1 : 50
חתימת החברה	מספר גליון: G609
תאריך חתימה	מהדורה: 1
	תאריך: 15/06/2016
	תאריך הדפסה: 20/06/2016 11:12:59

