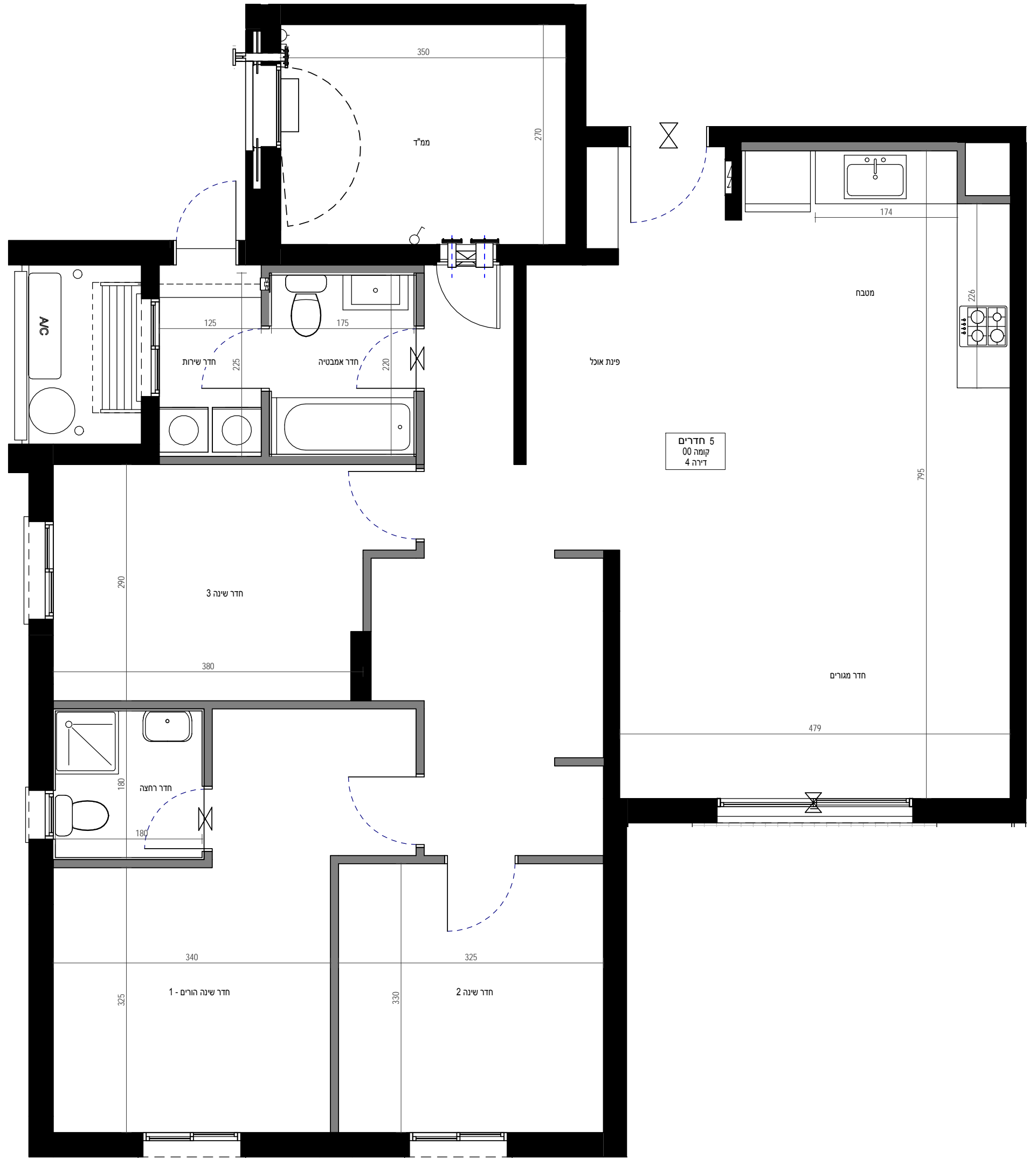


## פרויקט כורדי - הערות לתוכנית מכר:

01. תוכנית זו אינה סופית, ויתכנו בה שינויים כאמור בחזרה המכר, לרבות בהתאם לדרישות הרשויות המוסמכות והיועצים הטכניים.
02. המידות המתוארות בתוכנית הן מידות מתוכננות, תיתכנה סטיות ממידות אלו, לרבות כתוצאה משינויים הטבעיים מאלוץ התכנון והביצוע כגון הכנסת עמודים קורות או צנרת או כתוצאה מתאומים בין הדרישות ההנדסיות והמפרטים הטכניים, וכן כתוצאה מדרישות הרשויות, או ממגבלות של דיוק בביצוע וכ"ל.
03. סטיות בשיעור 2% בין מידות הבניין / ואו הדירה המופיעות בתוכנית לבין המידות למעשה, לא יחשבו לסטייה מהתוכנית, וכן סטיות בשיעור של 5% בין מידות האיברים המופיעים במפרט לבין המידות למעשה, לרבות תוספת עמודים, שינוי מיקום העמודים והגדלת עובי העמודים- לא יחשבו כסטיה.
04. המידות המתוארות בתוכנית הן מידות בינה (ברוטו), מקור בינה לקיר בינה. המידות הוליות (נטו) של החללים – מתקבלות ע"י החסרת עובי הטיח ו/או החיפוי, בכל צד לפי הצורך.
05. ייתכנו שינויים בפתחים, בגלם, במקומם, מידתם או צורתם לרבות שינויים בחזיתות השונות, או אופן החלוקה הפנימית ליחידות או במספרן.
06. ייתכנו שינויים בהתאם לתוכנית הביצוע הסופית של החברה, לרבות בפרטי החזיתות, לרבות בפרטי הכלים הסטריים, החלונות, הדלתות וכו', וכן במידות כלשהן המפורטות בתוכנית.
07. הצורך והריות המופיעים בתוכנית, ככל שקיימים (רהיטים, כיורים, מקרר, ארונות קיר, מכונית כביסה וכי"ב) משרטטים לצורך המחשה בלבד וכצורה לליקומם ואינם מלווים בנסקת מפרט הדירה.
08. לצורך הזמנת ריהוט קבוע המשתלב בחדרים (ארונות מטבח, ארונות קיר וכדומה) אין להסתמך על המידות המתוארות בתוכנית ויש לקחת מידות בפועל בדירה לפני הזמנה. אין לבצע הזמנת לריהוט וציוד על סמך תוכנית זו.
09. אין מסומנים בתוכנית, בחלקם או בשלמותם פרטי הבליטות ו/או השקעים הטבעיים מהתכנון והביצוע של עבודות הבניה.
10. תיתכן העברה גלילה אנכית ו/או אופקית למערכות שונות של ביוב, אוורור, ניקוז וכי"ב, במסגרת כביסה, במחסנים ובשטחים ציבוריים מעבר למסומן בתוכנית ובגבהים שונים.
11. קבועות הסטטייה (ברזים, כיורים, אסלות, אמבטיות וכו') ו/או ארונות המטבח או הרחצה המופיעים בתוכנית זו הינם לצורך המחשה בלבד, אין להתייחס למדויקתן, מיקומן המדויק, או צורתן, אלא למפורט במפרט הטכני בלבד.
12. החברה רהיט ראשית להעביר צנרת גלילה לכיבוי (מזימים), לאוורור חודר שירותים, אמבטיה ומיזוג אוויר, קווי חשמל וטלפון וכד', בגודל, במקום ובאופן לפי החלטתה, ונעזר למסומן בתוכנית. על הקונה לאפשר תחזוקה וטיפול במערכות אלה.
13. מיקומה הסופי של צנרת מי גשם, ניקוז, קולטני ביוב וברית לחלוף ייקבע עפ"י תוכנית הביצוע.
14. פני הריצוף בתוך הממד' מוגבהים בכ-2 ס"מ מפני הריצוף בדירה.
15. פני הריצוף בחודר השירותים והרחצה מונמכים בכ-1 ס"מ מפני הריצוף בדירה.
16. מרפסת דוור ומרפסת שמש ירצפו עם שיפועים לרבות התקנת סף מונמך ביציאה.
17. על הגג יותקנו מתקנים כגון קולטי שמש, אנטנת טלוויזיה, יחידות מיזוג אוויר, מפוחים, ארונות חשמל או כל מתקן אחר כפי שירשדו, משותפים לכלל הדירות או לחלק מהן ובאחזקת כל הדיירים בבניין או חלק מהם לפי המקרה. מיקומם של המתקנים אינו סופי וייקבע ע"י החברה ובהתאם לדרישות הביצוע.
18. בתחום הגג, ואו הקומפלקס, תתכן זיקת האוה ו/או זכות מעבר למקרקעין, מבנים, אגפים סמוכים, חלקי מבנה שונים.
19. בפני הרחצה תשתית בקומות השונות, ועבר מערכת המשרתת את כלל יחידות המבנה ו/או חלקו יכללו מערכות כגון חשמל, תקשורת, ביוב, מים, צנרת ניקוז מי גבר, איורור, צנרת מיזוג אוויר, וכל מערכת שתדרוש רשות מוסמכת.
20. מיקום הכנסת למעבי המזגנים (המטעים) ייקבע ע"י החברה ועפ"י המלצת היועצים ואינם ניתן לשינוי ע"י הקונה, בהתאם למיקום ותועבר צנרת ממיקום הצבת המתקנים ליחידות הדוור השונות בבניין.
21. גבולות המגרש שטחו ייקבעו סופית ע"פ מפה לצורכי רישום.
22. פיתוח המגרש ושטחי הרכוש המשותף, לרבות גודל ארצו הריצוף וסוגם, הגיבון, סוגו, היקפו ומיקומו, ריהוט הגינה, כמות וגודל המחסנים, מיקום החניות, כניסתן לשטחי החניות, מיקום מבוטת הכניסה לבניין וכיווני הכניסה לבניין, מיקום וגודל חדרי אשפה, מיקום וגודל חדרי העגלות, מתקני גז, מים, חשמל וכו', אינם סופיים. ייקבעו סופית ע"י האדריכל ו/או היועצים הטכניים ובהתאם לדרישות הרשויות המוסמכות.
23. מיקום ספרנקלים מדויק בדירה ו/או בשטחים המשותפים יקבע ויבוצע עפ"י הראות כבינו אש, הרשויות והמתכננים



גינה פרטית

מס"ד	מבנה	קומה	דירה	דגם	תכנית מכר נספח ב
30	411	00	4	T5a	



**אלטמן בושן אדריכלים**  
 אדריכלות, אדריכלות נוף ותכנון ערים  
 סניף ישראל:  
 רח' היתומה 4 סניף הכרמל בתוך משרדי ינון תכנון עוץ  
 Altman Beauchêne 048569075 קפס 048569010  
 www.altman-beauchene.com

חתימת הרוכש	
חתימת הרוכש	קנה מידה: 1:100, 1:50
חתימת החברה	מספר גליון: G604
תאריך חתימה	מהדורה: 1
	תאריך: 15/06/2016
	תאריך הדפסה: 20/06/2016 11:12:42