

דירה 01 - 304



פריקט רכסים - הערות לתוכנית מכר:

01. תוכנית זו אינה סופית, ויזכנו בה שינויים כאמור בחוזה המכר, לרבות בהתאם לדרישות הרשויות המוסמכות והיועצים הטכניים.

02. המידות המתוארות בתוכנית הן מידות מתוכננות, תיזכנה סטיות ממידות אלו, לרבות כתוצאה משינויים הנובעים מאילוצי 49 ו/או הוצאות כגון הכרטיס.

03. מידות קורות או צורת או כתוצאה מתיאומים בין הדרישות ההנדסיות והמפרטים הטכניים, וכן כתוצאה מדרישות הרשויות, או ממגבלות של דיוק בביצוע וכי"ב.

04. סטיות בשיעור 2% בין מידות הבניין / או הדירה המופיעות בתוכנית לבין המידות למעשה, לא יחשבו לסטייה מהתכנית, וכן סטיות בשיעור של 5% בין מידות האביזרים המופיעים במפרט לבין השטח למעשה, לרבות תוספת עמודים, שינוי מיקום העמודים והגדלת עובי הפגיונים - לא יחשבו כסטייה.

05. המידות המתוארות בתוכנית הן מידות בניה (ברוטו), מקיר בניה לקיר בניה. המידות הכוללות (נטו) של החללים - מתקבלות ע"י הסרת עובי הטיח ו/או החיפוי, ככל צד לפי הצורך.

06. ייתכנו שינויים בפחחים, בגודלם, במיקומם, מידתם או צורתם לרבות שינויים בחזיתות השונות, או אופן החלוקה הפנימית ליחידות או במספרן.

07. ייתכנו שינויים בהתאם לנוכחיות הביצוע הסופית של התבונה, לרבות בפרטי החזיתות, במיקום הכלים הסניטריים, החלונות, הדלתות וכו'. וכן במידות כלשהן המפורטות בתוכנית.

08. הידוד הריחוק המופיעים בתוכנית, ככל שקיימים (הריסים, כריים, מקרר, ארונות קיר, מנות כביסה וכו') משוטטים לצורך המחשה בלבד וכפופים למיקומם ואינם כלולים בעסקת מכירת הדירה.

09. לצורך הזמנת רהיט קבוע המשולב בחדרים (ארונות מטבח, ארונות קיר וכדומה) אין להסתמך על המידות המתוארות בתוכנית ויש לקחת מידות בפועל בדירה לפני הזמנה. אין לבצע הזמנות לריהוט יצוד על סמך תכנית זו.

10. אין מומנים בתוכנית, בחלקם או בשלמותם פרטי הבליטות ו/או השקעים הנובעים מהתכנון והביצוע של עבודות הבניה.

11. תיתכן הגברה גלויה אנוכית ו/או אופקית למערכת שונות של ביוב, אורור, ניקוז וכו"ב. במסמך כביסה, בחחסים ובשטחים ציבוריים מעבר למסומן בתוכנית ובגבהים שונים.

12. קבוצת הסניטריה (ברזים, כורים, אסלות, אמבטיית וכו') ו/או ארונות המטבח או הרחצה המופיעים בתוכנית זו הינם לצורך המחשה בלבד, אין להתייחס למידותיהן, מיקומן המדויק, או צורתן, אלא למפורט במפרט הטכני בלבד.

13. החברה תורה רשאית להעביר צנרת גלויה לכיבוי (מדפים), לאורור חדר שירותים, אמבטיה ומיזוג אוויר. קווי חשמל וסלפון וכי, בגודל, במקום ובאופן לפי החלטה.

14. מיקומה הסופי של צנרת מי גשם, ניקוז, קולטני ביוב וצנרת חלחול ייקבע ע"י תוכנית הביצוע.

15. פני הריצוף בחדר המגורים מוגבהים בכ-2 ס"מ מפני הריצוף בדירה.

16. פני הריצוף בחדר השירותים והרחצה מוגבהים בכ-1 ס"מ מפני הריצוף בדירה.

17. מרפסות דור מרפסות שמש ירצפו עם שפועים לרבות התקנת סף מנומך ביציאה.

18. על הגג יותקנו מתקנים כגון קולטי שמש, אנטנות טלוויזיה, יחידות מיזוג אוויר, מפוחים, ארונות חשמל או כל מתקן אחר כפי שידרשו משותפים.

19. לכלל הדירות או לחלק מהן נבאחזקת כל הידרים בבניין או חלק מהם לפי המקרה. מיקומם של המתקנים אינו סופי וייקבע ע"י החברה ובהתאם לדרישות הביצוע.

20. בתחום המבנה, ו/או המקרקעין ו/או הקומפלקס, תתכן זיקת האה ו/או זכות מעבר למקרקעי, מבנים, אגפים סמוכים, חלקי מבנה שונים.

21. בפרי ובגומחות תשתיות בקומות השונות, יעברו מערכות המשרתות את כלל יחידות המבנה ו/או חלקו ויכללו מערכות כגון חשמל ותקשורת.

22. ביוב מים, צנרת ניקוז מי נגב, איורור, צנרת מיזוג אוויר, וכל מערכת שתדרוש רשות מוסמכת.

23. מיקום הרכבות למעבי המזגנים (המנועים) ייקבע ע"י החברה וע"י המלצת היועצים ואינו ניתן לשינוי ע"י הקונה. בהתאם למיקום תועבר צנרת ממקום הגבת המתקנים ליחידות הדור השונות בבניין.

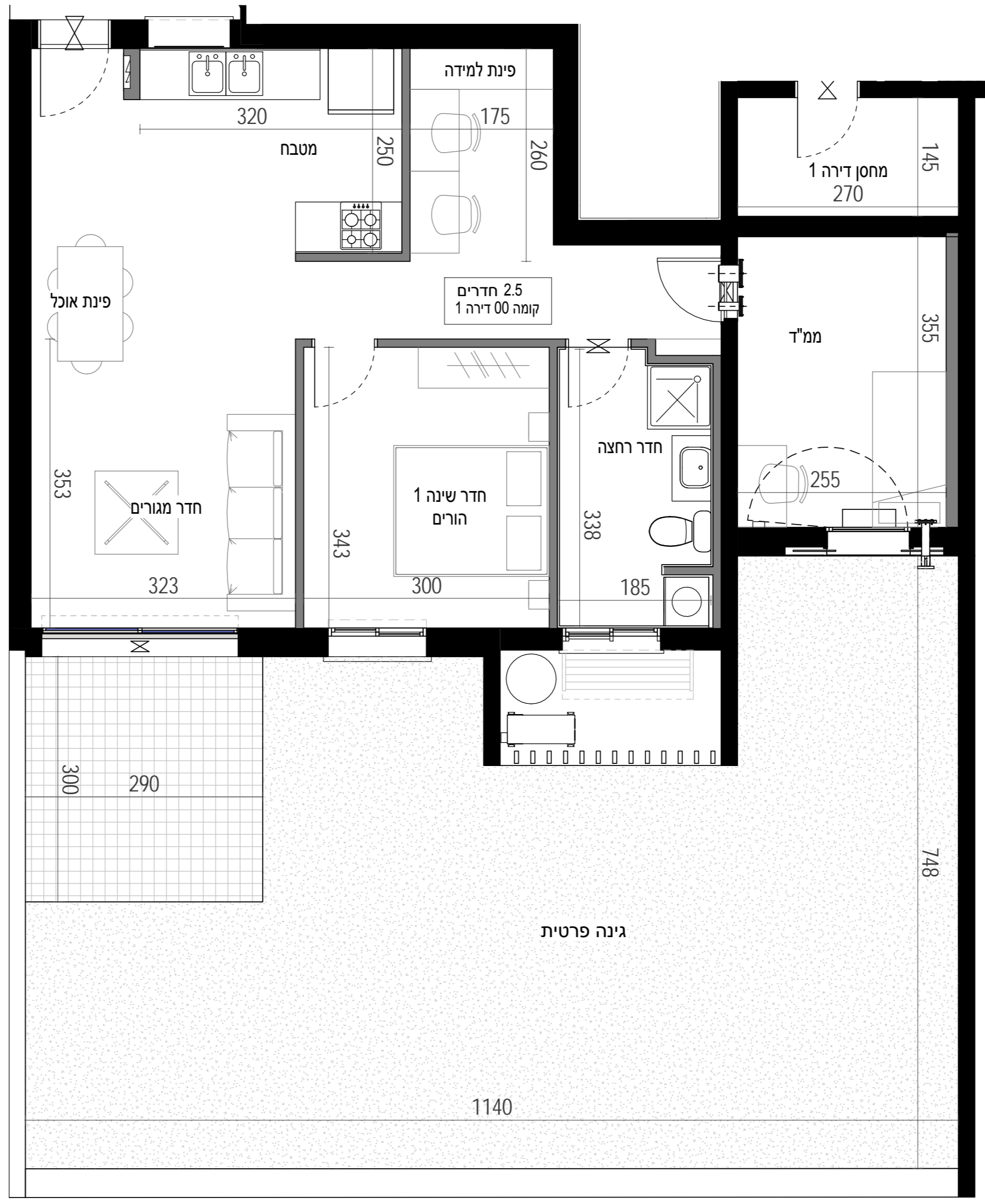
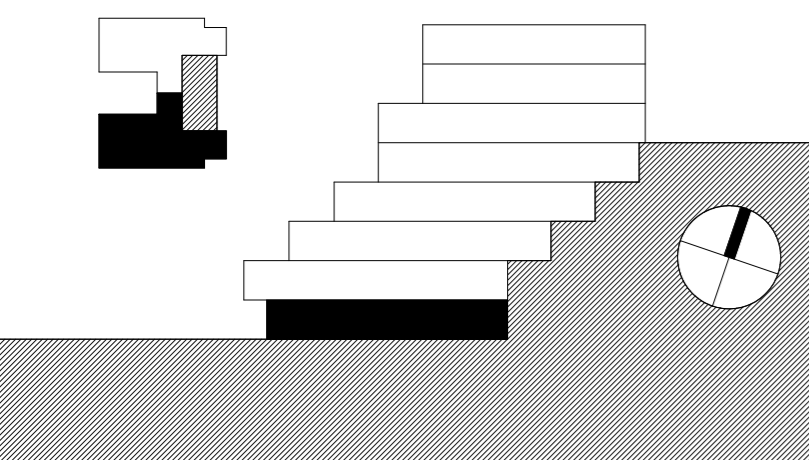
24. גבולות המגרש ושטחו ייקבעו סופית ע"פ מפה לצורכי רישום.

25. פיתוח המגרש ושטחי הרכוש המשותף, לרבות גודל ארתי הריצוף וסוגם, הגיטון, סוגו, היקפו ומיקומו, ריהוט הגינה, כמות וגודל המחסנים, מיקום התניות, כניסת לשיטח החניות, מיקום מבואת הכניסה לבניין וכיווני הכניסה לבניין, מיקום וגודל חדרי אשפה, מיקום וגודל חדר העגלות, מתקני לח חשמל/תקשורת דרתי צמ"ג, קולטן - מעבר צנרת

	פתח ניקוז למרפסת		מיקום מוצע למקרר (לא כלול מפרט)
	קיר בטון		מיקום מוצע לכיריים (לא כלול מפרט)
	קיר בניי בלוק/קבס		מיקום מוצע למכונת כביסה/מיביש (לא כלול מפרט)
	שטח משותף במבנה		מיקום מוצע למעבה (הכנה בלבד כלולה במפרט)
	וונטה		צינור אוויר לממ"ד (לפי הנחיות הא"א)
	מערכת סינון ע"פ פקה"ע		מיקום לידוד מים חמים
	חלון איורור		מיקום מוצע לתליית כביסה
	שוחת ביוב בור ניקוז		לוח חשמל/תקשורת דרתי
	סף הנמכה / הגבהה		צמ"ג, קולטן - מעבר צנרת

_____	תאריך חתימה
_____	חתימת הרוכש
_____	חתימת החברה

1 : 50	קנה מידה:				
D 046	מספר גליון:				
1	מהדורה:				
17/05/17	תאריך:				
דגם	מס"ד	מבנה	קומה	דירה	דגם
T2.5A	46	304	00	01	



דירה 02 - 304

אלף בית אדריכלים
 אדריכלות, אדריכלות נוף ותכנון ערים
 רח' היתמה 4 סניף הרכולות בתוך משרד יון חבטו שש
 תל אביב, 04559075 :טלפקס, 04559070 :טלפקס

עמרום אברהם
 א מ נ ו ת ה ב נ י א

- פרויקט רכסים - הערות לתוכנית מכר:**
- תוכנית זו אינה סופית, ויזכנה בה שינויים כאמור בחוזה המכר, לרבות בהתאם לדרישות הרשויות המוסמכות והיועצים הטכניים.
 - המידות המתוארות בתוכנית הן מידות מתוכננות, תיזכנה סטיות ממידות אלו, לרבות כתוצאה משינויים הנובעים מאילוצי 50% והביצוע כגון מודים קורות או צורת או כתוצאה מתיאומים בין הדרישות ההנדסיות והמפרטים הטכניים, וכן כתוצאה מדרישות הרשויות, או ממגבלות של דיוק בביצוע וכי"ב.
 - סטיות בשיעור 2% בין מידות הבניין / או הדירה המופיעות בתוכנית לבין המידות למעשה, לא יחשבו לסטייה מהתכנית, וכן סטיות בשיעור של 5% בין מידות האובייקטים המופיעים במפרט לבין השטח למעשה, לרבות תוספת עמודים, שינוי מיקום העמודים והגדלת עובי העמודים. לא יחשבו כסטיה.
 - המידות המתוארות בתוכנית הן מידות בניה (ברוטו), מקיר בניה לקיר בניה. המידות הכוללות (נטו) של החללים – מתקבלות ע"י הסרת עובי הטיח ולא החפץ, בכל צד לפי הצורך.
 - ייתכנו שינויים בפתחים, בגודלם, במיקומם, מידתם או צורתם לרבות שינויים בחזיתות השונות, או אופן החלוקה הפנימית ליחידות או במספרן.
 - ייתכנו שינויים בהתאם לנוכחיות הביצוע הסופית של החברה, לרבות בפרטי החזיתות, במיקום הכלים הסניטריים, החלונות, החלזות וכי"ב. וכן במידות כלשהן המפורטות בתוכנית.
 - הציוד והריהוט המופיעים בתוכנית, ככל שקיימים (הריסים, כיריים, מקרר, ארונות קיר, מכונת כביסה וכי"ב) משורטטים לצורך המחשה בלבד וכפופים למיקומם ואינם כלולים בעסקת מכירת הדירה.
 - לאורך הזמנת ריהוט קבוע המשולב בחדרים (ארונות מטבח, ארונות קיר וכדומה) אין להסתמך על המידות המתוארות בתוכנית ויש לקחת מידות בפועל בדירה לפני הזמנה. אין לבצע הזמנות לריהוט יציד על סמך תכנית זו.
 - אין מסומנים בתוכנית, בחלקם או בשלמותם פרטי הבליטות ו/או השקעים הנובעים מהתכנון והביצוע של עבודות הבניה.
 - תיכון העברה גלויה אנוכית ו/או אופקית למערכות שונות של ביוב, אורזר, ניקוז וכי"ב. במסמך כביסה, במחסנים ובשטחים צבירים מעבר למסומן בתוכנית ובגבהים שונים.
 - קבועת הסניטריים (ברזים, כיריים, אסלות, אמבטיית וכו') ו/או ארונות המטבח או הרחצה המופיעים בתוכנית זו הינם לצורך המחשה בלבד, אין להתייחס למידותיהן, מיקומן המדויק, או צורתן, אלא למפורט במפרט הטכני בלבד.
 - החברה תורה רשאית להעביר צנרת גלויה לכיבוי (מזדים), לאורזר חודר שירותים, אמבטיה ומיזוג אוויר, קווי חשמל וסלפון וכי, בגודל, במקום ובאופן לפי החלטה, ומעבר למסומן בתכנית. על ההנחה לאפשר תחזוקה וטיפול במערכות אלה.
 - מיקומה הסופי של צנרת מי גשם, ניקוז, קולטני ביוב וצנרת חלחול ייקבע עפ"י תוכנית הביצוע.
 - פני הריצוף בתוך המג"ד מוגבהים בכ-2 ס"מ מפני הריצוף בדירה.
 - פני הריצוף בחדרי השירותים והרחצה מוגבהים בכ-1 ס"מ מפני הריצוף בדירה.
 - מרכסות דור ומרכסות שמש ירוצפו עם שפועים לרבות התקנת סף מוגנך ביציאה.
 - על הגג יותקנו מתקנים כגון קולטי שמש, אנטנות טלוויזיה, יחידות מיזוג אוויר, מפוחים, ארונות חשמל או כל מתקן אחר כפי שידרשו משותפים.
 - לכלל הדירות או לחלק מהן נבאחזקת כל הידרים בבניין או חלק מהם לפי המקרה. מיקומם של המתקנים אינו סופי וייקבע ע"י החברה ובהתאם לדרישות הביצוע.
 - בתחום המבנה, ו/או המקרקעין ו/או הקומפלקס, תתכן זיקת האה ו/או זכות מעבר למקרקעי, מבנים, אגפים סמוכים, חלקי מבנה שונים.
 - בפרי ובבגומחות תשתיות בקומות השונות, יעברו מערכות המשרתות את כלל יחידות המבנה ו/או חלקו ויכללו מערכות כגון חשמל, תקשורת, ביוב, מים, צנרת ניקוז מי נגב, אורזר, צנרת מיזוג אוויר, וכל מערכת שתדרוש רשות מוסמכת.
 - מיקום ההכנות למעבי המזגנים (המטעים) ייקבע ע"י החברה ועפ"י המלצת היועצים ואינו ניתן לשינוי ע"י הקונה, בהתאם למיקום הנובע צורת מיקום הגבת המתקנים ליחידות הדור השונות בבניין.
 - בבולות המגרש ושטחו ייקבעו סופית ע"פ מפה לצורכי רישום.
 - פיתוח המגרש ושטחי הרכוש המשותף, לרבות גודל ארתי הריצוף וסוגם, הגיטון, סוגו, היקפו ומיקומו, ריהוט הגינה, כמות וגודל המחסנים, מיקום התניות, כניסת לשיטוחי החניות, מיקום מבואת הכניסה לבניין וכיווני הכניסה לבניין, מיקום וגודל חודר אישפה, מיקום וגודל חודר העלאת, מתקני לח חשמל/תקשורת דירתי צמ"ג, קולטן - מעבר צנרת
 - מיקום ספרינקלרים מדויק בדירה ו/או בשטחים המשותפים יקבע ויבוצע עפ"י הוראות כביב אש, הרשויות והמתכננים המוסמכות.

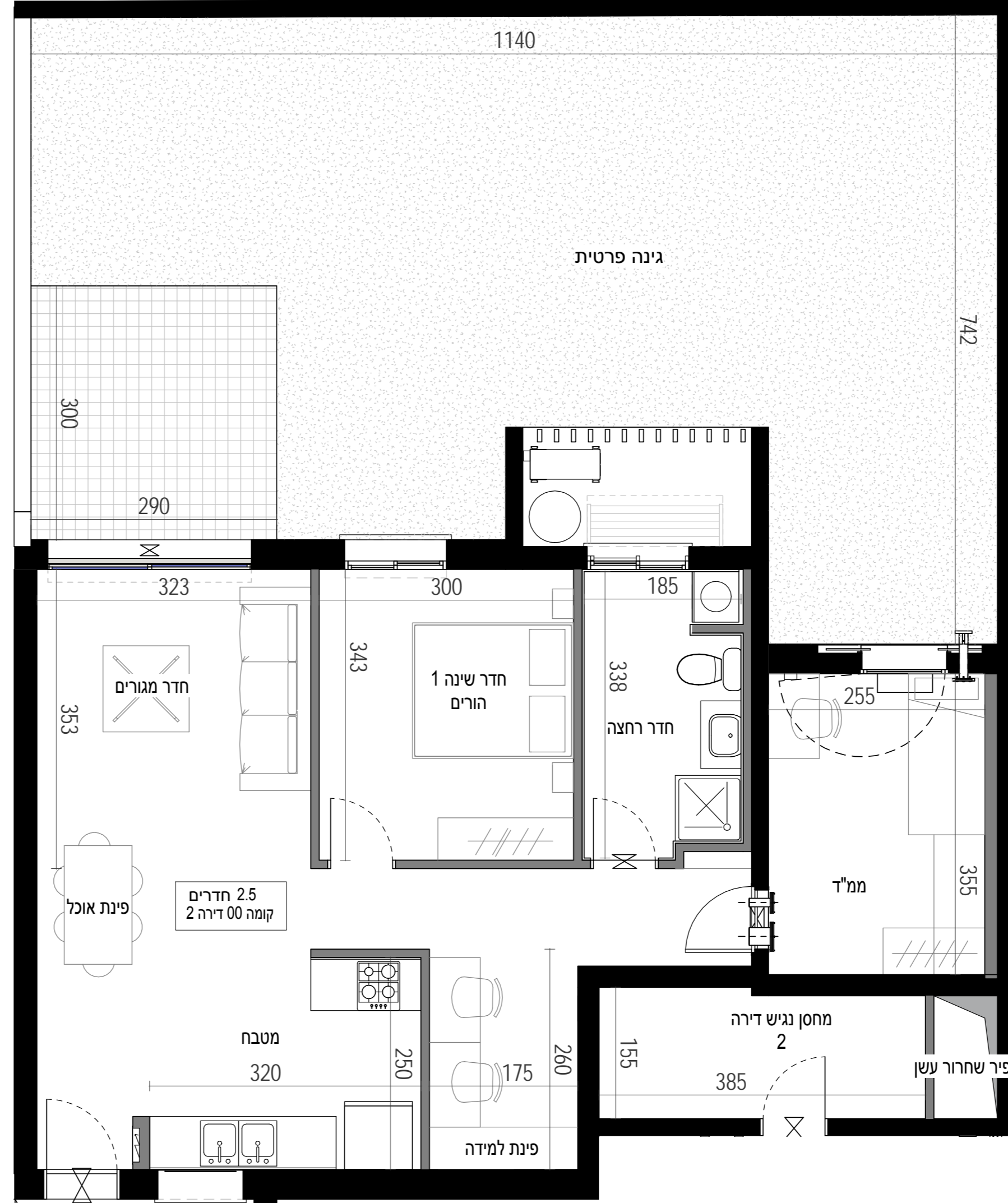
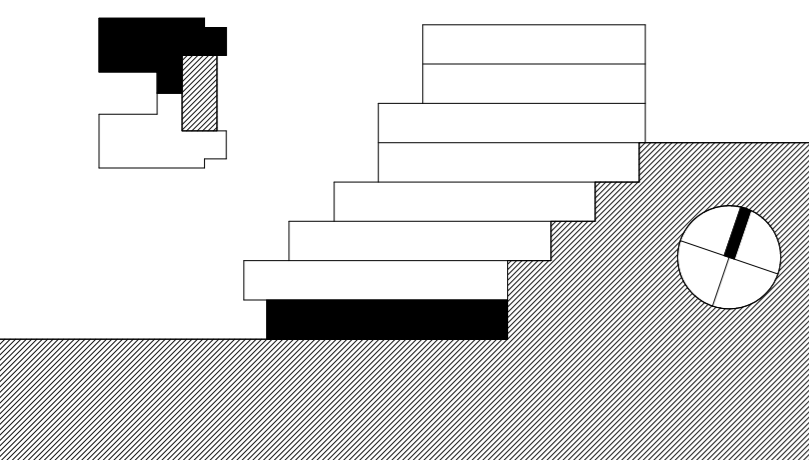
	פתח ניקוז למרפסת		מיקום מוצע למקרר (לא כלול מפרט)
	קיר בטון		מיקום מוצע לכיריים (לא כלול מפרט)
	קיר בני ברז/קבס		מיקום מוצע למכונת כביסה/מיביש (לא כלול מפרט)
	שטח משותף מבנה		מיקום מוצע למעבה (הכנה בלבד כלולה במפרט)
	וונטה		צינור אוויר למג"ד (לפי הנחיות הא"א)
	מערכת סינון ע"פ פקה"ע		מיקום לידוד מים חמים
	חלון איורזר		מיקום מוצע לתליית כביסה
	שוחת ביוב בור ניקוז		לוח חשמל/תקשורת דירתי
	סף הנמכה / הגבהה		צמ"ג, קולטן - מעבר צנרת

תאריך חתימה _____

חתימת הרוכש _____

חתימת החברה _____

קנה מידה:	1 : 50			
מספר גליון:	D 047			
מהדורה:	1			
תאריך:	17/05/17			
מס"ד	מבנה	קומה	דירה	דגם
47	304	00	02	T2.5A

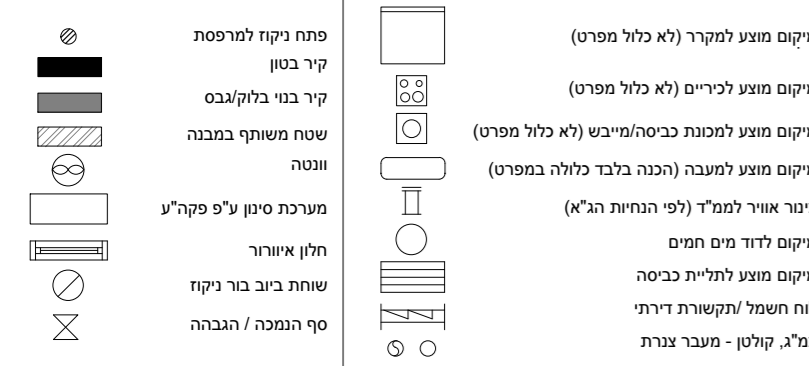


דירה 03 - 304



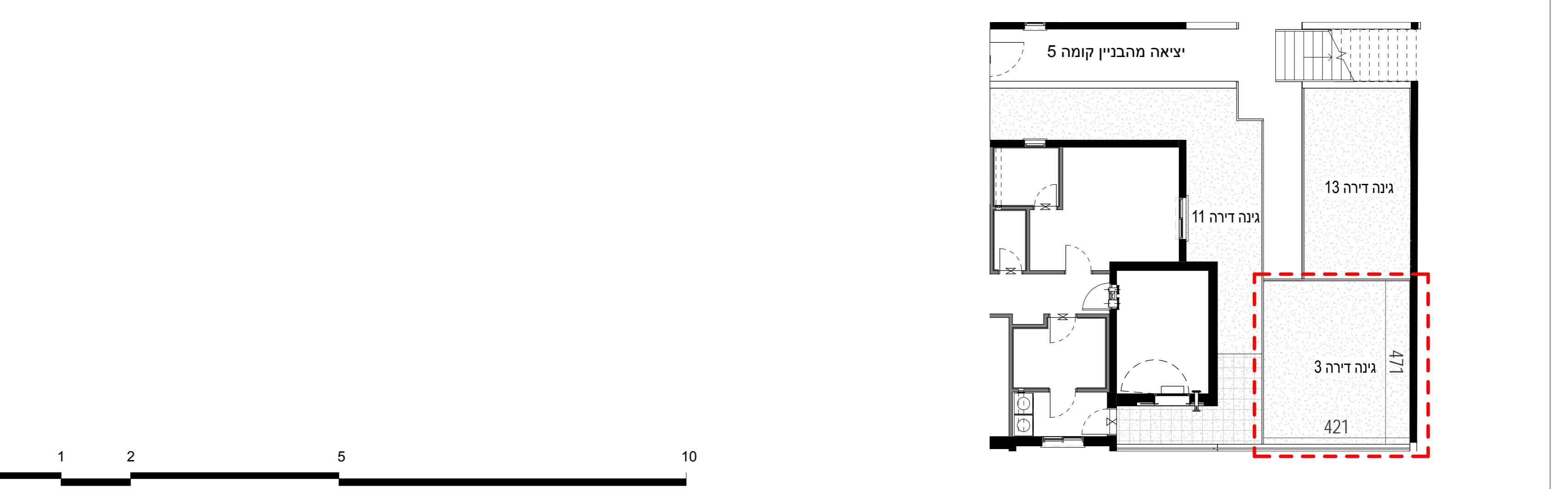
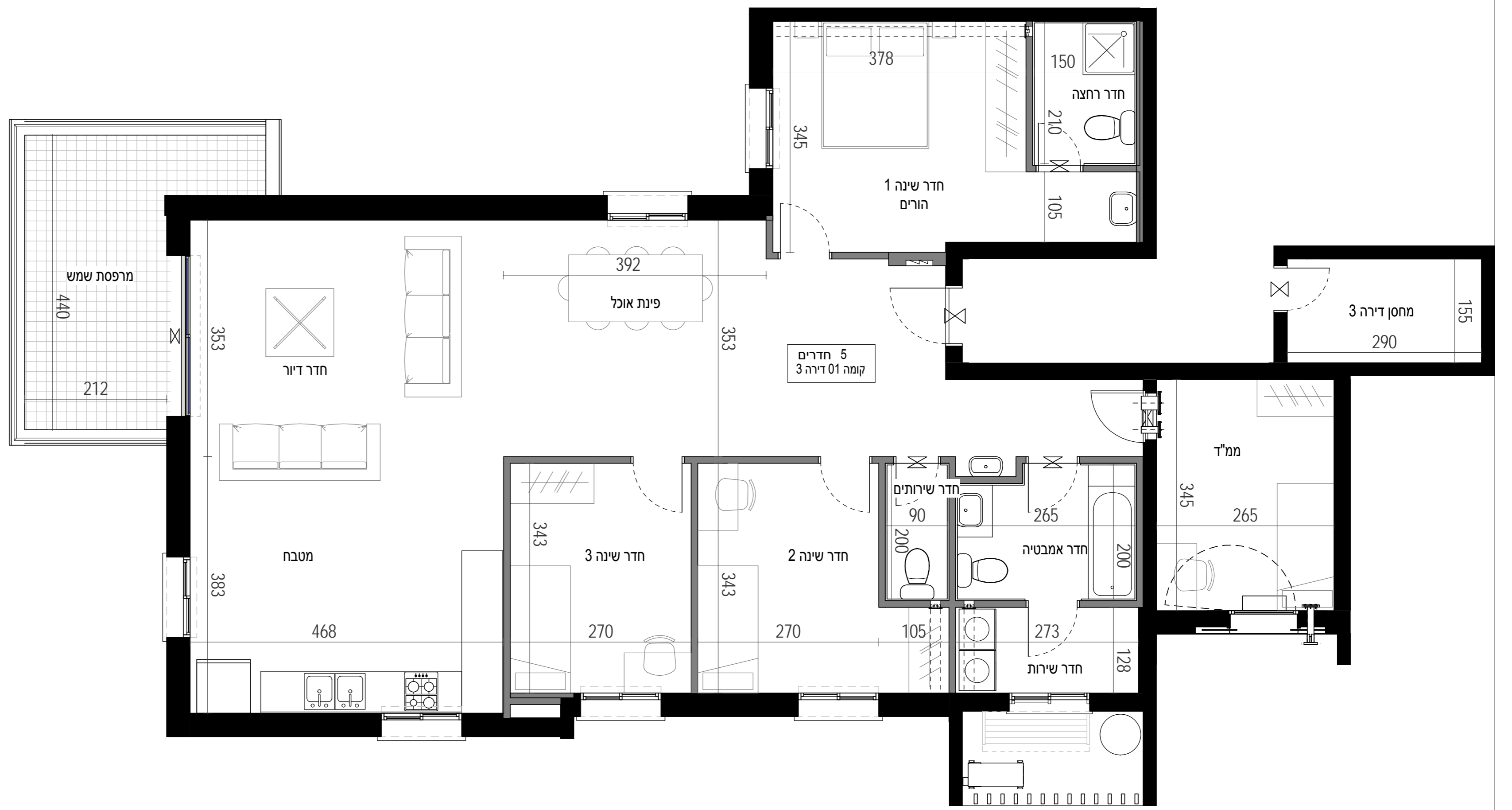
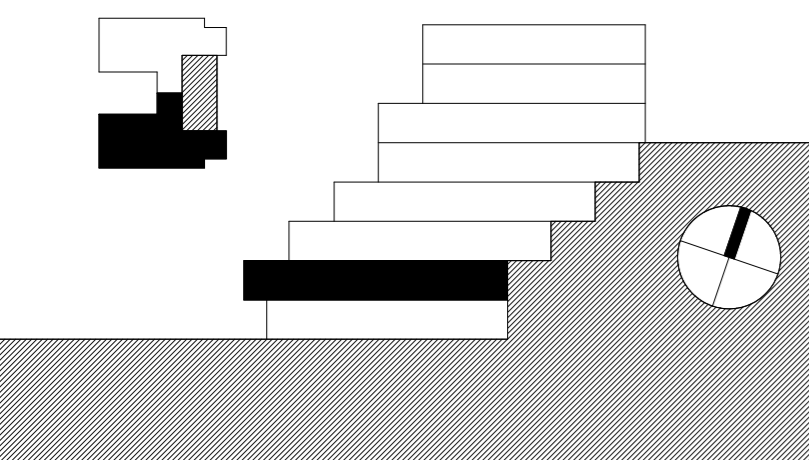
פרויקט רכסים - הערות לתוכנית מר:

- תוכנית זו אינה סופית, ויזכנה בה שינויים כאמור בחוזה המכר, לרבות בהתאם לדרישות הרשויות המוסמכות והיועצים הטכניים.
- המידות המתוארות בתוכנית הן מידות מתוכננות, תיכנה סטיות ממדידת א"ז, לרבות כתוצאה משינויים הנובעים מאילוצי 51 מ"מ והביצוע כגון הכבד. מודים קורות או צורת או כתוצאה מתיאומים בין הדרישות ההנדסיות והמפרטים הטכניים, וכן כתוצאה מדרישות הרשויות, או ממגבלות של דיוק בביצוע וכי"ב.
- סטיות בשיעור 2% בין מידות הבניין / או הדירה המופיעות בתוכנית לבין המידות למעשה, לא יחשבו לסטייה מהתכנית, וכן סטיות בשיעור של 5% בין מידות האובייקטים המופיעים במפרט לבין השטח למעשה, לרבות תוספת עמודים, שינוי מיקום העמודים והגדלת עובי המעטרים לא יחשבו כסטייה.
- המידות המתוארות בתוכנית הן מידות בניה (ברוטו), מקיר בניה לקיר בניה. המידות הוליות (נטו) של החללים - מתקבלות ע"י החסרת עובי הטיח ו/או החופי, בכל צד לפי הצורך.
- ייתנו שינויים בפחחים, בגדלים, במיקומם, מידתם או צורתם לרבות שינויים בחזיתות השונות, או אופן החלוקה הפנימית ליחידות או במספרן.
- ייתנו שינויים בהתאם לתוכנית הביצוע הסופית של החברה, לרבות בפרטי החזיתות, במיקום הכלים הסטיריים, החלונות, החלוקות וכו', וכן במידות כלשהן המפורטות בתוכנית.
- היחיד הריחוק המופיעים בתוכנית, ככל שקיימים (הרטיים, כריים, מקרר, ארונות קיר, מנזנת כביסה וכי"ב) משורטטים לצורך המחשה בלבד וכפופים למיקומים ואזנים כלולים בעסקת מכירת הדירה.
- לצורך הזמנת רהיט קבוע משתלבל בחדרים (ארונות מטבח, ארונות קיר וכדומה) אין להסתמך על המידות המתוארות בתוכנית ויש לקחת במידת האפשר בחשבון את הזמנת לריהוט יחידה על סמך תכנית זו.
- אין סוממים בתוכנית, בחלקם או בשלמותם פרטי הבליטות ו/או השקעים הנובעים מהתכנון והביצוע של עבודות הבניה.
- תייחסו הבער גלוייה אכזית ו/או אפקית למערכת שונות של ביוב, אורור, ניקוח וכי"ב, במסמך כביסה, במחסנים ובשטחים אחרים מעבר למסומן בתוכנית ובגבהים שונים.
- לביצוע הפניטור (ברזים, כורים, אסלות, אמבטיה וכו') ו/או ארונות המטבח או הרחצה המופיעים בתוכנית זו הינם לצורך המחשה בלבד, אין להתייחס למידותיהן, מיקומן המדויק, או צורתן, אלא למפרט במפרט הטכני בלבד.
- החברה תהיה רשאית להעביר צנרת גלוייה לכי"ב (מתזים), לאורור חדרי שירותים, אמבטיה ומיזוג אוויר, קווי חשמל וסלפון וכי, בגודל, במקום ובאופן לפי החלטה, ומעבר למסומן בתוכנית, על הנונה לאפשר תחזוקה וטיפול במערכות אלה.
- מיקומה הסופי של צנרת מי גשם, ניקוח, קולטני ביוב וצנרת המטבח או הרחצה המופיעים בתוכנית זו הינם באופן לפי היתר הרשות המוסמכת.
- פני הריצוף בתוך הממ"ד מוגבהים בכ-2 ס"מ מפני הריצוף בדירה.
- פני הריצוף בחדרי השירותים והרחצה מוגבהים בכ-1 ס"מ מפני הריצוף בדירה.
- מפרט דור ומפרטות שמש יוצפו עם שטיפים לרבות התקנת סף מנומך ביציאה.
- על הגג יותקנו מתקנים כגון קולטני שמש, אנטנות טלוויזיה, יחידות מיזוג אוויר, מפותחים, ארונות חשמל או כל מתקן אחר כפי שידרשו משהותפים.
- לכלל הדירות או לחלק מן ובאחזקה כל הידורים בבניין או חלק מהם לפי המקרה, מיקומם של המתקנים אינו סופי וייקבע ע"י החברה ובהתאם לדרישות הביצוע.
- בתחום המבנה, ו/או המקרקעין ו/או הקומפלקס, תתכן זיקת האהא ו/או זכות מעבר למקרקעי, מבנים, אגפים סמוכים, חלקי מבנה שונים.
- בפרי ובבגומחות תשתיות בקומות השונות, יעברו מערכות המשרתות את כלל יחידות המבנה ו/או חלקן ויכללו מערכות כגון חשמל, תקשורת, צנרת ניקוח מי נגב, אורור, צנרת מיזוג אוויר, וכל מערכת שתדרוש רשות מוסמכת.
- מיקום ההכנות למעבד המזגים (המטעים) ייקבע ע"י החברה ועפ"י המלצת היועצים ואינו ניתן לשינוי ע"י הקונה, בהתאם למיקום תועבר צנרת ממקום הגבת המתקנים ליחידות הדור השונות בבניין.
- בגולת המגרש ושטחו ייקבעו סופית ע"פ מפה לאורכי רישום.
- פיתוח המגרש ושטחו ירוכש המשותף, לרבות גודל ארתי הריצוף וסוגם, הגיטון, סוגו, היקפו ומיקומו, ריהוט הגינה, כמות וגודל המחסנים, מיקום וגודל המחסנים לבניין וכיווני הכניסה לבניין, מיקום וגודל חדרי אשפה, מיקום התנועה, כניסת לשיטח החנייה, גודל חדרי העגלות, מתקני לחח חשמל/תקשורת דרתי צמ"ג, קולטון - מעבר צנרת (לא כלול מפרט)



תאריך חתימה: _____
 חתימת הרוכש: _____
 חתימת החברה: _____

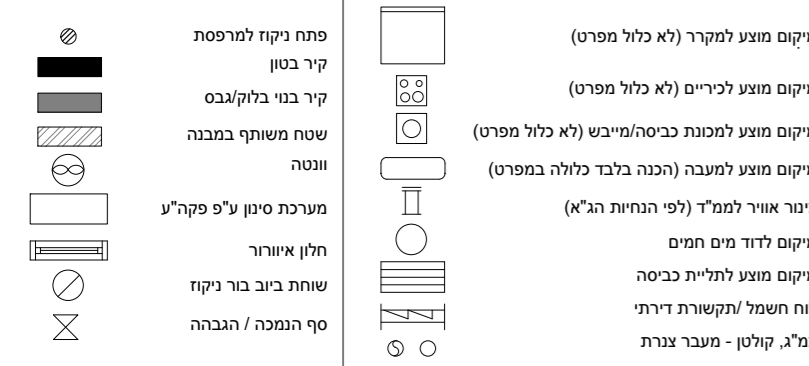
קנה מידה:	1:100	1:50		
מספר גליון:	D 048			
מהדורה:	1			
תאריך:	17/05/17			
מס"ד	דירה	קומה	מבנה	דגם
48	03	01	304	T5A



דירה 04 - 304

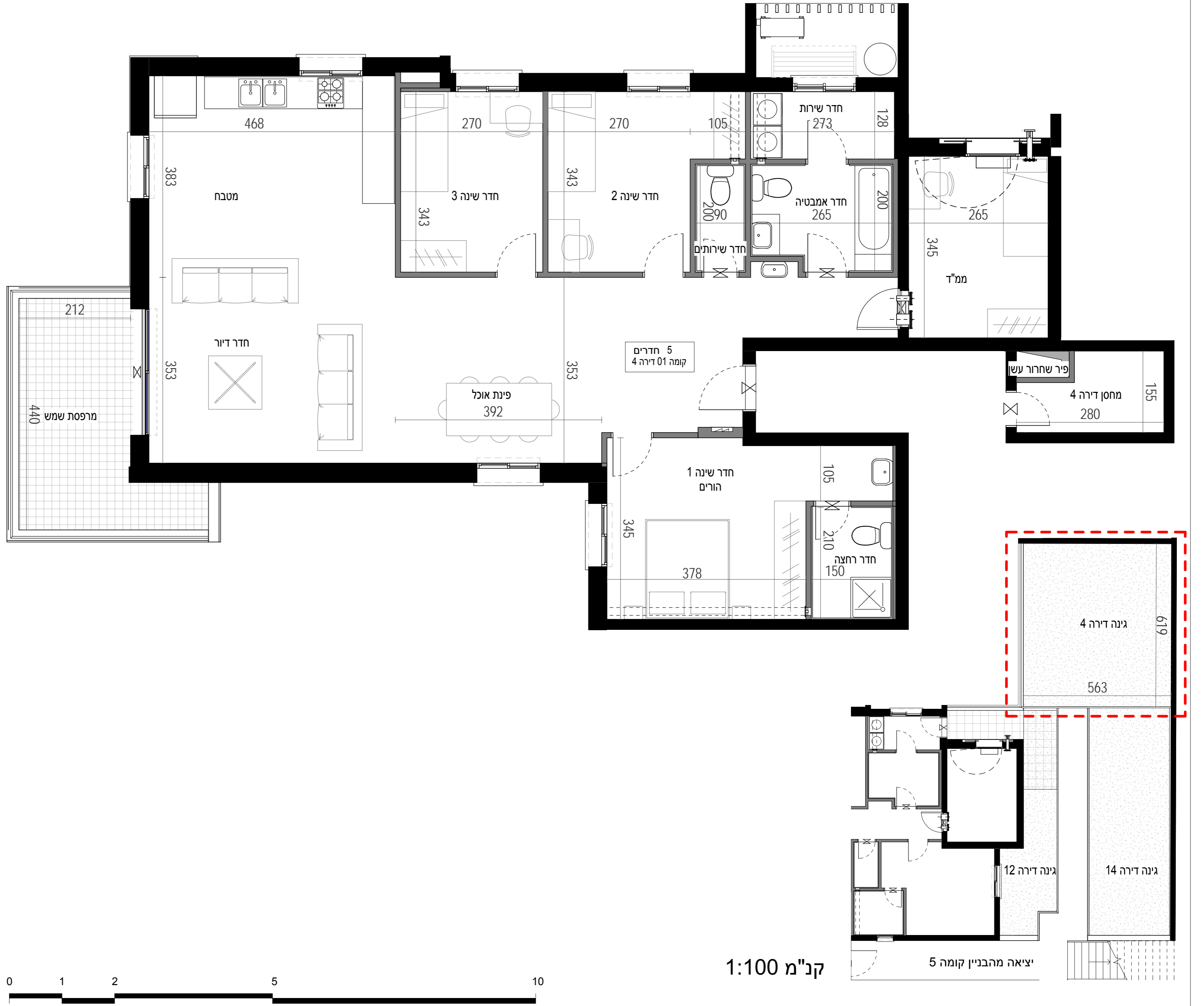
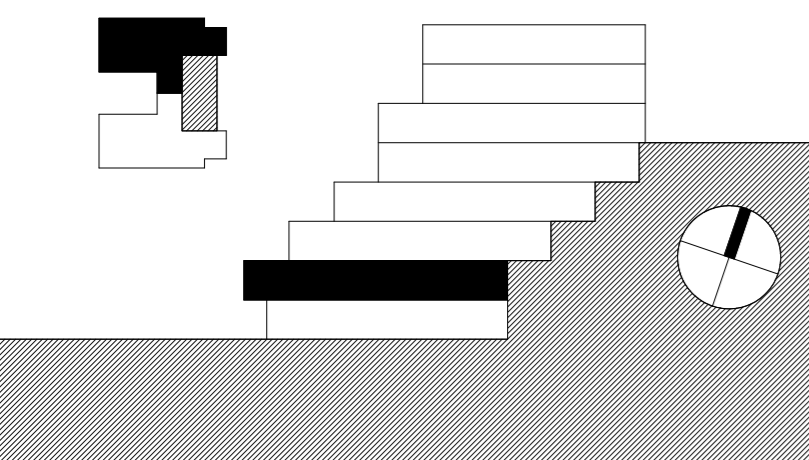


- פריקט רכסים - הערות לתוכנית מרא:**
01. תוכנית זו אינה סופית, ויתכנו בה שינויים כאמור בחוזה המכר, לרבות בהתאם לדרישות הרשויות המוסמכות והיועצים הטכניים.
 02. המידות המתוארות בתוכנית הן מידות מתוכננות, ויתכנו סטיות ממידות אלו, לרבות כתוצאה משינויים הנובעים מאילוצי 52% והביצוע כגון הכניסה.
 03. מודים קורות או צורת או כותאזה מתיאומים בין הדרישות ההנדסיות והמפרטים הטכניים, וכן כותאזה מדרישות הרשויות, או ממגבלות של דיוק בביצוע וכיו"ב.
 04. סטיות בשיעור 2% בין מידות הבניין / או הדירה המופיעות בתוכנית לבין המידות למעשה, לא יחשבו לסטייה מהתוכנית, וכן סטיות בשיעור של 5% בין מידות האובייקט המופיעים במפרט לבין השטח למעשה, לרבות תוספת עמודים, שינוי מיקום העמודים ונהגות עובי העמודים- לא יחשבו כסטייה.
 05. המידות המתוארות בתוכנית הן מידות בניה (ברוטו), מקיר בניה לקיר בניה. המידות הוליות (נטו) של החללים - מתקבלות ע"י הסרת עובי הטיח ו/או החופי, בכל צד לפי הצורך.
 06. ייתכנו שינויים בפחחים, בגודלם, במקומם, מידתם או צורתם לרבות שינויים בחזיתות השונות, או אופן החלוקה הפנימית ליחידות או במספרן.
 07. ייתכנו שינויים בהתאם לתוכנית הביצוע הסופית של התכנון, לרבות בפרטי החזיתות, במקום הכלים הסטנדרטיים, החלונות, הדלתות וכו'. וכן במידות כלשהן המפורטות בתוכנית.
 08. היזוד הריחוק המופיעים בתוכנית, ככל שקיימים (הריסים, כריים, מקרה, ארונות קיר, מונט כביסה וכו') משוייטטים לצורך המחשה בלבד וכצאעה למיקומם ואצום כללים בעסקת מכירת הדירה.
 09. לאורך הזמנת רישוי קבוע המשלב בחדרים (ארונות מטבח, ארונות קיר וכדומה) אילו להתמך על המידות המתוארות בתוכנית ויש לקחת מידות בפועל בדירה לפני הזמנה. אין לבצע הזמנות לרישוי יוצד על סמך תכנית זו.
 10. אין סוממים בתוכנית, בחלקם או בשלמותם פרטי הבליטות ו/או השקעים הנובעים מהתכנון והביצוע של עבודות הבניה.
 11. תיתכן הגברה גלויה אכנית ו/או אפקית למטרות שונות של ביוב, אורור, ניקוז וכיו"ב. במסמך כביסה, במחסנים ובשטחים צבאיים מעבר למסומן בתוכנית ובגבהים שונים.
 12. קבועת הספיטצה (ברזים, כורים, אסלות, אמבטיית וכו') ו/או ארונות המטבח או הרחצה המופיעים בתוכנית זו הינם לצורך המחשה בלבד, אין להתייחס למידותיהן, מיקומן המדויק, או צורתן, אלא למפורט במפרט הטכני בלבד.
 13. החברה תורה רשאית להעביר צנרת גלויה לכיבי (מזדים), לאורור חדרי שירותים, אמבטיה ומיזוג אוויר. קווי חשמל וסלפון וכי, בגודל, במקום ובאופן לפי ההולטה, ומעבר למסומן בתכנית. על ההנה לאפשר תחזוקה וטיפול במערכות אלה.
 14. מיקומה הסופי של צנרת מי משם, ניקוז, קולטני ביוב ובורות לחלוץ ייקבע עפ"י תוכנית הביצוע.
 15. פני הרצוף בתוך המגדל מונבהים בכ-2 מ"מ מפני הרצוף בדירה.
 16. פני הרצוף בחדרי השירותים והרחצה מונמכים בכ-1 מ"מ מפני הרצוף בדירה.
 17. מרפסות דור ומרפסות משם ירצפו עם שפועים לרבות התקנת סף מונמך ביציאה.
 18. על הג יותקנו מתקנים כגון קולטי משם, אנטנות טלוויזיה, יחידות מיזוג אוויר, מפותחים, ארונות חשמל או כל מתקן אחר כפי שידרשו משותפים.
 19. לללל הדירות או לחלק מן ובאחזקה כל הדירים בבניין או חלק מהם לפי המקרה, מיקומם של המתקנים אינו סופי וייקבע ע"י החברה ובהתאם לדרישות הביצוע.
 20. בתחום המבנה, ו/או המקרקעין ו/או הקומפלקס, תתכן זיקת הנאה ו/או זכות מעבר למקרקעי, מבנים, אגפים סמוכים, חלקי מבנה שונים.
 21. בפרי ובגומחות תשתיות בקומות השונות, יעברו מערכות המשרתות את כלל יחידות המבנה ו/או חלקו ויכללו מערכות כגון חשמל, תקשורת, ביוב, מים, צנרת ניקוז מי נגב, אורור, צנרת מיזוג אוויר, וכו' מערכת שתדרוש רשות מוסמכת.
 22. מיקום המבנות למעבי המזגים (המטעים) ייקבע ע"י החברה ועפ"י המלצת היועצים ואינו ניתן לשינוי ע"י הקונה, בהתאם למיקומם תועבר צנרת ממקום הגבת המתקנים ליחידות הדור השונות בבניין.
 23. בגולת המגרש ושטחו ייקבעו סופית ע"פ מפה לצורכי רישום.
 24. פיתוח המגרש ושטחו הרכש המשותף, לרבות גודל ארתי הרצוף וסוגם, הגיטון, סוגו, היקפו ומיקומו, ריהוט הגינה, כמות וגודל המחסנים, מיקום מבואת הכניסה לבניין וכיווני הכניסה לבניין, מיקום וגודל חדרי אשפה, מיקום התנועה, כניסת לשיטחי החניות, מיקום מוצע לתליית כביסה ונודל חדרי העלאת, מתקני מיקום ליד מים חמים מיקום מוצע למוכנה כביסה/מיביש (לא כלול מפרט) מיקום מוצע לכיריים (לא כלול מפרט) מיקום מוצע למכונת כביסה/מיביש (לא כלול מפרט) מיקום מוצע למעבה (הכונה בלבד כלולה במפרט) צינור אוויר לממ"ד (לפי החניות ה"א") מיקום ליד מים חמים מיקום מוצע לתליית כביסה לוח חשמל/תקשורת דרתי צמ"ג, קולטן - מעבר צנרת



תאריך חתימה	_____
חתימת הרוכש	_____
חתימת החברה	_____

קנה מידה:	1:50	1:100
מספר גליון:	D 049	
מהדורה:	1	
תאריך:	17/05/17	
מס"ד	דירה	קומה
49	04	01
דגם	T5A	



קנ"מ 1:100

דירה 05 - 304



- פרויקט רסיס - הערות לתוכנית מר:**
01. תוכנית זו אינה סופית, ויזכנו בה שינויים כאמור בחוזה המכר, לרבות בהתאם לדרישות הרשויות המוסמכות והיועצים הטכניים.
 02. המידות המתוארות בתוכנית הן מידות מתוכננות, תיתכנה סטיות ממידות אלו, לרבות כתוצאה משינויים הנובעים מאילוצי 53# והביצוע כגון הכ"ב. מודים קורות או צורת או כתוצאה מתיאומים בין הדרישות הנדסיות והמפרטים הטכניים, וכן כתוצאה מדרישות הרשויות, או ממגבלות של דיוק בביצוע וכי"ב.
 03. סטיות בשיעור 2% בין מידות הבניין / או הדירה המופיעות בתוכנית לבין המידות למעשה, לא יחשבו לטטייה מהתכנית, וכן סטיות בשיעור של 5% בין מידות האביזרים המופיעים במפרט לבין השטח למעשה, לרבות תוספת עמודים, שינוי מיקום העמודים והגודל עובי העמודים- לא יחשבו כטטיה.
 04. המידות המתוארות בתוכנית הן מידות בניה (ברוטו), מקיר בניה לקיר בניה. המידות הוליות (נטו) של החללים - מתקבלות ע"י הסרת עובי הטיח ו/או החסיף, בכל צד לפי הצורך.
 05. ייתכנו שינויים בפחחים, בגודלם, במקומם, מידתם או צורתם לרבות שינויים בחזיתות השונות, או אופן החלוקה הפנימית ליחידות או במספרן.
 06. ייתכנו שינויים בהתאם לנוכחיות הביצוע הסופית של התברה, לרבות בפרטי החזיתות, במקום הכלים הסניטריים, החלונות, החלוקות וכו'. וכן בבדידות כלשהן המפורטות בתוכנית.
 07. הידוד הריחוק המופיעים בתוכנית, ככל שקיימים (הריסים, כוירים, מקרר, ארונות קיר, מנות כביסה וכו"ב) משוורטים לצורך הממשלה בלבד וכחצהה למיקומם ואצם כלולים בעסקת מכירת הדירה.
 08. לצורך הזמנת רהיט קבוע המשולב בחדרים (ארונות מטבח, ארונות קיר וכדומה) אין להסתמך על המידות המתוארות בתוכנית ויש לקחת מידות בפועל בדירה לפני הזמנה. אין לבצע הזמנות לרהיט צמיד על סמך תכנית זו.
 09. אין מוטמנים בתוכנית, בחלקם או בשלמותם פרטי הבליטות ו/או השקעים הנובעים מהתכנון והביצוע של עבודות הבניה.
 10. תיתכן העברה גלויה אכזי ו/או אופקית למטרות שונות של ביוב, אורור, ניקוז וכו"ב. במסמך כביסה, במחסנים ובשטחים ציבוריים מעבר למסומן בתוכנית ובגבהים שונים.
 11. קבוצת הסניטריה (ברזים, כוירים, אסלות, אמבטיה וכו"ב) ו/או ארונות המטבח או הרחצה המופיעים בתוכנית זו הינם יוצרן המחשה בלבד, אין להתייחס למידותיהן, מיקומן המדויק, או צורתן, אלא למפרט במפרט הטכני בלבד.
 12. הרחבה תהיה ראשית להעביר צנרת גלויה לכיבי (מזדים), לאורור חודר שירותים, אמבטיה ומיזוג אוויר. קווי חשמל וסלפון וכי, בגודל, במקום ובאופן לפי החלטה, ומעבר למסומן בתכנית. על הקונה לאפשר תחזוקה וטיפול במערכות אלה.
 13. מיקומה הסופי של צנרת מי גשם, ניקוז, קולטני ביוב וצנרת חלחול ייקבע עפ"י תוכנית הביצוע.
 14. פני הריצוף בתוך מונבהים בכ-2 מ"מ מפני הריצוף בדירה.
 15. פני הריצוף בחדר השירותים והרחצה מונמכים בכ-1 מ"מ מפני הריצוף בדירה.
 16. מפרסות דור ומפרסות שמש ירצפו עם שפועים לרבות התקנת סף מונמך ביציאה.
 17. על הגג יותקנו מתקנים כגון קולטי שמש, אנטנות טלוויזיה, יחידות מיזוג אוויר, מפוחים, ארונות חשמל או כל מתקן אחר כפי שידרשו משותפים.
 18. בתחום המבנה, ו/או המקרקעין ו/או הקומפלקס, תתכן זיקת הגאה ו/או זכות מעבר למקרקעי, מבנים, אגפים סמוכים, חלקי מבנה שונים.
 19. בפרי ובאנמחות תשתיות בקומות השונות, יעברו מערכות המשרתות את כלל יחידות המבנה ו/או חלקו ויכללו מערכות כגון חשמל, תקשורת, ביוב, מים, צנרת ניקוז מי גבו, אורור, צנרת מיזוג אוויר, וכו' מערכת שתדרשו רשות מוסמכת.
 20. מיקום הכוננות למטבח המזגנים (המטעים) ייקבע ע"י החברה ועפ"י המלצת היועצים ואינו ניתן לשינוי ע"י הקונה. בהתאם למיקום תועבר צנרת המתקנים ליחידות הדור השונות בבניין.
 21. גבולות המגרש ושטחו ייקבעו סופית ע"פ מפה לצורכי רישום.
 22. פיתוח המגרש ושטחו הרכוש המשותף, לרבות גודל ארתי הריצוף וסוגם, הגיטון, סוגו, היקפו ומיקומו, ריהוט הגינה, כמות וגודל המחסנים, מיקום וגודל חדר השירותים, מיקום מבואת הכניסה לבניין וכיווני הכניסה לבניין, מיקום וגודל חדרי אשפה, מיקום החנייה, כניסת לשיטח החנייה, גודל חודר העגלות, מתקני לח חשמל ותקשורת דרתי צמ"ג, קולטן - מעבר צנרת
 23. מיקום ספרינקלרים מדויק בדירה ו/או בשטחים המשותפים יקבע יבוצע עפ"י הוראות כביב אש, הרשויות והמתכננים

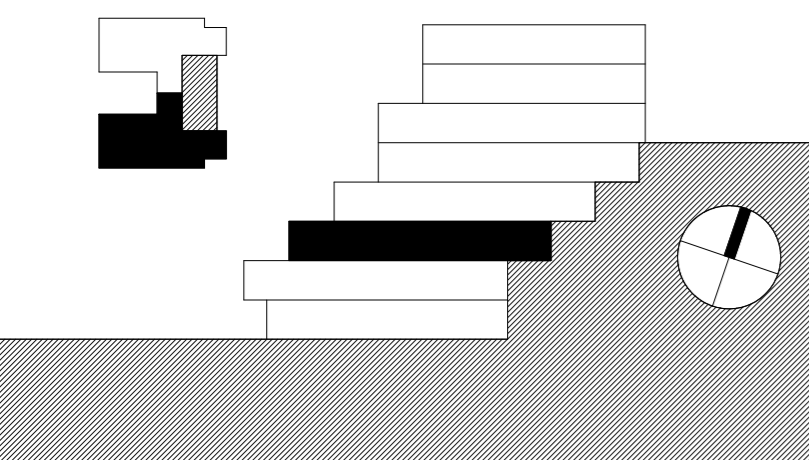
	פתח ניקוז למרפסת		מיקום מוצע למקרר (לא כלול מפרט)
	קיר בטון		מיקום מוצע לכיירים (לא כלול מפרט)
	קיר בניי בלוק/גבס		מיקום מוצע למכונת כביסה/מיביש (לא כלול מפרט)
	שטח משותף מבנה		מיקום מוצע למעבה (הכנה בלבד כלולה במפרט)
	וונטה		צינור אוויר לממ"ד (לפי הנחיות הא"א)
	מערכת סינון ע"פ פקה"ע		מיקום לידו מים חמים
	חלון איורור		מיקום מוצע לתליית כביסה
	שוחת ביוב בור ניקוז		לוח חשמל ותקשורת דרתי
	סף הנמכה / הגבהה		צמ"ג, קולטן - מעבר צנרת

תאריך חתימה: _____

חתימת הרוכש: _____

חתימת החברה: _____

קנה מידה:	1 : 50			
מספר גליון:	D 050			
מהדורה:	1			
תאריך:	17/05/17			
מס"ד	מבנה	קומה	דירה	דגם
50	304	02	05	T4.5A



דירה 06 - 304



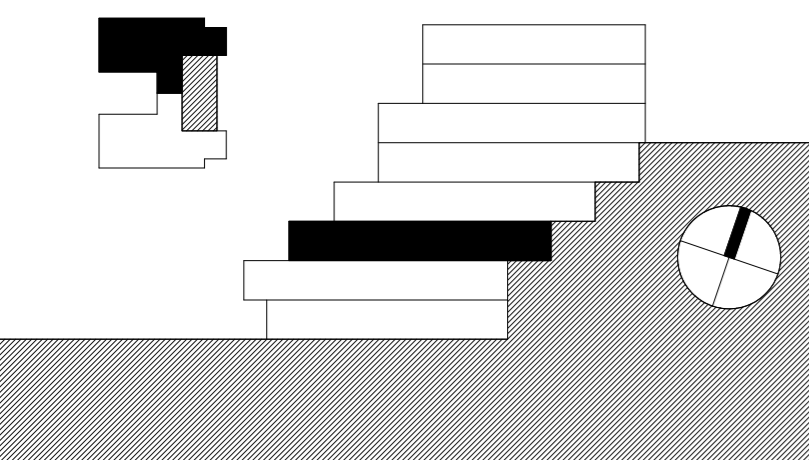
- פרויקט רכסים - הערות לתוכנית מכר:**
01. תוכנית זו אינה סופית, ויזכנו בה שינויים כאמור בחוזה המכר, לרבות בהתאם לדרישות הרשויות המוסמכות והיועצים הטכניים.
 02. המידות המתוארות בתוכנית הן מידות מתוכננות, תיתכנה סטיות ממידות אלו, לרבות כתוצאה משינויים הנובעים מאילוצי 54 והביצוע כגון הכביש, מודים קורות או צורת או כתוצאה מתיאומים בין הדרישות ההנדסיות והמפרטים הטכניים, וכן כתוצאה מדרישות הרשויות, או ממגבלות של דיוק בביצוע וכי"ב.
 03. סטיות בשיעור 2% בין מידות הבניין / או הדירה המופיעות בתוכנית לבין המידות למעשה, לא יחשבו לטעיה מהותנית, וכן סטיות בשיעור של 5% בין מידות האביזרים המופיעות במפרט לבין השטח למעשה, לרבות תוספת עמודים, שינוי מיקום העמודים והגדלת עובי העמודים- לא יחשבו כטעיה.
 04. המידות המתוארות בתוכנית הן מידות בניה (ברוטו), מקיר בניה לקיר בניה. המידות הוליות (נטו) של החללים - מתקבלות ע"י הסרת עובי הטיח ולא החסיפי, בכל צד לפי הצורך.
 05. ייתכנו שינויים בפחים, בגודלם, במיקומם, מידתם או צורתם לרבות שינויים בחזיתות השונות, או אופן החלוקה הפנימית ליחידות או במספרן.
 06. ייתכנו שינויים בהתאם לנוכחיות הביצוע הסופית של התכנון, לרבות בפרטי החזיתות, במיקום הכלים הסניטריים, החלונות, הדלתות וכו'. וכן במידות כלשהן המפורטות בתוכנית.
 07. הידוד והריהוט המופיעים בתוכנית, ככל שקיימים (הריסים, כורים, מקרר, ארונות קיר, מנורת כביסה וכי"ב) משורטטים לצורך המחשה בלבד וכהצעה למיקומם ואינם כלולים בעסקת מכירת הדירה.
 08. לצורך הזמנת ריהוט קבוע המשולב בחדרים (ארונות מטבח, ארונות קיר וכדומה) אין להסתמך על המידות המתוארות בתוכנית ויש לקחת מידות בפועל בדירה לפני הזמנה. אין לבצע הזמנות לריהוט צויד על סמך תכנית זו.
 09. אין סוממים בתוכנית, בחלקם או בשלמותם פרטי הבליטות ו/או השקעים הנובעים מהתכנון והביצוע של עבודות הבניה.
 10. תיתכן הגברה גלויה אנוכית ו/או אפקית למערכות שונות של ביוב, אורזר, ניקוז וכי"ב. במסמך כביסה, במחסנים ובשטחים ציבוריים מעבר למסומן בתוכנית ובגבהים שונים.
 11. קבועת הסניטריה (ברזים, כורים, אסלות, אמבטיה וכו') ו/או ארונות המטבח או הרחצה המופיעים בתוכנית זו הינם לצורך המחשה בלבד, אין להתייחס למידותיהן, מיקומן המדויק, או צורתן, אלא למפורט במפרט הטכני בלבד.
 12. החברה תורה רשאית להעביר צנרת גלויה לכיבי (מתלים), לאורזר חדרי שרותים, אמבטיה ומיזוג אוויר, קווי חשמל וסלפון וכי, בגודל, במקום ובאופן לפי ההלטה, ומעבר למסומן בתוכנית. על הקונה לאפשר תחזוקה וטיפול במערכות אלה.
 13. מיקומה הסופי של צנרת מי גשם, ניקוז, קולטני ביוב ובורות לחולל ייקבע עפ"י תוכנית הביצוע.
 14. פני הריצוף בתוך הממ"ד מוגבהים בכ-2 ס"מ מפני הריצוף בדירה.
 15. פני הריצוף בחדרי השירותים והרחצה מוגבהים בכ-1 ס"מ מפני הריצוף בדירה.
 16. מרפסת דוור ומרפסת שמש יוצפו עם שפופים לרבות התקנת סף מונמך ביציאה.
 17. על הגג יותקנו מתקנים כגון קולטי שמש, אנטנות טלוויזיה, יחידות מיזוג אוויר, מפוחים, ארונות חשמל או כל מתקן אחר כפי שידרשו משותפים.
 18. ללכל הדירות או לחלק מהן נבאחזקת כל הדיירים בבניין או חלק מהם לפי המקרה. מיקומם של המתקנים אינו סופי וייקבע ע"י החברה ובהתאם לדרישות הביצוע.
 19. בתחום המבנה, ו/או המקרקעין ו/או הקומפלקס, תתכן זיקת הנאה ו/או זכות מעבר למקרקעי, מבנים, אגפים סמוכים, חלקי מבנה שונים.
 20. בכירי ובמרחפות תשתיות בקומות השונות, יעברו מערכות המשרתות את כלל יחידות המבנה ו/או חלקו ויכללו מערכות כגון חשמל, תקשורת, ביוב, מים, צנרת ניקוז מי גשם, אורזר, צנרת מיזוג אוויר, וכן מערכת שתדרוש רשות מוסמכת.
 21. מיקום הכוננות למטבח המוגזבים (המטעים) ייקבע ע"י החברה ועפ"י המלצת היועצים ואינו ניתן לשינוי ע"י הקונה, בהתאם למיקום תועבר צנרת מנקום הגבת המתקנים ליחידות הדוור השונות בבניין.
 22. גבולות המגרש ושטחו ייקבעו סופית ע"פ מפה לצורכי רישום.
 23. פיתוח המגרש ושטחו הרכוש המשותף, לרבות גודל ארתי הריצוף וסוגם, הגיבון, סוגו, היקפו ומיקומו, ריהוט הגינה, כמות וגודל המחסנים, מיקום וגודל חדרי אשפה, מיקום חניונים, כניסת לשיטח חניונים, גודל חדרי העגלות, מתקני לח חשמל /תקשורת דרתי צמ"ג, קולטן - מעבר צנרת

	פתח ניקוז למרפסת		מיקום מוצע למקרר (לא כלול מפרט)
	קיר בטון		מיקום מוצע לכיריים (לא כלול מפרט)
	קיר בניי בלוק/גבס		מיקום מוצע למכונת כביסה/מיבש (לא כלול מפרט)
	שטח משותף מבונה		מיקום מוצע למעבה (הכנה בלבד כלולה במפרט)
	וונטה		צינור אוויר לממ"ד (לפי הנחיות הא"א)
	מערכת סינון ע"פ פקה"ע		מיקום לידו מים חמים
	חלון איזורר		מיקום מוצע לתליית כביסה
	שוחת ביוב בור ניקוז		לוח חשמל /תקשורת דרתי
	סף הנמכה / הגבהה		צמ"ג, קולטן - מעבר צנרת

תאריך חתימה	
חתימת הרוכש	
חתימת החברה	

קנה מידה:	1 : 50
מספר גליון:	D 051
מהדורה:	1
תאריך:	17/05/17

מס"ד	מבנה	קומה	דירה	דגם
51	304	02	06	T4.5A



דירה 07 - 304

אלף בית אדריכלים
 אדריכלות, אדריכלות נוף ותכנון ערים
 רח' הירמיהו 4 סניף הרצל בתוך משרדי יון חבטו ע"ש
 תל אביב, 04559075 | טלפקס: 04559070

עמרם אברהם
 א מ נ ו ת ה ב נ י ה

פרויקט רססים - הערות לתוכנית מר:

- תוכנית זו אינה סופית, ויזכנו בה שינויים כאמור בחוזה המכר, לרבות בהתאם לדרישות הרשויות המוסמכות והיועצים הטכניים.
- המידות המתוארות בתוכנית הן מידות מתכננות, תיתכנה סטיות ממידות אלו, לרבות כתוצאה משינויים הטבעיים מאילוצי 55% והביצוע כגון.
- מדידים קורות או צורת או כתוצאה מתיאומים בין הדרישות ההנדסיות והמפרטים הטכניים, וכן כתוצאה מדרישות הרשויות, או ממגבלות של דיוק בביצוע וכי"ב.
- סטיות בשיעור 2% בין מידות הבניין / או הדירה המופיעות בתוכנית לבין המידות למעשה, לא יחשבו לטעיה מהתכנית, וכן סטיות בשיעור של 5% בין מידות האובייקטים המופיעים במפרט לבין השטח למעשה, לרבות תוספת עמודים, שינוי מיקום העמודים והגדלת עובי העמודים- לא יחשבו כטעיה.
- המידות המתוארות בתוכנית הן מידות בניה (ברוטו), מקיר בניה לקיר בניה. המידות הכוללות (נטו) של החללים - מתקבלות ע"י הסרת עובי הטיח ו/או החיפוי. בכל צד לפי הצורך.
- יתכנו שינויים בפחחים, בגודלם, במיקומם, מידתם או צורתם לרבות שינויים בחזיתות השונות, או אופן החלוקה הפנימית ליחידות או במספרן.
- יתכנו שינויים בהתאם לנוכחיות הביצוע הסופית של התכנון, לרבות בפרטי החזיתות, במיקום הכלים הסניטריים, החלונות, הדלתות וכו'. וכן במידות כלשהן המפורטות בתוכנית.
- הציוד הריהוט המופיעים בתוכנית, ככל שקיימים (הרתיים, כיריים, מקרר, ארונות קיר, מכונת כביסה וכי"ב) משטחטיט לאורך הממשלה בלבד וכהצעה למיקומם ואינם כלולים בעסקת מכירת הדירה.
- לאורך הזמנת ריהוט קבוע המשולב בחדרים (ארונות מטבח, ארונות קיר וכדומה) אין להסתמך על המידות המתוארות בתוכנית ויש לקחת מידות בפועל בדירה לפני הזמנה. אין לבצע הזמנות לריהוט יצוד על סמך תכנית זו.
- אין מוטמנים בתוכנית, בחלקם או בשלמותם פרטי הבליטות ו/או השקעים הנובעים מהתכנון והביצוע של עבודות הבניה.
- תיחכן הגברה גלויה אכתי ו/או אופקית למטרות שונות של ביוב, אורור, ניקוז וכי"ב. במסמך כביסה, במחסינים ובשטחים ציבוריים מעבר למסומן בתוכנית ובגבהים שונים.
11. קבועות הסניטריה (ברזים, כיריים, אסלות, אמבטיה וכו') ו/או ארונות המטבח או הרחצה המופיעים בתוכנית זו הינם לצורך המחשה בלבד, אין להתייחס למידותיהן, מיקומן המדויק, או צורתן, אלא למפורט במפרט הטכני בלבד.
12. החברה תורה להעביר צנרת גלויה לכיבי (מתדים), יואורור חודרי שירותים, אמבטיה ומיזוג אוויר. קווי חשמל וטלפון וכי, בגודל, במקום ובאופן לפי ההלטה, ומעבר למסומן בתוכנית. על ההנהגה לאפשר תחזוקה וטיפול במערכות אלה.
13. מיקומה הסופי של צנרת מי גשם, ניקוז, קולטני ביוב ובורות לחלול ייקבע עפ"י תוכנית הביצוע.
14. פני הריצוף בתוך המג'ד מוגבהים בכ-2 ס"מ מפני הריצוף בדירה.
15. פני הריצוף בחדרי השירותים והרחצה מוגבהים בכ-1 ס"מ מפני הריצוף בדירה.
16. מרפסות דיוור ומרפסות שמש ירצפו עם שפועים לרבות התקנת סף מומנך ביציאה.
17. על הגג יותקנו מתקנים כגון קולטני שמש, אנטנות טלוויזיה, יחידות מיזוג אוויר, מפוחים, ארונות חשמל או כל מתקן אחר כפי שידרשו משותפים.
18. בתחום המבנה, ו/או המקרקעין ו/או הקומפלקס, תתכן זיקת האהה ו/או זכות מעבר למקרקעי, מבנים, אגפים סמוכים, חלקי מבנה שונים.
19. בפרי ובמנחמות תשתיות בקומות השונות, יעברו מערכות המשרתות את כלל יחידות המבנה ו/או חלקו ויכללו מערכות כגון חשמל, תקשורת, ביוב, מים, צנרת ניקוז מי נגב, אורור, צנרת מיזוג אוויר, וכל מערכת שתדרוש רשות מוסמכת.
20. מיקום הכוננות למעבי המזגנים (המנועים) ייקבע ע"י החברה ועפ"י המלצת היועצים וינתן לשינוי ע"י הקונה, בהתאם למיקום תועבר צנרת ממקום הגבת המתקנים ליחידות הדיוור השונות בבניין.
21. גבולות המגרש ושטחו ייקבעו סופית ע"פ מפה לאזורי רישום.
22. פיתוח המגרש ושטחי הרכוש המשותף, לרבות גודל ארתי הריצוף וסוגם, הגיטון, סוגו, היקפו ומיקומו, ריהוט הגינה, כמות וגודל המחסנים, מיקום התניות, כניסת לשיטח התניות, ונודל חודרי העגלות, מתקני לח חשמל ותקשורת דרתי צמ"ג, קולטן - מעבר צנרת
23. מיקום ספרינקלרים מדויק בדירה ו/או בשטחים המשותפים יקבע ויבוצע עפ"י הוראות כביב אש, הרשויות והמתכננים

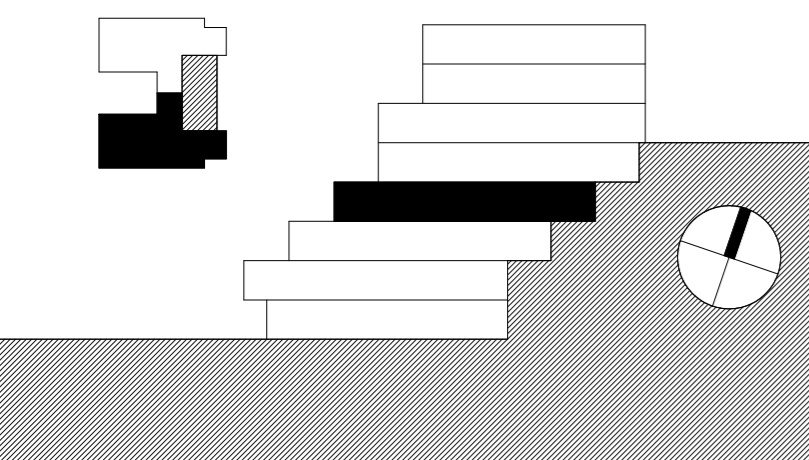
	פנתח ניקוז למרפסת		מיקום מוצע למקרר (לא כלול מפרט)
	קיר בטון		מיקום מוצע לכיריים (לא כלול מפרט)
	קיר בניי בלוק/גבס		מיקום מוצע למכונת כביסה/מיביש (לא כלול מפרט)
	שטח משותף במבנה		מיקום מוצע למעבה (הכונה בלבד כלולה במפרט)
	וונטה		צינור אוויר לממ"ד (לפי הנחיות ה"א")
	מערכת סינון ע"פ פקה"ע		מיקום לידוד מים חמים
	חלון איורור		מיקום מוצע לתליית כביסה
	שווחת ביוב בור ניקוז		לוח חשמל ותקשורת דרתי
	סף הנמכה / הגבהה		צמ"ג, קולטן - מעבר צנרת

תאריך חתימה: _____

חתימת הרוכש: _____

חתימת החברה: _____

קנה מידה:	1 : 50			
מספר גליון:	D 052			
מהדורה:	1			
תאריך:	17/05/17			
מס"ד	מבנה	קומה	דירה	דגם
52	304	03	07	T4.5B



דירה 08 - 304



- פרויקט רכסים - הערות לתוכנית מכר:**
01. תוכנית זו אינה סופית, ויזכנו בה שינויים כאמור בחוזה המכר, לרבות בהתאם לדרישות הרשויות המוסמכות והיועצים הטכניים.
 02. המידות המתוארות בתוכנית הן מידות מתוכננות, תיתכנה סטיות ממידות אלו, לרבות כתוצאה משינויים הנובעים מאילוצי 56" והביצוע כגון הכ"ב.
 03. מודים קורות או צורת או כתוצאה מתיאומים בין הדרישות ההנדסיות והמפרטים הטכניים, וכן כתוצאה מדרישות הרשויות, או ממגבלות של דיוק בביצוע וכי"ב.
 04. סטיות בשיעור 2% בין מידות הבניין / או הדירה המופיעות בתוכנית לבין המידות למעשה, לא יחשבו לטעיה מהותנית, וכן סטיות בשיעור של 5% בין מידות האבזורים המופיעים במפרט לבין השטח למעשה, לרבות תוספת עמודים, שינוי מיקום העמודים והגדלת עובי העמודים- לא יחשבו כטעיה.
 04. המידות המתוארות בתוכנית הן מידות בניה (ברוטו), מקיר בניה לקיר בניה. המידות הוליות (נטו) של החללים - מתקבלות ע"י הסרת עובי הטיח ו/או החסיפי, בכל צד לפי הצורך.
 05. ייתכנו שינויים בפחחים, בגודלם, במיקומם, מידתם או צורתם לרבות שינויים בחזיתות השונות, או אופן החלוקה הפנימית ליחידות או במספרן.
 06. ייתכנו שינויים בהתאם לתוכנית הביצוע הסופית של התכנון, לרבות בפרטי החזיתות, במיקום הכלים הסניטריים, החלונות, הדלתות וכו'. וכן במידות כלשהן המפורטות בתוכנית.
 07. היזוד והריהוט המופיעים בתוכנית, ככל שקיימים (הריסים, כורים, מקרר, ארונות קיר, מנורת כביסה וכו"ב) משורטטים לצורך המחשה בלבד וכהצעה למיקומם ואינם כלולים בעסקת מכירת הדירה.
 08. לצורך הזמנת ריהוט קבוע המשולב בחדרים (ארונות מטבח, ארונות קיר וכדומה) אין להסתמך על המידות המתוארות בתוכנית ויש לקחת מידות בפועל בדירה לפני הזמנה. אין לבצע הזמנות לריהוט יוצד על סמך תכנית זו.
 09. אין מסומנים בתוכנית, בחלקם או בשלמותם פרטי הבליטות ו/או השקעים הנובעים מהתכנון והביצוע של עבודות הבניה.
 10. תיתכן הבעיה גלוייה אכזי ו/או אפיקית למערכות שונות של ביוב, אורור, ניקוז וכו"ב. במסמך כביסה, בחחסים ובשטחים צבירים מעבר למסומן בתוכנית ובגבהים שונים.
 11. קבועת הסניטריה (ברזים, כורים, אסלות, אמבטיית וכו"ב) ו/או ארונות המטבח או הרחצה המופיעים בתוכנית זו הינם לצורך המחשה בלבד, אין להתייחס למידותיהן, מיקומן המדויק, או צורתן, אלא למפורט במפרט הטכני בלבד.
 12. החברה תהיה רשאית להעביר צנרת גלוייה לכיבי (מתלים), לאורור חדרי שרתים, אמבטיה ומיזוג אוויר, קווי חשמל וסלפון וכי, בגודל, במקום ובאופן לפי החלטה, ומעבר למסומן בתכנית. על ההנחה לאפשר תחוקה וטיפול במערכות אלה.
 13. מיקומה הסופי של צנרת מי גשם, ניקוז, קולטני ביוב וצנרת חלחול ייקבע עפ"י תוכנית הביצוע.
 14. פני הריצוף בתוך המגדל מוגבהים בכ-2" ס"מ מפני הריצוף בדירה.
 15. פני הריצוף בחדרי השירותים והרחצה מוגבהים בכ-1" ס"מ מפני הריצוף בדירה.
 16. מרפסות דור ומרפסות שמש ירצפו עם שיפועים לרבות התקנת סף מנומך ביציאה.
 17. על הגג יותקנו מתקנים כגון קולטני שמש, מרפסות טלויזיה, יחידות מיזוג אוויר, מפותחים, ארונות חשמל או כל מתקן אחר כפי שידרשו משותפים.
 18. לכלל הדירות או לחלק מן ובאחזקה כל הידרים בבניין או חלק מהם לפי המקרה, מיקומם של המתקנים אינו סופי וייקבע ע"י החברה ובהתאם לדרישות הביצוע.
 18. בתחום המבנה, ו/או המקרקעין ו/או הקומפלקס, תתכן זיקת תנאה ו/או זכות מעבר למקרקעי, מבנים, אגפים סמוכים, חלקי מבנה שונים.
 19. בפרי ובמחומות תשתיות בקומות השונות, יעברו מערכות המשרתות את כלל יחידות המבנה ו/או חלקו ויכללו מערכות כגון חשמל, תקשורת, ביוב, צנרת ניקוז מי נגב, אורור, צנרת מיזוג אוויר, וכו' מערכת שתדרוש רשות מוסמכת.
 20. מיקום הכנתו למעבי המזגנים (המטעים) ייקבע ע"י החברה ועפ"י המלצת היועצים ואינו ניתן לשינוי ע"י הקונה, בהתאם למיקומם תועבר צנרת ממקום הובת המתקנים ליחידות הדור השונות בבניין.
 21. גבולות המגרש ושטחו ייקבעו סופית ע"פ מפה לצורכי רישום.
 22. פיתוח המגרש ושטחו הרכוש המשותף, לרבות גודל ארתי הריצוף וסוגם, הגיטון, סוגו, היקפו ומיקומו, ריהוט הגינה, כמות וגודל המחסנים, מיקום וגודל חדר האוכל, מיקום מבואת הכניסה לבניין וכיווני הכניסה לבניין, מיקום וגודל חדרי אשפה, מיקום חניית, כיסאות לשטחי חניית, מיקום מוצע לתליית כביסה וגודל חדרי העגלות, מתקני לח חשמל/תקשורת דרתי צמ"ג, קולטן - מעבר צנרת
 23. מיקום ספרינקלרים מדויק בדירה ו/או בשטחים המשותפים יקבע ויבוצע עפ"י הוראות כביב אש, הרשויות והמתכננים

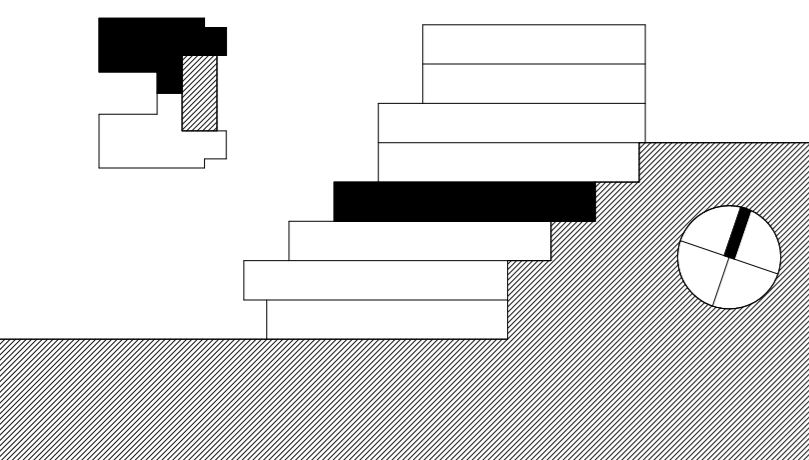
	פתח ניקוז למרפסת		מיקום מוצע למקרר (לא כלול מפרט)
	קיר בטון		מיקום מוצע לכיריים (לא כלול מפרט)
	קיר בניי בלוק/גבס		מיקום מוצע למכונת כביסה/מיביש (לא כלול מפרט)
	שטח משותף במבנה		מיקום מוצע למעבה (הכנה בלבד כלולה במפרט)
	וונטה		צינור אוויר לממ"ד (לפי הנחיות הא"א)
	מערכת סינון ע"פ פקה"ע		מיקום לידוד מים חמים
	חלון איורור		מיקום מוצע לתליית כביסה
	שוחת ביוב בור ניקוז		לוח חשמל/תקשורת דרתי
	סף הנמכה / הגבהה		צמ"ג, קולטן - מעבר צנרת

תאריך חתימה: _____

חתימת הרוכש: _____

חתימת החברה: _____

קנה מידה:	1 : 50			
מספר גליון:	D 053			
מהדורה:	1			
תאריך:	17/05/17			
מס"ד	מבנה	קומה	דירה	דגם
53	304	03	08	T4.5B



דירה 09 - 304

אלף בית אדריכלים
 אדריכלות, אדריכלות נוף ותכנון ערים
 רחל היתמה 4 סניף הרכס בתוך משרדיו יוני חבטו ע"ש
 מילון, 04559075 / קניון 04559070

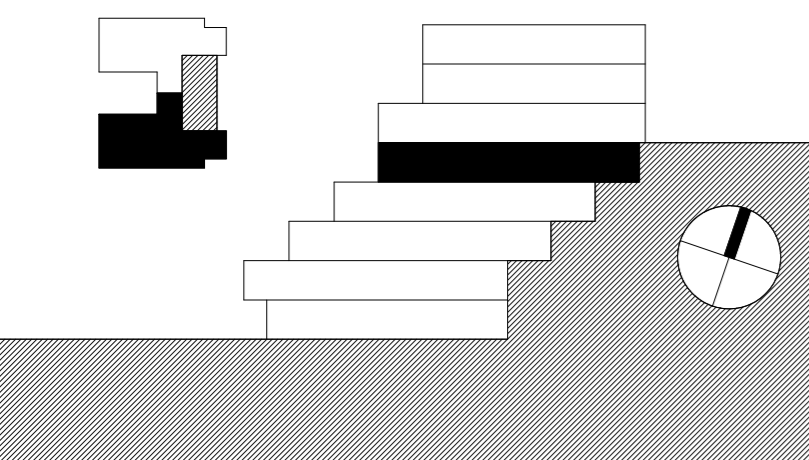
עמרם אברהם
 א מ נ ו ת ב נ י ה

- פרויקט רכסים - הערות לתוכנית מר:**
01. תוכנית זו אינה סופית, ויזכנה בה שינויים כאמור בחוזה המכר, לרבות בהתאם לדרישות הרשויות המוסמכות והיועצים הטכניים.
 02. המידות המתוארות בתוכנית הן מידות מתוכננות, תיחנה סטיות ממידות אלו, לרבות כתוצאה משינויים הנובעים מאילוצי 57" והביצוע כגון הכו"ב.
 03. מידות קורות או צורת או כתוצאה מתיאומים בין הדרישות הנדסיות והמפרטים הטכניים, וכן כתוצאה מדרישות הרשויות, או ממגבלות של דיוק בביצוע וכי"ב.
 04. סטיות בשיעור 2% בין מידות הבניין / או הדירה המופיעות בתוכנית לבין המידות למעשה, לא יחשבו לסטייה מהתכנית, וכן סטיות בשיעור של 5% בין מידות האבזורים המופיעים במפרט לבין השטח המעשה, לרבות תוספת עמודים, שינוי מיקום העמודים והגדלת עובי העמודים. לא יחשבו כסטייה.
 04. המידות המתוארות בתוכנית הן מידות בניה (ברוטו), מקיר בניה לקיר בניה. המידות הללו (נטו) של החללים – מתקבלות ע"י החסרת עובי הטיח ו/או החופי, בכל צד לפי הצורך.
 05. ייתכנו שינויים בפחים, בגדלים, במיקומם, מידתם או צורתם לרבות שינויים בחזיתות השונות, או אופן החלוקה הפנימית ליחידות או במספרן.
 06. ייתכנו שינויים בהתאם לזמינות הביצוע הסופית של החברה, לרבות בפרטי החזיתות, במיקום הכלים הסטנדרטיים, החלונות, הדלתות וכו'. וכן במידות כלשהן המפורטות בתוכנית.
 07. הידוד והריהוט המופיעים בתוכנית, ככל שקיימים (הריסים, כורים, מקרר, ארונות קיר, מונט כביסה וכו"ב) משטרטטים לצורך המחשה בלבד וכהצעה למיקומם ואינם כלולים בעסקת מכירת הדירה.
 08. לצורך המנהר רהוט קבוע המשולב בחדרים (ארונות מטבח, ארונות קיר וכדומה) אין להתמך על המידות המתוארות בתוכנית ויש לקחת מידות בפועל בדירה לפני הזמנה. אין לבצע הזמנות לריהוט וציוד על סמך תכנית זו.
 09. אין מומנים בתוכנית, בחלקם או בשלמותם פרטי הבליטות ו/או השקעים הנובעים מהתכנון והביצוע של עבודות הבניה.
 10. תיתכן העברה גלויה אכזי ו/או אפקית למערכת שונות של ביוב, אורור, ניקוז וכו"ב. במסמך כביסה, במחסנים ובשטחים ציבוריים מעבר למסומן בתוכנית ובגבהים שונים.
 11. קבועת הסניטציה (ברזים, כורים, אסלות, אמבטיה וכו"ב) ו/או ארונות המטבח או הרחצה המופיעים בתוכנית זו הינם לצורך המחשה בלבד, אין להתייחס למידותיהן, מיקומן המדויק, או צורתן, אלא למפרט במפרט הטכני בלבד.
 12. החברה תהיה רשאית להעביר צנרת גלויה לכיבי (מתלים), לאורור חודרי שירותים, אמבטיה ומיזוג אוויר, קווי חשמל וטלפון וכי, בגודל, במקום ובאופן לפי החלטה, ומעבר למסומן בתוכנית. על ההגנה לאפשר תחזוקה וטיפול במערכות אלה.
 13. מיקומה הסופי של צנרת מי גשם, ניקוז, קולטני ביוב ובורות תלחול ייקבע ע"י תוכנית הביצוע.
 14. פני הריצוף בתוך הממ"ד מובהים כ-2 ס"מ מפני הריצוף בדירה.
 15. פני הריצוף בחדר השירותים והרחצה מונמים כ-1 ס"מ מפני הריצוף בדירה.
 16. מרפסת דור ומרפסת שמש ירצפו עם שפועים לרבות התקנת סף מנומך ביציאה.
 17. על הגי יותקנו מתקנים כגון קולטני שמש, אנטנת טלוויזיה, יחידות מיזוג אוויר, מפוחים, ארונות חשמל או כל מתקן אחר שפי שידרשו משותפים.
 18. לכלל הדירות או לחלק מהן נבאחזקת כל הדירים בבניין או חלק מהם לפי המקרה. מיקומם של המתקנים אינו סופי וייקבע ע"י החברה ובהתאם לדרישות הביצוע.
 18. בתחום המבנה, ו/או המקרקעין ו/או הקומפלקס, תחכן זיקת הנאה ו/או זכות מעבר למקרקעי, מבנים, אגפים סמוכים, חלקי מבנה שונים.
 19. בפרי ובנומחות תשתיות בקומות השונות, יעברו מערכות המשרתות את כלל יחידות המבנה ו/או חלקו ויכללו מערכות כגון חשמל, תקשורת, ביוב, מימי צנרת ניקוז מי נגר, אורור, צנרת מיזוג אוויר, וכו' מערכת שתדרשו רשות מוסמכת.
 20. מיקום הכוננות למעבי המזגנים (המטעים) ייקבע ע"י החברה וע"י המלצת היועצים ואינו ניתן לשינוי ע"י הקונה. בהתאם למיקום תועבר צנרת מקומם הובת המתקנים ליחידות הדור השונות בבניין.
 21. גבולות המגרש ושטחו ייקבעו סופית ע"פ מפה לצורכי רישום.
 22. פיתוח המגרש ושטחי הרכוש המשותף, לרבות גודל ארתי הריצוף וסוגם, הגיטון, סוג, היקפו ומיקומם, ריהוט הגינה, כמות וגודל המחסנים, מיקום וגודל חדרי אשפה, מיקום התעלות, כניסת לשטחי החניות, מיקום מבואת הכניסה לבניין וכיווני הכניסה לבניין, מיקום וגודל חדרי אשפה, מיקום וגודל חדרי העלאת מתקני לח חשמל ותקשורת דרתי צמ"ג, קולטן - מעבר צנרת
 23. מיקום ספרינקלרים מדויק בדירה ו/או בשטחים המשותפים יקבע ויבוצע ע"י הוראות כביב אש, הרשויות והמתכננים

	פנת ניקוז למרפסת		מיקום מוצע למקרר (לא כלול מפרט)
	קיר בטון		מיקום מוצע לכיריים (לא כלול מפרט)
	קיר בני בקל/גבס		מיקום מוצע למכונת כביסה/מיבש (לא כלול מפרט)
	שטח משותף מבנה		מיקום מוצע למעבה (הכונה בלבד כלולה במפרט)
	וונטה		צינור אוויר לממ"ד (לפי הנחיות הא"א)
	מערכת סינון ע"פ פקה"ע		מיקום לידו מים חמים
	חלון איורור		מיקום מוצע לתליית כביסה
	שוחת ביוב בור ניקוז		לוח חשמל ותקשורת דרתי
	סף הנמכה / הגבהה		צמ"ג, קולטן - מעבר צנרת

תאריך חתימה	_____
חתימת הרוכש	_____
חתימת החברה	_____

קנה מידה:	1:100	1:50		
מספר גליון:	D 054			
מהדורה:	1			
תאריך:	17/05/17			
מס"ד	דירה	קומה	מבנה	דגם
54	09	04	304	T4A



דירה 10 - 304

אלף בית אדריכלים
 אדריכלות, אדריכלות נוף ותכנון ערים
 רח' הירמיהו 4 סניף הרכולות בתוך משרדי יוני תכנון ע"ש
 מילניום, 045569075 - קניון, 045569010

עמרים אברהם
 א מ נ ו ת ה ב נ י א

- פרויקט רכסים - הערות לתוכנית מר:**
01. תוכנית זו אינה סופית, ויזכנו בה שינויים כאמור בחוזה המכר, לרבות בהתאם לדרישות הרשויות המוסמכות והיועצים המסויימים.
 02. המידות המתוארות בתוכנית הן מידות מתוכננות, תיתכנה סטיות ממידות אלו, לרבות כתוצאה משינויים הנובעים מאילוצי 58% והביצוע כגון הכ"כ.
 03. מודים קורות או צורת או כתוצאה מתיאומים בין הדרישות ההנדסית והמפרטים הטכניים, וכן כתוצאה מדרישות הרשויות, או ממגבלות של דיוק בביצוע וכ"כ.
 04. סטיות בשיעור 2% בין מידות הבניין / או הדירה המופיעות בתוכנית לבין המידות למעשה, לא יחשבו לטעיה מהותית, וכן סטיות בשיעור של 5% בין מידות האביזרים המופיעים במפרט לבין השטח למעשה, לרבות תוספת עמודים, שינוי מיקום העמודים והגדלת עובי העמודים - לא יחשבו כטעיה.
 04. המידות המתוארות בתוכנית הן מידות בניה (ברוטו), מקיר בניה לקיר בניה. המידות הוליות (נטו) של החללים - מתקבלות ע"י הסרת עובי הטיח ו/או החסיפי, בכל צד לפי הצורך.
 05. ייתכנו שינויים בפחחים, בגודלים, במיקומם, מידתם או צורתם לרבות שינויים בחזיתות השונות, או אופן החלוקה הפנימית ליחידות או במספרן.
 06. ייתכנו שינויים בהתאם לנוכחיות הביצוע הסופית של התכנון, לרבות בפרטי החזיתות, במיקום הכלים הסניטריים, החלונות, החלזות וכ"כ, וכן במידות כלשהן המפורטות בתוכנית.
 07. הידוד והריהוט המופיעים בתוכנית, ככל שקיימים (הריהוט, כיריים, מקרר, ארונות קיר, מנורת כביסה וכ"כ) משורטטים לצורך המחשה בלבד וכהצעה למיקומם ואינם כלולים בעסקת מכירת הדירה.
 08. לצורך המנהל ריהוט קבוע המשולב בחדרים (ארונות מטבח, ארונות קיר וכדומה) אין להתמך על המידות המתוארות בתוכנית ויש לקחת מידות בפועל בדירה לפני הזמנה. אין לבצע הזמנות לריהוט צמיד על סמך תכנית זו.
 09. אין סוממים בתוכנית, בחלקם או בשלמותם פרטי הבליטות ו/או השקעים הנובעים מהתכנון והביצוע של עבודות הבניה.
 10. תיתכן הגברה גלויה אכזי ו/או אפקית למערכות שונות של ביוב, אורזר, ניקוז וכ"כ, במסגרת כביסה, במחסנים ובשטחים ציבוריים מעבר למסומן בתוכנית ובגבהים שונים.
 11. קבוצת הסניטריה (ברזים, כיריים, אסלות, אמבטיה וכו') ו/או ארונות המטבח או הרחצה המופיעים בתוכנית זו הינם לצורך המחשה בלבד, אין להתייחס למידותיהן, מיקומן המדויק, או צורתן, אלא למפרט במפרט הטכני בלבד.
 12. החברה תהיה רשאית להעביר צנרת גלויה לכיבי (מתזים), לאורזר חודרי שרותים, אמבטיה ומיזוג אוויר, קווי חשמל וסלפון וכ"כ, בגודל, במקום ובאופן לפי החלטה, ומעבר למסומן בתכנית, על הנונה לאפשר תחזוקה וטיפול במערכות אלה.
 13. מיקומה הסופי של צנרת מי גשם, ניקוז, קולטני ביוב וצנרת חלחול ייקבע עפ"י תוכנית הביצוע.
 14. פני הריצוף בתוך הממ"ד מוגבהים בכ-2 ס"מ מפני הריצוף בדירה.
 15. פני הריצוף בחדרי השירותים והרחצה מוגבהים בכ-1 ס"מ מפני הריצוף בדירה.
 16. מרפסות דיוור ומרפסות שמש ירצפו עם שיפועים לרבות התקנת סף מונמך ביציאה.
 17. על הגג יותקנו מתקנים כגון קולטי שמש, אנטנות טלוויזיה, יחידות מיזוג אוויר, מפוחים, ארונות חשמל או כל מתקן אחר כפי שידרשו משותפים.
 18. לכלל הדירות או לחלק מהן נבאחזקת כל הדיירים בבניין או חלק מהם לפי המקרה. מיקומם של המתקנים אינו סופי וייקבע ע"י החברה ובהתאם לדרישות הביצוע.
 18. בתחום המבנה, ו/או המקרקעין ו/או הקומפלקס, תתכן זיקת הנאה ו/או זכות מעבר למקרקעי, מבנים, אגפים סמוכים, חלקי מבנה שונים.
 19. בפרי ובבמחנות תשתיות בקומות השונות, יעברו מערכות המשרתות את כלל יחידות המבנה ו/או חלקן ויכללו מערכות כגון חשמל, תקשורת, ביוב מים, צנרת ניקוז מי נגב, אורזר, צנרת מיזוג אוויר, וכל מערכת שתדרוש רשות מוסמכת.
 20. מיקום הכוננות למטבח המזוגים (המטעים) ייקבע ע"י החברה ועפ"י המלצת היועצים ואינו ניתן לשינוי ע"י הקונה, בהתאם למיקום תועבר צנרת ממקום הגבת המתקנים ליחידות הדיוור השונות בבניין.
 21. גבולות המגרש ושטחו ייקבעו סופית ע"פ מפה לאזרחי רישום.
 22. פיתוח המגרש ושטחו הרכוש המשותף, לרבות גודל ארתי הריצוף וסוגם, הגיטון, סוגו, היקפו ומיקומו, ריהוט הגינה, כמות וגודל המחסנים, מיקום ונודל החניות, מיקום מבואת הכניסה לבניין וכיווני הכניסה לבניין, מיקום וגודל חודרי אשפה, מיקום החניות, כניסת לשתחי החניות, גודל חודרי העגלות, מתקני לח חשמל ותקשורת דירתית.
 23. מיקום ספרינקלרים מדויק בדירה ו/או בשטחים המשותפים יקבע ויבוצע עפ"י הוראות כביבי אש, הרשויות והמתכננים המוסמכות.

	מיקום מוצע למקרר (לא כלול מפרט)
	מיקום מוצע לכיריים (לא כלול מפרט)
	מיקום מוצע למכונת כביסה/מיביש (לא כלול מפרט)
	מיקום מוצע למעבה (הכונה בלבד כלולה במפרט)
	צינור אוויר לממ"ד (לפי הנחיות הא"א)
	מיקום לידוד מים חמים
	מיקום מוצע לתליית כביסה
	לוח חשמל ותקשורת דירתית
	צמ"ג, קולטן - מעבר צנרת
	פתח ניקוז למרפסת
	קיר בטון
	קיר בניי בלוק/גבס
	שטח משותף מבנה
	וונטה
	מערכת סינון ע"פ פקה"ע
	חלון איזורזר
	שוחות ביוב בור ניקוז
	סף הנמכה / הגבהה

תאריך חתימה: _____

חתימת הרוכש: _____

חתימת החברה: _____

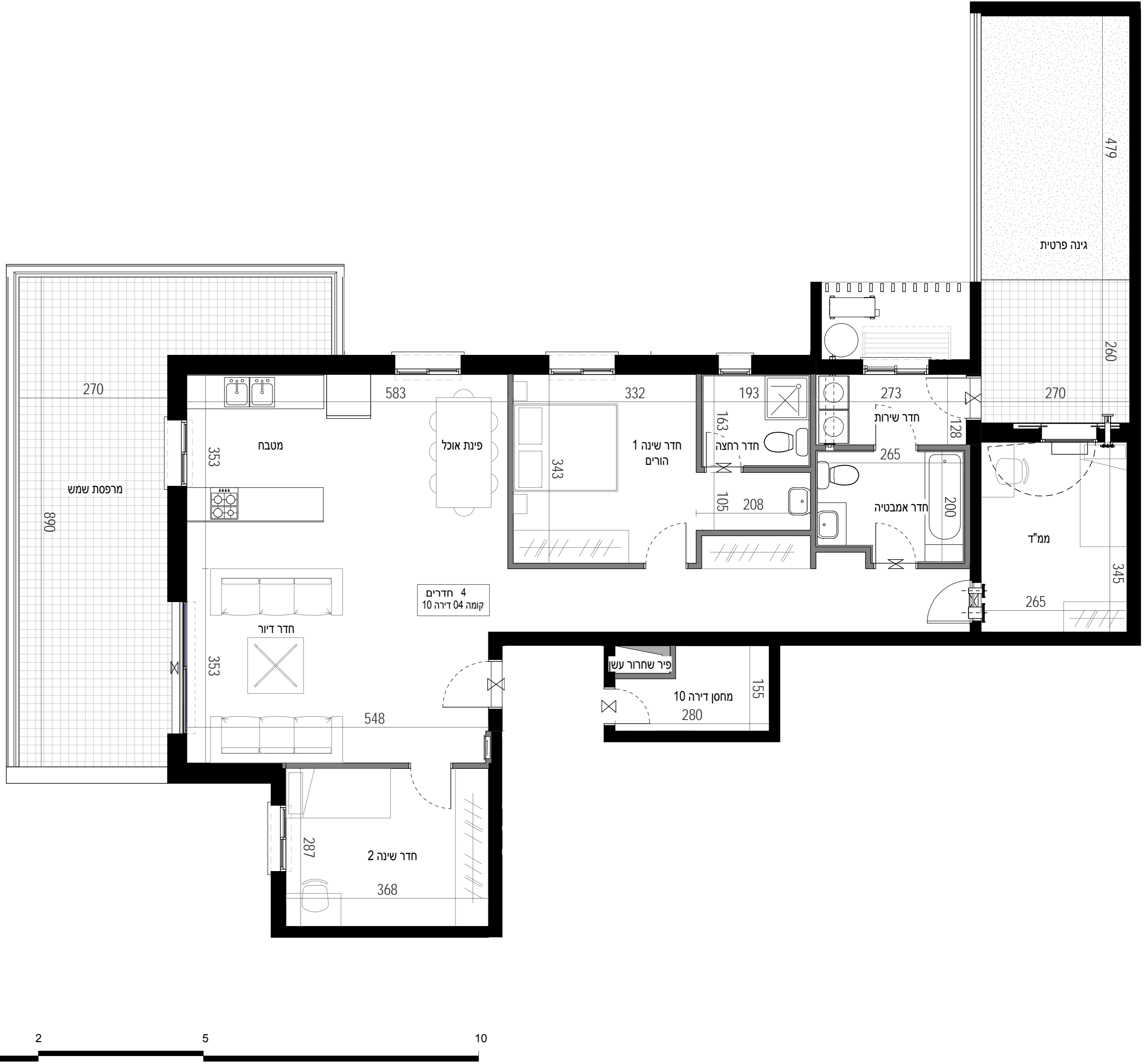
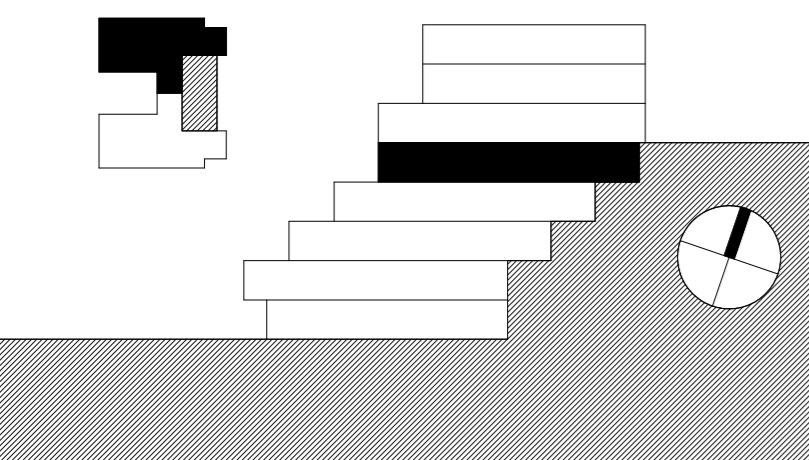
קנה מידה: 1 : 50

מספר גליון: D 055

מהדורה: 1

תאריך: 17/05/17

מס"ד	מבנה	קומה	דירה	דגם
55	304	04	10	T4A



דירה 11 - 304

אלף בית אדריכלים
 אדריכלות, אדריכלות נוף ותכנון ערים
 רח' היזמה 4 סניף הרכול בתוך משרדי יון נתנו עש
 טלפון: 046569075 קפי: 046569010

עמרום אברהם
 א מ ת ה ב נ י א

- פרויקט רכסים - הערות לתוכנית מבר:**
01. תוכנית זו אינה סופית, ויזכנו בה שינויים כאמור בחוזה המכר, לרבות בהתאם לדרישות הרשויות המוסמכות והיועצים הטכניים.
02. המידות המתוארות בתוכנית הן מידות מתוכננות, תיתכנה סטיות ממדידות אלו, לרבות כתוצאה משינויים הנובעים מאילוצי 59% והביצוע כגון הכרטיס. מודים קורות או צורת או כתוצאה מתיאומים בין הדרישות ההנדסיות והמפרטים הטכניים, וכן כתוצאה מדרישות הרשויות, או ממגבלות של דיוק בביצוע וכיו"ב.
03. סטיות בשיעור 2% בין מידות הבניין / או הדירה המופיעות בתוכנית לבין המידות למעשה, לא יחשבו לטטתיה מהתוכנית, וכן סטיות בשיעור של 5% בין מידות האזורים המופיעים במפרט לבין השטח למעשה, לרבות תוספת עמודים, שינוי מיקום העמודים והגדלת עובי העמודים. לא יחשבו כסטיה.
04. המידות המתוארות בתוכנית הן מידות בניה (ברוטו). מקיר בניה לקיר בניה. המידות הכוללות (נטו) של החללים - מתקבלות ע"י הסרת עובי הטיח ו/או החפיו. ככל צד לפי הצורך.
05. ייתכנו שינויים בפחחים, בגודלם, במיקומם, מידתם או צורתם לרבות שינויים בחזיתות השונות. או אופן החלוקה הפנימית ליחידות או במספרם.
06. ייתכנו שינויים בהתאם לתוכנית הביצוע הסופית של התכנון, לרבות בפרטי החזיתות, במיקום הכלים הסטטריים, החלונות, החלוקות וכיו"ב. מידות כוללות המפרטות בתוכנית.
07. הידוד והריהוט המופיעים בתוכנית, ככל שקיימים (הרכיבים, מקרר, ארונות קיר, מכונת כביסה וכיו"ב) משורטטים לצורך המחשה בלבד וכחצה למיקומם ואצונו כלולים בעסקת מכירת הדירה.
08. לצורך הגמנה ריהוט קבוע המשולב בחדרים (ארונות מטבח, ארונות קיר וכדומה) אין להסתמך על המידות המתוארות בתוכנית ויש לקחת מידות בפועל בדירה לפני הזמנה. אין לבצע הזמנות לריהוט יציד על סמך תוכנית זו.
09. אין ממומנים בתוכנית, בחלקם או בשלמותם פרטי הביטוח ו/או השקיעים הנובעים מהתכנון והביצוע של עבודות הבניה.
10. תיתכן הגברה גלוייה אכנית ו/או אפקית למערכת שונות של ביוב, אורור, ניקוז וכיו"ב. במסמך כביסה, בחחסים ובשטחים יצוריים מעבר למסומן בתוכנית ובגבהים שונים.
11. קבוצת הפטיטצה (ברים, כורים, אסלות, מיקום המדוק, או צורתן, אלא למפרט במפרט הטכני בלבד.
12. החברה תורה רשאת להעבר צנת גלויה לכיבוי (מדחים), לאורור חדרי שרותים, אמבטיה ומיזוג אוויר. קווי חשמל וטלפון וכיו"ב, בגודל, במקום ובאופן הכוללתה.
13. מיקומה הסופי של צנתר מ"מ מגם, ניקוז, קולטני ביוב וכרות חלולת ייקבע עפ"י תוכנית הביצוע.
14. פני הריצוף בחדר הממ"ד מוגבהים בכ-2 מ"מ מפני הריצוף בדירה.
15. פני הריצוף בחדרי השירותים והרצה מוגבהים בכ-1 מ"מ מפני הריצוף בדירה.
16. מפרסות דור ומפרסות שמש יוצפו עם שפועים לרבות התקנת קיץ מונמך ביצאה.
17. על הגג יותקנו מתקנים כגון קולטני שמש, אנטנות טלוויזיה, יחידות מיזוג אוויר, מפוחים, ארונות חשמל או כל מתקן אחר כפי שידרשו משותפים.
18. בתחום המבנה, ו/או המקרקעין ו/או הקומפליקס, תתכן זיקת האה ו/או זכות מעבר למרקעיק, מבנים, אגפים סמוכים, חלקי מבנה שונים.
19. בפרי ובנמנחות משותפות בקומות השונות, יעברו מערכות המשרתות את כללי הידוע המבנה ו/או חלקו ויכללו מערכות כגון חשמל, תקשורת, ביוב מים, צנתר ניקוז מי נבב, אורור, צנתר מיזוג אוויר, וכו' מערכת שתדרשו רשות מוסמכת.
20. מיקום הכנת למטב' המזונים (המטעים) ייקבע ע"י החברה ועפ"י המלצת היועצים ואינו ניתן לשינוי ע"י הקונה. בהתאם למיקום תועבר צנתר ממקום הגבת המתקנים ליחידות הדור השונות בבניין.
21. גבולות המגרש ושטחו ייקבעו סופית ע"פ מפה לאורכי רישום.
22. פיתוח המגרש ושטחו הרכוש המשותף, לרבות גודל ארתי הריצוף וסוגם, הגיטון, סוגו, היקפו ומיקומו. ריהוט הגינה, כמות וגודל המחסנים, מיקום, מיקום מבואת הכניסה לבניין וכיוצו הכניסה לבניין, מיקום וגודל חדרי אשפה, מיקום החניות, כניסתו לשטחו, מיקום חדר הבטיחה, מיקום חדר שירותים, מיקום חדר ישיבה, מיקום חדר הנהלה, מיקום חדר חשמל ו/או חדר חשמל לתקשורת דרתי, צמ"ג, קולטן - מעבר צנתר
23. מיקום ספרניקלים מדויק בדירה ו/או בשטחים המשותפים יקבע ויבוצע עפ"י הוראות כביב אש, הרשויות והמתכננים המוסמכות.



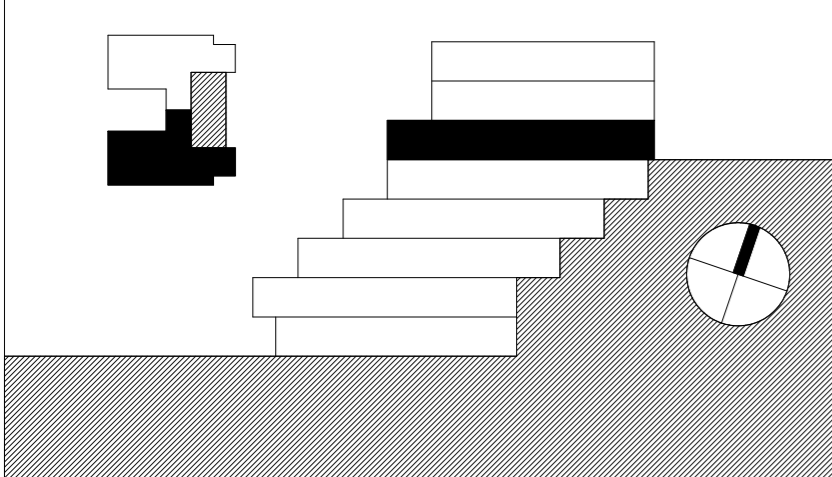
	פתח ניקוז למרפסת		מיקום מוצע למקרר (לא כלול מפרט)
	קיר בטון		מיקום מוצע לכיריים (לא כלול מפרט)
	קיר בני בלוק/גבס		מיקום מוצע למכונת כביסה/מיביש (לא כלול מפרט)
	שטח משותף במבנה		מיקום מוצע למעבה (הכנה בלבד כלולה במפרט)
	וונטה		צינור אוויר לממ"ד (לפי הנחיות ה"א)
	מערכת סינון ע"פ פק"ע		מיקום ליד מים חמים
	חלון איורור		מיקום מוצע לתלית כביסה
	שוחת ביוב ניקוז		לוח חשמל/תקשורת דרתי
	קף הנמכה / הגבהה		צמ"ג, קולטן - מעבר צנתר

תאריך חתימה _____

חתימת הרוכש _____

חתימת החברה _____

קנה מידה:	1 : 50				
מספר גליון:	D 056				
מהדורה:	1				
תאריך:	17/05/17				
מס"ד	דגם	דירה	קומה	מבנה	דירה
56	T5B	11	05	304	11



דירה 12 - 304

אלף בית אדריכלים
אדריכלות, אדריכלות נוף ותכנון ערים
רח' היתמה 4 סניף הרומל בתוך משרדי נון תכנון שני
טלפון: 04559075 | קניון: 04559010

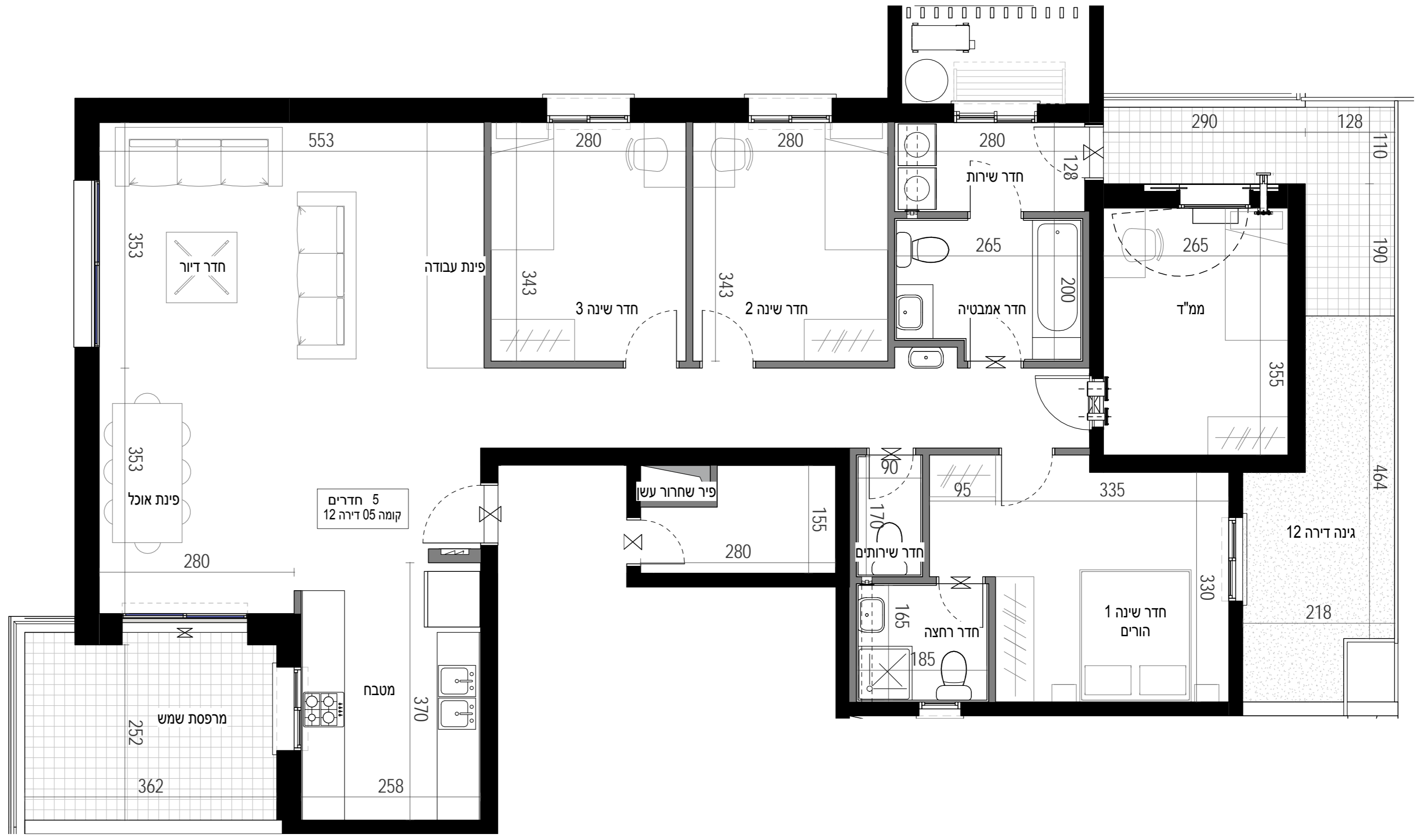
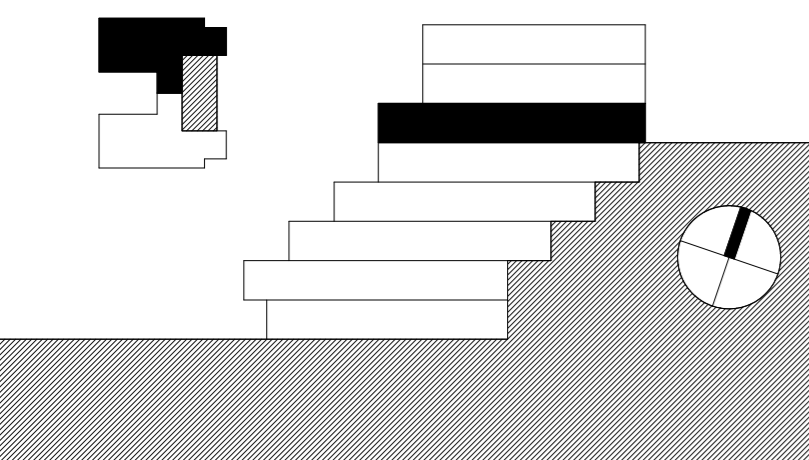
עמרם אברהם
א מ נ ו ת ה ב נ י א

- פרויקט רכסים - הערות לתוכנית מכר:**
01. תוכנית זו אינה סופית, ויזכנו בה שינויים כאמור בחוזה המכר, לרבות בהתאם לדרישות הרשויות המוסמכות והיועצים הטכניים.
 02. המידות המתוארות בתוכנית הן מידות מתוכננות, תיתכנה סטיות ממידות אלו, לרבות כתוצאה משינויים הנובעים מאילוצי 60" והביצוע כגון הכו".
 03. מידות קורות או צורת או כתוצאה מתיאומים בין הדרישות ההנדסיות והמפרטים הטכניים, וכן כתוצאה מדרישות הרשויות, או ממגבלות של דיוק בביצוע וכי"ב.
 04. סטיות בשיעור 2% בין מידות הבניין / או הדירה המופיעות בתוכנית לבין המידות למעשה, לא יחשבו לטעיה מהותית, וכן סטיות בשיעור של 5% בין מידות הבניינים המופיעות במפרט לבין השטח למעשה, לרבות תוספת עמודים, שינוי מיקום העמודים והגודל עובי העמודים. לא יחשבו כטעיה.
 05. המידות המתוארות בתוכנית הן מידות בניה (ברוטו), מקיר בניה לקיר בניה. המידות הללויות (נטו) של החללים – מתקבלות ע"י הסרת עובי הטיח /או החיפוי, בכל צד לפי הצורך.
 06. ייתכנו שינויים בפחחים, בגודלם, במיקומם, מידתם או צורתם לרבות שינויים בחזיתות השונות, או אופן החלוקה הפנימית ליחידות או במספרן.
 07. ייתכנו שינויים בהתאם לתוכנית הביצוע הסופית של התכנון, לרבות בפרטי החזיתות, במיקום הכלים הסטיריים, החלונות, החלזות וכי"ב. וכן במידות כלשהן המפורטות בתוכנית.
 08. היחיד הריהוט המופיעים בתוכנית, ככל שקיימים (הריסים, כורים, מקרר, ארונות קיר, מונט כביסה וכי"ב) משורטטים לצורך הממשלה בלבד וכהצעה למיקומם ואינם כלולים בעסקת מכירת הדירה.
 09. לצורך הזמנת ריהוט קבוע המשולב בחדרים (ארונות מטבח, ארונות קיר וכדומה) אין להתמך על המידות המתוארות בתוכנית יש לקחת מידות בפועל בדירה לפני הזמנה. אין לבצע הזמנות לריהוט יצוד על סמך תכנית זו.
 10. אין סוממים בתוכנית, בחלקם או בשלמותם פרטי הבליטות ו/או השקעים הנובעים מהתכנון והביצוע של עבודות הבניה.
 11. תיתכן הבניה גלויה אוכית ו/או אפיקית למטרות שונות של ביוב, אורזר, ניקוז וכי"ב. במסמך כביסה, במחסנים ובטוחים יצוריים מעבר למסומן בתוכנית ובגבהים שונים.
 12. קבועת הפניטציה (ברזים, כורים, אסלות, אמבטיה וכו') ו/או ארונות המטבח או הרחצה המופיעים בתוכנית זו הינם לצורך הממשלה בלבד, אין להתייחס למידותיהן, מיקומן המדויק, או צורתן, אלא למפורט במפרט הטכני בלבד.
 13. החברה תהיה רשאית להעביר צנרת גלויה לכי"ב (מזדים), לאורזר חודר שירותים, אמבטיה ומיזוג אוויר. קווי חשמל וסלפון וכי"ב, בגודל, במקום ובאופן לפי החלטה.
 14. מיקומה הסופי של צנרת מי משם, ניקוז, קולטני ביוב וצנרת חלולת ייקבע ע"פ תוכנית הביצוע.
 15. פני הריצוף בתוך המסל"ד מוגבהים בכ-2 ס"מ מפני הריצוף בדירה.
 16. פני הריצוף בחודר השירותים והרחצה מוגבהים בכ-1 ס"מ מפני הריצוף בדירה.
 17. מרפסת דור ומרפסת שמש יוצפו עם שפועים לרבות התקנת סף מונמך ביציאה.
 18. ארזר כפי שידרשו משהותם.
 19. לכלל הדירות או לחלק מן ובאחזקת כל הדירים בבניין או חלק מהם לפי המקרה, מיקומם של המתקנים אינו סופי וייקבע ע"י החברה ובתאם לדרישות הביצוע.
 20. בתוחם המבנה, ו/או המקרקעין ו/או הקומפליקס, תתכן זיקת האה ו/או זכות מעבר למקרקעי, מבנים, אגפים סמוכים, חלקי מבנה שונים.
 21. בפרי ובגומחות תשתיות בקומות השונות, יעברו מערכות המשרתות את כלל יחידות המבנה ו/או חלקו ויכללו מערכות כגון חשמל, תקשורת, ביוב, מים, צנרת ניקוז מי נגר, אורזר, צנרת מיזוג אוויר, וכו' מערכת שתדרשו רשות מוסמכת.
 22. מיקום המכונות למעבד המזגים (המטעים) ייקבע ע"י החברה ועפ"י המלצת היועצים אינו ניתן לשינוי ע"י הקונה, בהתאם למיקום ובעבר צנרת ממקום הגבת המתקנים ליחידות הדור השונות בבניין.
 23. גודל המגרש ושטחו ייקבעו סופית ע"פ מפה לצורכי רישום.
 24. פיתוח המגרש ושטחי הרכוש המשותף, לרבות גודל ארזי הריצוף וסוגם, הגיטון, סוגו, היקפו ומיקומו, ריהוט הגינה, כמות וגודל המחסנים, מיקום ונודל החניות, מיקום מואת הכניסה לבניין וכיווני הכניסה לבניין, מיקום וגודל חודר אישפה, מיקום החניות, כניסת לשיטח, חניות, גודל חודר העגלות, מתני.
 25. מים, חשמל וכו', אינם סופיים, וייקבעו סופית ע"י האדריכל ו/או היועצים הטכניים ובהתאם לדרישות הרשויות המוסמכות.
 26. מיקום ספרינקלרים מדויק בדירה ו/או בשטחים המשותפים יקבע יובצע ע"י הוראות כביי אש, הרשויות והמתכננים.

<ul style="list-style-type: none"> פתח ניקוז למרפסת קיר בטון קיר בניי בלוק/גבס שטח משותף מבנה וונטה מערכת סינון ע"פ פקה"ע חלון איזורז שוחת ביוב בור ניקוז סף הנמכה / הגבהה 	<ul style="list-style-type: none"> מיקום מוצע למקרר (לא כלול מפרט) מיקום מוצע לכיריים (לא כלול מפרט) מיקום מוצע למכונת כביסה/מיבש (לא כלול מפרט) מיקום מוצע למעבדה (הכנה בלבד כלולה במפרט) צינור אוויר למסל"ד (לפי הנחיות ה"א") מיקום לידוד מים חמים מיקום מוצע לתליית כביסה לחו חשמל/תקשורת דרתי צמ"ג, קולטן - מעבר צנרת
--	---

<p>תאריך חתימה: _____</p> <p>חתימת הרוכש: _____</p> <p>חתימת החברה: _____</p>	<p>_____</p> <p>_____</p> <p>_____</p>
---	--

קנה מידה: 1 : 50				
מספר גליון: D 057				
מהדורה: 1				
תאריך: 17/05/17				
מס"ד	מבנה	קומה	דירה	דגם
57	304	05	12	T5B



דירה 13 - 304



פריקט רסום - הערות לתוכנית מר:

01. תוכנית זו אינה סופית, ויזכנה בה שינויים כאמור בחוזה המכר, לרבות בהתאם לדרשות הרשויות המוסמכות והיועצים הטכניים.
02. המידות המתוארות בתוכנית הן מידות מתוכננות, תיזכנה סטיות ממידות אלו, לרבות כתוצאה משינויים הנובעים מאילוצי 61 והביצוע כגון הכבד.
03. מודים קורות או צורת או כתוצאה מתיאומים בין הדרשות ההנדסיות והמפרטים הטכניים, וכן כתוצאה מדרשות הרשויות, או ממגבלות של דיוק בביצוע וכ"ל.
04. סטיות בשיעור 2% בין מידות הבניין / או הדירה המופיעות בתוכנית לבין המידות למעשה, לא יחשבו לטעיה מהתכנית, וכן סטיות בשיעור של 5% בין מידות האובייקט המופיעות במפרט לבין השטח למעשה, לרבות תוספת עמודים, שינוי מיקום העמודים והגדלת עובי העמודים. לא יחשבו כסטיה.
04. המידות המתוארות בתוכנית הן מידות בניה (ברוטו), מקיר בניה לקיר בניה. המידות הוליות (נטו) של החללים - מתקבלות ע"י החסרת עובי הטיח /או החסיי, בכל צד לפי הצורך.
05. ייתנו שינויים בפחחים, בגודלם, במיקומם, מידתם או צורתם לרבות שינויים בחזיתות השונות, או אופן החלוקה הפנימית ליחידות או במספרם.
06. ייתנו שינויים בהתאם לתוכניות הביצוע הסופיות של התברה, לרבות בפרטי החזיתות, במיקום הכלים הסטיריים, החלונות, החלונות וכ"ל, וכן במידות כלשהן המפורטות בתוכנית.
07. הידוד והריהוט המופיעים בתוכנית, ככל שקיימים (הריסים, כריים, מקרר, ארונות קיר, מכונת כביסה וכ"ל) משורטטים לצורך המחשה בלבד וכהצעה למיקומם ואינם כלולים בעסקת מכירת הדירה.
08. לצורך הזמנת ריהוט קבוע המשולב בחדרים (ארונות מטבח, ארונות קיר וכדומה) אין להסתמך על המידות המתוארות בתוכנית ויש לקחת מידות בפועל בדירה לפני הזמנה. אין לבצע הזמנות לריהוט יציד על סמך תכנית זו.
09. אין מסומנים בתוכנית, בחלקם או בשלמותם פרטי הבליטות ו/או השקעים הנובעים מהתכנון והביצוע של עבודות הבניה.
10. תיזכר הבעה גלויה אכזי ו/או אפיקת למערכת שונות של ביוב, אורור, ניקוז וכ"ל, במסמך כביסה, במחסנים ובשטחים צבירים מעבר למסומן בתוכנית ובגבהים שונים.
11. קבוצת הפניטיצה (ברזים, כירוס, אסלות, אמבטיית וכו') ו/או ארונות המטבח או הרחצה המופיעים בתוכנית זו הינם לצורך המחשה בלבד, אין להתייחס למידותיהן, מיקומן המדויק, או צורתן, אלא למפרט במפרט הטכני בלבד.
12. החברה תורה רשאית להעביר צנרת גלויה לכיבי (מתזים), לאורור חודר שירותים, אמבטיה ומיזוג אוויר, קווי חשמל וסלפון וכ"ל, בגודל, במקום ובמיקום.
13. ייתנו לפי החלטה, ומעבר למסומן בתוכנית, על הקונה לאפשר תחוקה וטיפול במערכות אלה.
14. פני הריצוף בתוך המגדל מובהים בכ-2 ס"מ מפני הריצוף בדירה.
15. פני הריצוף בחדר השירותים והרחצה מונמים בכ-1 ס"מ מפני הריצוף בדירה.
16. מרפסות דור מרפסות שמש ירצפו עם שפועים לרבות התקנת סף מונמך ביציאה.
17. על הגג יותקנו מתקנים כגון קולטי שמש, אנטנות טלוויזיה, יחידות מיזוג אוויר, מפוחים, ארונות חשמל או כל מתקן אחר כפי שידרשו משותפים.
18. בתחום המבנה, ו/או המקרקעין, ו/או הקומפלקס, תתכן זיקת האה ו/או זכות מעבר למקרקעי, מבנים, אגפים סמוכים, חלקי מבנה שונים.
19. בפרי ובבונאות תשתיות בקומות השונות, יעברו מערכות המשרתות את כלל יחידות המבנה ו/או חלקו ויכללו מערכות כגון חשמל, תקשורת, ביוב מים, צנרת ניקוז מי נגב, אורור, צנרת מיזוג אוויר, וכל מערכת שתדרוש רשות מוסמכת.
20. מיקום ההכנות למעבי המזגנים (המטעים) ייקבע ע"י החברה ועס"י המלצת היועצים ואינו ניתן לשינוי ע"י הקונה. בהתאם למיקום תועבר צנרת ממקום הגבת המתקנים ליחידות הדור השונות בבניין.
21. גבולות המגרש ושטחו ייקבעו סופית ע"פ מפה לצורכי רישום.
22. פיתוח המגרש ושטחו הרכש המשותף, לרבות גודל ארתי הריצוף וסוגם, הגיטון, סוגו, היקפו ומיקומו, ריהוט הגינה, כמות וגודל המחסנים, מיקום התנוות, כניסת לשיטחי החניות, מיקום מבואת הכניסה לבניין וכיווני הכניסה לבניין, מיקום וגודל חודר אשפה, מיקום וגודל חודר העגלות, מתקני לח חשמל /תקשורת דרתי, צמ"ג, קולטן - מעבר צנרת
23. מיקום ספרינקלרים מדויק בדירה ו/או בשטחים המשותפים יקבע יובצע עפ"י הוראות כביב אש, הרשויות והמתכננים

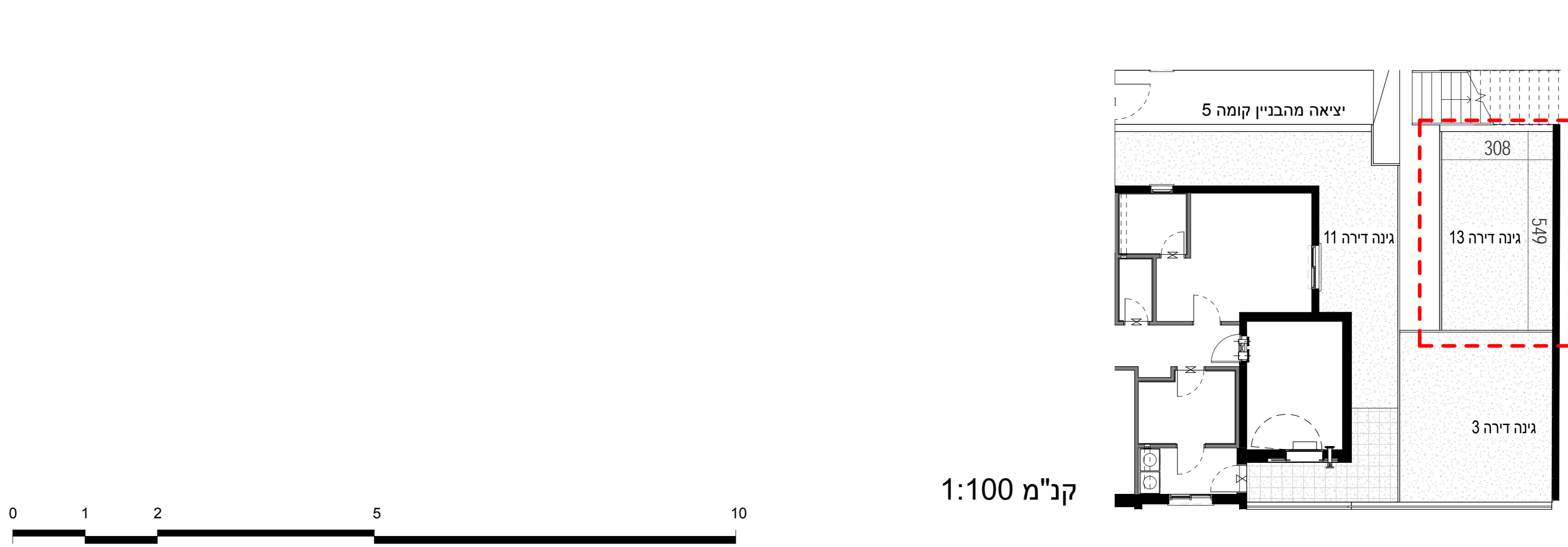
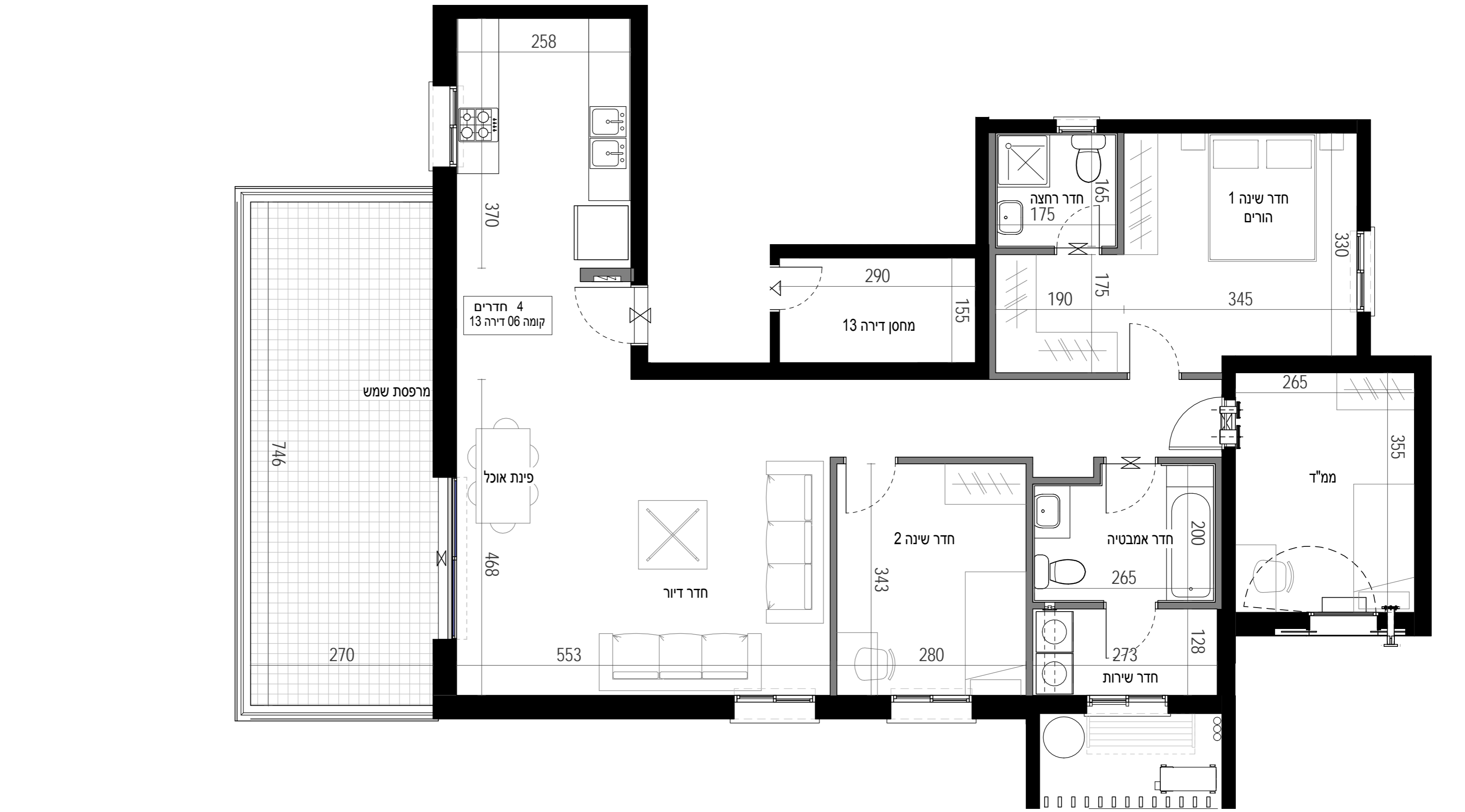
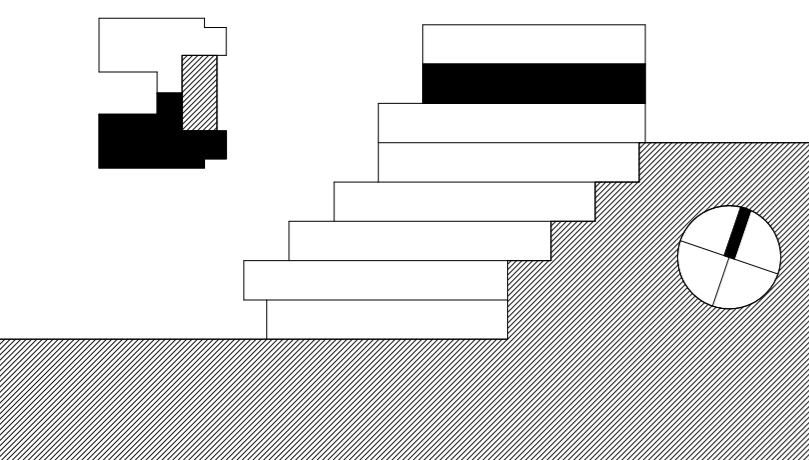
	פתח ניקוז למרפסת		מיקום מוצע למקרר (לא כלול מפרט)
	קיר בטון		מיקום מוצע לכיריים (לא כלול מפרט)
	קיר בניי בלוק/גבס		מיקום מוצע למכונת כביסה/מיביש (לא כלול מפרט)
	שטח משותף במבנה		מיקום מוצע למעבה (הכנה בלבד כלולה במפרט)
	וונטה		צינור אוויר למגדל (לפי הנחיות הא"א)
	מערכת סינון ע"פ פקה"ע		מיקום לידוד מים חמים
	חלון איורור		מיקום מוצע לתליית כביסה
	שוחת ביוב בור ניקוז		לוח חשמל /תקשורת דרתי
	סף הנמכה / הגבהה		צמ"ג, קולטן - מעבר צנרת

תאריך חתימה: _____

חתימת הרוכש: _____

חתימת החברה: _____

קנה מידה:	1:50	1:100		
מספר גליון:	D 058			
מהדורה:	1			
תאריך:	17/05/17			
מס"ד	דירה	קומה	מבנה	דגם
58	13	06	304	T4B

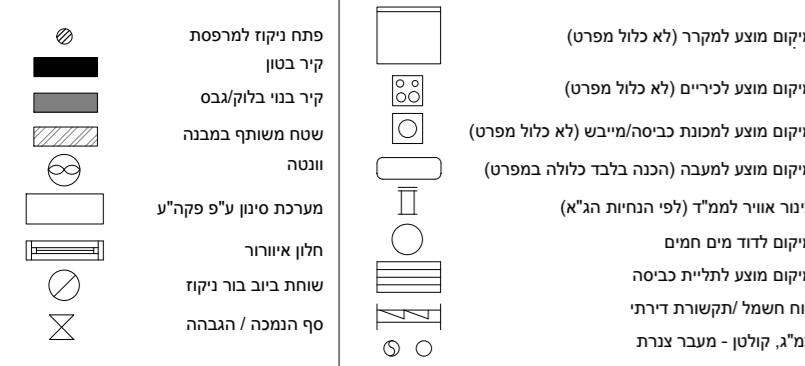


קנ"מ 1:100

דירה 14 - 304



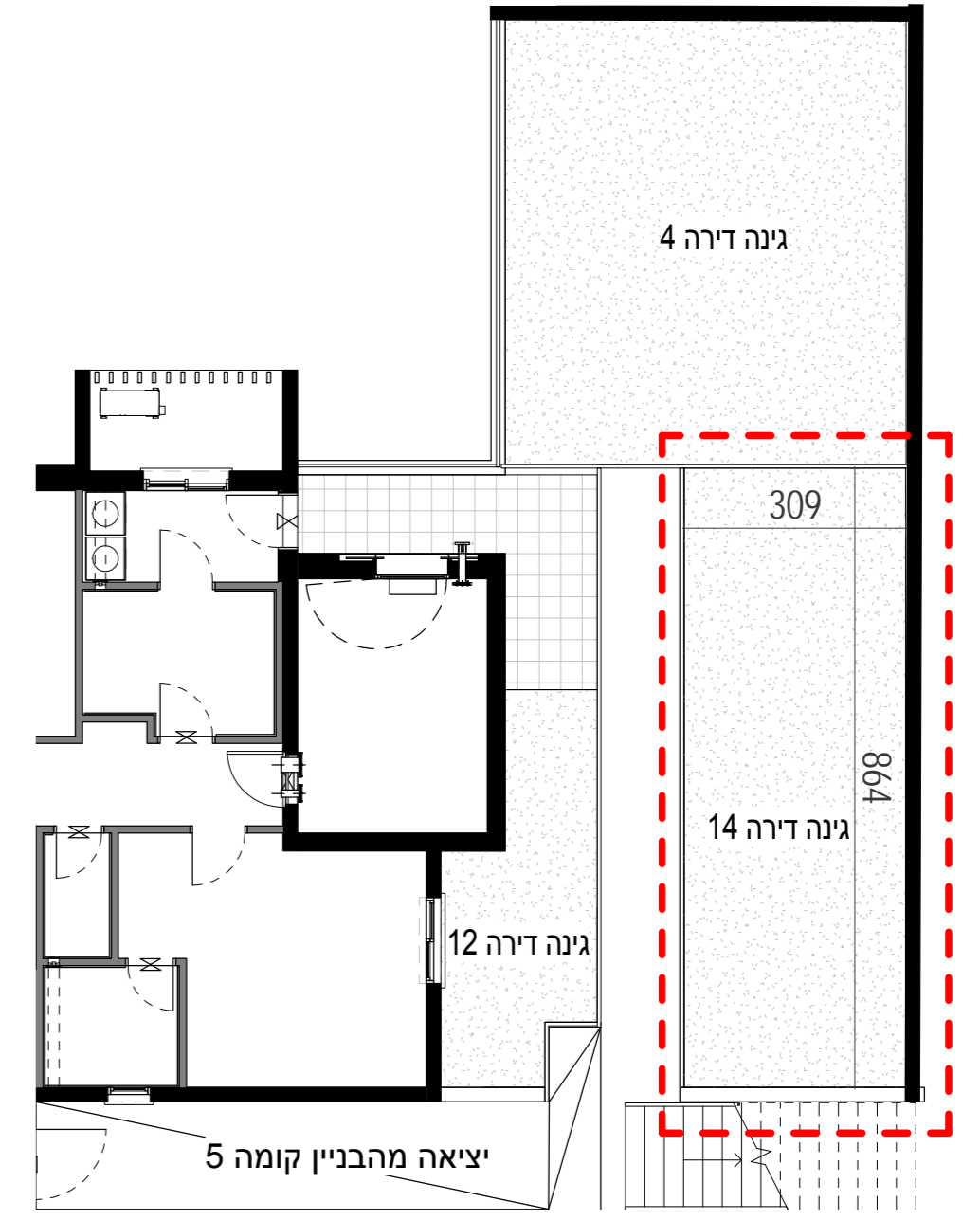
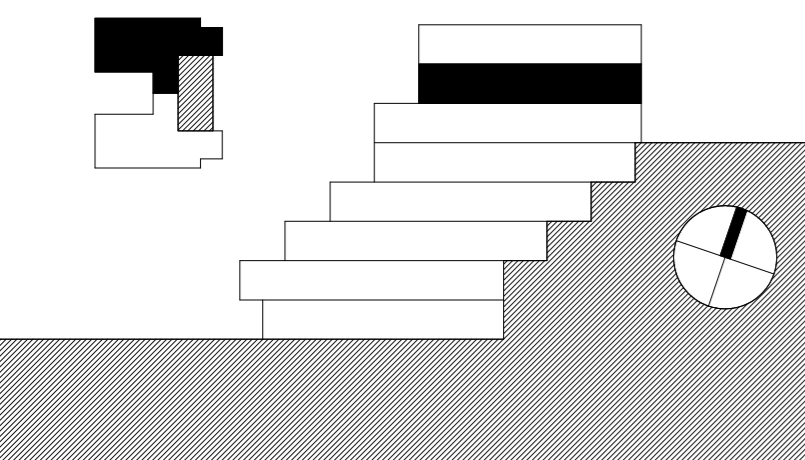
- פרויקט רכסים - הערות לתוכנית מכר:**
01. תוכנית זו אינה סופית, ויתכנו בה שינויים כאמור בחוזה המכר, לרבות בהתאם לדרישות הרשויות המוסמכות והיועצים הטכניים.
 02. המידות המתוארות בתוכנית הן מידות מתוכננות, תיתכנה סטיות ממידות אלו, לרבות כתוצאה משינויים הנובעים מאילוצי 62# והביצוע כגון הכניסה.
 03. מידות קורות או צורת או כותאזה מתיאומים בין הדרישות ההנדסיות והמפרטים הטכניים, וכן כותאזה מדרישות הרשויות, או ממגבלות של דיוק בביצוע וכי"ב.
 04. סטיות בשיעור 2% בין מידות הבניין / או הדירה המופיעות בתוכנית לבין המידות למעשה, לא יחשבו לסטייה מהתכנית, וכן סטיות בשיעור של 5% בין מידות האובייקטים המופיעים במפרט לבין השטח למעשה, לרבות תוספת עמודים, שינוי מיקום העמודים והגדלת עובי העמודים - לא יחשבו כסטייה.
 05. המידות המתוארות בתוכנית הן מידות בניה (ברוטו), מקיר בניה לקיר בניה. המידות הוליות (נטו) של החללים - מתקבלות ע"י הסרת עובי הטיח ו/או החפ"י. בכל צד לפי הצורך.
 06. ייתכנו שינויים בפחחים, בגודלם, במיקומם, מידתם או צורתם לרבות שינויים בחזיתות השונות, או אופן החלוקה הפנימית ליחידות או במספרן.
 07. ייתכנו שינויים בהתאם לתוכנית הביצוע הסופית של התברה, לרבות בפרטי החזיתות, במיקום הכלים הסניטריים, החלונות, החלוקות וכו'. וכן במידות כלשהן המפורטות בתוכנית.
 08. היחיד הוהיט המופיעים בתוכנית, ככל שקיימים (הריסים, כורים, מקרר, ארונות קיר, מכונת כביסה וכי"ב) משורטטים לצורך המחשה בלבד וכהצעה למיקומם ואינם כלולים בעסקת מכירת הדירה.
 09. לצורך הזמנת רהיט קבוע המשמלב בחדרים (ארונות מטבח, ארונות קיר וכדומה) אין להסתמך על המידות המתוארות בתוכנית ויש לקחת מידות בפועל בדירה לפי הזמנה. אין לבצע הזמנות לרהיט יצוד על סמך תכנית זו.
 10. אין מוטמנים בתוכנית, בחלקם או בשלמותם פרטי הבליטות ו/או השקעים הנובעים מהתכנון והביצוע של עבודות הבניה.
 11. תיתכן הגברה גלויה אנוכית ו/או אופיקית למערכת שונות של ביוב, אורור, ניקוז וכי"ב. במסמך כביסה, בחחסים ובשטחים ציבוריים מעבר למסומן בתוכנית ובגבהים שונים.
 12. קבועות הסניטריה (כורים, אסלות, אמבטיה וכו') ו/או ארונות המטבח או הרחצה המופיעים בתוכנית זו הינם למחשה בלבד, אין להתייחס למידותיהן, מיקומן המדויק, או צורתן, אלא למפרט במפרט הטכני בלבד.
 13. החברה תוהיה רשאית להעביר צנרת גלויה לכי"ב (מזידים), לאורור חודר שירותים, אמבטיה ומיזוג אוויר. קווי חשמל וטלפון וכי, בגודל, במקום ובאופן לפי החלטה, ומעבר למסומן בתכנית. על ההגנה לאפשר תחזוקה וטיפול במערכות אלה.
 14. מיקומה הסופי של צנרת מי גשם, ניקוז, קולטני ביוב וצנרת חלולת ייקבע עפ"י תוכנית הביצוע.
 15. פני הריצוף בתוך הממ"ד מוגבהים בכ-2 ס"מ מפני הריצוף בדירה.
 16. פני הריצוף בחדר השירותים והרחצה מוגבהים בכ-1 ס"מ מפני הריצוף בדירה.
 17. מרפסות דור ומרפסות שמש ירוצפו עם שפועים לרבות התקנת סף מונמך ביציאה.
 18. על הגג יותקנו מתקנים כגון קולטי שמש, אנטנות טלוויזיה, יחידות מיזוג אוויר, מפוחים, ארונות חשמל או כל מתקן אחר כפי שידרשו משותפים.
 19. לכלל הדירות או לחלק מן ובאחזקת כל הדירים בבניין או חלק מהם לפי המקרה, מיקומם של המתקנים אינו סופי וייקבע ע"י החברה ובהתאם לדרישות הביצוע.
 20. בתחום המבנה, ו/או המקרקעין ו/או הקומפלקס, תתכן זיקת האה ו/או זכות מעבר למקרקעי, מבנים, אגפים סמוכים, חלקי מבנה שונים.
 21. בפרי ובגומחות תשתיות בקומות השונות, יעברו מערכות המשרתות את כלל יחידות המבנה ו/או חלקו ויכללו מערכות כגון חשמל, תקשורת, ביוב, מים, צנרת ניקוז מי נגר, אורור, צנרת מיזוג אוויר, וכו' מערכת שתדרשו רשות מוסמכת.
 22. מיקום הכנונית למעב (המטעים) ייקבע ע"י החברה ועפ"י המלצת היועצים ואינו ניתן לשינוי ע"י הקונה. בהתאם למיקום תועבר צנרת מנקום הגבת המתקנים ליחידות הדור השונות בבניין.
 23. גבולות המגרש ושטחו ייקבעו סופית ע"פ מפה לצורכי רישום.
 24. פיתוח המגרש ושטחו הרכוש המשותף, לרבות גודל ארתי הריצוף וסוגם, הגיטון, סוגו, היקפו ומיקומו, ריהוט הגינה, כמות וגודל המחסבים, מיקום וגודל החלונות, מיקום מבואת הכניסה לבניין וכיווני הכניסה לבניין, מיקום וגודל חודר אשפה, מיקום התנועה, כניסת לשיטח החניית, גודל חודר העלאת מתקני חנייה, מיקום מוצע לתליית כביסה, צינור אוויר לממ"ד (לפי הנחיות הא"א) מיקום לידוד מים חמים מיקום מוצע לתליית כביסה לוח חשמל/תקשורת דרתי צמ"ג, קולטן - מעבר צנרת (לא כלול מפרט) מיקום מוצע לכיריים (לא כלול מפרט) מיקום מוצע לכיסא/מייבש (לא כלול מפרט) מיקום מוצע למעבה (הכונה בלבד כלולה במפרט) צינור אוויר לממ"ד (לפי הנחיות הא"א) מיקום לידוד מים חמים מיקום מוצע לתליית כביסה לוח חשמל/תקשורת דרתי צמ"ג, קולטן - מעבר צנרת



תאריך חתימה	_____
חתימת הרוכש	_____
חתימת החברה	_____

קנה מידה:	1:50	1:100
מספר גליון:	D 059	
מהדורה:	1	
תאריך:	17/05/17	

מס"ד	מבנה	קומה	דירה	דגם
59	304	06	14	T4B



קנ"מ 1:100

דירה 15 - 304



אלף בית אדריכלים
אדריכלות אדריכלות נוף ותכנון ערים
רח' החימה 4 סניף הרחל בתוך משרדיו נתן הכניז ע"ש
טלפון: 045599075 קנין: 045599075



עמרם אברהם
א מ נ ו ת ב נ י א

- פרויקט רכסים - הערות לתוכנית מבר:**
01. תוכנית זו אינה סופית, ויזכנו בה שינויים כאמור בחוזה המכר, לרבות בהתאם לדרישות הרשויות המוסמכות והיועצים הטכניים.
 02. המידות המתוארות בתוכנית הן מידות מתוכננות, תיכונה סטיות ממדידות אלו, לרבות כתוצאה משינויים הנובעים מאילוצי 63 והביצוע כגון הכביש.
 03. מודים קורות או צורת או כתוצאה מתיאומים בין הדרישות המדידת והפרטים הטכניים, וכן כתוצאה מדרישות הרשויות, או ממגבלות של דיוק בביצוע וכי"ב.
 04. סטיות בשיעור 2% בין מידות הבניין / או הדירה המופיעות בתוכנית לבין המידות למעשה, לא יחשבו לסטייה מהתכנית, וכן סטיות בשיעור של 5% בין מידות הבניינים המופיעות במפרט לבין השטח המסופט עמודים, שנימי מיקום העמודים והגדלת עובי העמודים- לא יחשבו כסטייה.
 05. המידות המתוארות בתוכנית הן מידות בניה (ברוטו), מקיר בניה לקיר בניה. הידיות הללויות (נטו) של החללים - מתקבלות ע"י החסרת עובי החיץ ו/או החיפוי, בכל צד לפי הצורך.
 06. ייתנו שינויים בפחחים, בגודלם, במיקומם, מידתם או צורתם לרבות שינויים בחזיתות השונות, או אופן החלוקה הפנימית ליחידות או במספרן.
 07. ייתנו שינויים בהתאם לתוכנית הביצוע הסופית של התכנון, לרבות בפרטי החזיתות, במיקום הכלים הסטיריים, התלונות, החלונות וכי"ב, וכן במידות כלשהן המפורטות בתוכנית.
 08. הידיות המופיעים בתוכנית, ככל שקיימים (הרטיים, כריים, מקרה, ארונות קיר, מנזת כביסה וכי"ב) משורטטים לצורך המחשה בלבד וכפופים למיקומם ואופן ביצועם מצורת הדירה.
 09. לצורך הזמנת רהיט קבע משתלבו בחדרים (ארונות מטבח, ארונות קיר וכדומה) אין להסתמך על המידות המתוארות בתוכנית ויש לקחת מידות בפועל בדירה לפני הזמנה. אין לבצע הזמנות לריהוט צויד על סמך תכנית זו.
 10. אין מוממים בתוכנית, בחלקם או בשלמותם פרטי הבליטות ו/או השקעים הנובעים מהתכנון והביצוע של עבודות הבניה.
 11. תיחכן הגברת גלוייה אכתי ו/או אופקית למטרות שונות של ביוב, אורור, ניקוי וכי"ב, במסמך כביסה, במחסנים ובשטחים צבירים מעבר למסומן בתוכנית ובגבהים שונים.
 12. קבועות הסטיות (ברזים, כורים, אסלות, אבטיות וכו') ו/או ארונות המטבח או הרחצה המופיעים בתוכנית זו הינם לצורך המחשה בלבד, אין להתייחס למידותיהן, מיקומן המדויק, או צורתן, אלא למפרט במפרט הטכני בלבד.
 13. הרחבה תהיה רשאית להעביר צנרת גלוייה לכיבי (מתדים), לאורור חדר שירותים, אמבטיה ומיזוג אוויר. קווי חשמל וסלפון וכי, בגודל, במקום ובאופן לפי החלטה.
 14. מיקומה הסופי של צנרת מי גשם, ניקוי, קולטני ביוב וצנרת חלחול ע"פ תוכנית הביצוע.
 15. פני הריצוף בחדר המג'ד מונבהים בכ-2 מ"מ מפני הריצוף בדירה.
 16. פני הריצוף בחדר השירותים והרחצה מונמכים בכ-1 מ"מ מפני הריצוף בדירה.
 17. מרפסות דור ומרפסות שמש ירופעו עם שפועים לרבות התקנת סף מנומך ביציאה.
 18. על הגג יותקנו מתקנים כגון קולטי שמש, אנטנות טלוויזיה, יחידות מיזוג אוויר, מפוחים, ארונות חשמל או כל מתקן אחר כפי שידרשו משותפים.
 19. לכלל הדירות או לחלק מן ובאחזקת כל הידירים בבניין או חלק מהם לפי המקרה, מיקומם של המתקנים אינו סופי וייקבע ע"י החברה ובהתאם לדרישות הביצוע.
 20. בתחום המבנה, ו/או המקרקעין ו/או הקומפלקס, תתכן זיקת האה ו/או זכות מעבר למקרקעי, מבנים, אגפים סמוכים, חלקי מבנה שונים.
 21. בפרי ובבגומחות תשתיות בקומות השונות, יעברו מערכות המשרתות את כלל יחידות המבנה ו/או חלקן ויכללו מערכות כגון חשמל, תקשורת, ביוב, צנרת ניקוי מי נבי, אורור, צנרת מיזוג אוויר, וכי מערכת שתדרשו רשות מוסמכת.
 22. מיקום הכונות למעב' המזגים (המטעים) ייקבע ע"י החברה ועפ"י המלצת היועצים ואינו ניתן לשינוי ע"י הקונה, בהתאם למיקום תועבר צנרת ממקום העבת המתקנים ליחידות הדור השונות בבניין.
 23. גבולות המגרש ושטחו ייקבעו סופית ע"פ מפה לצורכי רישום.
 24. פיתוח המגרש ושטחי המשותף, לרבות גודל ארתי הריצוף וסוגם, הגיטון, סוגו, היקפו ומיקומו, ריהוט הגינה, כמות וגודל המחסנים, מיקום ומבואת הכניסה לבניין וכיווני הכניסה לבניין, מיקום וגודל חדרי אשפה, מיקום החניות, כניסתן לשטחי החניות, גודל חדרי העגלות, מתקני לח חשמל ותקשורת דרתי צמ"ג, קולטן - מעבר צנרת

<ul style="list-style-type: none"> פתח ניקוז למרפסת קיר בטון קיר בניי בלוק/גבס שטח משותף מבנה ונטה מערכת סינון ע"פ פקה"ע חלון איורור שוחות ביוב בור ניקוז סף הנמכה / הגבהה 	<ul style="list-style-type: none"> מיקום מוצע למקרר (לא כלול מפרט) מיקום מוצע לכיריים (לא כלול מפרט) מיקום מוצע למכונת כביסה/מיביש (לא כלול מפרט) מיקום מוצע למעבה (הכונה בלבד כלולה במפרט) צינור אוויר לממ"ד (לפי הנחיות ה"א") מיקום ליד מים חמים מיקום מוצע לתליית כביסה לוח חשמל ותקשורת דרתי צמ"ג, קולטן - מעבר צנרת
--	--

תאריך חתימה	
חתימת הרוכש	
חתימת החברה	

קנה מידה:	1:50 1:100			
מספר גליון:	D 060			
מהדורה:	1			
תאריך:	17/05/17			
מס"ד	דירה	קומה	מבנה	דגם
60	15	07	304	T4C

