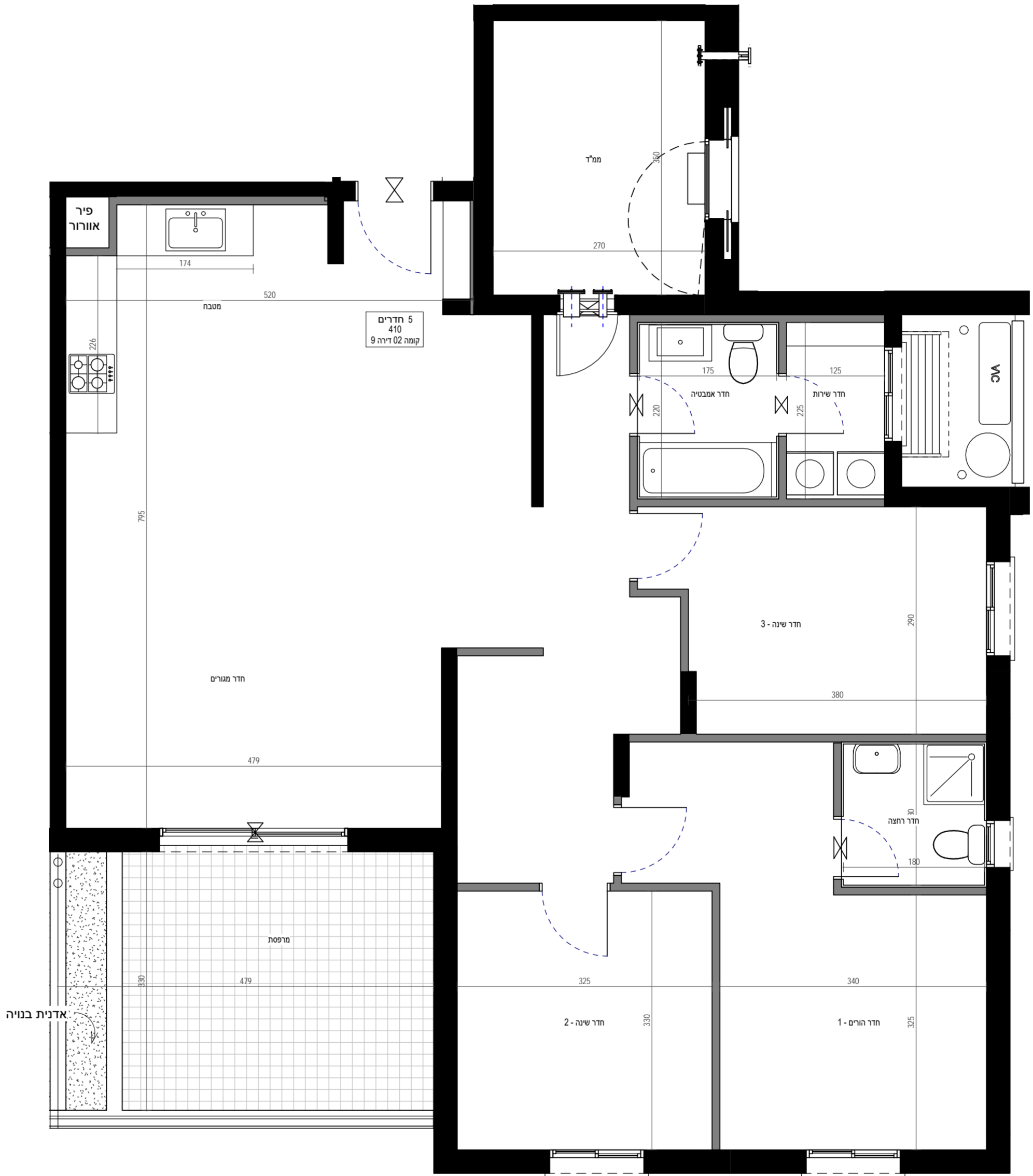


פרויקט כורדני - הערות לתוכנית מכר:

01. תוכנית זו אינה סופית, וייתכנו בה שינויים כאמור בחוזה המכר, לרבות בהתאם לרשימות הרשיות המוסמכות והיועצים הטכניים.
02. המידות המתוארות בתוכנית הן מידות מתוכננות, תיתכנה טטיות ממידות אלו, לרבות כתוצאה משינויים הנובעים מאילוצי התכנון והביצוע כגון הכנסת עמודים קורות או צנרת או כתוצאה מתיאומים בין הדרישות ההנדסיות והמפרטים הטכניים, וכן כתוצאה מדרישות הרשויות, או ממגבלות של דיוק בביצוע וכיו"ב.
03. סטיות בשיעור 2% בין מידות הבניין / או הדירה המופיעות בתוכנית לבין המידות למעשה, לא יחשבו לסטייה מהתוכנית, וכן סטיות בשיעור של 5% בין מידות האבזורים המופיעים במפרט לבין המידות למעשה, לרבות תוספת עמודים, שינוי מיקום העמודים והגדלת עובי העמודים- לא יחשבו כסטייה.
04. המידות המתוארות בתוכנית הן מידות כביה (ברוטו), מקיר בניה לקיר בניה. המידות הגוליות (נטו) של החללים – מתקבלות ע"י החסרת עובי הטיח ולא החיפוי, בכל צד לפי הצורך.
05. ייתכנו שינויים בפתחים, גודלם, במיקומם, מידתם או צורתם לרבות שינויים בחזיתות השונות, או אופן החלוקה הפנימית ליחידות או במספרן.
06. ייתכנו שינויים בהתאם לתוכנית הביצוע הסופית של החברה, לרבות בפרי החזיתות, במיקום הכלים הפנימיים, החלונות, הדלתות וכו', וכן במידות כלשהן המפורטות בתוכנית.
07. הצידור והריהוט המופיעים בתוכנית, ככל שקיימים (רהיטים, כיורים, מקרה, ארונות קיר, מנורת כביסה וכו"ב) משרוטים לצורך המחשה בלבד וכהצעה למיקומם ואינם כלולים בעסקת מקירת הדירה.
08. לצורך הזמנת ריהוט קבוע המשתלב בחדרים (ארונות מטבח, ארונות קיר וכדומה) אין להסתמך על המידות המתוארות בתוכנית וש לקחת מידות בפועל בדירה לפני הזמנה. אין לבצע הזמנת לריהוט וציוד על סמך תכנית זו.
09. אין מסומנים בתוכנית, בחלקם או בשלמותם פרטי הבליטות ולא השקעים הנובעים מהתכנון והביצוע של עבודות הבניה.
10. תיתכן העברה גלויה אכזית ולא אופקית למערכות שונות של ביוב, אורור, ניקוז וכו"ב, במסמך כביסה, במחסנים ובשטחים ציבוריים מעבר למסומן בתוכנית ובגברים שונים.
11. קבועות הפנימיות (ברזים, כיורים, אסלות, אמבטיות וכיו"ב) ואין ארונות המטבח או הרחצה המופיעים בתוכנית זו הינם לצורך המחשה בלבד, אין להתייחס למידותיהן, מיקומן המדויק, או צורתן, אלא למפרט במפרט הטכני בלבד.
12. החברה תהיה רשאית להעביר צנרת גלויה לכיבי (מתלים), לאורור חדרי שירותים, אמבטיה ומיזוג אוויר, קוי חשמל וטלפון וכד', בגודל, במקום ובאופן של החלטתה, ועובר למסומן בתכנית. על הקונה לאפשר תחזוקה וטיפול במערכות אלה.
13. מיקומה סופי של צנרת מי גשם, ניקוז, קולטני ביוב ובורות לחול ייקבע עפ"י תוכנית הביצוע.
14. פני הריצוף בתוך הממד' מוגבהים בכ-2 ס"מ מפני הריצוף בדירה.
15. פני הריצוף בחדרי השירותים והרחצה מוגבהים בכ-1 ס"מ מפני הריצוף בדירה.
16. מרפסות דיוור ומרפסות שמש ירוצפו עם שפיעים לרבות התקנת סף מונמך ביציאה.
17. על הג יותקנו מתקנים כגון קולטי שמש, אנטנת טלוויזיה, יחידות מיזוג אוויר, מפוחים, ארונות חשמל או כל מתקן אחר כפי שידרש, משותפים לכלל הדירות או לחלק מהן ובאחריות כל הדירים בבניין או חלק מהם לפי המקרה. מיקומם של המתקנים אינו סופי וייקבע ע"י החברה ובהתאם לדרישות הביצוע.
18. בתחום המבנה, ולא המקרקעין ולא הקומפלקס, תתכן זיקת הנאה ולא זכות מעבר למקרקעי, מבנים, אגפים סמוכים, חלקי מבנה שונים.
19. בפרי ובגומחות תשתיות בקומות השונות, יעברו מערכות המשרתות את כלל יחידות המבנה ואל חלקן ויכללו מערכות כגון חשמל, תקשורת, ביוב, מים, צנרת מיזוג מי גבו, אורור, צנרת מיזוג אוויר, וכל מערכת שתדרוש שעות מוסמכת.
20. מיקום ההכנות למעב המזגנים (המנועים) ייקבע ע"י החברה ועפ"י המלצת היועצים ואינו ניתן לשינוי ע"י הקונה, בהתאם למיקום הועבר צנרת ממקום הצבת המתקנים ליחידות הדיור השונות בבניין.
21. בגולות המגרש ושטחו ייקבעו סופית ע"פ מפה לצורכי רישום.
22. פיתוח המגרש ושטחי הרכוש המשותף, לרבות גודל ארחי הריצוף וסוגם, הגיונו, סוגו, היקפו ומיקומו, ריהוט הגינה, כמות וגודל המחסנים, מיקום החניות, כניסות לשטחי החניות, מיקום מבואת הכניסה לבניין וכיווני הכניסה לבניין, מיקום וגודל חדרי אשפה, מיקום וגודל חדרי העלאת, מתקני גז, מים, חשמל וכו', אינם סופיים, וייקבעו סופית ע"י האדריכל ולא היועצים הטכניים ובהתאם לדרישות הרשויות המוסמכות.
23. מיקום ספרינקלרים מדויק בדירה ולא בשטחים המשותפים יקבע ויוצג עפ"י הראות כיבוי אש, הרשויות והמתכננים



מס"ד	מבנה	קומה	דירה	דגם
9	410	02	9	T5a

תכנית מכר
נספח ב

עמרום אברהם
א מ נ ו ת ה ב נ י א

אלטמן בושן אדריכלים
אדריכלות, אדריכלות נוף ותכנון ערים
סניף ישראל:
רח' היזמה 4 טירת הכרמל בתוך משרד' ינון חנון יעוץ
סלפון: 048569075 פקס: 048569010
www.altman-beauchene.com

- מקרא:
- מיקום מוצע למקרר (לא כלול מפרט)
 - מיקום מוצע לכיורים (לא כלול מפרט)
 - מיקום מוצע למנורת כביסה/מיבש (לא כלול מפרט)
 - מיקום מוצע למעבה (הכנה בלבד כלולה במפרט)
 - צינור אוויר לממד' (לפי הנחיות הג"א)
 - פתח אורור
 - מיקום לדוד מים חמים
 - מיקום מוצע לתליית כביסה
 - לוח חשמל /תקשורת דירתי
 - צמ"ג, קולטן - מעבר צנרת
 - פתח ניקוז למרפסת
 - קיר בטון
 - קיר בניו בלוק/גבס
 - שטח משותף במבנה
 - וונטה
 - מערכת סינון ע"פ פקה"ע
 - חלון אוורור
 - שוחת ביוב בור ניקוז
 - הנמכת תקרה
 - סף הנמכה / הגבהה

חתימת הרכש	
קנה מידה:	1 : 50
מספר גליון:	G209
מהדורה:	1
תאריך:	01/06/2016
תאריך הדפסה:	14/06/2016 11:38:24

