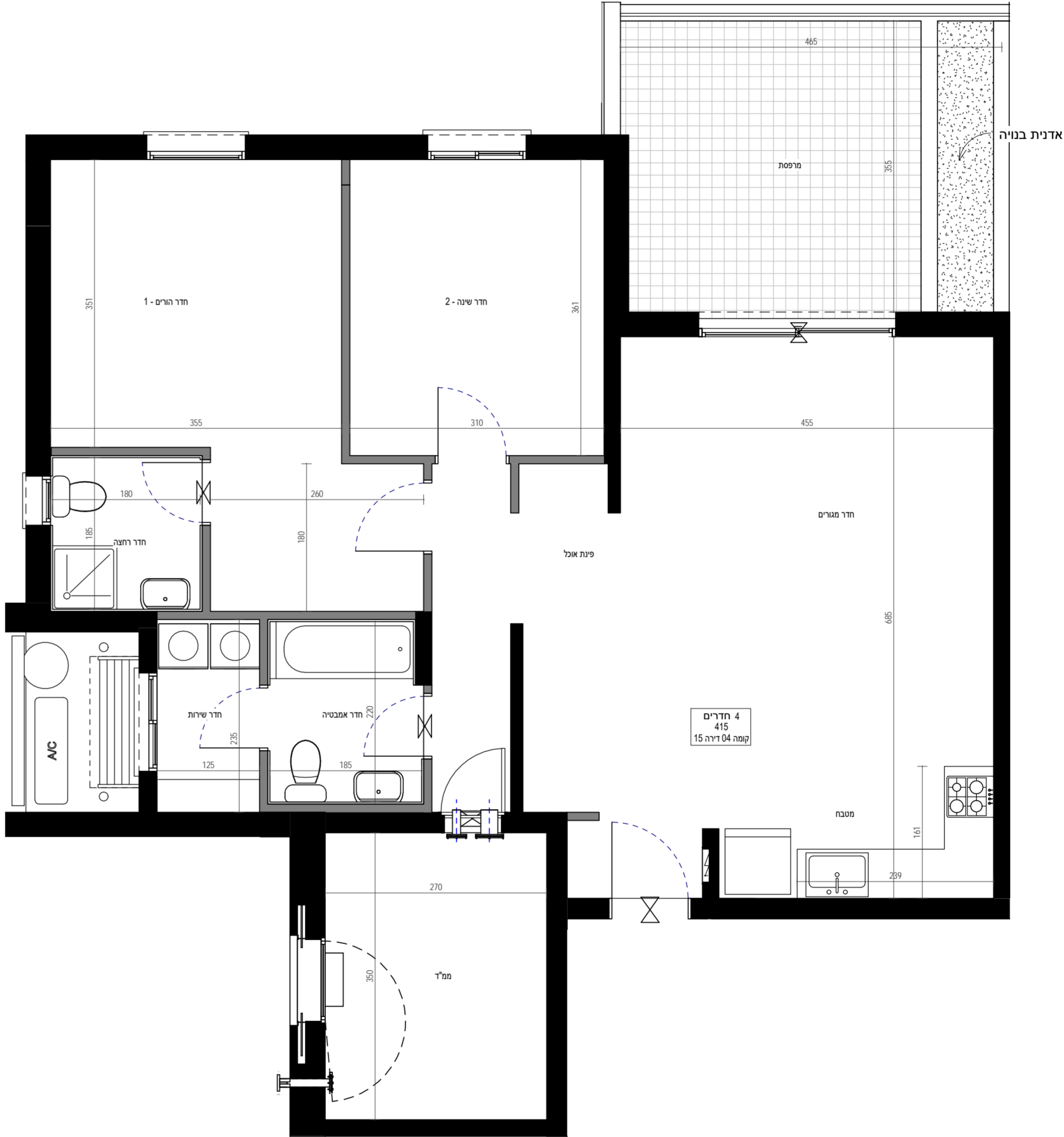


פרויקט כורדי - הערות לתוכניות מכר:

01. תוכנית זו אינה סופית, וייתכן בה שינויים כאמור בחוזה המכר, לרבות בהתאם לרשימות הרשיות המוסמכות והיועצים הטכניים.
02. המידות המתוארות בתוכנית הן מידות מתוכננות, ייתכנה סטיות ממידות אלו, לרבות כתוצאה משינויים הטבעיים מאילוצי התכנון והביצוע כגון הכנסת עמודים קורות או צנרת או כתוצאה מתיאומים בין הדרישות ההנדסיות והמפרטים הטכניים, וכן כתוצאה מדרישות הרשויות, או ממגבלות של דיוק בביצוע וכיו"ב.
03. סטיות בשיעור 2% בין מידות הבניין / או הדירה המופיעות בתוכנית לבין המידות למעשה, לא יחשבו לסטייה מהתוכנית, וכן סטיות בשיעור של 5% בין מידות האבזורים המופיעים במפרט לבין המידות למעשה, לרבות תוספת עמודים, שינוי מיקום העמודים והגדלת עובי העמודים- לא יחשבו כסטייה.
04. המידות המתוארות בתוכנית הן מידות כניה (ברוטו), מקיר בניה לקיר בניה. המידות הגוליות (נטו) של החללים – מתקבלות ע"י החסרת עובי הטיח ולא החיפוי, בכל צד לפי הצורך.
05. ייתכנו שינויים בפתחים, בגדלים, במיקומם, מידתם או צורתם לרבות שינויים בחזיתות השונות, או אופן החלוקה הפנימית ליחידות או במספרן.
06. ייתכנו שינויים בהתאם לתוכניות הביצוע הסופיות של החברה, לרבות בפרטי החזיתות, במיקום הכלים הפנימיים, החלונות, הדלתות וכו', וכן במידות כלשהן המפורטות בתוכניות.
07. הצידוד והריהוט המופיעים בתוכנית, ככל שקיימים (רהיטים, כיורים, מקרה, ארונות קיר, מנורת כביסה וכו"ב) משרוטים לצורך המחשה בלבד וכהצעה לייקום ואינם כלולים בעסקת מכירת הדירה.
08. לצורך הזמנת ריהוט קבוע המשתלב בחדרים (ארונות מטבח, ארונות קיר וכדומה) אין להסתמך על המידות המתוארות בתוכנית ויש לקחת מידות בפועל בדירה לפני הזמנה. אין לבצע הזמנת לריהוט וציוד על סמך תכנית זו.
09. אין מסומנים בתוכנית, בחלקם או בשלמותם פרטי הבליטות ו/או השקעים הנובעים מהתכנון והביצוע על עבודות הבניה.
10. תיתכן העברה גלויה אכזרית ו/או אופקית למערכות שונות של ביוב, אורור, ניקוז וכו"ב, במסגרת כביסה, במחסנים ובשטחים ציבוריים מעבר למסומן בתוכנית ובגברים שונים.
11. קבועות הפנימיות (ברזים, כיורים, אסלות, אמבטיות וכו"ל) ואין ארונות המטבח או הרחצה המופיעים בתוכנית זו הינם לצורך המחשה בלבד, אין להתייחס למידותיהן, מיקומן המדויק, או צורתן, אלא למפרט במפרט הטכני בלבד.
12. החברה תהיה רשאית להעביר צנרת גלויה לכיבוי (מתלים), לאורור חדרי שירותים, אמבטיה ומיזוג אוויר, קווי חשמל וטלפון וכד', בגודל, במקום ובאופן לפי החלטתה, ומעבר למסומן בתכנית. על הקונה לאפשר תחזוקה וטיפול במערכות אלה.
13. מיקומה הסופי של צנרת מי גשם, ניקוז, קולטני ביוב ובורות חלחול ייקבע עפ"י תוכנית הביצוע.
14. פני הריצוף בתוך הממד' מוגבהים בכ-2 ס"מ מפני הריצוף בדירה.
15. פני הריצוף בחדרי השירותים והרחצה מוגבהים בכ-1 ס"מ מפני הריצוף בדירה.
16. מרפסות דזור ומרפסות שמש ירוצפו עם שפיעים לרבות התקנת סף מונמך ביציאה.
17. על הגג יותקנו מתקנים כגון קולטי שמש, אנטנת טלוויזיה, יחידות מיזוג אוויר, מפוחים, ארונות חשמל או כל מתקן אחר כפי שידרש, משותפים לכלל הדירות או לחלק מהן ובאחריות כל הדירים בבניין או חלק מהם לפי המקרה. מיקומם של המתקנים אינו סופי וייקבע ע"י החברה ובהתאם לדרישות הביצוע.
18. בתחום המבנה, ו/או המקרקעין ו/או הקומפלקס, תתכן זיקת הנאה ו/או זכות מעבר למקרקעי, מבנים, אגפים סמוכים, חלקי מבנה שונים.
19. בפרי ובגומחות תשתיות בקומות השונות, יעברו מערכות המשתרות את כלל יחידות המבנה ו/או חלקן ויכללו מערכות כגון חשמל תקשורת, ביוב, מים, צנרת מיזוג מי גבי, איורור, צנרת מיזוג אוויר, וכל מערכת שתדרוש שירות מוסמכת.
20. מיקום ההכנות למעבד המזגנים (המנועים) ייקבע ע"י החברה ועפ"י המלצת היועצים ואינו ניתן לשינוי ע"י הקונה, בהתאם למיקום וטעור צנרת ממקום הצבת המתקנים ליחידות הדור השונות בבניין.
21. גבולות המגרש ושטחו ייקבעו סופית ע"פ מפה לצרכי רישום.
22. פיתוח המגרש ושטחי הרכוש המשותף, לרבות גודל ארצי הריצוף וסוגם, הגיונו, סוגו, היקפו ומיקומו, ריהוט הינה, כמות וגודל המחסנים, מיקום החניות, כניסות לשטחי החניות, מיקום מבואת הכניסה לבניין וכיווני הכניסה לבניין, מיקום וגודל חדרי אשפה, מיקום וגודל חדרי העלאת, מתקני גז, מים, חשמל וכו', אינם סופיים, וייקבעו סופית ע"י האדריכל ו/או היועצים הטכניים ובהתאם לדרישות הרשויות המוסמכות.
23. מיקום ספרינקלרים מדויק בדירה ו/או בשטחים המשותפים יקבע ויוצג עפ"י הראיות כיבוי אש, הרשויות והמתכננים.



מס"ד	מבנה	קומה	דירה	דגם	תכנית מכר נספח ב
93	415	04	15	T4b	

אלטמן בושן אדריכלים
BA
 אדריכלות, אדריכלות נוף ותכנון ערים
 סניף ישראל:
 רח' הזימה 4 טירת הכרמל בתוך משרד' ינון תכנון יעוץ
 טלפון: 048569075 פקס: 048569010
 www.altman-beauchene.com

חתימת הרכש	
קנה מידה:	1 : 50
מספר גליון:	G315
מהדורה:	1
תאריך:	07/06/2016
תאריך הדפסה:	14/06/2016 11:40:06

